

SILVEIRA MARTINS, 139



N
NEWVIEW

1. Os mobiliários e prorroscados, no seu acabamento e permeabilidade, referenciados podem apresentar variações de cor, brilho e textura, sendo certo que nos diversos cômodos das unidades autônomas existirão variações de gesso, mediante senhas, destinadas à passagem de instalações de diversas espécies. 2. As vegetações existentes nas ilustrações artísticas e perspectivas são apresentadas no parte estúdio, o qual será atingido ao longo do tempo. O porte da vegetação na entrega do empreendimento será (concluído) de acordo com o projeto específico de paisagem. 3. A configuração a nível de implantação do empreendimento estão sujeitos a alterações decorrentes de exigências técnicas e estruturais, no canteo e manejo das pasturas municipais, concessionárias e condições do terreno. 4. Todos os itens demonstram ilustrações artísticas, que não representam todos os elementos construídos e vegetação no entorno do empreendimento. 5. Cabe ao proprietário, a partir das medidas e do planejamento, a adoção de medidas de manutenção, tais como: manutenção, substituição de materiais, suas dimensões ou equipamentos especificados por outros fornecedores, em caso de descontinuidade de produção pelos fornecedores por especificações respectivas. 6. Todos os cortes, perspectivas e plantas são meramente ilustrativas, sendo uma concepção artística de seus credores, podendo sofrer alterações de cor, formato, textura, posicionamento, metragem e acabamento. As especificações estão contidas no Memorial Descritivo, Projeto, Livro de Automação Arquitetônica, Livro de Obras, CILU 025723-2, aprovado sob o número 270388/2024 junto à Prefeitura do Município de Jataí, Mato Grosso do Sul, inscrita no nº 2203643, perante o 3º Cartório do Registro de Imóveis do Rio de Janeiro. As perspectivas artísticas mostram a vegetação em parte estúdio, desconsideram todos os elementos construídos e vegetação, eventualmente existentes, no entorno do empreendimento. 7. Para fins legais, no entrega do empreendimento, será de acordo com o projeto paisagístico em anexo. As imagens e perspectivas representam, entre outros, o estado das áreas comuns e respectivas unidades e, portanto, poderão sofrer alterações, assim como as cores dos materiais apresentados nas plantas. Os vãos de esquadrias, aberturas estruturais, shafts de instalações e enclausurados poderão sofrer alterações de dimensões e quantidade durante o desenvolvimento do projeto. Nos diversos cômodos das unidades autônomas existirão rebabos de gesso, mediante senhas, destinadas à passagem de instalações de diversas espécies.

DESLIGUE SUAS PREOCUPAÇÕES
E ENTRE EM UMA **NOVA FREQUÊNCIA.**



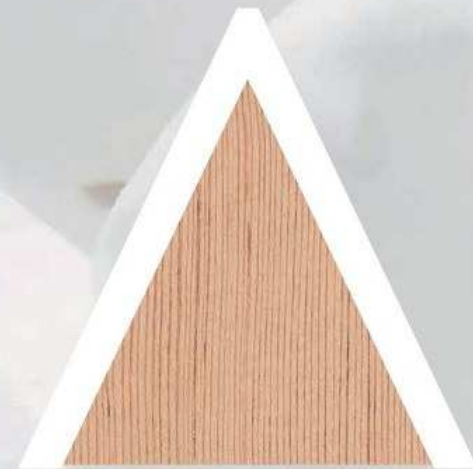


DESACELERE E APROVEITE
O SEU PRÓPRIO MUNDO REAL.



A close-up, profile view of a woman wearing a wide-brimmed straw hat. She is looking out over a vast expanse of teal water with gentle ripples. The lighting is soft, highlighting the texture of the hat and the shimmering surface of the water. The overall mood is serene and peaceful.

VIVA SEU MODO OFF.



VILLAGE
RESIDENCE CLUB

SEJA VIZINHO DO MAIOR PARQUE
A CÉU ABERTO DO MUNDO.

FOTO TIRADA NO LOCAL: PRAIA DO FLAMENGO

SUA ÚNICA PREOCUPAÇÃO VAI SER ESCOLHER ENTRE O
LAZER DO LADO DE DENTRO OU DE FORA.

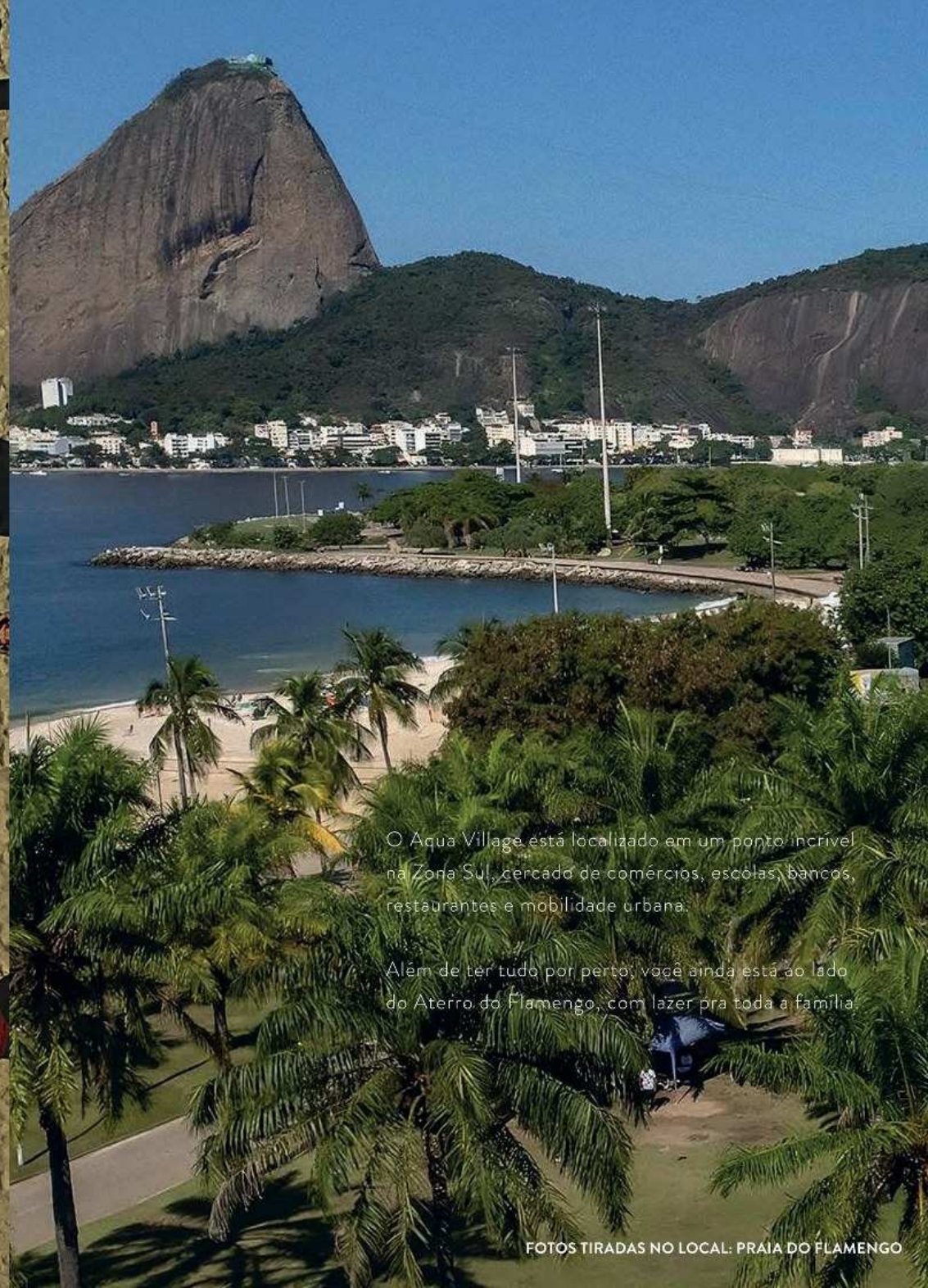


SILVEIRA MARTINS





MORAR NA ZONA SUL SIGNIFICA
MAIS TEMPO LIVRE PRA VIVER.



O Aqua Village está localizado em um ponto incrível na Zona Sul, cercado de comércio, escolas, bancos, restaurantes e mobilidade urbana.

Além de ter tudo por perto, você ainda está ao lado do Aterro do Flamengo, com lazer pra toda a família.

FOTOS TIRADAS NO LOCAL: PRAIA DO FLAMENGO

MUSEU DA REPÚBLICA
E JARDINS,
CONVENIÊNCIAS, CULTURA
E TUDO MAIS
QUE INSPIRA A VIDA.

FOTO TIRADA NO LOCAL: JARDINS DO MUSEU DA REPÚBLICA



RIO FARMA



BROU



PADARIA PANET



NEMA



MUSEU FUTUROS

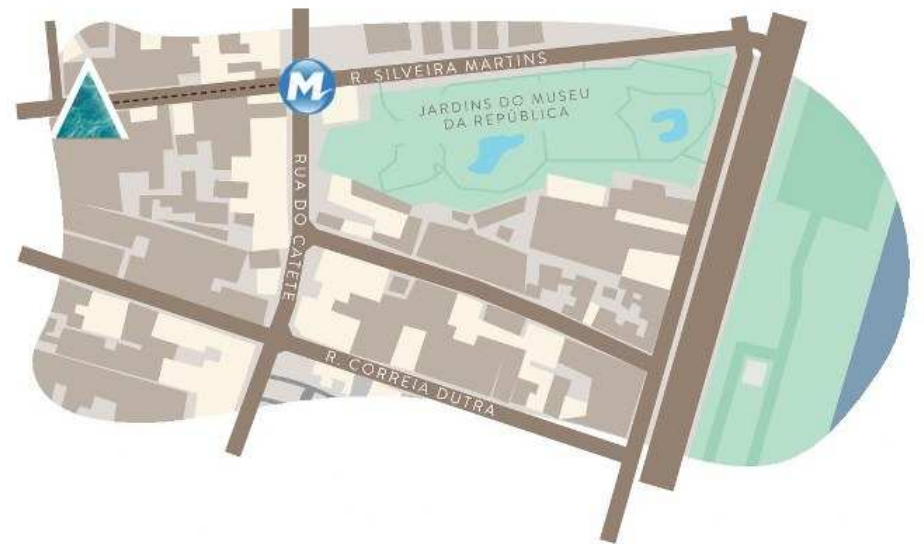


HORTIFRUTI



O METRÔ A DOIS MINUTOS DE VOCÊ, A PÉ.

Isso mesmo, o Aqua Village fica localizado a 2 minutos caminhando da estação, interligando você com os principais pontos da cidade.





BARES E RESTAURANTES

- 1. BAR DO ADÃO 11 MIN
- 2. RESTAURANTE ALCAPARRA 8 MIN
- 3. BAR DO ELIAS 10 MIN
- 4. RESTAURANTE BROU 13 MIN

LAZER

- 5. ATERRO DO FLAMENGO 7 MIN
- 6. PARQUE GUINLE 15 MIN
- 7. FLUMINENSE FOOTBALL CLUB 20 MIN

ESPAÇOS CULTURAIS

- 8. MUSEU DA REPÚBLICA E JARDINS 3 MIN
- 9. FUTUROS 8 MIN
- 10. LAB OI FUTURO 8 MIN
- 11. CINEMA KINOPLEX SÃO LUIZ 8 MIN

SUPERMERCADOS E COMÉRCIOS

- 12. SUPERMERCADO ZONA SUL 10 MIN
- 13. FARMÁCIA PACHECO 8 MIN
- 14. BANCO BRADESCO 4 MIN
- 15. HORTIFRUTI 4 MIN
- 16. SUPERMERCADOS EXTRA 12 MIN
- 17. RIO FARMA 2 MIN

TRANSPORTE

- 18. METRÔ ESTAÇÃO CATETE 2 MIN
- 19. METRÔ ESTAÇÃO L. DO MACHADO 11 MIN

ENSINO

- 20. COLÉGIO S. A. MARIA ZACCARIA 4 MIN
- 21. COLÉGIO PINHEIRO GUIMARÃES 1 MIN
- 22. COLÉGIO PENSI 18 MIN
- 23. COLÉGIO FRANCO-BRASILEIRO 12 MIN



SILVEIRA MARTINS, 139



UM PARQUE AQUÁTICO
SURPREENDENTE NA ZONA SUL.

MERGULHE EM SEU PRÓPRIO
MUNDO AZUL.

O Aqua Village é um verdadeiro Oásis na Zona Sul.
Aqui você tem praticamente um parque aquático privativo
para sua família relaxar e se divertir à vontade.

AQUA
VILLAGE
RESIDENCE CLUB



IMAGEM ILUSTRATIVA PISCINA SOLARIUM

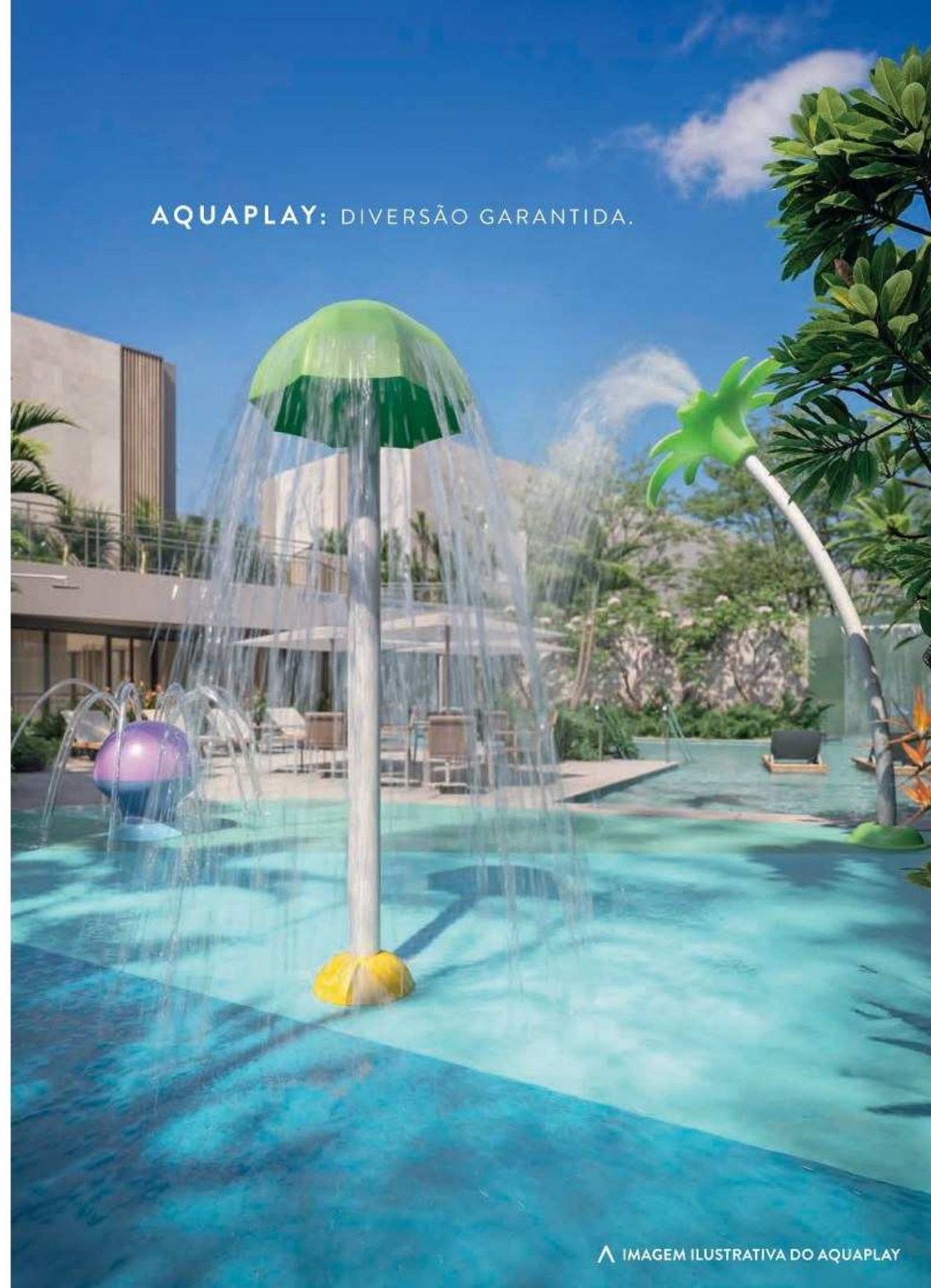


ENFIM UMA TELA AZUL QUE SÓ FAZ BEM.

IMAGEM MERAMENTE ILUSTRATIVA



IMAGEM ILUSTRATIVA CASCATA DA PISCINA



AQUAPLAY: DIVERSÃO GARANTIDA.

IMAGEM ILUSTRATIVA DO AQUAPLAY

DÊ O PLAY E VEJA SEUS FILHOS
BRINCAREM OFFLINE.



^ IMAGEM MERAMENTE ILUSTRATIVA



^ DETALHE DO AQUAPLAY



BRINQUEDOTECA FEITA PARA SEU
FILHO CURTIR



▲ DETALHE DA BRINQUEDOTECA

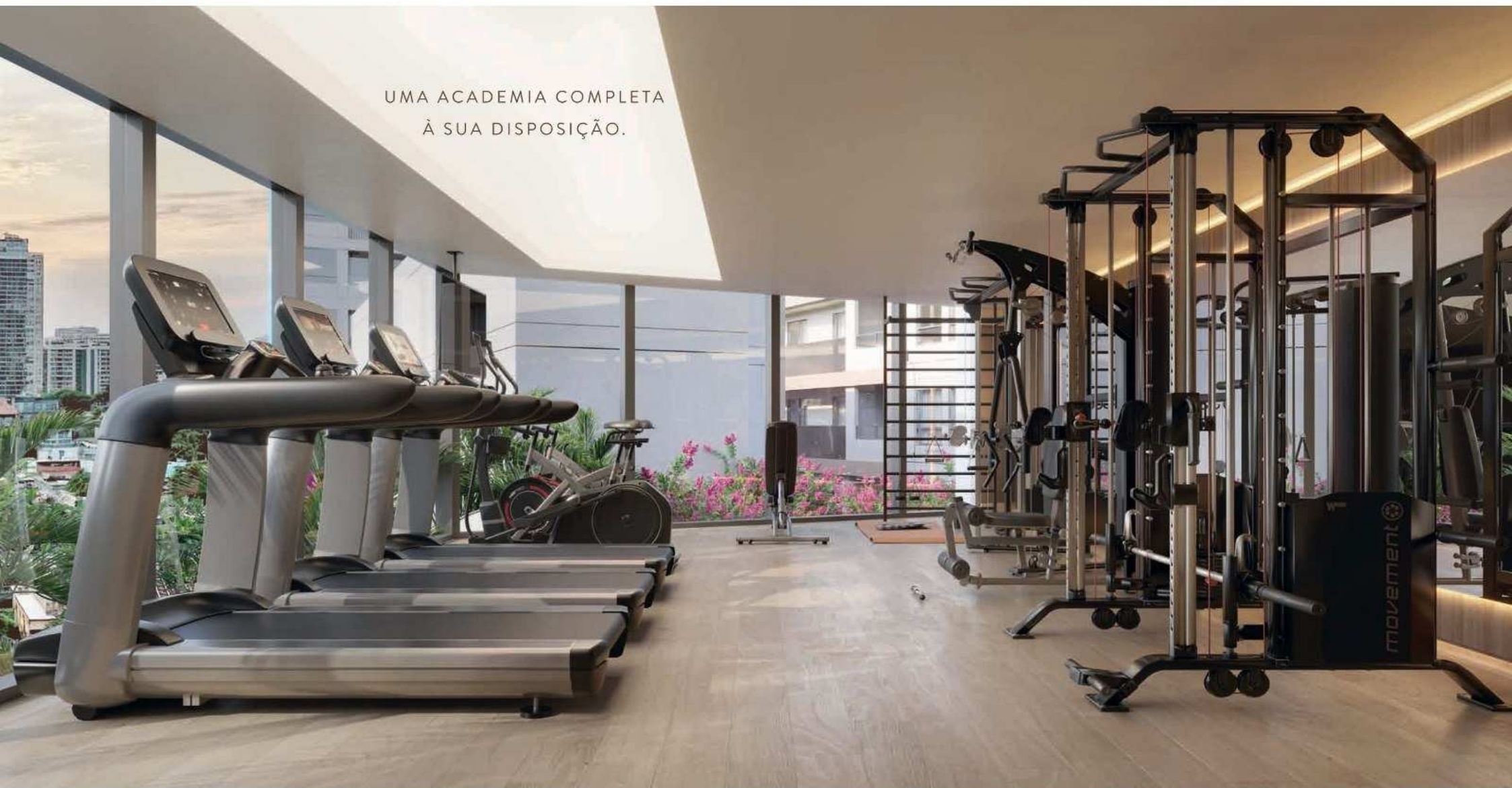


E COMPARTILHAR.

▲ IMAGEM MERAMENTE ILUSTRATIVA



UMA ACADEMIA COMPLETA
À SUA DISPOSIÇÃO.



INSPIRAÇÃO NÃO FALTA PARA **TRANSPIRAR.**



IMAGEM ILUSTRATIVA DA ACADEMIA COM VISTA PARA A PISCINA

CONECTE-SE CONSIGO MESMO.

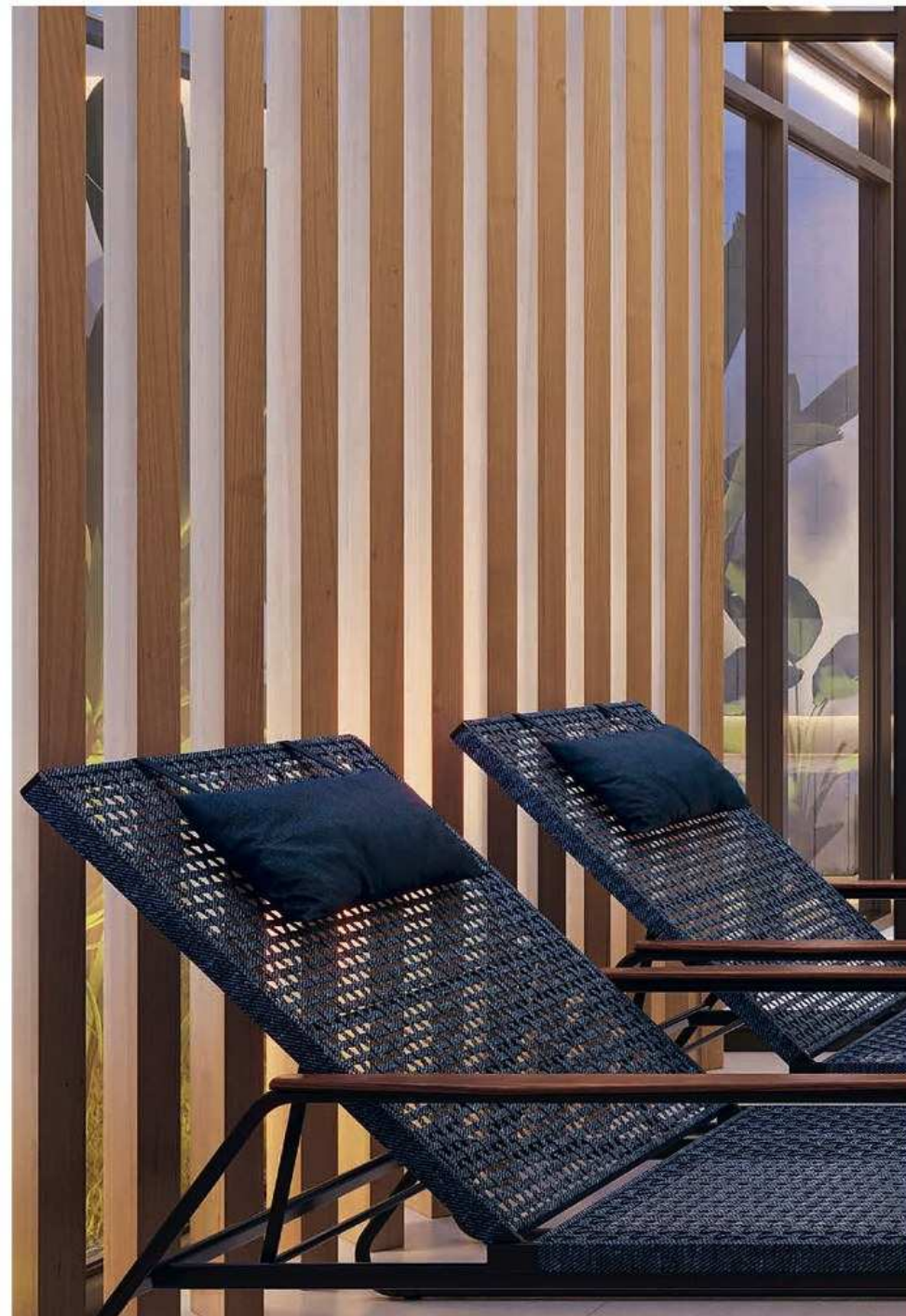


IMAGEM ILUSTRATIVA DA ÁREA DE REPOUSO E SAUNA



RELAXE E ENTRE
NO SEU **MODO OFF.**

^ IMAGEM MERAMENTE ILUSTRATIVA



^ DETALHE DA ÁREA DE REPOUSO



IMAGEM ILUSTRATIVA DO BAR DA PISCINA



IMAGEM ILUSTRATIVA DO SALÃO DE FESTAS E ESPAÇO GOURMET

A ARTE DA GASTRONOMIA
VAI GIRAR EM TORNO DE VOCÊ.

MASTERPLAN LAZER . TÉRREO

LAZER BEM NO CENTRO, PARA A FELICIDADE DE TODOS.

Lazer significa conforto e praticidade.
Por isso, a área de lazer foi estrategicamente
pensada para ter fácil acesso em todas
as partes do condomínio.



- | | |
|---------------------|----------------------------|
| 1. Piscina Adulto | 10. Salão de Jogos |
| 2. Cascatas | 11. Brinquedoteca |
| 3. Deck Molhado | 12. Repouso/SPA |
| 4. Piscina Infantil | 13. Sauna |
| 5. Aquaplay | 14. Sala de Massagem |
| 6. Solarium | 15. Estacionamento Coberto |
| 7. Bar da Piscina | 16. Lavabos |
| 8. Espaço Gourmet | 17. Coworking |
| 9. Salão de Festas | |

CONDOMÍNIO FECHADO
PARA VOCÊ E SUA FAMÍLIA
VIVEREM **COM SEGURANÇA.**

MASTERPLAN LAZER . 2º PAVIMENTO



1. Academia
2. Portão de Acesso à Villa



FLAVIO BASSAN
ARQUITETURA

Um projeto plural. É assim que podemos definir o Aqua. De relance, ao olhar da rua, o que se vê é uma edificação moderna e imponente, com apartamentos cuidadosamente planejados. A base é formada por unidades garden com amplas áreas abertas, e o topo é coroado por charmosas coberturas. Sozinha, essa construção já seria um marco na região, mas ela guarda segredos surpreendentes. Ao adentrar o terreno, você descobrirá dois blocos exclusivos, com apenas 9 unidades cada, separados por uma alameda com paisagismo deslumbrante, que conduz a uma área de lazer completa e espetacular. E, logo além, encontra-se a villa: um conjunto de casas de dois pavimentos, dispostas ao redor de uma praça central encantadora.



IMAGEM ILUSTRATIVA DO LOBBY



STUDIO RO+CA · ARQUITETURA

Identidade, autenticidade e bem-estar. Esses foram os princípios que buscamos ao elaborar o projeto de interiores do Aqua, a fim de trazer o conforto e a qualidade desejados pelos moradores, aliados à ousadia que procuramos imprimir nos ambientes. A água com suas formas fluidas nos inspirou a criar um acesso que convida o habitante para o edifício, transformando o lobby em um ambiente único e convidativo. Dessa forma, transformamos os espaços em objeto de desejo, capazes de concretizar os sonhos de quem ali vai habitar.

ESCOLHA ENTRE
O CONFORTO DE UMA CASA,
A PRATICIDADE DE UM
APARTAMENTO OU O LUXO
DE UMA COBERTURA.



APARTAMENTOS
DE 2 OU 3 QUARTOS

GARDENS

COBERTURAS DUPLEX

VILLA DE CASAS
DE 2 OU 3 QUARTOS

AQUA
VILLAGE
RESIDENCE CLUB

A woman with long dark hair, wearing a white dress, stands with her back to the camera, looking out a large window. The window is framed by dark wood or metal. The view outside shows a sunset or sunrise over a cityscape with buildings and a body of water. The sky is a mix of orange, yellow, and blue. The woman's hands are resting on the window sill. In the foreground, there is a bed with a dark, rumpled blanket. To the right of the window, there are light-colored curtains.

AQUA 1

APARTAMENTOS

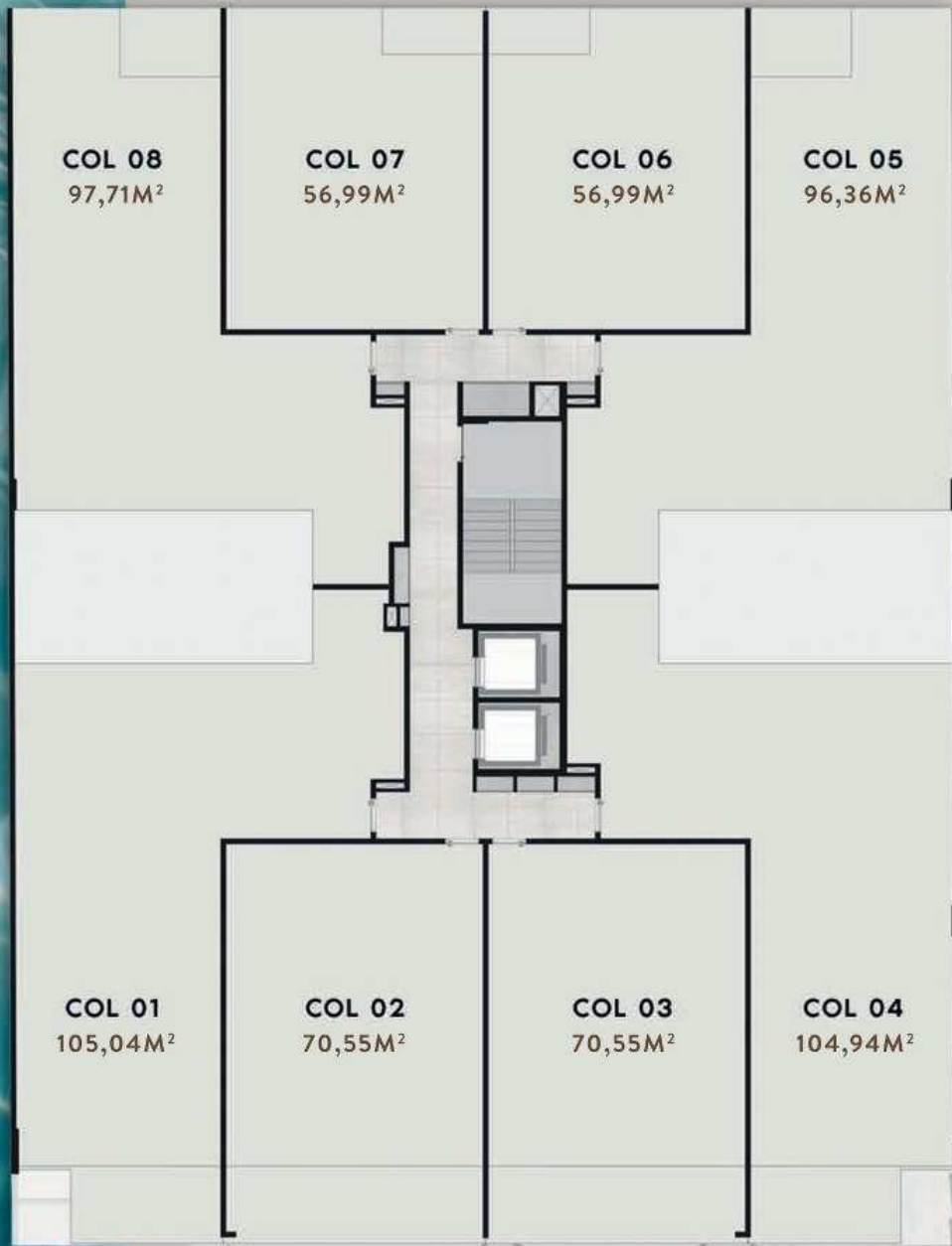
2Q DE 56M² A 70M² / 3Q DE 96M² A 105M²

GARDENS DE 55M² A 118M²

COBERTURAS DUPLEX - 3Q DE 114M² A 141M²

COBERTURAS DUPLEX - 4Q DE 194M² A 211M²

AQUA 1



RUA SILVEIRA MARTINS

MASTERPLAN . AQUA 1





CONTEMPORANEIDADE EM
FORMA DE DESIGN.



IMAGEM ILUSTRATIVA
DETALHE FACHADA AQUA 1




ALEXANDRE FEU
ARQUITETURA

Diferentes tipologias se conectam por um caminho cercado por uma natureza exuberante e no coração do projeto, como um oásis secreto, a água se torna o elemento protagonista que une os apartamentos e casas em uma atmosfera única.

IMAGEM ILUSTRATIVA DA FACHADA AQUA 1



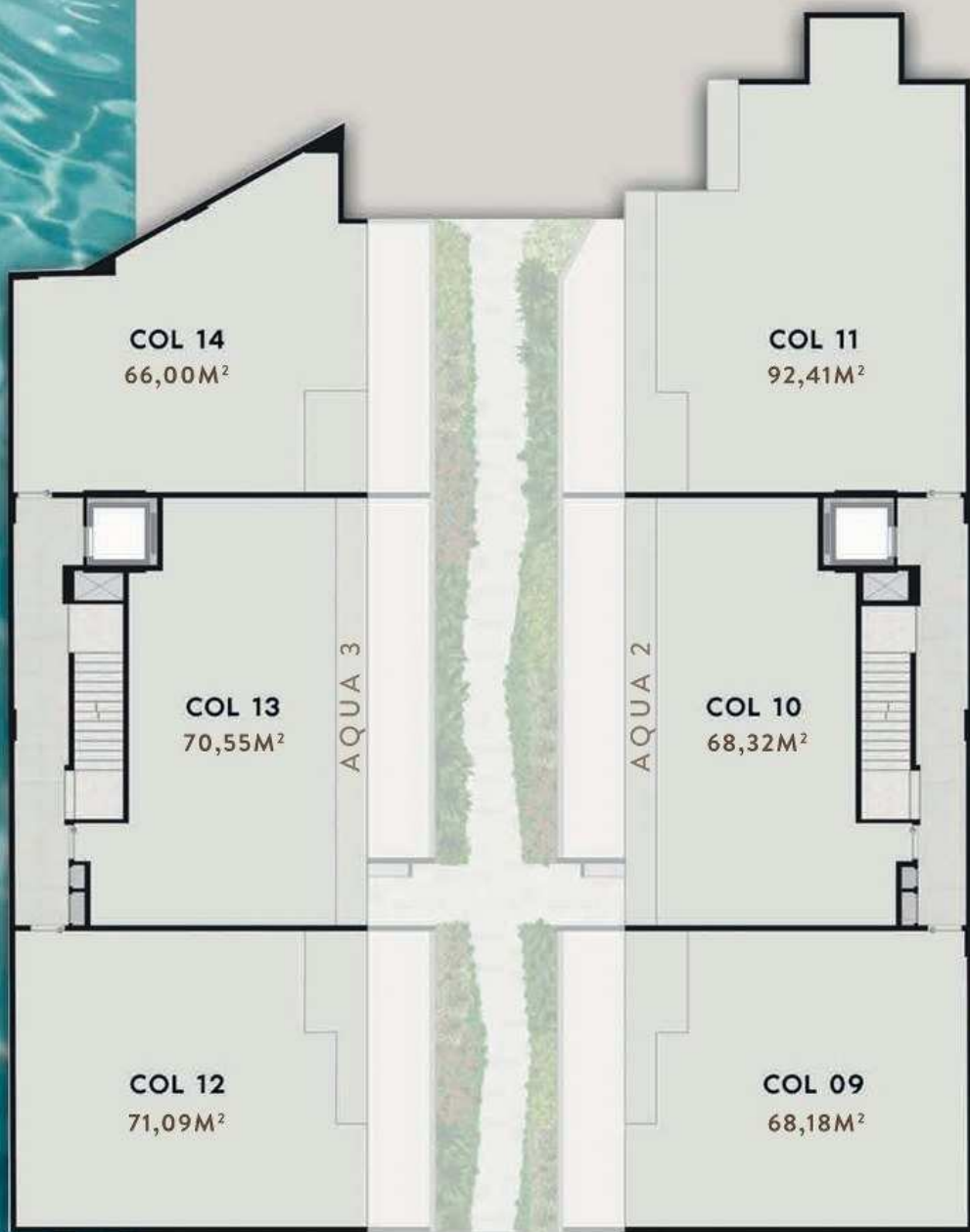
A woman with dark hair is lying down, looking up and to the left, holding an open book. She is wearing a pinkish-red top. The background is a blurred bedroom with a bed and a lamp.

AQUA 2 E 3

APARTAMENTOS

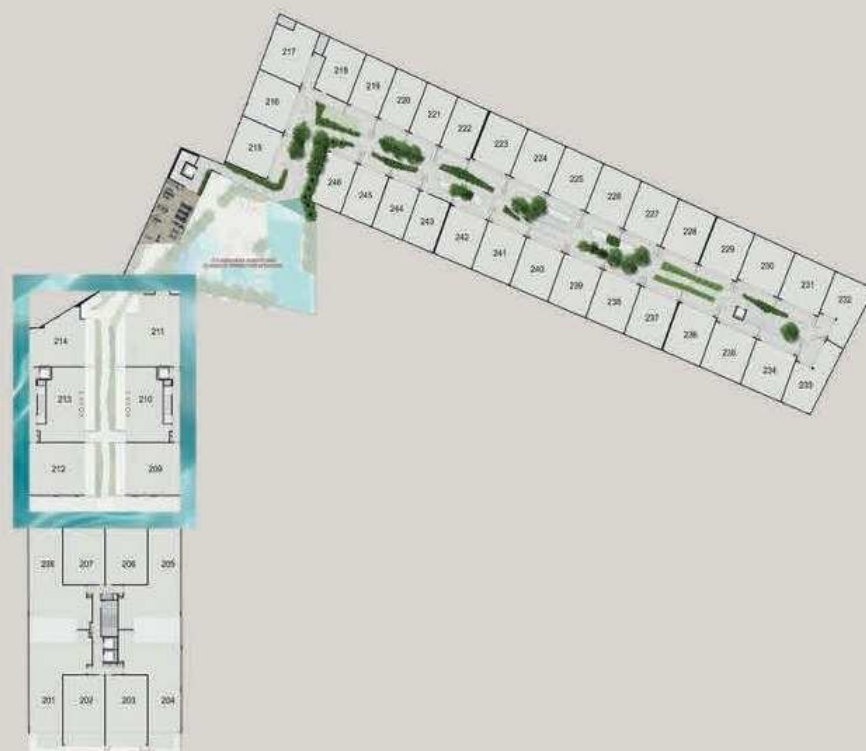
2Q DE 66M² A 71M² / 3Q DE 92M²

GARDENS DE 76M² A 110M²



RUA SILVEIRA MARTINS

MASTERPLAN . AQUA 2 E 3





EXCLUSIVIDADE
É TER UM PRÉDIO
COM UMA CASCATA E UMA
ALAMEDA AO SEU LADO.

ESPAÇOS
INTELIGENTES E CONECTADOS.



VOCÊ MERECE
CONFORTO ILIMITADO.







AQUA VILLA

CASAS

2Q 88M² A 91M² / 3Q DE 101M² A 123M²



MASTERPLAN . AQUA VILLA



UMA VILLA PARA
BRINCAR À MODA ANTIGA.



IMAGEM ILUSTRATIVA DA AQUA VILLA

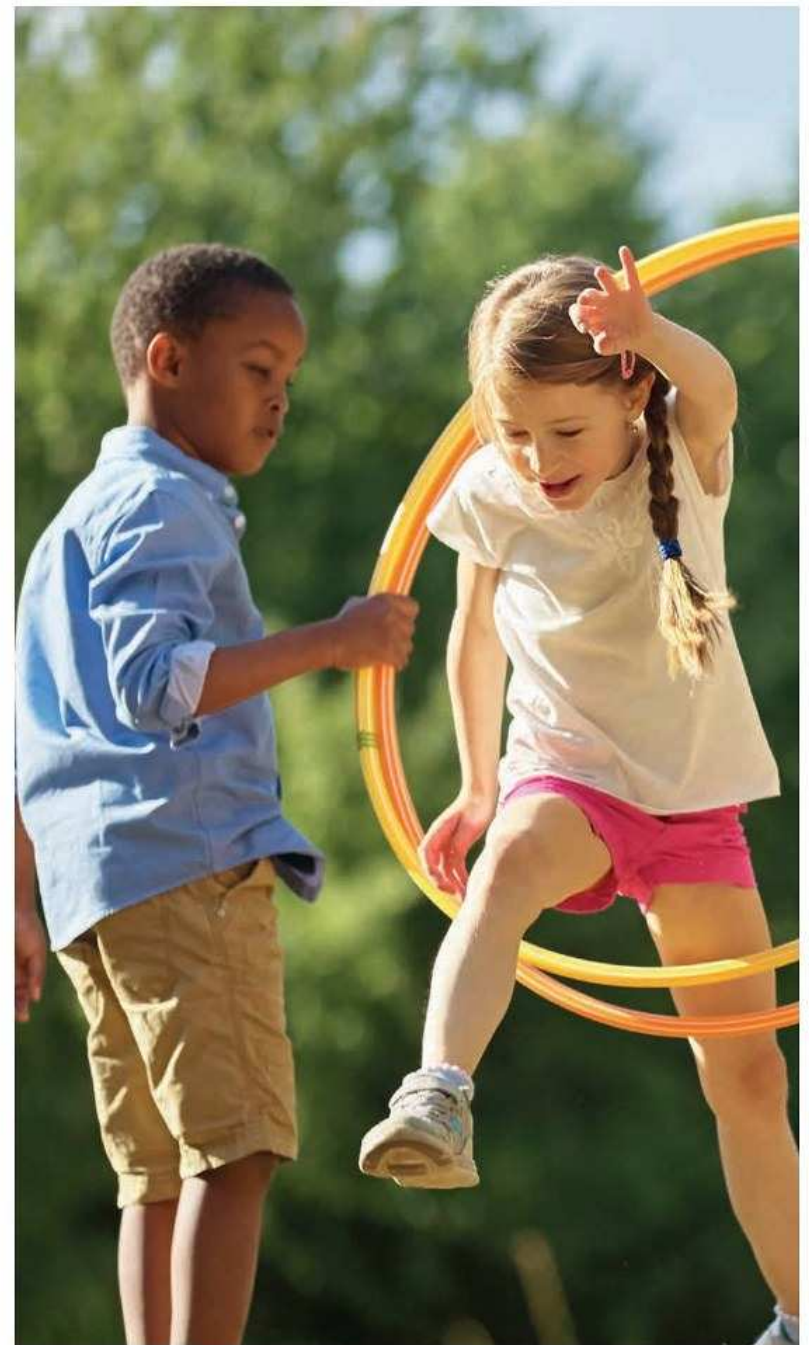


IMAGEM MERAMENTE ILUSTRATIVA



IMAGEM ILUSTRATIVA DO ACESSO AQUA VILLA

O projeto paisagístico da Villa foi pensado como um percurso de sensações, a cada passo uma nova surpresa e são exatamente essas surpresas que trarão o encantamento da beleza.

Selecionamos as espécies floríferas, para a visão, plantas aromáticas para o olfato, frutíferas para o paladar que por sua vez atrairão os pássaros que farão a trilha sonora do empreendimento.

O deslocar por entre o sol e a sombra nos trará a sensação do tato na pele.

Um dos pontos altos do projeto paisagístico é a piscina, linda, envolta pela vegetação que será iluminada de baixo para cima invertendo a paisagem.

Aqui tudo foi pensado para se viver abraçados pela natureza!!!



FELIPE ABBUD
PROJETO DE PAISAGISMO


UMA VILLA QUE OFERECE
TODO O CONFORTO E SEGURANÇA.

MAIS ESPAÇO SIGNIFICA MAIS CONFORTO.



IMAGEM ILUSTRATIVA DA SALA DO TERRAÇO DA CASA 220





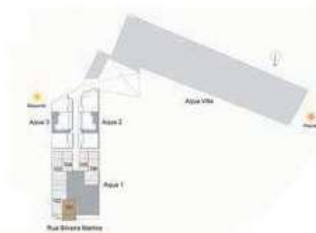
PLANTAS
AQUA 1

AQUA 1

GARDEN

APARTAMENTO 101

ÁREA PRIVATIVA: 71,64M²

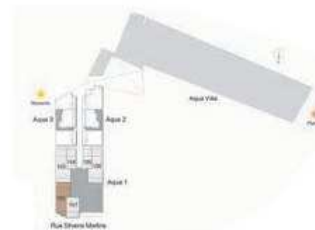


AQUA 1

GARDEN

APARTAMENTO 102

ÁREA PRIVATIVA: 106,72M²

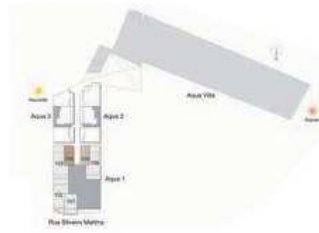
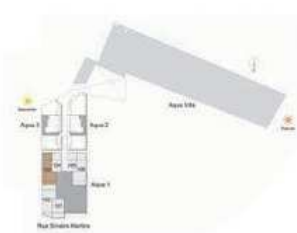


AQUA 1

GARDEN

APARTAMENTO 103

ÁREA PRIVATIVA: 118,58M²



AQUA 1

GARDEN

APARTAMENTOS 104 E 105

ÁREA PRIVATIVA: 55,86M²

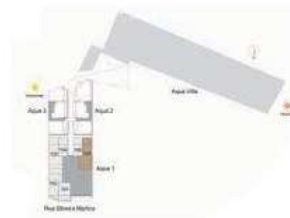


AQUA 1

GARDEN

APARTAMENTO 106

ÁREA PRIVATIVA: 115,83M²



AQUA 1

APARTAMENTOS: 201 A 801

ÁREA PRIVATIVA: 105,04M²

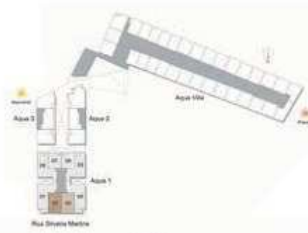


AQUA 1

APARTAMENTOS: 202 A 802

APARTAMENTOS: 203 A 803

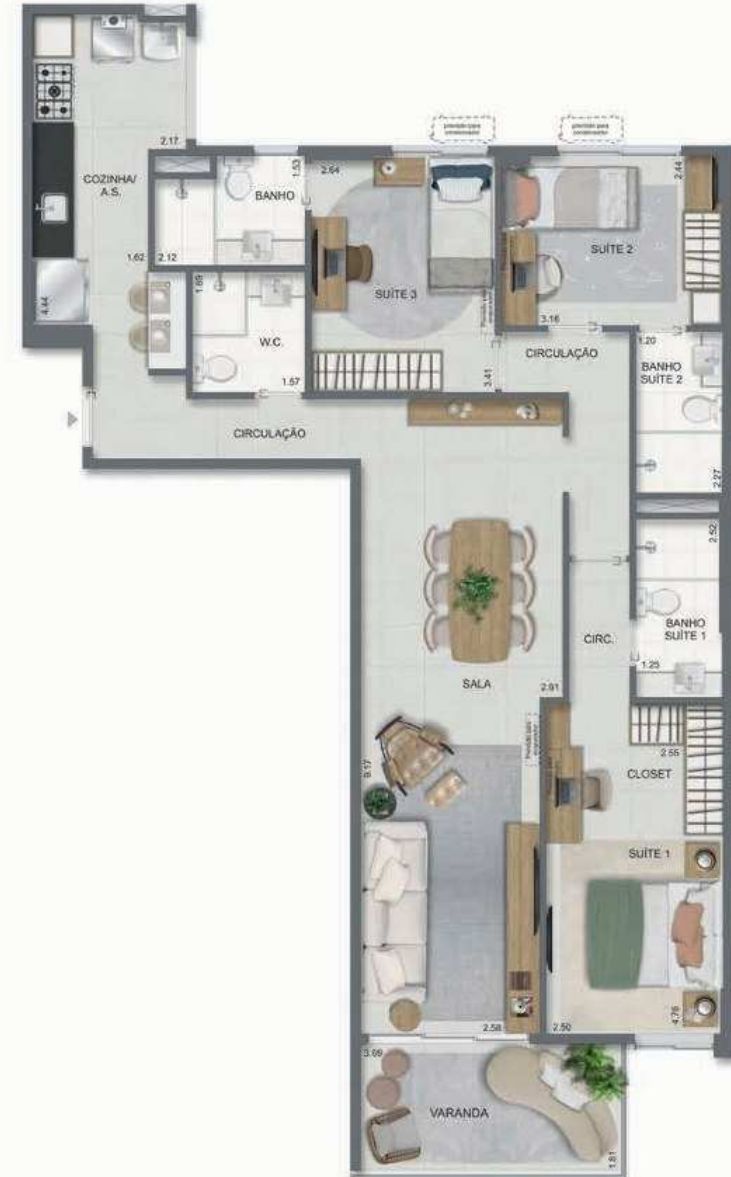
ÁREA PRIVATIVA: 70,55M²



AQUA 1

APARTAMENTOS: 204 A 804

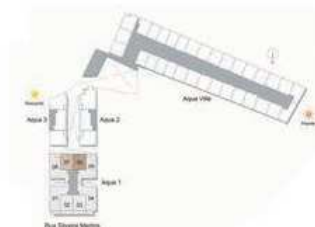
ÁREA PRIVATIVA: 104,94M²



AQUA 1

APARTAMENTOS: 205 A 805

ÁREA PRIVATIVA: 96,36M²



AQUA 1

APARTAMENTOS: 206 A 806

APARTAMENTOS: 207 A 807

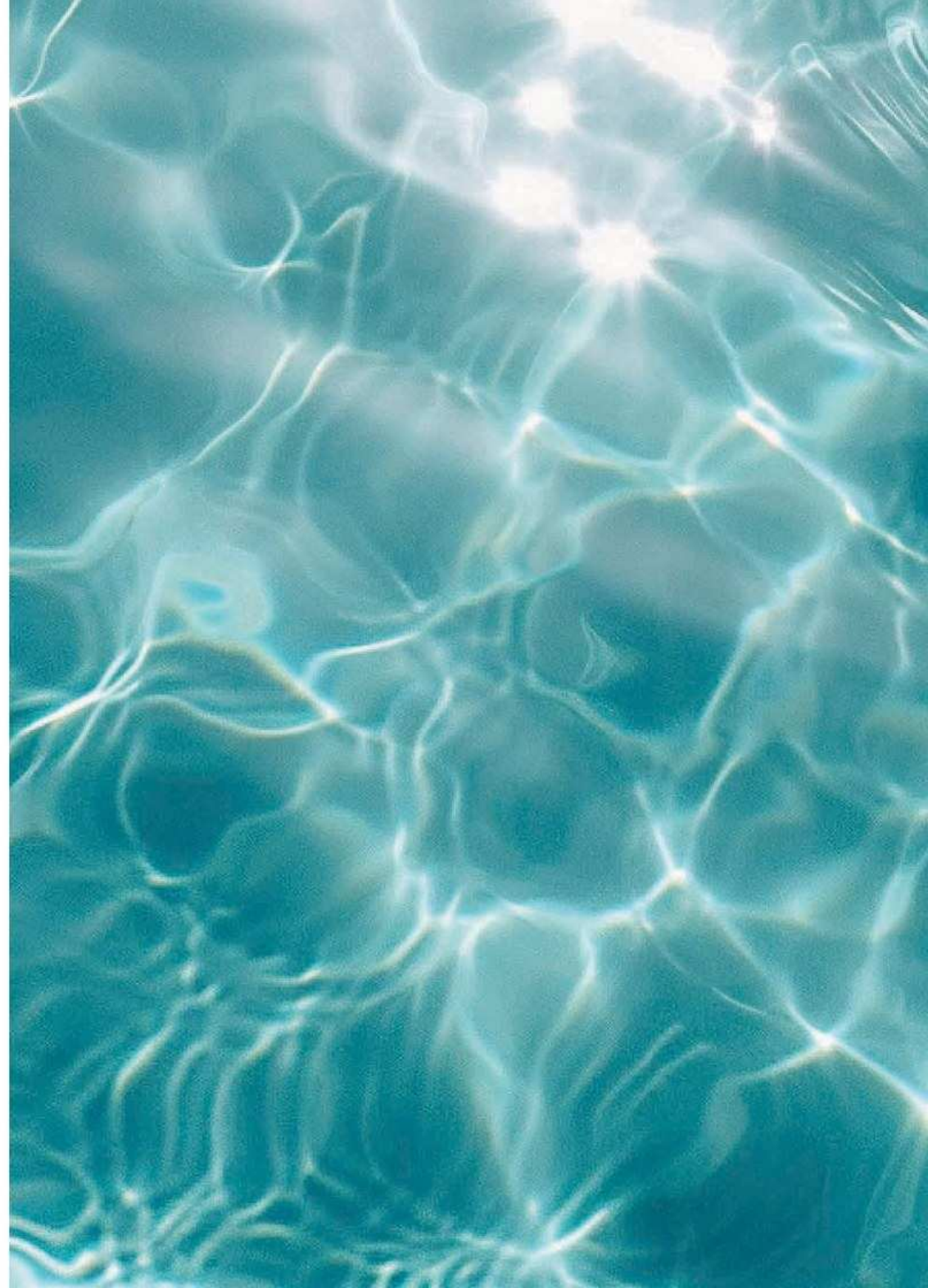
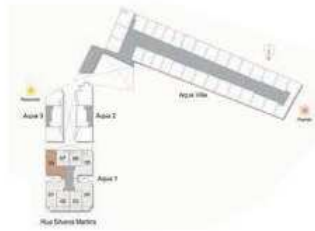
ÁREA PRIVATIVA: 56,99M²



AQUA 1

APARTAMENTOS: 208 A 808

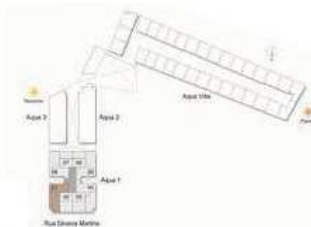
ÁREA PRIVATIVA: 97,71M²



AQUA 1

COBERTURA DUPLEX 901

ÁREA PRIVATIVA: 209,24M²
(PAVTO. INFERIOR + PAVTO. SUPERIOR)



PAVIMENTO INFERIOR



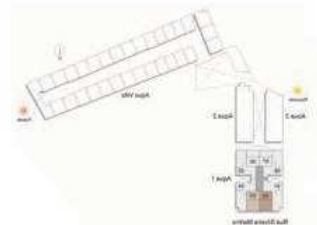
PAVIMENTO SUPERIOR

AQUA 1

COBERTURAS DUPLEX 902 E 903

ÁREA PRIVATIVA: 141,17M²

(PAVTO. INFERIOR - PAVTO. SUPERIOR)



PAVIMENTO INFERIOR



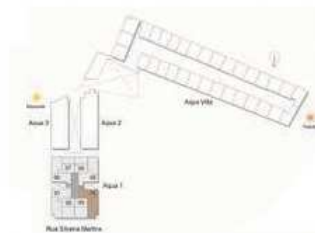
PAVIMENTO SUPERIOR

AQUA 1

COBERTURA DUPLEX 904

ÁREA PRIVATIVA: 211,06M²

(PAVTO. INFERIOR + PAVTO. SUPERIOR)

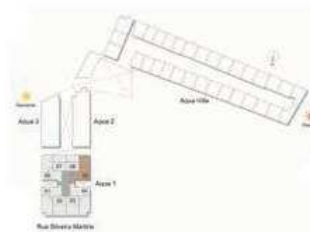


AQUA 1

COBERTURA DUPLEX 905

ÁREA PRIVATIVA: 194,03M²

(PAVTO. INFERIOR + PAVTO. SUPERIOR)



PAVIMENTO INFERIOR

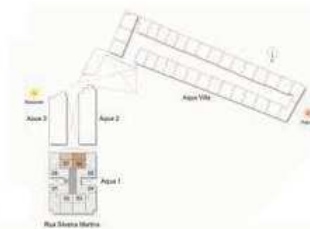


PAVIMENTO SUPERIOR

AQUA 1

COBERTURAS DUPLEX 906 E 907

ÁREA PRIVATIVA: 114,03M²
 (PAVTO. INFERIOR + PAVTO. SUPERIOR)



PAVIMENTO INFERIOR

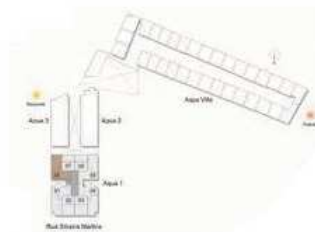


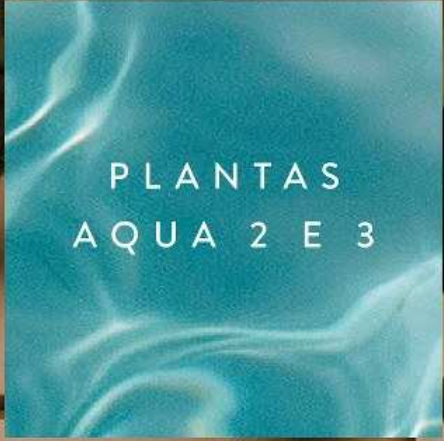
PAVIMENTO SUPERIOR

AQUA 1

COBERTURA DUPLEX 908

ÁREA PRIVATIVA: 195,00M²
 (PAVTO. INFERIOR + PAVTO. SUPERIOR)





PLANTAS
AQUA 2 E 3

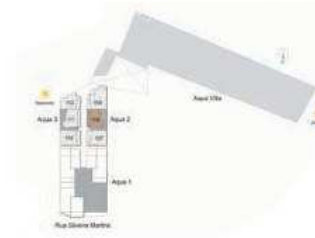
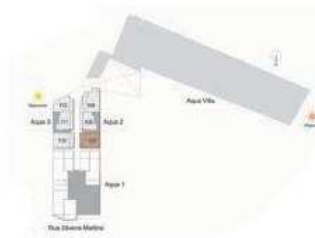


AQUA 2

GARDEN

APARTAMENTO 107

ÁREA PRIVATIVA: 83,28M²



AQUA 2

GARDEN

APARTAMENTO 108

ÁREA PRIVATIVA: 76,90M²

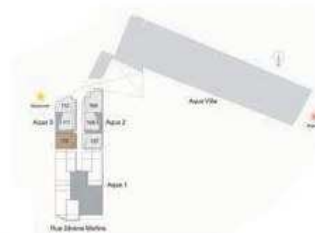
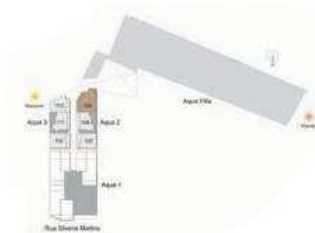


AQUA 2

GARDEN

APARTAMENTO 109

ÁREA PRIVATIVA: 110,96M²



AQUA 3

GARDEN

APARTAMENTO 110

ÁREA PRIVATIVA: 85,22M²

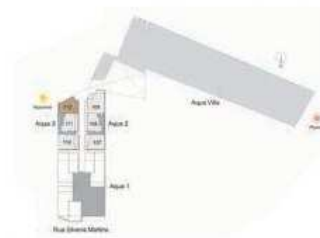
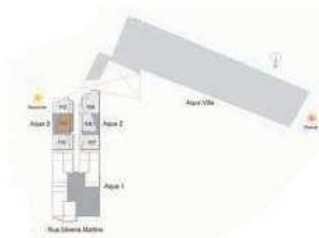


AQUA 3

GARDEN

APARTAMENTO 111

ÁREA PRIVATIVA: 79,03M²



AQUA 3

GARDEN

APARTAMENTO 112

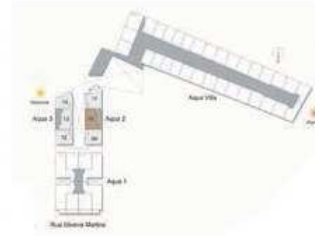
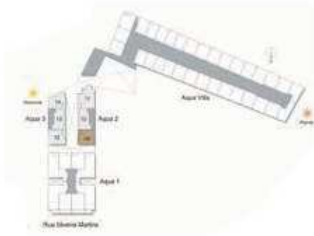
ÁREA PRIVATIVA: 78,23M²



AQUA 2

APARTAMENTOS 209 E 309

ÁREA PRIVATIVA: 69,18M²



AQUA 2

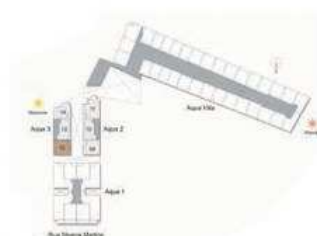
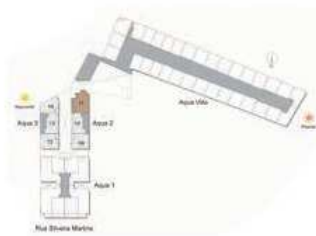
APARTAMENTOS 210 E 310

ÁREA PRIVATIVA: 68,32M²



AQUA 2

APARTAMENTOS 211 E 311
 ÁREA PRIVATIVA: 92,41M²



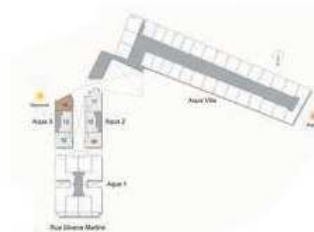
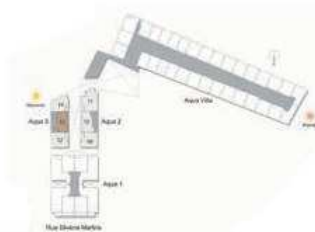
AQUA 3

APARTAMENTOS 212 E 312
 ÁREA PRIVATIVA: 71,09M²



AQUA 3

APARTAMENTOS 213 E 313
ÁREA PRIVATIVA: 70,55M²



AQUA 3

APARTAMENTOS 214 E 314
ÁREA PRIVATIVA: 66,00M²





PLANTAS
AQUA VILLA

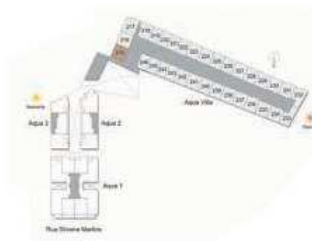
VILLA 215

ÁREA PRIVATIVA: 116,60M²

PAVIMENTO INFERIOR

ÁREA PRIVATIVA: 48,53M²

ÁREA TERRAÇO DESCOBERTO: 19,54M²



VILLA 215

ÁREA PRIVATIVA: 116,60M²

PAVIMENTO SUPERIOR

ÁREA PRIVATIVA: 48,53M²



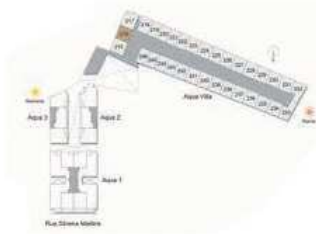
VILLA 216

ÁREA PRIVATIVA: 113,73M²

PAVIMENTO INFERIOR

ÁREA PRIVATIVA: 47,92M²

ÁREA TERRAÇO DESCOBERTO: 17,89M²



VILLA 216

ÁREA PRIVATIVA: 113,73M²

PAVIMENTO SUPERIOR

ÁREA PRIVATIVA: 47,92M²



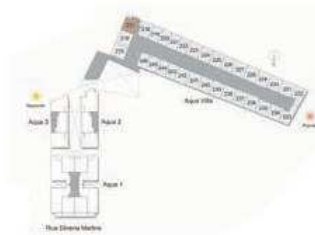
VILLA 217

ÁREA PRIVATIVA: 123,09M²

PAVIMENTO INFERIOR

ÁREA PRIVATIVA: 54,14M²

ÁREA TERRAÇO DESCOBERTO: 14,81M²



VILLA 217

ÁREA PRIVATIVA: 123,09M²

PAVIMENTO SUPERIOR

ÁREA PRIVATIVA: 54,14M²



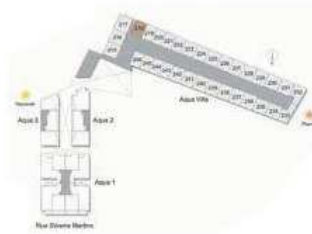
VILLA 218

ÁREA PRIVATIVA: 101,05M²

PAVIMENTO INFERIOR

ÁREA PRIVATIVA: 44,03M²

ÁREA TERRAÇO DESCOBERTO: 12,99M²



VILLA 218

ÁREA PRIVATIVA: 101,05M²

PAVIMENTO SUPERIOR

ÁREA PRIVATIVA: 44,03M²



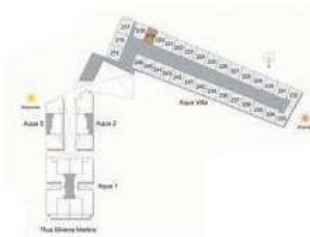
VILLA 219

ÁREA PRIVATIVA: 91,61M²

PAVIMENTO INFERIOR

ÁREA PRIVATIVA: 37,63M²

ÁREA TERRAÇO DESCOBERTO: 17,35M²



VILLA 219

ÁREA PRIVATIVA: 91,61M²

PAVIMENTO SUPERIOR

ÁREA PRIVATIVA: 36,63M²



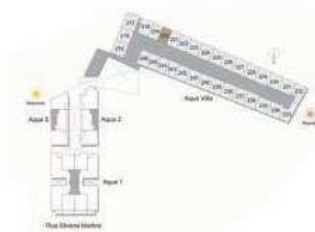
VILLA 220

ÁREA PRIVATIVA: 91,20M²

PAVIMENTO INFERIOR

ÁREA PRIVATIVA: 37,59M²

ÁREA TERRAÇO DESCOBERTO: 17,02M²



VILLA 220

ÁREA PRIVATIVA: 91,20M²

PAVIMENTO SUPERIOR

ÁREA PRIVATIVA: 36,59M²



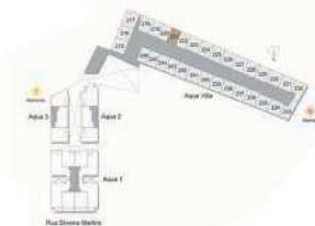
VILLA 221

ÁREA PRIVATIVA: 89,99M²

PAVIMENTO INFERIOR

ÁREA PRIVATIVA: 37,58M²

ÁREA TERRAÇO DESCOBERTO: 15,83M²



VILLA 221

ÁREA PRIVATIVA: 89,99M²

PAVIMENTO SUPERIOR

ÁREA PRIVATIVA: 36,58M²



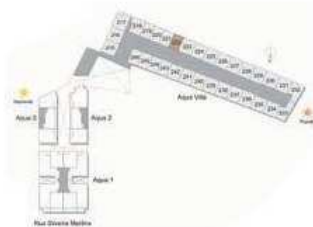
VILLA 222

ÁREA PRIVATIVA: 90,69M²

PAVIMENTO INFERIOR

ÁREA PRIVATIVA: 38,16M²

ÁREA TERRAÇO DESCOBERTO: 15,38M²



VILLA 222

ÁREA PRIVATIVA: 90,69M²

PAVIMENTO SUPERIOR

ÁREA PRIVATIVA: 37,15M²



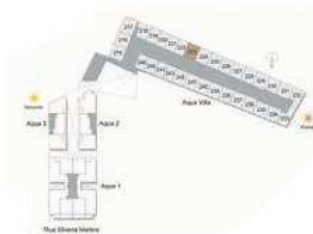
VILLA 223

ÁREA PRIVATIVA: 113,43M²

PAVIMENTO INFERIOR

ÁREA PRIVATIVA: 46,37M²

ÁREA TERRAÇO DESCOBERTO: 20,69M²



VILLA 223

ÁREA PRIVATIVA: 113,43M²

PAVIMENTO SUPERIOR

ÁREA PRIVATIVA: 46,37M²



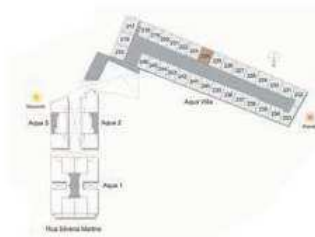
VILLA 224

ÁREA PRIVATIVA: 108,31M²

PAVIMENTO INFERIOR

ÁREA PRIVATIVA: 45,51M²

ÁREA TERRAÇO DESCOBERTO: 17,29M²



VILLA 224

ÁREA PRIVATIVA: 108,31M²

PAVIMENTO SUPERIOR

ÁREA PRIVATIVA: 45,51M²



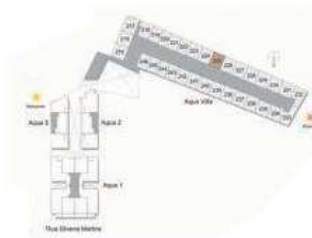
VILLA 225

ÁREA PRIVATIVA: 108,23M²

PAVIMENTO INFERIOR

ÁREA PRIVATIVA: 45,70M²

ÁREA TERRAÇO DESCOBERTO: 16,83M²



VILLA 225

ÁREA PRIVATIVA: 108,23M²

PAVIMENTO SUPERIOR

ÁREA PRIVATIVA: 45,70M²



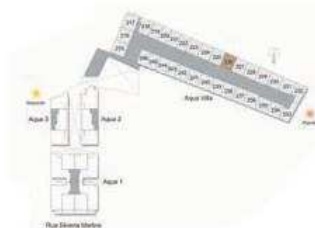
VILLA 226

ÁREA PRIVATIVA: 109,44M²

PAVIMENTO INFERIOR

ÁREA PRIVATIVA: 45,96M²

ÁREA TERRAÇO DESCOBERTO: 17,52M²



VILLA 226

ÁREA PRIVATIVA: 109,44M²

PAVIMENTO SUPERIOR

ÁREA PRIVATIVA: 45,96M²



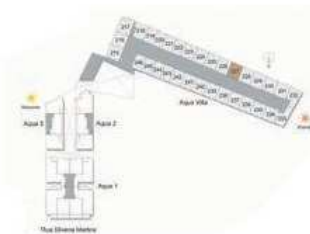
VILLA 227

ÁREA PRIVATIVA: 108,23M²

PAVIMENTO INFERIOR

ÁREA PRIVATIVA: 45,97M²

ÁREA TERRAÇO DESCOBERTO: 16,29M²



VILLA 227

ÁREA PRIVATIVA: 108,23M²

PAVIMENTO SUPERIOR

ÁREA PRIVATIVA: 45,97M²



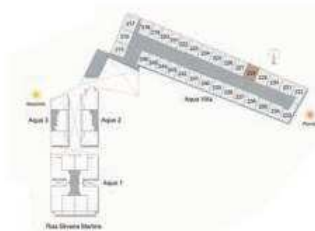
VILLA 228

ÁREA PRIVATIVA: 107,98M²

PAVIMENTO INFERIOR

ÁREA PRIVATIVA: 45,97M²

ÁREA TERRAÇO DESCOBERTO: 16,04M²



VILLA 228

ÁREA PRIVATIVA: 107,98M²

PAVIMENTO SUPERIOR

ÁREA PRIVATIVA: 45,97M²



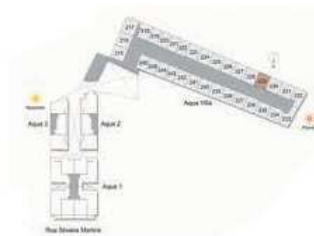
VILLA 229

ÁREA PRIVATIVA: 107,13M²

PAVIMENTO INFERIOR

ÁREA PRIVATIVA: 46,03M²

ÁREA TERRAÇO DESCOBERTO: 15,07M²



VILLA 229

ÁREA PRIVATIVA: 107,13M²

PAVIMENTO SUPERIOR

ÁREA PRIVATIVA: 46,03M²



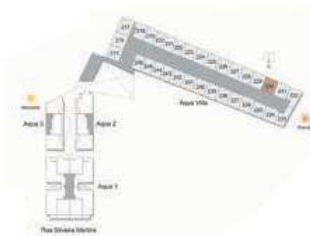
VILLA 230

ÁREA PRIVATIVA: 109,31M²

PAVIMENTO INFERIOR

ÁREA PRIVATIVA: 46,39M²

ÁREA TERRAÇO DESCOBERTO: 16,53M²



VILLA 230

ÁREA PRIVATIVA: 109,31M²

PAVIMENTO SUPERIOR

ÁREA PRIVATIVA: 46,39M²



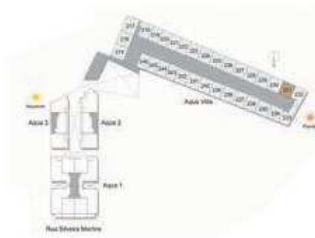
VILLA 231

ÁREA PRIVATIVA: 109,99M²

PAVIMENTO INFERIOR

ÁREA PRIVATIVA: 46,49M²

ÁREA TERRAÇO DESCOBERTO: 17,01M²



VILLA 231

ÁREA PRIVATIVA: 109,99M²

PAVIMENTO SUPERIOR

ÁREA PRIVATIVA: 46,49M²



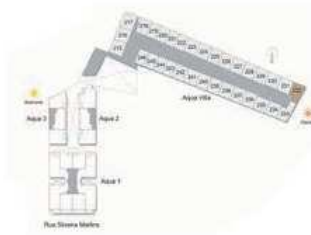
VILLA 232

ÁREA PRIVATIVA: 110,34M²

PAVIMENTO INFERIOR

ÁREA PRIVATIVA: 48,60M²

ÁREA TERRAÇO DESCOBERTO: 13,14M²



VILLA 232

ÁREA PRIVATIVA: 110,34M²

PAVIMENTO SUPERIOR

ÁREA PRIVATIVA: 48,60M²



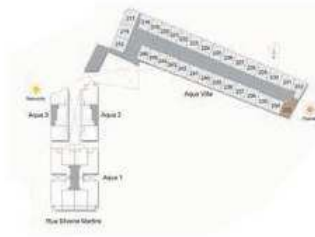
VILLA 233

ÁREA PRIVATIVA: 109,25M²

PAVIMENTO INFERIOR

ÁREA PRIVATIVA: 46,49M²

ÁREA TERRAÇO DESCOBERTO: 16,27M²



VILLA 233

ÁREA PRIVATIVA: 109,25M²

PAVIMENTO SUPERIOR

ÁREA PRIVATIVA: 46,49M²



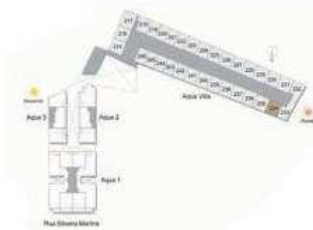
VILLA 234

ÁREA PRIVATIVA: 110,93M²

PAVIMENTO INFERIOR

ÁREA PRIVATIVA: 46,10M²

ÁREA TERRAÇO DESCOBERTO: 18,73M²



VILLA 234

ÁREA PRIVATIVA: 110,93M²

PAVIMENTO SUPERIOR

ÁREA PRIVATIVA: 46,10M²



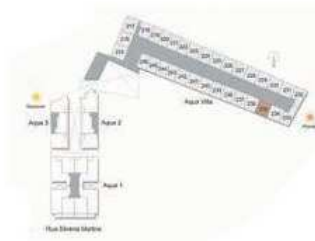
VILLA 235

ÁREA PRIVATIVA: 111,13M²

PAVIMENTO INFERIOR

ÁREA PRIVATIVA: 46,11M²

ÁREA TERRAÇO DESCOBERTO: 18,91M²



VILLA 235

ÁREA PRIVATIVA: 111,13M²

PAVIMENTO SUPERIOR

ÁREA PRIVATIVA: 46,11M²



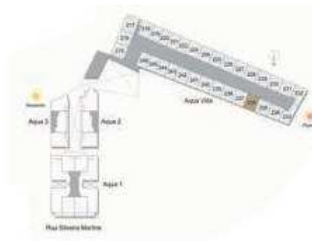
VILLA 236

ÁREA PRIVATIVA: 109,05M²

PAVIMENTO INFERIOR

ÁREA PRIVATIVA: 46,00M²

ÁREA TERRAÇO DESCOBERTO: 17,05M²



VILLA 236

ÁREA PRIVATIVA: 109,05M²

PAVIMENTO SUPERIOR

ÁREA PRIVATIVA: 46,00M²



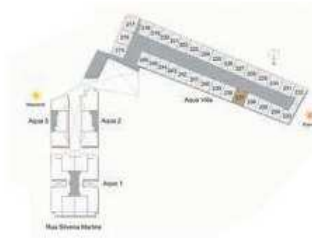
VILLA 237

ÁREA PRIVATIVA: 106,83M²

PAVIMENTO INFERIOR

ÁREA PRIVATIVA: 45,82M²

ÁREA TERRAÇO DESCOBERTO: 15,19M²



VILLA 237

ÁREA PRIVATIVA: 106,83M²

PAVIMENTO SUPERIOR

ÁREA PRIVATIVA: 45,82M²



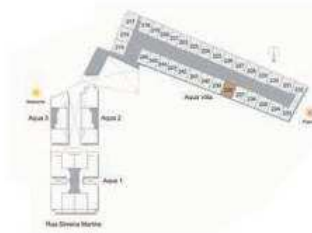
VILLA 238

ÁREA PRIVATIVA: 106,80M²

PAVIMENTO INFERIOR

ÁREA PRIVATIVA: 45,90M²

ÁREA TERRAÇO DESCOBERTO: 15,00M²



VILLA 238

ÁREA PRIVATIVA: 106,80M²

PAVIMENTO SUPERIOR

ÁREA PRIVATIVA: 45,90M²



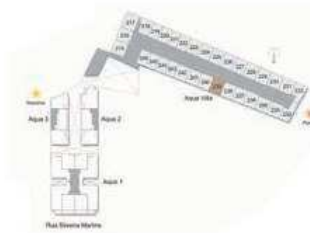
VILLA 239

ÁREA PRIVATIVA: 106,13M²

PAVIMENTO INFERIOR

ÁREA PRIVATIVA: 45,90M²

ÁREA TERRAÇO DESCOBERTO: 14,33M²



VILLA 239

ÁREA PRIVATIVA: 106,13M²

PAVIMENTO SUPERIOR

ÁREA PRIVATIVA: 45,90M²



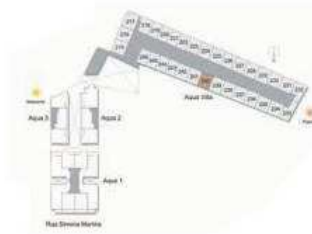
VILLA 240

ÁREA PRIVATIVA: 106,15M²

PAVIMENTO INFERIOR

ÁREA PRIVATIVA: 45,90M²

ÁREA TERRAÇO DESCOBERTO: 14,35M²



VILLA 240

ÁREA PRIVATIVA: 106,15M²

PAVIMENTO SUPERIOR

ÁREA PRIVATIVA: 45,90M²



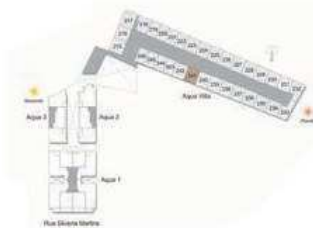
VILLA 241

ÁREA PRIVATIVA: 108,01M²

PAVIMENTO INFERIOR

ÁREA PRIVATIVA: 45,91M²

ÁREA TERRAÇO DESCOBERTO: 16,19M²



VILLA 241

ÁREA PRIVATIVA: 108,01M²

PAVIMENTO SUPERIOR

ÁREA PRIVATIVA: 45,91M²



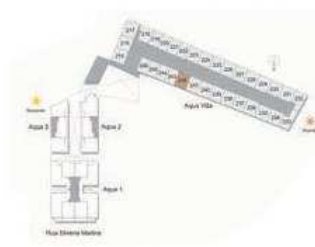
VILLA 242

ÁREA PRIVATIVA: 108,16M²

PAVIMENTO INFERIOR

ÁREA PRIVATIVA: 45,92M²

ÁREA TERRAÇO DESCOBERTO: 16,32M²



VILLA 242

ÁREA PRIVATIVA: 108,16M²

PAVIMENTO SUPERIOR

ÁREA PRIVATIVA: 45,92M²



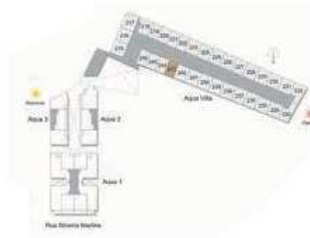
VILLA 243

ÁREA PRIVATIVA: 88,92M²

PAVIMENTO INFERIOR

ÁREA PRIVATIVA: 37,60M²

ÁREA TERRAÇO DESCOBERTO: 14,71M²



VILLA 243

ÁREA PRIVATIVA: 88,92M²

PAVIMENTO SUPERIOR

ÁREA PRIVATIVA: 36,61M²



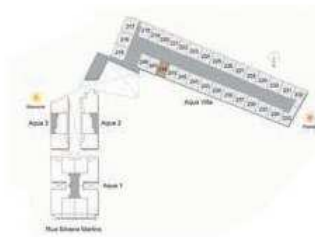
VILLA 244

ÁREA PRIVATIVA: 89,08M²

PAVIMENTO INFERIOR

ÁREA PRIVATIVA: 37,64M²

ÁREA TERRAÇO DESCOBERTO: 14,79M²



VILLA 244

ÁREA PRIVATIVA: 89,08M²

PAVIMENTO SUPERIOR

ÁREA PRIVATIVA: 36,65M²



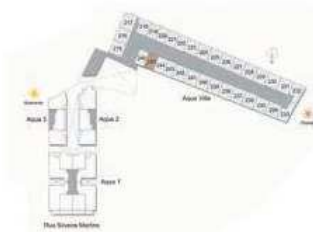
VILLA 245

ÁREA PRIVATIVA: 88,02M²

PAVIMENTO INFERIOR

ÁREA PRIVATIVA: 37,64M²

ÁREA TERRAÇO DESCOBERTO: 13,73M²



VILLA 245

ÁREA PRIVATIVA: 88,02M²

PAVIMENTO SUPERIOR

ÁREA PRIVATIVA: 36,65M²



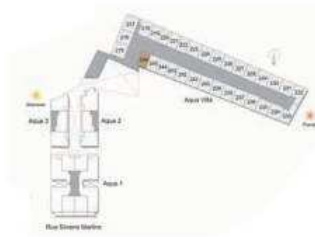
VILLA 246

ÁREA PRIVATIVA: 88,85M²

PAVIMENTO INFERIOR

ÁREA PRIVATIVA: 38,20M²

ÁREA TERRAÇO DESCOBERTO: 13,44M²



VILLA 246

ÁREA PRIVATIVA: 88,85M²

PAVIMENTO SUPERIOR

ÁREA PRIVATIVA: 37,21M²



SUSTENTABILIDADE

- COLETA SELETIVA.
- MEDIDORES DE ÁGUA INDIVIDUAIS.
- TEMPORIZADOR DE TORNEIRAS DAS ÁREAS COMUNS.
- SENSORES DE ILUMINAÇÃO NAS ÁREAS COMUNS.

SEGURANÇA E TECNOLOGIA

- SISTEMA DE CFTV.
- CONTROLE DE ACESSO DE VEÍCULOS.
- ALARMES E SENSORES DE PERIFERIA.
- INFRAESTRUTURA PARA INSTALAÇÃO DE PONTO PARA CARREGAMENTO DE CARRÔS E BICICLETAS ELÉTRICAS.



MEMORIAL DESCRITIVO

ÁREAS PRIVATIVAS

SALA/HALL/CIRCULAÇÃO

Piso: Porcelanato ou Cerâmica
Rodapé: Poliestireno ou MDF ou Porcelanato ou Cerâmica
Parede: Pintura
Teto: Pintura

QUARTO/SUÍTE

Piso: Porcelanato ou Cerâmica
Rodapé: Poliestireno ou MDF ou Porcelanato ou Cerâmica
Parede: Pintura
Teto: Pintura

VARANDA/TERRAÇO COBERTO

Piso: Porcelanato ou Cerâmica
Rodapé: Poliestireno ou MDF ou Porcelanato ou Cerâmica
Parede: Segue fachada
Teto: PVC ou laminado ou pintura

BANHEIROS/WC/COZINHA/ÁREA DE SERVIÇO

Piso: Porcelanato ou Cerâmica
Rodapé: Poliestireno ou MDF ou Porcelanato ou Cerâmica
Parede: Pintura ou Porcelanato ou Cerâmica
Teto: Pintura

LAVABO

Piso: Porcelanato ou Cerâmica
Rodapé: Poliestireno ou MDF ou Porcelanato ou Cerâmica
Parede: Pintura
Teto: Pintura

TERRAÇO DESCOBERTO

Piso: Porcelanato ou Cerâmica
Rodapé: Porcelanato ou Cerâmica
Parede: Segue fachada

LAJE TÉCNICA

Piso: Cimentado
Parede: Segue fachada

ÁREAS COMUNS SOCIAIS

ACESSO PEDESTRES

Piso: Porcelanato ou Cerâmica ou Pedra Decorativa
Rodapé: Porcelanato ou Cerâmica ou Poliestireno ou MDF
Parede: Pedra Decorativa ou Pintura ou Textura ou Laminado
Teto: Pintura ou Textura

LOBBY

Piso: Porcelanato ou Cerâmica ou Pedra Decorativa
Rodapé: Porcelanato ou Cerâmica ou Poliestireno ou MDF
Parede: Pedra Decorativa ou Pintura ou Textura ou Laminado ou Marcenaria
Teto: Pintura

HALLS ELEVADORES

Piso: Porcelanato ou Cerâmica ou Pedra Decorativa
Rodapé: Porcelanato ou Cerâmica ou Poliestireno ou MDF
Parede: Pedra Decorativa ou Pintura ou Textura
Teto: Pintura

CIRCULAÇÕES SOCIAIS E EXTERNAS

Piso: Porcelanato ou Cerâmica ou Pedra Decorativa
Rodapé: Porcelanato ou Cerâmica ou Poliestireno ou MDF
Parede: Pedra Decorativa ou Pintura ou Textura
Teto: Pintura ou PVC

SALÃO DE FESTAS/GOURMET

Piso: Porcelanato ou Cerâmica ou Laminado ou Vinílico
Rodapé: Porcelanato ou Cerâmica ou Poliestireno ou MDF
Parede: Pintura ou Textura ou Laminado
Teto: Pintura ou Textura

COPA/WC/SALÃO DE FESTAS

Piso: Porcelanato ou Cerâmica
Rodapé: Porcelanato ou Cerâmica
Parede: Pintura ou Porcelanato ou Cerâmica
Teto: Pintura

SALÃO JOGOS

Piso: Laminado
Rodapé: Poliestireno ou MDF
Parede: Pintura ou Textura ou Papel de Parede
Teto: Pintura

BRINQUEDOTECA

Piso: Emborrachado e/ou Laminado e/ou Pedra Decorativa e/ou Carpete
Rodapé: Poliestireno ou MDF
Parede: Pintura e/ou Textura e/ou Papel de Parede
Teto: Pintura

ACADEMIA

Piso: Emborrachado e/ou Laminado
Rodapé: Poliestireno ou MDF
Parede: Pintura
Teto: Pintura

COWORKING

Piso: Porcelanato ou Cerâmica ou Laminado
Rodapé: Poliestireno ou MDF
Parede: Pintura ou Laminado ou PVC
Teto: Pintura ou Laminado ou PVC

REPOUSO/SAUNA

Piso: Porcelanato ou Cerâmica
Parede: Porcelanato ou Cerâmica
Teto: Pintura

MASSAGEM

Piso: Porcelanato ou Cerâmica
Rodapé: Porcelanato ou Cerâmica
Parede: Pintura ou Textura
Teto: Pintura

BAR DA PISCINA/SOLÁRIO PISCINAS

Piso: Porcelanato ou Cerâmica ou Pedra Decorativa
Rodapé: Porcelanato ou Cerâmica
Parede: Pintura ou Textura ou Pedra Decorativa
Teto: Pintura

PISCINA/DECK MOLHADO/PISCINA INFANTIL

Piso: Pastilhas e/ou Porcelanato e/ou Cerâmica e/ou Pedra Decorativa
Parede: Pastilhas e/ou Porcelanato e/ou Cerâmica e/ou Pedra Decorativa

AQUAPLAY

Piso: Emborrachado e/ou Vinílico e/ou Porcelanato e/ou Cerâmica

ÁREAS COMUNS DE SERVIÇO

CTS/RESERVATÓRIOS INFERIORES E SUPERIORES/ REUSO/RETARDO/CMEs/CMIs

Piso: Concreto e/ou Fibra e/ou Cimentado
Parede: Concreto e/ou Fibra e/ou Cimentado
Teto: Concreto e/ou Fibra e/ou Cimentado

CASA DE BOMBAS/SALAS DE GERADOR /ANTECÂMARA/CASAS DE MAQUINAS/PRESSURIZAÇÃO

Piso: Cerâmica ou Concreto ou Cimentado
Rodapé: Cerâmica ou Pintura
Parede: Pintura ou Concreto
Teto: Pintura ou Concreto

HIDRÔMETROS/GÁS/ARMÁRIOS DE INSTALAÇÕES/CB

Piso: Concreto ou Cimentado
Rodapé: Pintura
Parede: Pintura ou Concreto
Teto: Pintura ou Concreto

ACESSO VEÍCULOS

Piso: Intertravado e/ou Cimentado e/ou Concreto e/ou Pedra Decorativa

RAMPA VEÍCULOS

Piso: Intertravado ou Ladrilho Hidráulico ou Cimentado ou Concreto
Rodapé: Ladrilho Hidráulico ou Pintura
Parede: Textura ou Pintura ou Concreto
Teto: Textura ou Pintura ou Concreto

ESTACIONAMENTO

Piso: Concreto e/ou Cimentado e/ou Pintura
Parede: Textura e/ou Pintura e/ou Concreto
Teto: Textura ou Pintura ou Concreto

ESCADAS DE INCÊNDIO PRESSURIZADAS

Piso: Concreto e/ou Cimentado e/ou Pintura
Parede: Textura e/ou Pintura e/ou Concreto
Teto: Textura ou Pintura ou Concreto

CIRCULAÇÕES DE SERVIÇO

Piso: Porcelanato ou Cerâmica
Rodapé: Porcelanato ou Cerâmica ou Poliestireno ou MDF
Parede: Pintura
Teto: Pintura

DEPÓSITOS DE LIXO

Piso: Porcelanato ou Cerâmica
Parede: Porcelanato ou Cerâmica
Teto: Pintura

BANHEIRO/VESTIÁRIOS FUNCIONÁRIOS

Piso: Porcelanato ou Cerâmica
Rodapé: Porcelanato ou Cerâmica
Parede: Pintura
Teto: Pintura

AQUECIMENTO DE ÁGUA

Para atendimento aos pontos de chuveiro e bancada da cozinha, será entregue infraestrutura para sistema de aquecimento de água do tipo passagem a gás, ficando a aquisição e instalação do aquecedor por conta dos adquirentes das unidades.

AR-CONDICIONADO

Nas unidades autônomas será instalada e entregue infraestrutura hidráulica e carga elétrica para a instalação de sistema de ar-condicionado individual, tipo Split System/MultiSplit System, atendendo a pontos nas salas, quartos e suítes, ficando por conta dos adquirentes das unidades a aquisição e instalação das condensadoras e evaporadoras. Nas varandas das unidades autônomas, serão previstas, em projeto específico, carga elétrica e dreno para a instalação de sistema de ar-condicionado individual, tipo Split System/MultiSplit System, ficando por conta dos adquirentes das unidades a aquisição e instalação da infraestrutura necessária, sanças de gesso, tubulação frigorífera, bem como das condensadoras e evaporadoras. Nas áreas comuns será entregue sistema de ar-condicionado, tipo Split System/MultiSplit System, instalado na portaria, salão de festas, salão de jogos, brinquedoteca e coworking.

EXAUSTÃO MECÂNICA

Será instalado e entregue em funcionamento um sistema de exaustão mecânica para atendimento dos lavabos e banheiros das unidades autônomas que não tiverem ventilação natural.

Nas áreas comuns o sistema de exaustão mecânica será entregue com acionamento pelo interruptor nos ambientes com ventilação natural. Será instalado e entregue em funcionamento um sistema de pressurização da escada de incêndio, atendendo à legislação e de acordo com o corpo de bombeiros.

ANTENA COLETIVA/TV POR ASSINATURA/INTERNET

O conceito adotado nas unidades proporciona facilidade e flexibilidade para obtenção dos serviços de telefone, rede e TV, prevendo tubulação seca possibilitando a instalação futura, pelos adquirentes, de sistema de cabeamento estruturado.

SISTEMA DE COMUNICAÇÃO INTERNA/TELEFONIA

Será instalada e entregue em funcionamento, um sistema de comunicação interna, tipo interfone, que possibilitará aos condôminos se comunicarem entre si e com a guarita.

EQUIPAMENTOS DE PREVENÇÃO E COMBATE A INCÊNDIO

Serão instalados os equipamentos necessários ao combate e prevenção a incêndios, conforme norma e exigências do corpo de bombeiros.

SISTEMA DE PROTEÇÃO CONTRA DESCARGAS ATMOSFÉRICAS

O empreendimento será dotado de sistema de proteção contra descargas atmosféricas conforme NBR vigente à época.

SISTEMA DE SEGURANÇA CFTV – sistema de circuito fechado de TV com câmeras localizadas nas áreas comuns, e nos acessos de pedestres e veículos, demarcadas de acordo com o projeto de instalações especiais, e com controle na portaria.

CONTROLE DE ACESSO – sistema de aberturas de portões automatizados nos acessos de pedestres e veículos. Sistema de liberação de acesso dos usuários morador-res com acionamento por reconhecimento facial ou biometria.



NOTAS IMPORTANTES:

1. Conforme cláusula específica da Promessa de Compra e Venda, os tópicos abaixo relacionados serão objeto de rateio entre os adquirentes das unidades autônomas, nas épocas próprias, e na proporção do Coeficiente de Rateio de Despesas (CRD) determinado na Convenção de Condomínio.

- a. Os custos com ligações definitivas de serviços públicos devidas aos poderes públicos e/ou às empresas concessionárias de serviços públicos (ex. água, esgoto, luz, força, gás ou telefone) do empreendimento são de estimativa impossível antes de os respectivos serviços serem, nas épocas próprias, quantificados e orçados pelas empresas concessionárias. Por essa razão, tais custos, de responsabilidade dos adquirentes, não se acham incluídos no preço pactuado. Após a execução de tais serviços pela incorporadora, serão esses custos rateados, entre todos os subscritores de unidades autônomas do empreendimento, na razão dos coeficientes apontados, obrigando-se os adquirentes a reembolsar a incorporadora em prazo a ser por ela oportunamente indicado, sendo tal pagamento uma obrigação contratual. São eles:
 - a.1) taxas, emolumentos, orçamentos de concessionárias e/ou empresas de serviços públicos; despesas de despachante, de serviços de credenciados e/ou quaisquer outros pagamentos exclusivamente destinados à obtenção, aprovação, cadastramento e instalação de serviços definitivos de energia elétrica, rede de abastecimento de água, rede de esgotos sanitários e pluviais, gás, telefones, combate a incêndio e outros que venham a ser necessários ao perfeito funcionamento da edificação;
 - a.2) execução do "vault", câmara subterrânea, transformadores e/ou outros equipamentos que venham a ser exigidos pela concessionária de energia elétrica;
 - a.3) custos para implementação de Estação de Tratamento de Esgotos (ETE) e/ou outros dispositivos que venham a ser exigidos pelas concessionárias e outros órgãos públicos, quando não decorrentes de contrapartidas necessárias e já conhecidas ao tempo da estruturação da presente incorporação;
 - a.4) extensões de rede de água e esgoto, e quaisquer despesas com as instalações e/ou serviços que são próprios de concessionárias de serviços públicos, bem como eventuais financiamentos exigidos pelas referidas entidades para ligação definitiva de luz, gás e/ou outros serviços públicos;
 - a.5) obras e/ou modificações no projeto aprovado que se devam fazer para cumprir as exigências dos poderes públicos e/ou entidades competentes, supervenientes à presente data exclusivo das unidades residenciais.

As demais despesas condominiais serão rateadas entre todos os condôminos. Tudo conforme melhor descrito na minuta da Convenção de Condomínio.

PLANTAS

1. A decoração, o mobiliário e os acessórios são mera sugestão.
2. As medidas poderão sofrer alterações de 5%.
3. Acabamentos conforme memorial descritivo.
4. Os vãos e esquadrias poderão sofrer alterações.
5. As cores dos materiais apresentados nesta planta poderão sofrer alterações.
6. Os pilares estruturais, shaft de instalações e enchimentos poderão sofrer alterações de dimensões, quantidade e posicionamento, durante o desenvolvimento do projeto.
7. A área total indicada na planta é privativa, ou seja, tomada pelas linhas externas da fachada e das divisas com áreas comuns e pelo eixo das paredes divisorias entre os apartamentos, conforme descrito na NBR 12.721 ABNT.
Já as cotas indicadas nos compartimentos são úteis, desconsiderando paredes e outros elementos construtivos, conforme NBR 14.653-2 ABNT.
8. As dimensões das bancadas dos banheiros, lavabos e cozinha (largura e comprimento) poderão sofrer alterações durante o desenvolvimento do projeto.
9. Os locais demarcados para o ar-condicionado e respectivos equipamentos poderão sofrer alterações durante o desenvolvimento do projeto.
10. No projeto foi considerado o uso de máquinas de ar-condicionado tipo MultiSplit. Em algumas unidades as condensadoras foram posicionadas de forma sobreposta (uma em cima da outra).
11. O guarda-corpo das varandas terá montantes de alumínio. O trecho em vidro e o trecho em alvenaria poderá variar de um pavimento para o outro, de acordo com o projeto específico de fachada.
12. Nos diversos cômodos das unidades autônomas existem rebaixas de gesso mediante sancas, destinadas à passagem de instalações de diversas espécies.

QUADRO DE ÁREAS E VAGAS

AQUA	UNIDADE	ÁREA PRIVATIVA (M²)	QUARTOS	TIPOLOGIA	VAGA SOLTA COBERTA	VAGA PRESA COBERTA
1	101	71,64	2 Quartos	Garden	1	
1	102	106,72	2 Quartos	Garden	1	
1	103	118,58	2 Quartos	Garden	1	
1	104	55,86	1 Quarto	Garden		
1	105	55,86	1 Quarto	Garden		
1	106	115,83	2 Quartos	Garden	1	
2	107	83,28	2 Quartos	Garden	1	
2	108	76,9	2 Quartos	Garden	1	
2	109	110,96	3 Quartos	Garden	1	
3	110	85,22	2 Quartos	Garden	1	
3	111	79,03	2 Quartos	Garden	1	
3	112	78,23	2 Quartos	Garden	1	
1	201	105,04	3 Quartos	Tipo	1	
1	202	70,55	2 Quartos	Tipo	1	
1	203	70,55	2 Quartos	Tipo	1	

QUADRO DE ÁREAS E VAGAS

AQUA	UNIDADE	ÁREA PRIVATIVA (M²)	QUARTOS	TIPOLOGIA	VAGA SOLTA COBERTA	VAGA PRESA COBERTA
1	204	104,94	3 Quartos	Tipo	1	
1	205	96,36	3 Quartos	Tipo	1	
1	206	56,99	2 Quartos	Tipo	1	
1	207	56,99	2 Quartos	Tipo	1	
1	208	97,71	3 Quartos	Tipo	1	
2	209	69,18	2 Quartos	Tipo	1	
2	210	68,32	2 Quartos	Tipo	1	
2	211	92,41	3 Quartos	Tipo	1	
3	212	71,09	2 Quartos	Tipo	1	
3	213	70,55	2 Quartos	Tipo	1	
3	214	66	2 Quartos	Tipo	1	
Villa	215	116,6	3 Quartos	Casa	1	1
Villa	216	113,73	3 Quartos	Casa	1	1
Villa	217	123,09	3 Quartos	Casa	1	1
Villa	218	101,05	3 Quartos	Casa	1	
Villa	219	91,61	2 Quartos	Casa	1	
Villa	220	91,2	2 Quartos	Casa	1	
Villa	221	89,99	2 Quartos	Casa	1	
Villa	222	90,69	2 Quartos	Casa	1	
Villa	223	113,43	3 Quartos	Casa	1	1
Villa	224	108,31	3 Quartos	Casa	1	
Villa	225	108,23	3 Quartos	Casa	1	
Villa	226	109,44	3 Quartos	Casa	1	
Villa	227	108,23	3 Quartos	Casa	1	
Villa	228	107,98	3 Quartos	Casa	1	
Villa	229	107,13	3 Quartos	Casa	1	
Villa	230	109,31	3 Quartos	Casa	1	
Villa	231	109,99	3 Quartos	Casa	1	
Villa	232	110,34	3 Quartos	Casa	1	
Villa	233	109,25	3 Quartos	Casa	1	
Villa	234	110,93	3 Quartos	Casa	1	
Villa	235	111,13	3 Quartos	Casa	1	
Villa	236	109,05	3 Quartos	Casa	1	
Villa	237	106,83	3 Quartos	Casa	1	
Villa	238	106,8	3 Quartos	Casa	1	
Villa	239	106,13	3 Quartos	Casa	1	
Villa	240	106,15	3 Quartos	Casa	1	
Villa	241	108,01	3 Quartos	Casa	1	
Villa	242	108,16	3 Quartos	Casa	1	
Villa	243	88,92	2 Quartos	Casa	1	
Villa	244	89,08	2 Quartos	Casa	1	
Villa	245	88,02	2 Quartos	Casa	1	
Villa	246	88,85	2 Quartos	Casa	1	
1	301	105,04	3 Quartos	Tipo	1	
1	302	70,55	2 Quartos	Tipo	1	
1	303	70,55	2 Quartos	Tipo	1	
1	304	104,94	3 Quartos	Tipo	1	
1	305	96,36	3 Quartos	Tipo	1	
1	306	56,99	2 Quartos	Tipo	1	
1	307	56,99	2 Quartos	Tipo	1	
1	308	97,71	3 Quartos	Tipo	1	
2	309	69,18	2 Quartos	Tipo	1	
2	310	68,32	2 Quartos	Tipo	1	
2	311	92,41	3 Quartos	Tipo	1	
3	312	71,09	2 Quartos	Tipo	1	
3	313	70,55	2 Quartos	Tipo	1	

QUADRO DE ÁREAS E VAGAS

AQUA	UNIDADE	ÁREA PRIVATIVA (M²)	QUARTOS	TIPOLOGIA	VAGA SOLTA COBERTA	VAGA PRESA COBERTA
3	314	66	2 Quartos	Tipo	1	
1	401	105,04	3 Quartos	Tipo	1	
1	402	70,55	2 Quartos	Tipo	1	
1	403	70,55	2 Quartos	Tipo	1	
1	404	104,94	3 Quartos	Tipo	1	
1	405	96,36	3 Quartos	Tipo	1	
1	406	56,99	2 Quartos	Tipo	1	
1	407	56,99	2 Quartos	Tipo	1	
1	408	97,71	3 Quartos	Tipo	1	
1	501	105,04	3 Quartos	Tipo	1	
1	502	70,55	2 Quartos	Tipo	1	
1	503	70,55	2 Quartos	Tipo	1	
1	504	104,94	3 Quartos	Tipo	1	
1	505	96,36	3 Quartos	Tipo	1	
1	506	56,99	2 Quartos	Tipo	1	
1	507	56,99	2 Quartos	Tipo	1	
1	508	97,71	3 Quartos	Tipo	1	
1	601	105,04	3 Quartos	Tipo	1	
1	602	70,55	2 Quartos	Tipo	1	
1	603	70,55	2 Quartos	Tipo	1	
1	604	104,94	3 Quartos	Tipo	1	
1	605	96,36	3 Quartos	Tipo	1	
1	606	56,99	2 Quartos	Tipo	1	
1	607	56,99	2 Quartos	Tipo	1	
1	608	97,71	3 Quartos	Tipo	1	
1	701	105,04	3 Quartos	Tipo	1	
1	702	70,55	2 Quartos	Tipo	1	
1	703	70,55	2 Quartos	Tipo	1	
1	704	104,94	3 Quartos	Tipo	1	
1	705	96,36	3 Quartos	Tipo	1	
1	706	56,99	2 Quartos	Tipo	1	
1	707	56,99	2 Quartos	Tipo	1	
1	708	97,71	3 Quartos	Tipo	1	
1	801	105,04	3 Quartos	Tipo	1	
1	802	70,55	2 Quartos	Tipo	1	
1	803	70,55	2 Quartos	Tipo	1	
1	804	104,94	3 Quartos	Tipo	1	
1	805	96,36	3 Quartos	Tipo	1	
1	806	56,99	2 Quartos	Tipo	1	
1	807	56,99	2 Quartos	Tipo	1	
1	808	97,71	3 Quartos	Tipo	1	
1	901	209,24	4 Quartos	Cobertura Duplex	1	1
1	902	141,17	3 Quartos	Cobertura Duplex	1	1
1	903	141,17	3 Quartos	Cobertura Duplex	1	1
1	904	211,06	4 Quartos	Cobertura Duplex	1	1
1	905	194,03	4 Quartos	Cobertura Duplex	1	1
1	906	114,03	3 Quartos	Cobertura Duplex	1	1
1	907	114,03	3 Quartos	Cobertura Duplex	1	1
1	908	195	4 Quartos	Cobertura Duplex	1	1



TAMAN - FLAMENGO



HÁ MAIS DE 10 ANOS SE DEDICANDO AO MERCADO IMOBILIÁRIO DO RIO DE JANEIRO, A NEWVIEW É UMA EMPRESA QUE ATUA NA CONSTRUÇÃO, INCORPORAÇÃO E DESENVOLVIMENTO DE EMPREENDIMENTOS IMOBILIÁRIOS, APRESENTANDO COMO PRINCIPAL CARACTERÍSTICA A SUA CREDIBILIDADE E SOLIDEZ.

PARÁ DAR VIDA Á CADA EMPREENDIMENTO, POR MEIO DO SEU TIME, A NEWVIEW BUSCA REFLETIR SEU COMPROMETIMENTO COM O DESENVOLVIMENTO PESSOAL E INTEGRAÇÃO DA EQUIPE, EXCELÊNCIA, INOVAÇÃO, SOFISTICAÇÃO, E FOCO TOTAL NOS DESEJOS E NECESSIDADES DOS CLIENTES.



KAASAS - BARRA

Projeto Executivo:



