



VIBE  
BARRA





PODER SE CONECTAR  
COM A NATUREZA  
PROVOCA UMA  
VIBE ÚNICA.



imagens ilustrativas



*CONECTAR-SE  
COM SUA FAMÍLIA  
PROVOCA UMA  
VIBE ESPECIAL.*







A LOCALIZAÇÃO  
PRIVILEGIADA  
OFERECE  
FACILIDADES  
PARA O SEU  
DIA A DIA.



# A VIBRAÇÃO É SER FELIZ.



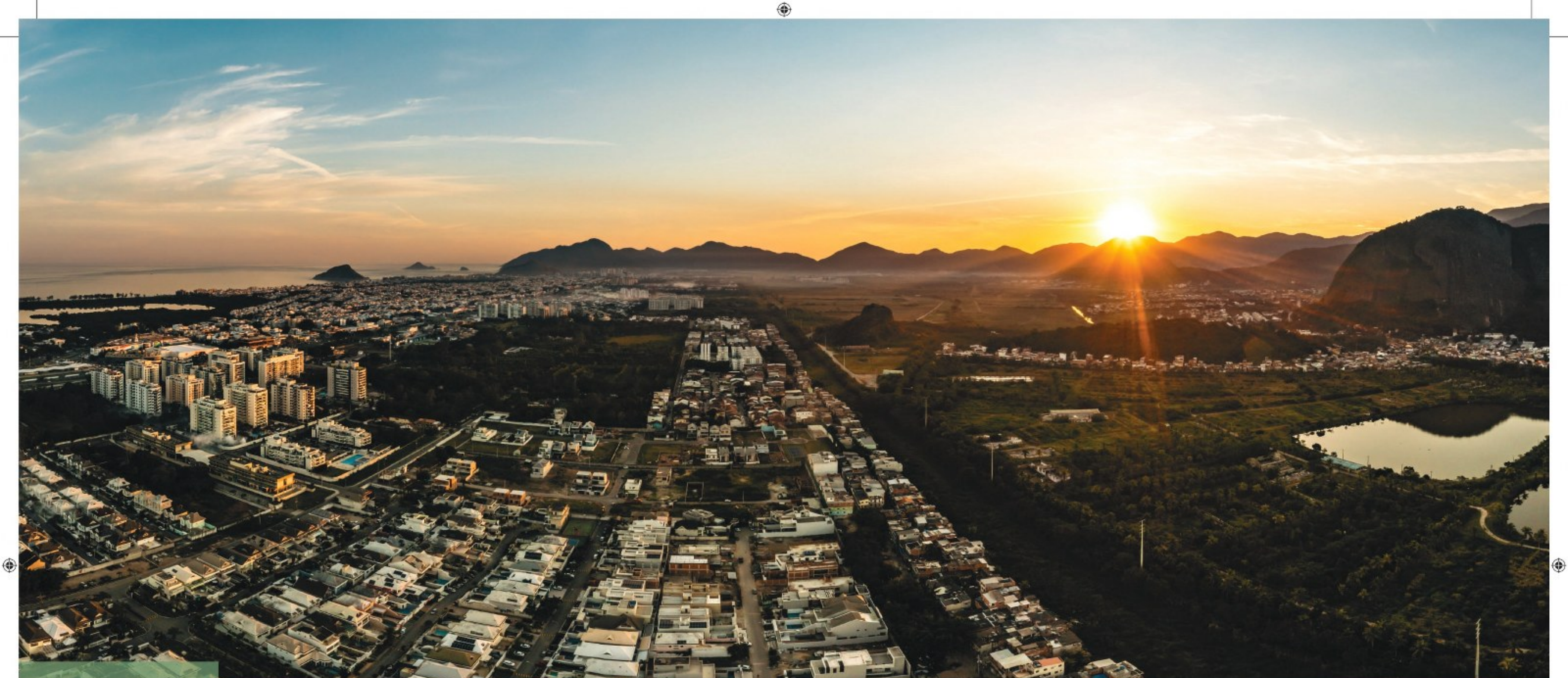




**PREPARE-SE PARA  
VIVER PERTO DE  
TUDO QUE PRECISA.**

- Estação BRT - 2min
- RioCentro - 5min
- Parque Olímpico - 12min
- Prezunic - 6min
- Shopping Metropolitano - 13min
- Bancos - 5min
- Mundial - 5min
- Praia - 5min
- Américas Shopping - 8min
- Zona Sul/Hortifruti - 6min
- Vogue Square - 7min
- Rio Design - 8min
- Bosque da Barra - 10min
- Unimed - 14min
- Barra D'Or - 12min
- Hospital Vitória - 12min
- Shopping Via Parque - 12min
- BarraShopping - 10min
- Guanabara - 12min
- Metrô - 16min





*CONECTE-SE AO ACONCHEGO DO PÔR DO SOL  
DESLUMBRANTE, EM UM DOS MELHORES  
PONTOS DA REGIÃO.*



GUARITA COM PÓRTICO

Perspectiva Arquitetura



APARTAMENTOS DE  
**2 E 3 QUARTOS**  
COM SUÍTE E VARANDA.



FACHADA

Imagem meramente ilustrativa. Projeto sujeito a alteração.

*É TEMPO DE VIVER E TRANSFORMAR  
SEU SONHO EM REALIDADE.*





*É TEMPO DE VIVER MAIS FELIZ  
AO LADO DE QUEM VOCÊ AMA.*



PISCINA INFANTIL E PISCINA ADULTO COM DECK MOLHADO E HIDRO

Percepção Imobiliária





SALÃO DE FESTAS

Proposta Habitativa





SALÃO GOURMET





CHURRASQUEIRAS





ESPAÇO MÚSICA



Imagem meramente ilustrativa. Projeto sujeito a alterações.



BRINQUEDOTECA



perspectiva arquitetura



PLAYGROUND

Perspectiva Instalativa





ACADEMIA

Persepolis Arquitetura





FITNESS EXTERNO





COFFEE SHOP





COWORKING





PET PLACE



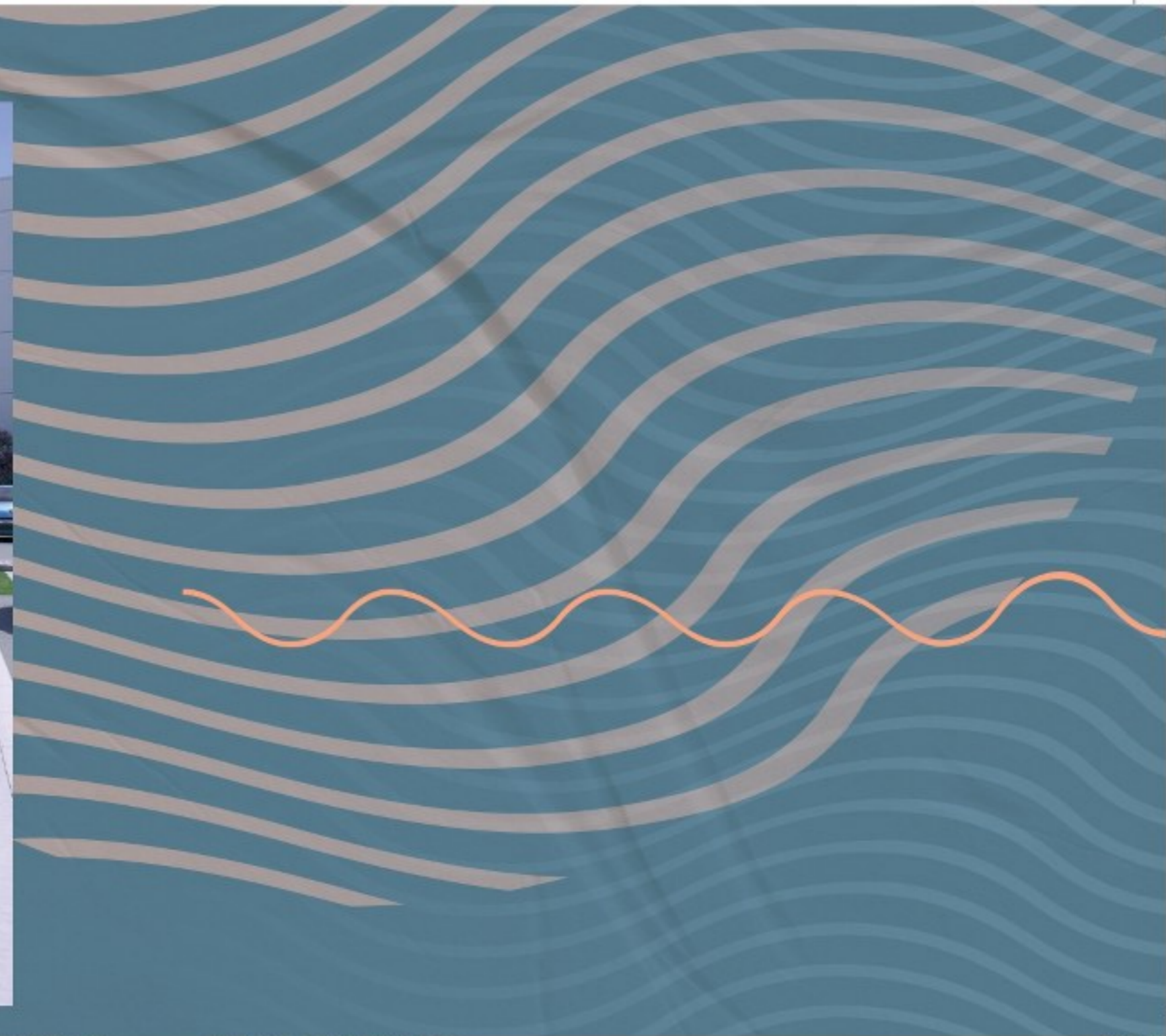


CAMPO ESPORTIVO

Perspectiva isométrica



BICICLETÁRIO



HORTA





# IMPLANTAÇÃO (TÉRREO)



- 1 ACESSO DE VEÍCULOS
- 2 ACESSO DE PEDESTRES
- 3 GUARITA
- 4 BICICLETÁRIO
- 5 COFFEE SHOP
- 6 COWORKING
- 7 ESPAÇO GOURMET COM VARANDA
- 8 ESPAÇO MÚSICA
- 9 PET PLACE
- 10 PRAÇA
- 11 SALÃO DE FESTAS
- 12 VARANDA DO SALÃO DE FESTAS
- 13 PISCINA INFANTIL
- 14 PISCINA ADULTO COM DECK MOLHADO
- 15 HIDRO
- 16 PLAYGROUND
- 17 HORTA
- 18 CHURRASQUEIRAS
- 19 VARANDA DAS CHURRASQUEIRAS
- 20 CAMPO ESPORTIVO
- 21 PISTA COOPER
- 22 PRAÇA DE JOGOS
- 23 FITNESS EXTERNO
- 24 ACADEMIA
- 25 BRINQUEDOTECA
- 26 PLAY BABY
- 27 ACESSO AOS APARTAMENTOS
- 28 WC
- 29 ÁREA TÉCNICA





Imagem ilustrativa

*SUA FAMÍLIA MERECE VIVER  
AQUELA VIBE DE CONFORTO.*



APARTAMENTO DECORADO





# APARTAMENTO TÉRREO

PCD



## BLOCO 2

Apt 101 do pavimento térreo  
Área Privativa Total: 45,22m<sup>2</sup>

Apt 108 do pavimento térreo  
Área Privativa Total: 45,20m<sup>2</sup>

### Notas:

1. A decoração é apenas uma sugestão de utilização do espaço, com mobiliários e vegetação meramente ilustrativos.
2. As cotas são de parede acabada, podendo sofrer alterações de até 5%.
3. As cores dos materiais apresentados nessa planta poderão sofrer alterações.
4. Os equipamentos e sistema de ar condicionado não serão entregues pela construtora. Será entregue apenas uma previsão para a infraestrutura de split.
5. As esquadrias, shafts de instalação e enchimentos poderão ser alterados em localização e/ou dimensão.
6. A área total da unidade é privativa, ou seja, medida pelas linhas externas de fachada e das divisões com áreas comuns, e pelo eixo das paredes divisórias entre os apartamentos, conforme descrito na NBR 12.721 ABNT.
7. Os revestimentos a serem entregues pela construtora estão especificados no memorial de acabamentos.
8. Para os apartamentos tipo PCD, as barras de inox e portas internas abrindo para fora do compartimento deverão ser solicitadas previamente à Construtora.
9. Os apartamentos 101 a 112 do térreo serão entregues com pisos em cerâmica em todos os ambientes, exceto terraço, conforme memorial de especificação.
10. A cerca viva é apenas uma sugestão, meramente ilustrativa e não será entregue pela construtora.





# APARTAMENTO TÉRREO

PCD



BLOCOS 1, 4 e 5

Apt 101 do pavimento térreo  
Área Privativa Total: 45,22m<sup>2</sup>

Apt 112 do pavimento térreo  
Área Privativa Total: 45,20m<sup>2</sup>

BLOCO 3

Apt 101 do pavimento térreo  
Área Privativa Total: 45,42m<sup>2</sup>

## Notas:

1. A decoração é apenas uma sugestão de utilização do espaço, com mobiliários e vegetação meramente ilustrativos.
2. As cotas são de parede acabada, podendo sofrer alterações de até 5%.
3. As cores dos materiais apresentados nessa planta poderão sofrer alterações.
4. Os equipamentos e sistema de ar condicionado não serão entregues pela construtora. Será entregue apenas uma previsão para a infraestrutura de split.
5. As esquadrias, shafts de instalação e enchimentos poderão ser alterados em localização e/ou dimensão.
6. A área total da unidade é privativa, ou seja, medida pelas linhas externas de fachada e das divisões com áreas comuns, e pelo eixo das paredes divisórias entre os apartamentos, conforme descrito na NBR 12.721 ABNT.
7. Os revestimentos a serem entregues pela construtora estão especificados no memorial de acabamentos.
8. Para os apartamentos tipo PCD, as barras de inox e portas internas abrindo para fora do compartimento deverão ser solicitadas previamente à Construtora.
9. Os apartamentos 101 a 112 do térreo serão entregues com pisos em cerâmica em todos os ambientes, exceto terraço, conforme memorial de especificação.
10. A cerca viva é apenas uma sugestão, meramente ilustrativa e não será entregue pela construtora.





# APARTAMENTO 3 QUARTOS

GARDEN



## BLOCO 3

**Apt 102 do pavimento térreo**  
 Área Privativa: 53,76m<sup>2</sup>  
 Área Varanda: 3,60m<sup>2</sup>  
 Área Descoberta: 27,21m<sup>2</sup>  
**Área Privativa Total: 84,57m<sup>2</sup>**

**Apt 107 do pavimento térreo**  
 Área Privativa: 53,29m<sup>2</sup>  
 Área Varanda: 3,60m<sup>2</sup>  
 Área Descoberta: 27,21m<sup>2</sup>  
**Área Privativa Total: 84,10m<sup>2</sup>**

## BLOCOS 1, 4 e 5

**Apts 104 e 109 do pavimento térreo**  
 Área Privativa: 53,29m<sup>2</sup>  
 Área Varanda: 3,60m<sup>2</sup>  
 Área Descoberta: 27,21m<sup>2</sup>  
**Área Privativa Total: 84,10m<sup>2</sup>**

### Notas:

1. A decoração é apenas uma sugestão de utilização do espaço, com mobiliários e vegetação meramente ilustrativos.
2. As cotas são de parede acabada, podendo sofrer alterações de até 5%.
3. As cores dos materiais apresentados nessa planta poderão sofrer alterações.
4. Os equipamentos e sistema de ar condicionado não serão entregues pela construtora. Será entregue apenas uma previsão para a infraestrutura de split.
5. As esquadrias, shafts de instalação e enchimentos poderão ser alterados em localização e/ou dimensão.
6. A área total da unidade é privativa, ou seja, medida pelas linhas externas de fachada e das divisões com áreas comuns, e pelo eixo das paredes divisórias entre os apartamentos, conforme descrito na NBR 12.721 ABNT.
7. Os revestimentos a serem entregues pela construtora estão especificados no memorial de acabamentos.
8. Para os apartamentos tipo PCD, as barras de inox e portas internas abrindo para fora do compartimento deverão ser solicitadas previamente à Construtora.
9. Os apartamentos 101 a 112 do térreo serão entregues com pisos em cerâmica em todos os ambientes, exceto terraço, conforme memorial de especificação.
10. A cerca viva é apenas uma sugestão, meramente ilustrativa e não será entregue pela construtora.





# APARTAMENTO 2 QUARTOS

GARDEN



BLOCO 2

Apts 103 e 106 do pavimento térreo

Área Privativa: 43,05m<sup>2</sup>

Área Descuberta: 24,12m<sup>2</sup>

Área Privativa Total: 67,17m<sup>2</sup>

### Notas:

1. A decoração é apenas uma sugestão de utilização do espaço, com mobiliários e vegetação meramente ilustrativos.
2. As cotas são de parede acabada, podendo sofrer alterações de até 5%.
3. As cores dos materiais apresentados nessa planta poderão sofrer alterações.
4. Os equipamentos e sistema de ar condicionado não serão entregues pela construtora. Será entregue apenas uma previsão para a infraestrutura de split.
5. As esquadrias, shafts de instalação e enchimentos poderão ser alterados em localização e/ou dimensão.
6. A área total da unidade é privativa, ou seja, medida pelas linhas externas de fachada e das divisões com áreas comuns, e pelo eixo das paredes divisórias entre os apartamentos, conforme descrito na NBR 12.721 ABNT.
7. Os revestimentos a serem entregues pela construtora estão especificados no memorial de acabamentos.
8. Para os apartamentos tipo PCD, as barras de inox e portas internas abrindo para fora do compartimento deverão ser solicitadas previamente à Construtora.
9. Os apartamentos 101 a 112 do térreo serão entregues com pisos em cerâmica em todos os ambientes, exceto terraço, conforme memorial de especificação.
10. A cerca viva é apenas uma sugestão, meramente ilustrativa e não será entregue pela construtora.





# APARTAMENTO 2 QUARTOS

GARDEN



## BLOCO 3

Apts 103 e 106 do pavimento térreo  
 Área Privativa: 46,63m<sup>2</sup>  
 Área Descoberta: 26,79m<sup>2</sup>  
 Área Privativa Total: 73,42m<sup>2</sup>

## BLOCOS 1, 4 e 5

Apts 105 e 108 do pavimento térreo  
 Área Privativa: 46,63m<sup>2</sup>  
 Área Descoberta: 26,79m<sup>2</sup>  
 Área Privativa Total: 73,42m<sup>2</sup>

### Notas:

1. A decoração é apenas uma sugestão de utilização do espaço, com mobiliários e vegetação meramente ilustrativos.
2. As cotas são de parede acabada, podendo sofrer alterações de até 5%.
3. As cores dos materiais apresentados nessa planta poderão sofrer alterações.
4. Os equipamentos e sistema de ar condicionado não serão entregues pela construtora. Será entregue apenas uma previsão para a infraestrutura de split.
5. As esquadrias, shafts de instalação e enchimentos poderão ser alterados em localização e/ou dimensão.
6. A área total da unidade é privativa, ou seja, medida pelas linhas externas de fachada e das divisões com áreas comuns, e pelo eixo das paredes divisórias entre os apartamentos, conforme descrito na NBR 12.721 ABNT.
7. Os revestimentos a serem entregues pela construtora estão especificados no memorial de acabamentos.
8. Para os apartamentos tipo PCD, as barras de inox e portas internas abrindo para fora do compartimento deverão ser solicitadas previamente à Construtora.
9. Os apartamentos 101 a 112 do térreo serão entregues com pisos em cerâmica em todos os ambientes, exceto terraço, conforme memorial de especificação.
10. A cerca viva é apenas uma sugestão, meramente ilustrativa e não será entregue pela construtora.





# APARTAMENTO 2 QUARTOS

GARDEN



BLOCO 2

Apts 104 e 105 do pavimento térreo  
Área Privativa: 46,10m<sup>2</sup>  
Área Descoberta: 23,23m<sup>2</sup>  
Área Privativa Total: 69,33m<sup>2</sup>

#### Notas:

1. A decoração é apenas uma sugestão de utilização do espaço, com mobiliários e vegetação meramente ilustrativos.
2. As cotas são de parede acabada, podendo sofrer alterações de até 5%.
3. As cores dos materiais apresentados nessa planta poderão sofrer alterações.
4. Os equipamentos e sistema de ar condicionado não serão entregues pela construtora. Será entregue apenas uma previsão para a infraestrutura de split.
5. As esquadrias, shafts de instalação e enchimentos poderão ser alterados em localização e/ou dimensão.
6. A área total da unidade é privativa, ou seja, medida pelas linhas externas de fachada e das divisões com áreas comuns, e pelo eixo das paredes divisórias entre os apartamentos, conforme descrito na NBR 12.721 ABNT.
7. Os revestimentos a serem entregues pela construtora estão especificados no memorial de acabamentos.
8. Para os apartamentos tipo PCD, as barras de inox e portas internas abrindo para fora do compartimento deverão ser solicitadas previamente à Construtora.
9. Os apartamentos 101 a 112 do térreo serão entregues com pisos em cerâmica em todos os ambientes, exceto terraço, conforme memorial de especificação.
10. A cerca viva é apenas uma sugestão, meramente ilustrativa e não será entregue pela construtora.





# APARTAMENTO 2 QUARTOS

GARDEN



## BLOCO 3

Apts 104 e 105 do pavimento térreo  
 Área Privativa: 46,10m<sup>2</sup>  
 Área Descoberta: 26,89m<sup>2</sup>  
 Área Privativa Total: 72,99m<sup>2</sup>

## BLOCOS 1, 4 e 5

Apts 106 e 107 do pavimento térreo  
 Área Privativa: 46,10m<sup>2</sup>  
 Área Descoberta: 26,89m<sup>2</sup>  
 Área Privativa Total: 72,99m<sup>2</sup>

### Notas:

1. A decoração é apenas uma sugestão de utilização do espaço, com mobiliários e vegetação meramente ilustrativos.
2. As cotas são de parede acabada, podendo sofrer alterações de até 5%.
3. As cores dos materiais apresentados nessa planta poderão sofrer alterações.
4. Os equipamentos e sistema de ar condicionado não serão entregues pela construtora. Será entregue apenas uma previsão para a infraestrutura de split.
5. As esquadrias, shafts de instalação e enchimentos poderão ser alterados em localização e/ou dimensão.
6. A área total da unidade é privativa, ou seja, medida pelas linhas externas de fachada e das divisões com áreas comuns, e pelo eixo das paredes divisórias entre os apartamentos, conforme descrito na NBR 12.721 ABNT.
7. Os revestimentos a serem entregues pela construtora estão especificados no memorial de acabamentos.
8. Para os apartamentos tipo PCD, as barras de inox e portas internas abrindo para fora do compartimento deverão ser solicitadas previamente à Construtora.
9. Os apartamentos 101 a 112 do térreo serão entregues com pisos em cerâmica em todos os ambientes, exceto terraço, conforme memorial de especificação.
10. A cerca viva é apenas uma sugestão, meramente ilustrativa e não será entregue pela construtora.





# APARTAMENTO 2 QUARTOS

TÉRREO



BLOCO 2

102 e 107 do pavimento térreo  
Área Privativa Total: 43,05m<sup>2</sup>

### Notas:

1. A decoração é apenas uma sugestão de utilização do espaço, com mobiliários e vegetação meramente ilustrativos.
2. As cotas são de parede acabada, podendo sofrer alterações de até 5%.
3. As cores dos materiais apresentados nessa planta poderão sofrer alterações.
4. Os equipamentos e sistema de ar condicionado não serão entregues pela construtora. Será entregue apenas uma previsão para a infraestrutura de split.
5. As esquadrias, shafts de instalação e enchimentos poderão ser alterados em localização e/ou dimensão.
6. A área total da unidade é privativa, ou seja, medida pelas linhas externas de fachada e das divisões com áreas comuns, e pelo eixo das paredes divisórias entre os apartamentos, conforme descrito na NBR 12.721 ABNT.
7. Os revestimentos a serem entregues pela construtora estão especificados no memorial de acabamentos.
8. Para os apartamentos tipo PCD, as barras de inox e portas internas abrindo para fora do compartimento deverão ser solicitadas previamente à Construtora.
9. Os apartamentos 101 a 112 do térreo serão entregues com pisos em cerâmica em todos os ambientes, exceto terraço, conforme memorial de especificação.
10. A cerca viva é apenas uma sugestão, meramente ilustrativa e não será entregue pela construtora.





# APARTAMENTO 2 QUARTOS

TÉRREO



BLOCOS 1, 4 e 5

Apts 102 e 111 do pavimento térreo  
Área Privativa Total: 46,63m<sup>2</sup>

## Notas:

1. A decoração é apenas uma sugestão de utilização do espaço, com mobiliários e vegetação meramente ilustrativos.
2. As cotas são de parede acabada, podendo sofrer alterações de até 5%.
3. As cores dos materiais apresentados nessa planta poderão sofrer alterações.
4. Os equipamentos e sistema de ar condicionado não serão entregues pela construtora. Será entregue apenas uma previsão para a infraestrutura de split.
5. As esquadrias, shafts de instalação e enchimentos poderão ser alterados em localização e/ou dimensão.
6. A área total da unidade é privativa, ou seja, medida pelas linhas externas de fachada e das divisões com áreas comuns, e pelo eixo das paredes divisórias entre os apartamentos, conforme descrito na NBR 12.721 ABNT.
7. Os revestimentos a serem entregues pela construtora estão especificados no memorial de acabamentos.
8. Para os apartamentos tipo PCD, as barras de inox e portas internas abrindo para fora do compartimento deverão ser solicitadas previamente à Construtora.
9. Os apartamentos 101 a 112 do térreo serão entregues com piscas em cerâmica em todos os ambientes, exceto terraço, conforme memorial de especificação.
10. A cerca viva é apenas uma sugestão, meramente ilustrativa e não será entregue pela construtora.





# APARTAMENTO 3 QUARTOS

TÉRREO



## Notas:

1. A decoração é apenas uma sugestão de utilização do espaço, com mobiliários e vegetação meramente ilustrativos.
2. As cotas são de parede acabada, podendo sofrer alterações de até 5%.
3. As cores dos materiais apresentados nessa planta poderão sofrer alterações.
4. Os equipamentos e sistema de ar condicionado não serão entregues pela construtora. Será entregue apenas uma previsão para a infraestrutura de split.
5. As esquadrias, shafts de instalação e enchimentos poderão ser alterados em localização e/ou dimensão.
6. A área total da unidade é privativa, ou seja, medida pelas linhas externas de fachada e das divisões com áreas comuns, e pelo eixo das paredes divisórias entre os apartamentos, conforme descrito na NBR 12.721 ABNT.
7. Os revestimentos a serem entregues pela construtora estão especificados no memorial de acabamentos.
8. Para os apartamentos tipo PCD, as barras de inox e portas internas abrindo para fora do compartimento deverão ser solicitadas previamente à Construtora.
9. Os apartamentos 101 a 112 do térreo serão entregues com pisos em cerâmica em todos os ambientes, exceto terraço, conforme memorial de especificação.
10. A cerca viva é apenas uma sugestão, meramente ilustrativa e não será entregue pela construtora.

## BLOCO 3

Apt 108 do pavimento térreo

Área Privativa: 53,48m<sup>2</sup>

Área Varanda: 3,69m<sup>2</sup>

Área Privativa Total: 57,17m<sup>2</sup>

## BLOCOS 1, 4 e 5

Apts 103 e 110 do pavimento térreo

Área Privativa: 53,29m<sup>2</sup>

Área Varanda: 3,60m<sup>2</sup>

Área Privativa Total: 56,89m<sup>2</sup>





# REPRESENTAÇÃO DE COLUNAS DAS UNIDADES DO 2º AO 5º PAVIMENTO





# APARTAMENTO 3 QUARTOS

TIPO



BLOCO 1, 3, 4 e 5

Colunas 03, 04, 09 e 10

Área Privativa: 53,29m<sup>2</sup>

Área Varanda: 3,60m<sup>2</sup>

Área Privativa Total: 56,89m<sup>2</sup>

## Notas:

1. A decoração é apenas uma sugestão de utilização do espaço, com mobiliários e vegetação meramente ilustrativos.
2. As cotas são de parede acabada, podendo sofrer alterações de até 5%.
3. As cores dos materiais apresentados nessa planta poderão sofrer alterações.
4. Os equipamentos e sistema de ar condicionado não serão entregues pela construtora. Será entregue apenas uma previsão para a infraestrutura de split.
5. As esquadrias, shafts de instalação e enchimentos poderão ser alterados em localização e/ou dimensão.
6. A área total da unidade é privativa, ou seja, medida pelas linhas externas de fachada e das divisões com áreas comuns, e pelo eixo das paredes divisórias entre os apartamentos, conforme descrito na NBR 12.721 ABNT.
7. Os revestimentos a serem entregues pela construtora estão especificados no memorial de acabamentos.





# APARTAMENTO 2 QUARTOS

TIPO



BLOCO 2

Coluna 01  
Área Privativa Total: 45,22m<sup>2</sup>  
Coluna 08  
Área Privativa Total: 45,20m<sup>2</sup>

## Notas:

1. A decoração é apenas uma sugestão de utilização do espaço, com mobiliários e vegetação meramente ilustrativos.
2. As cotas são de parede acabada, podendo sofrer alterações de até 5%.
3. As cores dos materiais apresentados nessa planta poderão sofrer alterações.
4. Os equipamentos e sistema de ar condicionado não serão entregues pela construtora. Será entregue apenas uma previsão para a infraestrutura de split.
5. As esquadrias, shafts de instalação e enchimentos poderão ser alterados em localização e/ou dimensão.
6. A área total da unidade é privativa, ou seja, medida pelas linhas externas de fachada e das divisões com áreas comuns, e pelo eixo das paredes divisórias entre os apartamentos, conforme descrito na NBR 12.721 ABNT.
7. Os revestimentos a serem entregues pela construtora estão especificados no memorial de acabamentos.





# APARTAMENTO 2 QUARTOS

TIPO



BLOCO 2

Apts 02, 03, 06 e 07 do pavimento tipo  
Área Privativa Total: 43,05m<sup>2</sup>

#### Notas:

1. A decoração é apenas uma sugestão de utilização do espaço, com mobiliários e vegetação meramente ilustrativos.
2. As cotas são de parede acabada, podendo sofrer alterações de até 5%.
3. As cores dos materiais apresentados nessa planta poderão sofrer alterações.
4. Os equipamentos e sistema de ar condicionado não serão entregues pela construtora. Será entregue apenas uma previsão para a infraestrutura de split.
5. As esquadrias, shafts de instalação e enchimentos poderão ser alterados em localização e/ou dimensão.
6. A área total da unidade é privativa, ou seja, medida pelas linhas externas de fachada e das divisões com áreas comuns, e pelo eixo das paredes divisórias entre os apartamentos, conforme descrito na NBR 12.721 ABNT.
7. Os revestimentos a serem entregues pela construtora estão especificados no memorial de acabamentos.





# APARTAMENTO 2 QUARTOS

TIPO



BLOCO 2

Colunas 04 e 05  
Área Privativa Total: 46,10m<sup>2</sup>

BLOCOS 1, 3, 4 e 5

Colunas 06 e 07  
Área Privativa Total: 46,10m<sup>2</sup>

**Notas:**

1. A decoração é apenas uma sugestão de utilização do espaço, com mobiliários e vegetação meramente ilustrativos.
2. As cotas são de parede acabada, podendo sofrer alterações de até 5%.
3. As cores dos materiais apresentados nessa planta poderão sofrer alterações.
4. Os equipamentos e sistema de ar condicionado não serão entregues pela construtora. Será entregue apenas uma previsão para a infraestrutura de split.
5. As esquadrias, shafts de instalação e enchimentos poderão ser alterados em localização e/ou dimensão.
6. A área total da unidade é privativa, ou seja, medida pelas linhas externas de fachada e das divisões com áreas comuns, e pelo eixo das paredes divisórias entre os apartamentos, conforme descrito na NBR 12.721 ABNT.
7. Os revestimentos a serem entregues pela construtora estão especificados no memorial de acabamentos.





# APARTAMENTO 2 QUARTOS

TIPO



BLOCOS 1, 3, 4 e 5

Coluna 01  
Área Privativa Total: 45,22m<sup>2</sup>  
Coluna 12  
Área Privativa Total: 45,20m<sup>2</sup>

#### Notas:

1. A decoração é apenas uma sugestão de utilização do espaço, com mobiliários e vegetação meramente ilustrativos.
2. As cotas são de parede acabada, podendo sofrer alterações de até 5%.
3. As cores dos materiais apresentados nessa planta poderão sofrer alterações.
4. Os equipamentos e sistema de ar condicionado não serão entregues pela construtora. Será entregue apenas uma previsão para a infraestrutura de split.
5. As esquadrias, shafts de instalação e enchimentos poderão ser alterados em localização e/ou dimensão.
6. A área total da unidade é privativa, ou seja, medida pelas linhas externas de fachada e das divisões com áreas comuns, e pelo eixo das paredes divisórias entre os apartamentos, conforme descrito na NBR 12.721 ABNT.
7. Os revestimentos a serem entregues pela construtora estão especificados no memorial de acabamentos.





# APARTAMENTO 2 QUARTOS

TIPO



BLOCOS 1, 3, 4 e 5

Colunas 02 e 11  
Área Privativa Total: 46,63m<sup>2</sup>

## Notas:

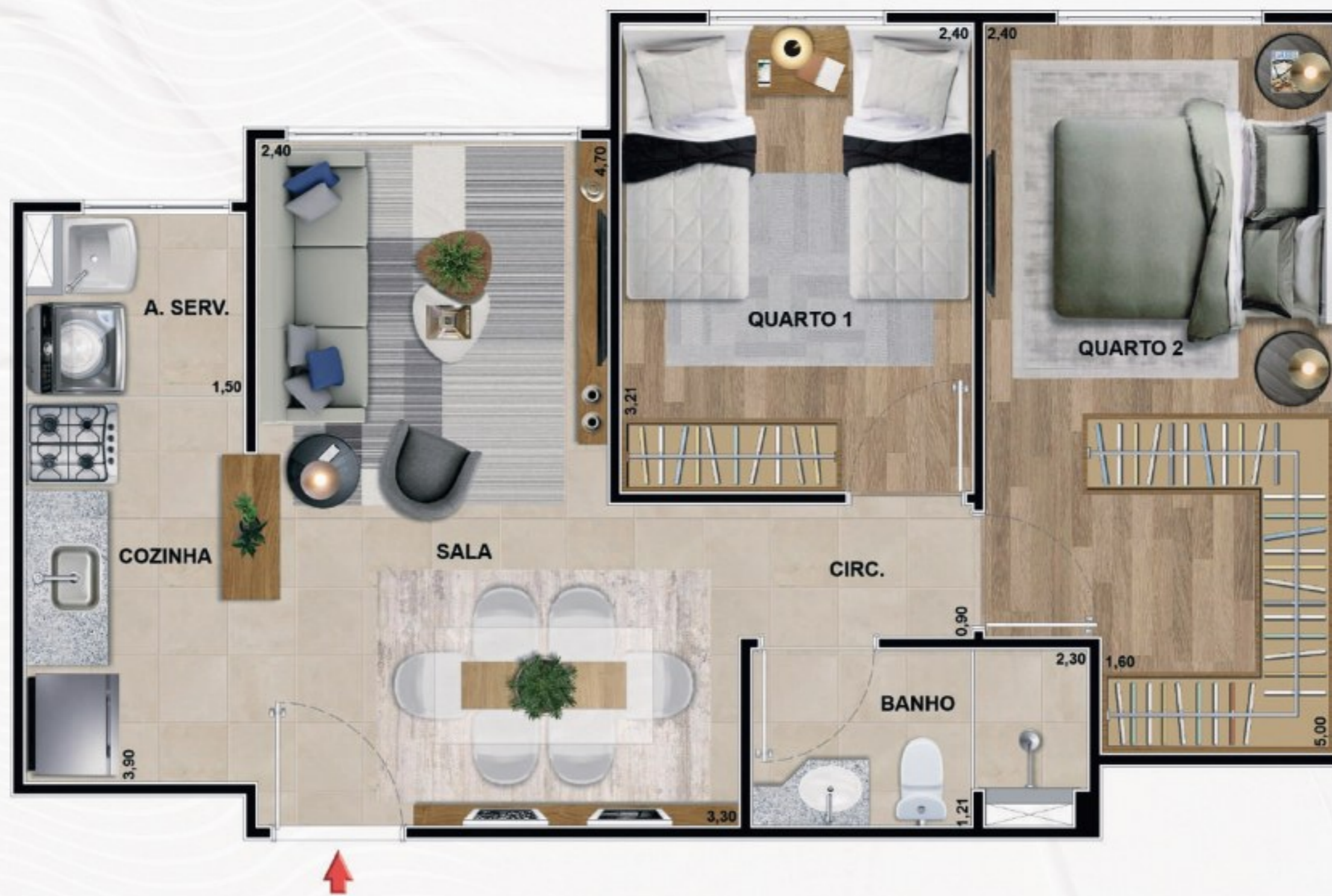
1. A decoração é apenas uma sugestão de utilização do espaço, com mobiliários e vegetação meramente ilustrativos.
2. As cotas são de parede acabada, podendo sofrer alterações de até 5%.
3. As cores dos materiais apresentados nessa planta poderão sofrer alterações.
4. Os equipamentos e sistema de ar condicionado não serão entregues pela construtora. Será entregue apenas uma previsão para a infraestrutura de split.
5. As esquadrias, shafts de instalação e enchimentos poderão ser alterados em localização e/ou dimensão.
6. A área total da unidade é privativa, ou seja, medida pelas linhas externas de fachada e das divisões com áreas comuns, e pelo eixo das paredes divisórias entre os apartamentos, conforme descrito na NBR 12.721 ABNT.
7. Os revestimentos a serem entregues pela construtora estão especificados no memorial de acabamentos.
8. Para os apartamentos tipo PCD, as barras de inox e portas internas abrindo para fora do compartimento deverão ser solicitadas previamente à Construtora.
9. Os apartamentos 101 a 112 do térreo serão entregues com pisos em cerâmica em todos os ambientes, exceto terraço, conforme memorial de especificação.
10. A cerca viva é apenas uma sugestão, meramente ilustrativa e não será entregue pela construtora.





# APARTAMENTO 2 QUARTOS

TIPO



BLOCOS 1, 3, 4 e 5

Colunas 05 e 08  
Área Privativa Total: 46,63m<sup>2</sup>

## Notas:

1. A decoração é apenas uma sugestão de utilização do espaço, com mobiliários e vegetação meramente ilustrativos.
2. As cotas são de parede acabada, podendo sofrer alterações de até 5%.
3. As cores dos materiais apresentados nessa planta poderão sofrer alterações.
4. Os equipamentos e sistema de ar condicionado não serão entregues pela construtora. Será entregue apenas uma previsão para a infraestrutura de split.
5. As esquadrias, shafts de instalação e enchimentos poderão ser alterados em localização e/ou dimensão.
6. A área total da unidade é privativa, ou seja, medida pelas linhas externas de fachada e das divisões com áreas comuns, e pelo eixo das paredes divisórias entre os apartamentos, conforme descrito na NBR 12.721 ABNT.
7. Os revestimentos a serem entregues pela construtora estão especificados no memorial de acabamentos.
8. Para os apartamentos tipo PCD, as barras de inox e portas internas abrindo para fora do compartimento deverão ser solicitadas previamente à Construtora.
9. Os apartamentos 101 a 112 do térreo serão entregues com pisos em cerâmica em todos os ambientes, exceto terraço, conforme memorial de especificação.
10. A cerca viva é apenas uma sugestão, meramente ilustrativa e não será entregue pela construtora.





# PROFISSIONAIS ESPECIALIZADOS EM DEIXAR A SUA VIDA MAIS FELIZ.



FAKTORY ARQUITETURA

PROJETO LEGAL E DESENVOLVIMENTO DA FACHADA

*"O Vibe Barra foi idealizado de forma a proporcionar aos moradores um estilo de vida leve e positivo, com espaços agradáveis e integrados, onde o bem-estar é prioridade."*



SÉRGIO SANTANA

PAISAGISMO

*"O paisagismo do empreendimento Vibe Barra foi projetado para encantar e convidar os moradores a um convívio com uma natureza colorida, rica e confortável para o seu uso. O paisagismo complementa as áreas de lazer, criando uma ambientação e recantos de múltiplos interesses e escalas, uma constante convivência com a natureza."*



D. A DESIGN & ARQUITETURA

ARQUITETURA DE INTERIORES

*"Os ambientes foram projetados para integração e entretenimento dos moradores, com uma decoração convidativa, que adiciona personalidade aos espaços e cria a Vibe certa para você curtir o seu momento."*



# FICHA TÉCNICA



**ÁREA DO TERRENO:** 20.984,12 M<sup>2</sup>

**ENDEREÇO:** RUA PROJETADA 48 PAA 11006/11007, N.º 75  
– RECREIO DOS BANDEIRANTES

**TORRES:** 5

**TOTAL DE UNIDADES:** 276 APARTAMENTOS (SENDO 9 PNE E 28 GARDEN)

**TIPOLOGIA:** 2 QUARTOS E 3 QUARTOS COM SUÍTE E VARANDA

**NÚMERO DE PAVIMENTOS:** 5 (TÉRREO + 4)

**UNIDADES POR ANDAR:** 4 BLOCOS COM 12 UNIDADES POR ANDAR  
E 1 BLOCO COM 8 UNIDADES POR ANDAR

**ÁREA PRIVATIVA-TIPO:** 43,05M<sup>2</sup> A 56,89M<sup>2</sup>

**ÁREA PRIVATIVA GARDEN:** 67,17M<sup>2</sup> A 84,57M<sup>2</sup>

**TOTAL DE VAGAS:** 384 VAGAS (APARTAMENTO DE 3 QUARTOS,  
CONTEMPLA 1 VAGA DUPLA)

## MEMORIAL DESCRITIVO

### SALA/CIRCULAÇÃO

**Piso:** cerâmica.

**Rodapé:** cerâmica cortada  
ou MDF.

**Soleira:** mármore branco  
polido ou ardósia.

**Paredes:** pintura lisa.

**Teto:** pintura lisa.

### QUARTOS

**Piso:** cerâmica (térreo)  
e laminado (tipos).

**Rodapé:** cerâmica (térreo)  
e laminado (tipos).

**Paredes:** pintura lisa.

**Teto:** pintura lisa.

### BANHEIROS

**Piso:** cerâmica.

**Rodapé nas paredes pintadas:**  
cerâmica ou poliestireno branco.

**Filete:** mármore branco polido  
ou ardósia no box.

**Paredes box e parede hidráulica:**  
cerâmica do piso ao teto.

**Demais paredes:** pintura lisa.

**Teto:** forro de gesso.

**Teto último pavto.:** pintura lisa.

**Bancada:** granito com cuba oval de  
embutir.

**Louças:** bacia sanitária com caixa  
acoplada.

**Metais:** torneira e registro cromados.

### COZINHA/ÁREA DE SERVIÇO

**Piso:** cerâmica.

**Rodapé nas paredes pintadas:** cerâmica  
ou poliestireno branco.

**Filete:** mármore branco ou ardósia.

**Parede hidráulica:** cerâmica do  
piso ao teto.

**Demais paredes:** pintura lisa.

**Teto:** caixote de gesso e  
pintura lisa.

**Bancada:** granito com  
cuba de embutir em inox.

**Tanque:** mármore sintético  
sem coluna.

**Metais:** torneira metálica cromada.

### CONSIDERAÇÕES GERAIS:

Os mobiliários e equipamentos das áreas comuns apresentadas nas ilustrações artísticas, constantes nos materiais de vendas, poderão sofrer revisão de modelo, cor, dimensão e textura. A vegetação das áreas comuns, com seu respectivo porte, constante nos materiais de vendas é mera ilustração artística. O empreendimento será entregue conforme projeto paisagístico, e o porte adulto das árvores e arbustos será atingido ao longo do tempo necessário ao seu desenvolvimento. A vegetação poderá sofrer alterações de cor, quantidade, textura, conforme necessidade de ajustes e obrigações dos órgãos reguladores. Não foram representadas, nas ilustrações artísticas, constantes nos materiais de vendas, as instalações de luz, esgoto, elétrica, gás e demais instalações, e que, na entrega do empreendimento, serão entregues conforme projetos específicos aprovados pelas respectivas concessionárias reguladoras. As vistas de fundo apresentadas nos materiais de venda são meramente ilustrativas, representando a atual realidade da área, podendo sofrer modificações ao longo do tempo. A urbanização externa, conforme apresentada nas ilustrações artísticas, constantes nos materiais de vendas, será executada segundo o projeto aprovado nos órgãos reguladores, podendo existir modificações, de acordo com a exigência desses. O empreendimento será executado com o sistema construtivo tipo "parede de concreto" e "parede apartada" ("dry wall"), não sendo autorizada a remoção e/ou modificação de paredes, que acarretem um impacto na estrutura da edificação, sem a anuência do condomínio, validação de profissional autorizado e conforme lei vigente para este fim. A vegetação das áreas privativas, apresentada nas ilustrações artísticas constantes nos materiais de vendas, não será entregue pela construtora. Os revestimentos das áreas privativas serão entregues pela construtora e estão especificados no Memorial de Acabamentos. Os adjuvantes que forem instalados de aparelhos de ar condicionado na fachada deverão seguir, rigorosamente, as regras e instruções contidas no Manual do Proprietário, que será entregue futuramente pela construtora.





## DIFERENCIAIS

Buscamos oferecer os mais variados recursos tecnológicos e de acabamentos, para garantir mais conforto, praticidade, beleza e segurança em cada detalhe.



ESQUADRIAS NA COR BRANCA OU CONFORME FACHADA



COZINHA E BANHEIROS COM BANCADAS EM GRANITO E CUBAS DE EMBUTIR



VARANDAS COM GRADIL METÁLICO



ELEVADOR



PREVISÃO PARA INFRAESTRUTURA DE SPLIT NAS UNIDADES



PISCINAS ADULTO E INFANTIL



PAISAGISMO ENRIQUECIDO COM ESPÉCIES NATIVAS



AMBIENTES INTERNOS DOS APARTAMENTOS ENTREGUES COM REVESTIMENTO NOS PISOS



COZINHA AMERICANA



ENTREGUE COM JANELA NA ÁREA DE SERVIÇO



ENTREGUE COM PISO EM TODOS OS AMBIENTES



## SUSTENTABILIDADE

Desenvolvemos projetos com foco na sustentabilidade, porque acreditamos que é fundamental promover medidas que reduzam os impactos ambientais e tragam benefícios, não só para o meio ambiente, como também para seus moradores.



MEDIÇÃO DE ÁGUA INDIVIDUALIZADA



REÚSO DE ÁGUAS PLUVIAIS



BACIA DUAL FLUSH NAS ÁREAS COMUNS E NOS APARTAMENTOS



TORNEIRAS COM AREJADORES NAS ÁREAS COMUNS E NOS APARTAMENTOS



LOCAL PARA COLETA SELETIVA DE LIXO



LUMINÁRIAS COM SENSOR DE PRESENÇA NO HALL DAS TORRES



ILUMINAÇÃO DE LED NAS ÁREAS COMUNS



BICICLETÁRIO: Incentivo ao esporte sustentável



*PARA A RIVA,  
CADA CLIENTE  
É ÚNICO.*

Nascemos para cuidar das pessoas e herdamos da Direcional um legado de **40 anos de experiência**, eficiência e qualidade.

Unimos toda essa bagagem ao nosso DNA: **o ponto!** Pois, viver bem não deve ser um sonho distante.

Nosso objetivo é transformar vidas, com diversas possibilidades de imóveis em localizações privilegiadas. Acreditamos que a compra de um lar é o ponto de partida, onde você estará livre para fazer da felicidade a sua prioridade.

Somos a **Riva** e vamos apresentá-lo a liberdade de ser feliz.



UMA EMPRESA DO  
**GRUPO**  
DIRECIONAL





# VIBE BARRA

Incorporação



▶▶ UMA EMPRESA DO  
**GRUPO**  
DIRECIONAL

O lançamento comercial e a comercialização do empreendimento só serão realizados após o registro do referido Memorial de Incorporação. Os equipamentos, mobiliários, adornos e revestimentos constantes do presente material são meramente ilustrativos. As vegetações nas ilustrações artísticas são de porte adulto, a ser atingido após a entrega do empreendimento. \*Consulte o corretor sobre as condições de pagamento, bem como sobre o valor exato do benefício que a sua renda e/ou a renda que sua família e a sua cidade dispõem. O financiamento no banco será concedido mediante análise prévia, pelo agente financiador, da documentação do comprador, com a consequente aprovação desta. É de responsabilidade exclusiva do comprador preencher as condições exigidas pelo agente financiador para concessão de empréstimo imobiliário. A possibilidade de utilização do FGTS está atrelada às condições vigentes do FGTS e do agente financiador. Consulte mais informações no stand de vendas.