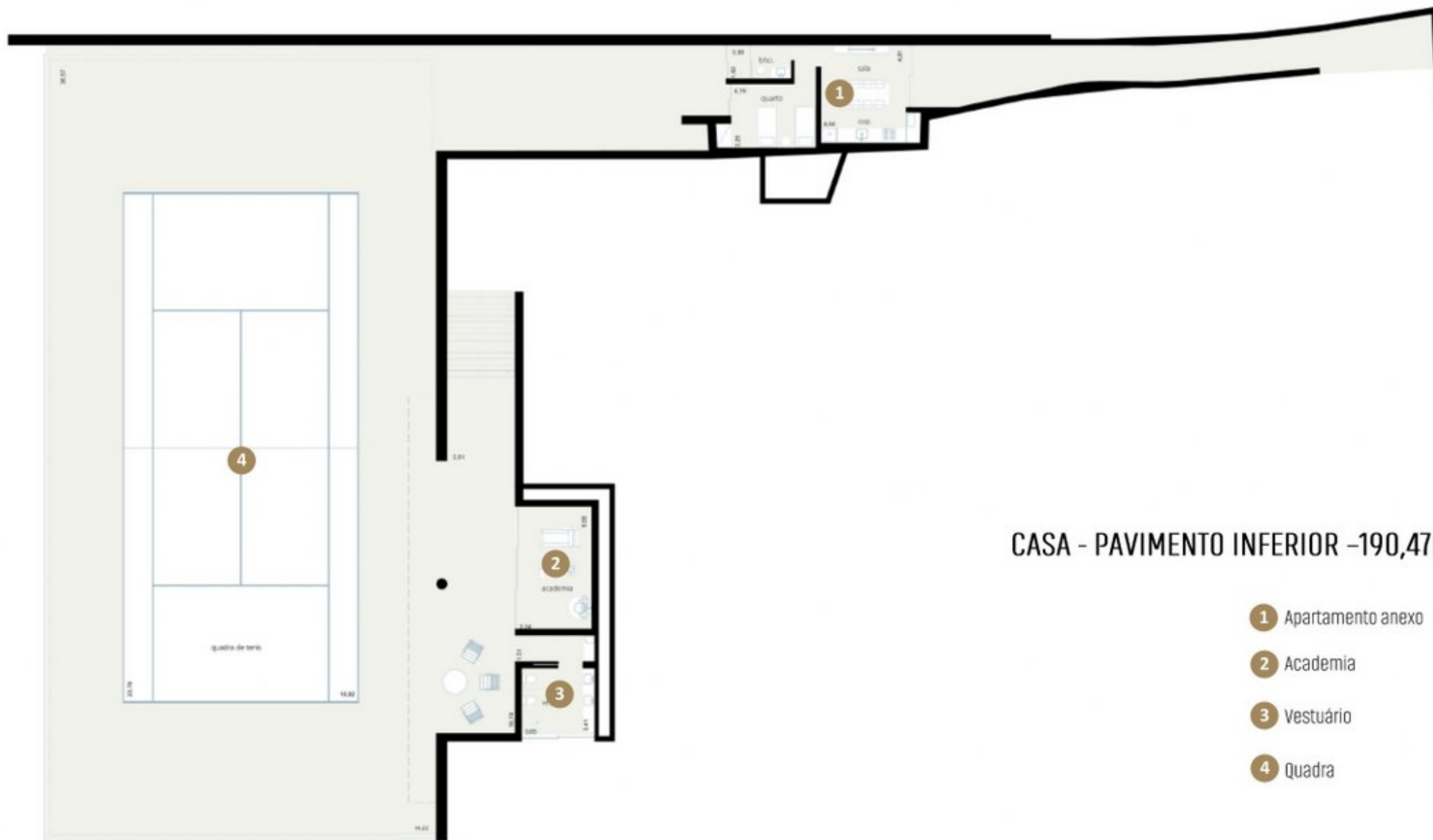


IMPLANTAÇÃO



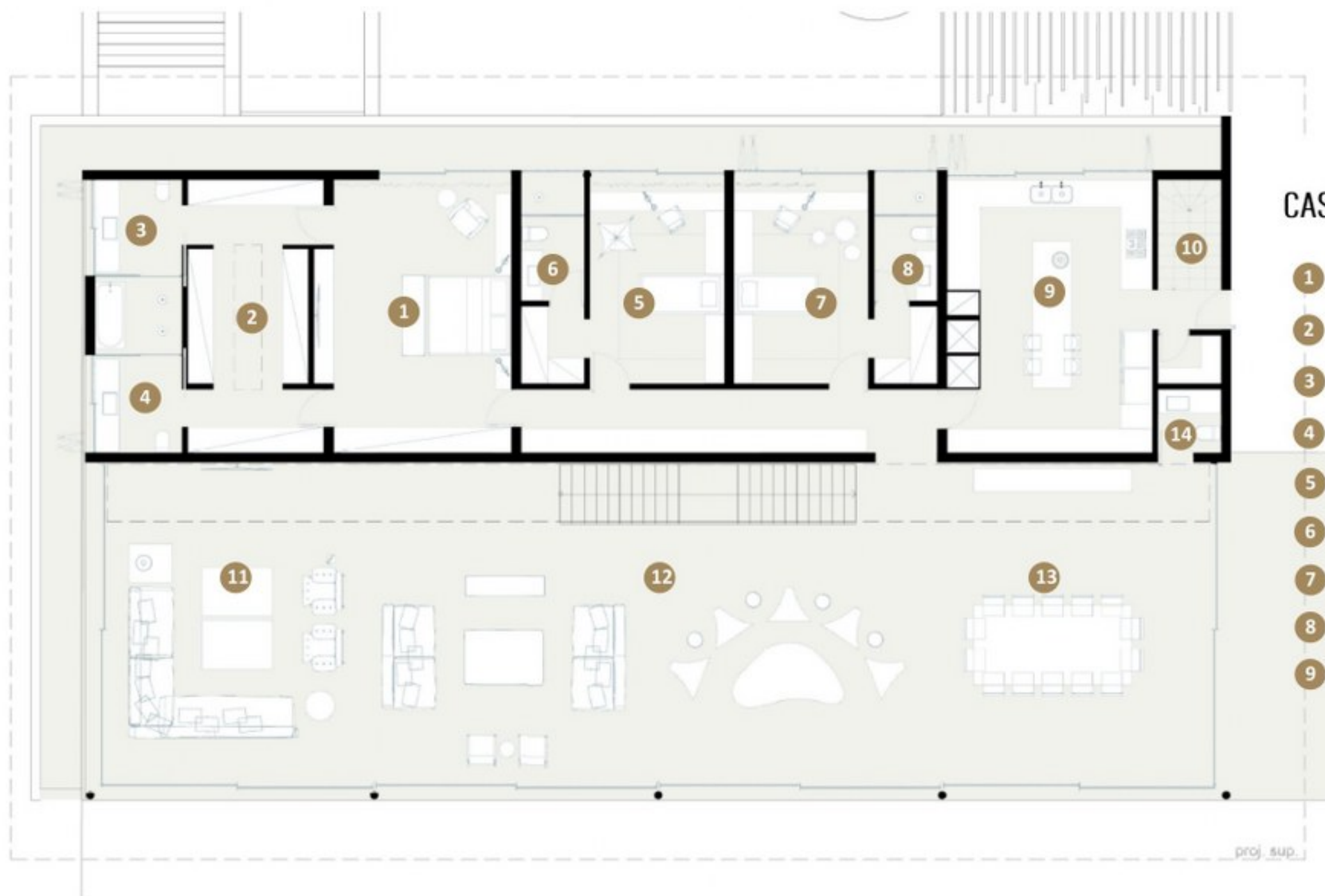
## CASA - PAVIMENTO INFERIOR -190,47m<sup>2</sup>

- 1 Apartamento anexo
- 2 Academia
- 3 Vestuário
- 4 Quadra

## CASA - PAVIMENTO DE ACESSO - 650,13m<sup>2</sup>



- 1 Estacionamento coberto
- 2 Hall de acesso
- 3 Suite
- 4 Suite
- 5 Suite
- 6 Sala de cinema
- 7 Escritório
- 8 Quarto de serviço 1
- 9 Banheiro
- 10 Quarto de serviço 2
- 11 Sala / cozinha de serviço
- 12 Lavanderia
- 13 Refeitório
- 14 Área técnica
- 15 Depósito
- 16 Lavabo
- 17 Banheiro
- 18 Acesso serviço



## CASA - PAVIMENTO SUPERIOR - 529,43m<sup>2</sup>

- 1 Suite master
- 2 Closet
- 3 Banheiro master 1
- 4 Banheiro master 2
- 5 Suite 1
- 6 Banheiro suite 1
- 7 Suite 2
- 8 Banheiro suite 2
- 9 Cozinha
- 10 Acesso serviço
- 11 Sala de tv
- 12 Sala de estar
- 13 Sala de jantar
- 14 Lavabo

proj. sup.

Área da piscina e deck - 424,12m<sup>2</sup>  
Área gourmet e spa - 162,28m<sup>2</sup>

- 1 Piscina com raia de 25mts
- 2 Hidro
- 3 Deck
- 4 Espaço Gourmet
- 5 Adega
- 6 Spa
- 7 Sauna
- 8 Banheiro

