



SUGESTÃO DE LAYOUT COM BELICHE



SUGESTÃO DE LAYOUT COM HOME OFFICE



BLOCO 1

Aptos 101 a 1501
Aptos 104 a 1504

BLOCO 2

Aptos 101 a 1501
Aptos 104 a 1504

Área Privativa - 44,97m²

Notas:

1. As plantas humanizadas são plantas ilustrativas com sugestão de decoração. Os móveis, bancadas de madeira, equipamentos e divisórias não são parte integrante do contrato.
2. As cotas são medidas acabadas, ou seja, consideram o revestimento especificado para cada ambiente, podendo sofrer variações decorrentes de exigências técnicas e estruturais e do atendimento das posturas municipais, concessionárias e do local.
3. Será entregue revestimento de piso cerâmico para cozinha, banheiro e varanda das unidades privativas. Para a sala e os quartos será entregue revestimento de piso laminado.
4. Demais detalhes dos revestimentos a serem utilizados na construção estão especificados no Memorial Descritivo.
5. Somente nas unidades do 1º pavimento/terreo haverá fechamento em grade de ferro no vão da cozinha.
6. Somente as unidades de 3 quartos terão opção de sala ampliada. A escolha da opção deverá ser efetuada conforme premissas e prazos detalhados no site de personalização.
7. A área total das unidades do empreendimento indicada em todo o material de vendas é a privativa, ou seja, calculada pelas linhas externas da fachada e das divisas com áreas comuns e pelo eixo das paredes divisorias entre unidades, conforme descrito na NBR 12.721. Portanto, a área total considera a medida das paredes internas e externas do apartamento, além de outros elementos construtivos, sendo certo que, em se fazendo a medição das áreas disponíveis para uso da unidade, o valor encontrado será menor que o valor da área total.



A presente planta ilustra referencialmente os apartamentos 104 a 1504 dos blocos 1 e 2, sendo os apartamentos 101 a 1501 dos blocos 1 e 2 espelhados.



SUGESTÃO DE LAYOUT COM BELICHE



SUGESTÃO DE LAYOUT
COM HOME OFFICE



BLOCO 1

Aptos 105 a 1505
Aptos 106 a 1506
Aptos 109 a 1509
Aptos 210 a 1510

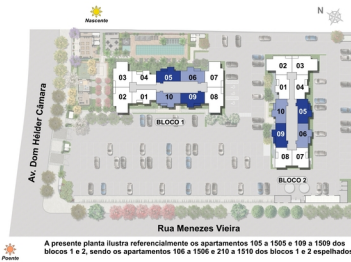
BLOCO 2

Aptos 105 a 1505
Aptos 106 a 1506
Aptos 109 a 1509
Aptos 210 a 1510

Área Privativa
Colunas 05 e 10 - 45,47m²
Colunas 06 e 09 - 45,16m²

Notas:

1. As plantas humanizadas são plantas ilustrativas com sugestão de decoração. Os móveis, bancadas de madeira, equipamentos e divisórias não são parte integrante do contrato.
2. As cotas são medidas acabadas, ou seja, consideram o revestimento especificado para cada ambiente, podendo sofrer variações decorrentes de exigências técnicas e estruturais e do atendimento das posturas municipais, concessionárias e do local.
3. Será entregue revestimento de piso cerâmico para cozinha, banheiro e varanda das unidades privativas. Para a sala e os quartos será entregue revestimento de piso laminado.
4. Demais detalhes dos revestimentos a serem utilizados na construção estão especificados no Memorial Descritivo.
5. Somente nas unidades do 1º pavimento/terreo haverá fechamento em gradil de ferro no vão da cozinha.
6. Somente nas unidades de 3 quartos terão opção de sala ampliada. A escolha da opção deverá ser efetuada conforme premissas e prazos detalhados no site de personalização.
7. A área total das unidades do empreendimento indicada em todo o material de vendas é a privativa, ou seja, calculada pelas linhas externas da fachada e das divisas com áreas comuns e pelo eixo das paredes divisoras entre unidades, conforme descrito na NBR 12.721. Portanto, a área total considera a medida das paredes internas e externas do apartamento, ademais de outros elementos construídos, sendo certo que, em se fazendo a medição das áreas disponíveis para uso da unidade, o valor encontrado será menor que o valor da área total.



Rua Menezes Vieira

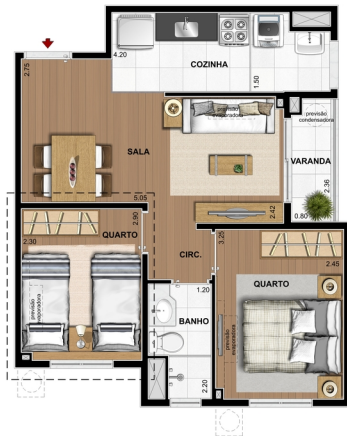
A presente planta ilustra referencialmente os apartamentos 105 a 1505 e 109 a 1509 dos blocos 1 e 2, sendo os apartamentos 106 a 1506 e 210 a 1510 dos blocos 1 e 2 espelhados.



SUGESTÃO DE LAYOUT COM BELICHE



SUGESTÃO DE LAYOUT
COM HOME OFFICE



Notas:

1. As plantas humanizadas são plantas ilustrativas com sugestão de decoração. Os móveis, bancadas de madeira, equipamentos e divisórias não são parte integrante do contrato.
2. As cotas são medidas acabadas, ou seja, consideram o revestimento especificado para cada ambiente, podendo sofrer variações decorrentes de exigências técnicas e estruturais e do atendimento das posturas municipais, concessionárias e do local.
3. Será entregue revestimento de piso cerâmico para cozinha, banheiro e varanda das unidades privadas. Para a sala e os quartos será entregue revestimento de piso laminado.
4. Demais detalhes dos revestimentos a serem utilizados na construção estão especificados no Memorial Descritivo.
5. Somente nas unidades do 1º pavimento/terreo haverá fechamento em grade de ferro no vão da cozinha.
6. Somente as unidades de 3 quartos terão opção de sala ampliada. A escolha da opção deverá ser efetuada conforme premissas e prazos detalhados no site de personalização.
7. A área total das unidades do empreendimento indicada em todo o material de vendas é a privativa, ou seja, calculada pelas linhas externas da fachada e das divisivas com áreas comuns e pelo eixo das paredes divisorias entre unidades, conforme descrito na NBR 12.721. Portanto, a área total considera a medida das paredes internas e externas do apartamento, além de outros elementos construtivos, sendo certo que, em se fazendo a medição das áreas disponíveis para uso da unidade, o valor encontrado será menor que o valor da área total.



BLOCO 2

Aptos 107 a 1507
Aptos 108 a 1508

Área Privativa - 45,06m²



A presente planta ilustra referencialmente os apartamentos 107 a 1507 do bloco 2, sendo os apartamentos 108 a 1508 do bloco 2 espelhados.



Avenida Dom Helder Câmara

Rua Menezes Vieira

