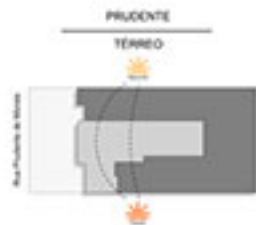
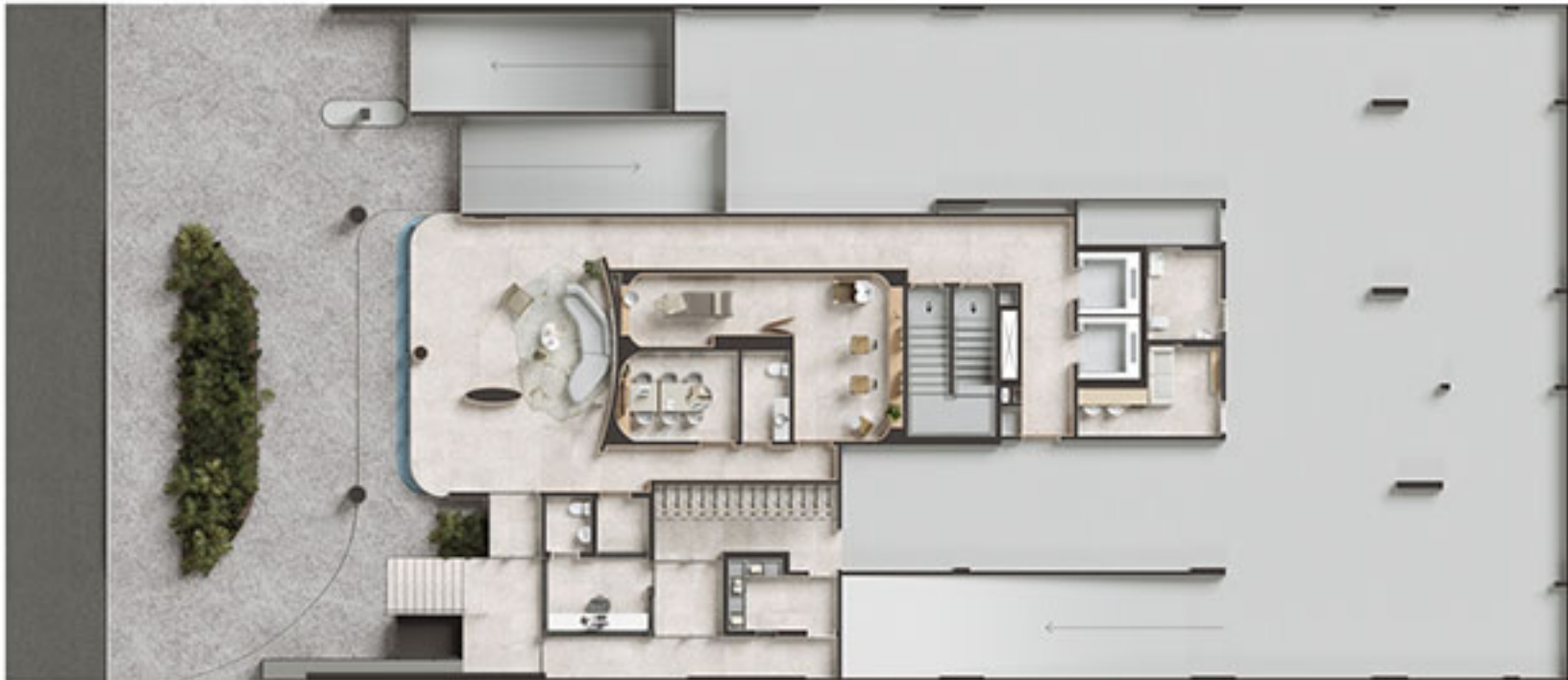


VISTA IPANEMA
RESIDENCIAL

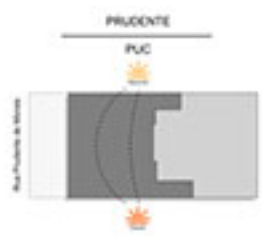
PLANTAS



Notas

1. Os equipamentos, mobiliário e elementos decorativos (quadros, tapetes, forro, arandelas, lanternas) constantes do presente material são referenciais, podendo sofrer variações de execução, especificações e acabamentos, bem como ajustes, após análise e aprovação do cliente, e alterações e eventuais acréscimos, previstos nos projetos.
2. A responsabilidade de ser responsável por alterações decorativas apresentadas nos projetos artísticos.
3. O empreendimento será entregue com a seguinte configuração por meio de modelo, conforme especificação do projeto executivo.
4. As imagens são meramente referenciais, apresentando a fase atual do projeto, que será entregue ao longo do tempo.

0 10 20 30 40
metros



Notas

1. En equipamiento, mobiliario y elementos decorativos (muebles, aparatos, ferretería, artefactos, cuadros) consultar de presente material de referencia, detallado en las memorias de consulta, especificaciones y presupuesto, tanto como planos, sólo cuando existiere en el proyecto, adjuntando a éste, cuando sea necesario, evidencia documental que acredite la veracidad de la información presentada en el proyecto.
2. En el presupuesto de obra, especificar con claridad y precisión los materiales, marcas, cantidades, especificaciones de calidad, procedencia, etc.
3. En el presupuesto de obra, especificar con claridad y precisión los materiales, marcas, cantidades, especificaciones de calidad, procedencia, etc.
4. En el presupuesto de obra, especificar con claridad y precisión los materiales, marcas, cantidades, especificaciones de calidad, procedencia, etc.





Notas:

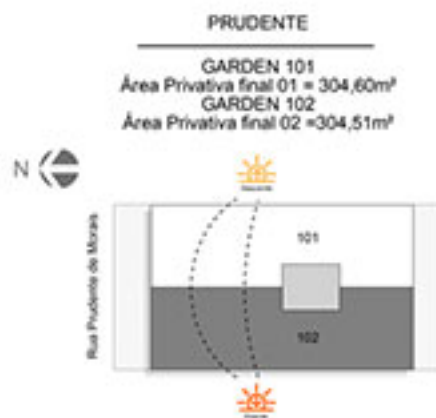
1. Os móveis, bancadas de madeira, equipamentos, divisórias, vegetação e objetos decorativos são sugestões de decoração, não fazendo parte integrante do contrato.
2. Os acabamentos em suas cores e formas são ilustrativos e estão especificados no memorial descritivo.
3. O projeto poderá sofrer variações em pilares, vigas, instalações elétricas e hidráulicas, decorantes de exigências técnicas, estruturais ou das posturas municipais e de concessionárias ou de condições do entorno, verificadas no decorrer da obra.
4. As cotas representadas são acabadas de parede a parede, ou seja, consideram o revestimento especificado para cada ambiente, conforme descrito na NBR 1544 da ABNT.
5. A área total indicada na planta é privativa, ou seja, tomada pelas linhas externas da fachada e das divisas com as áreas comuns e pelos eixos das paredes divisórias entre apartamentos, conforme descrito na NBR 12.721 da ABNT.
6. Poderá haver variação em elementos decorativos, abas e cores da fachada nas varandas em função do pavimento ou coluna, verificar imagens e/ou maquete.
7. As unidades serão entregues com infraestrutura para sistema de climatização tipo VRF (Fluxo de Gás Refrigerante Variável).





Notas:

1. Os móveis, bancadas de madeira, equipamentos, divisórias, vegetação e objetos decorativos são sugestões de decoração, não fazendo parte integrante do contrato.
2. Os acabamentos em suas cores e formas são ilustrativos e estão especificados no memorial descritivo.
3. O projeto poderá sofrer variações em pilares, vigas, instalações elétricas e hidráulicas, decorantes de exigências técnicas, estruturais ou das posturas municipais e de concessionárias ou de condições do entorno, verificadas no decorrer da obra.
4. As cotas representadas são acabadas de parede a parede, ou seja, consideram o revestimento especificado para cada ambiente, conforme descrito na NBR 1544 da ABNT.
5. A área total indicada na planta é privativa, ou seja, tomada pelas linhas externas da fachada e das divisas com as áreas comuns e pelos eixos das paredes divisórias entre apartamentos, conforme descrito na NBR 12.721 da ABNT.
6. Poderá haver variação em elementos decorativos, abas e cores da fachada nas varandas em função do pavimento ou coluna, verificar imagens e/ou maquete.
7. As unidades serão entregues com infraestrutura para sistema de climatização tipo VRF (Fluxo de Gás Refrigerante Variável).





Notas:

1. Os móveis, bancadas de madeira, equipamentos, divisórias, vegetação e objetos decorativos são sugestões de decoração, não fazendo parte integrante do contrato.
2. Os acabamentos em suas cores e formas são ilustrativos e estão especificados no memorial descritivo.
3. O projeto poderá sofrer variações em pilares, vigas, instalações elétricas e hidráulicas, decorantes de exigências técnicas, estruturais ou das posturas municipais e de concessionárias ou de condições do entorno, verificadas no decorrer da obra.
4. As cotas representadas são acabadas de parede a parede, ou seja, consideram o revestimento especificado para cada ambiente, conforme descrito na NBR 1544 da ABNT.
5. A área total indicada na planta é privativa, ou seja, tomada pelas linhas externas da fachada e das divisas com as áreas comuns e pelos eixos das paredes divisórias entre apartamentos, conforme descrito na NBR 12.721 da ABNT.
6. Poderá haver variação em elementos decorativos, abas e cores da fachada nas varandas em função do pavimento ou coluna, verificar imagens e/ou maquete.
7. As unidades serão entregues com infraestrutura para sistema de climatização tipo VRF (Fluxo de Gás Refrigerante Variável).

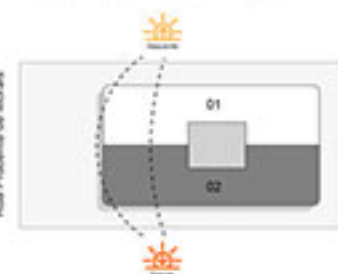


PRUDENTE

COLUNA 01
Área Privativa final 01 = 172,94m²
COLUNA 02
Área Privativa final 02 = 172,65m²



Rua Prudente de Moraes





Notas:

1. Os móveis, bancadas de madeira, equipamentos, divisórias, vegetação e objetos decorativos são sugestões de decoração, não fazendo parte integrante do contrato.
2. Os acabamentos em suas cores e formas são ilustrativos e estão especificados no memorial descritivo.
3. O projeto poderá sofrer variações em pilares, vigas, instalações elétricas e hidráulicas, decorantes de exigências técnicas, estruturais ou das posturas municipais e de concessionárias ou de condições do entorno, verificadas no decorrer da obra.
4. As cotas representadas são acabadas de parede a parede, ou seja, consideram o revestimento especificado para cada ambiente, conforme descrito na NBR 1544 da ABNT.
5. A área total indicada na planta é privativa, ou seja, tomada pelas linhas externas da fachada e das divisas com as áreas comuns e pelos eixos das paredes divisórias entre apartamentos, conforme descrito na NBR 12.721 da ABNT.
6. Poderá haver variação em elementos decorativos, abas e cores da fachada nas varandas em função do pavimento ou coluna, verificar imagens e/ou maquete.
7. As unidades serão entregues com infraestrutura para sistema de climatização tipo VRF (Fluxo de Gás Refrigerante Variável).



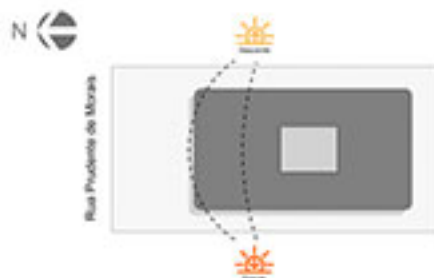


Notas:

1. Os móveis, bancadas de madeira, equipamentos, divisórias, vegetação e objetos decorativos são sugestões de decoração, não fazendo parte integrante do contrato.
2. Os acabamentos em suas cores e formas são ilustrativos e estão especificados no memorial descritivo.
3. O projeto poderá sofrer variações em pilares, vigas, instalações elétricas e hidráulicas, decorantes de exigências técnicas, estruturais ou das posturas municipais e de concessionárias ou de condições do entorno, verificadas no decorrer da obra.
4. As cotas representadas são acabadas de parede a parede, ou seja, consideram o revestimento especificado para cada ambiente, conforme descrito na NBR 1544 da ABNT.
5. A área total indicada na planta é privativa, ou seja, tomada pelas linhas externas da fachada e das divisas com as áreas comuns e pelos eixos das paredes divisorias entre apartamentos, conforme descrito na NBR 12.721 da ABNT.
6. Poderá haver variação em elementos decorativos, abas e cores da fachada nas varandas em função do pavimento ou coluna, verificar imagens e/ou maquete.
7. As unidades serão entregues com infraestrutura para sistema de climatização tipo VRF (Fluxo de Gás Refrigerante Variável).



PRUDENTE
JUNÇÃO
Área Privativa = 345,79m²





Notas:

1. Os móveis, bancadas de madeira, equipamentos, divisórias, vegetação e objetos decorativos são sugestões de decoração, não fazendo parte integrante do contrato.
2. Os acabamentos em suas cores e formas são ilustrativos e estão especificados no memorial descritivo.
3. O projeto poderá sofrer variações em pilares, vigas, instalações elétricas e hidráulicas, decorantes de exigências técnicas, estruturais ou das posturas municipais e de concessionárias ou de condições do entorno, verificadas no decorrer da obra.
4. As cotas representadas são acabadas de parede a parede, ou seja, consideram o revestimento especificado para cada ambiente, conforme descrito na NBR 1544 da ABNT.
5. A área total indicada na planta é privativa, ou seja, tomada pelas linhas externas da fachada e das divisas com as áreas comuns e pelos eixos das paredes divisorias entre apartamentos, conforme descrito na NBR 12.721 da ABNT.
6. Poderá haver variação em elementos decorativos, abas e cores da fachada nas varandas em função do pavimento ou coluna, verificar imagens e/ou maquete.
7. As unidades serão entregues com infraestrutura para sistema de climatização tipo VRF (Fluxo de Gás Refrigerante Variável).



PRUDENTE
JUNÇÃO
 Área Privativa = 345,79m²

