

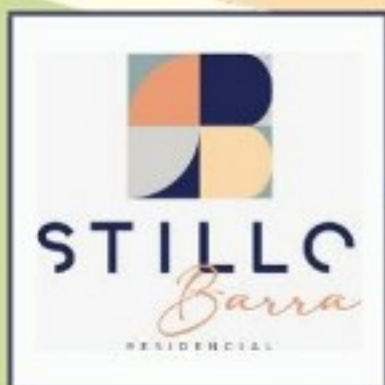


STILLO
Barra
RESIDENCIAL



STILLC
Barra
RESIDENCIAL





A comodidade lado a lado com você.

- Estação BRT - 2min
- RioCentro - 3min
- Parque Olímpico - 6min
- Prezunic - 7min
- Shopping Metropolitano - 8min
- Bancos - 8min
- Mundial - 8min

- Praia - 10min
- Américas Shopping - 10min
- Barra Shopping - 12min
- Shopping Via Parque - 12min
- Barra D'or - 12min
- Bosque da Barra - 12min
- Hospital Vitória - 12min

- Unimed - 12min
- Zona Sul/Hortifruti - 13min
- Vogue Square - 13min
- Rio Design Barra - 13min
- Guanabara - 15min
- Metrô - 22min

Fachada



FICHA TÉCNICA

ÁREA DO TERRENO: 14.015,10m²

ENDEREÇO: Via Projetada 2 nº 111

TORRES: 3.

TOTAL DE UNIDADES: 462.

NÚMERO DE PAVIMENTOS: 13 (térreo + 12)

UNIDADES POR ANDAR: 12 (EXCETO TÉRREO).

ÁREA PRIVATIVA DA PLANTA:

2QUARTOS COM SUÍTE: 306 UNIDADES (47,73 M² A 48,90 M²)

3QUARTOS COM SUÍTE E VARANDA: 156 UNIDADES
(59,94M²)

VAGAS: 462 vagas - sendo 9PNE e 77 cobertas

ELEVADORES: 4 elevadores por Bloco

A satisfação vai estar bem distribuída em cada espaço.

- | | |
|--|---|
| 1 Acesso de pedestres | 12 Fitness Externo |
| 2 Acesso de veículos | 13 Playground |
| 3 Piscina Adulto com raia de 20m e deck molhado | 14 Brinquedoteca |
| 4 Piscina Infantil com cascata | 15 Salão de Jogos |
| 5 Hidro Externa | 16 Pet Place |
| 6 Solarium | 17 Horta e Pomar |
| 7 Sauna úmida | 18 Hall de acesso aos apartamentos com previsão para Vending Machine |
| 8 2 Churrasqueiras | 19 Central de Delivery |
| 9 Salão de Festas com Copa | 20 Bicletário |
| 10 Salão Gourmet | 21 Varanda do salão de festas |
| 11 Fitness Interno | 22 Áreas técnicas |
| | 23 WC |



A satisfação vai estar bem distribuída em cada espaço.

- | | |
|--|---|
| 1 Acesso de pedestres | 12 Fitness Externo |
| 2 Acesso de veículos | 13 Playground |
| 3 Piscina Adulto com raia de 20m e deck molhado | 14 Brinquedoteca |
| 4 Piscina Infantil com cascata | 15 Salão de Jogos |
| 5 Hidro Externa | 16 Pet Place |
| 6 Solarium | 17 Horta e Pomar |
| 7 Sauna úmida | 18 Hall de acesso aos apartamentos com previsão para Vending Machine |
| 8 2 Churrasqueiras | 19 Central de Delivery |
| 9 Salão de Festas com Copa | 20 Bicletário |
| 10 Salão Gourmet | 21 Varanda do salão de festas |
| 11 Fitness Interno | 22 Áreas técnicas |
| | 23 WC |



Guarita



Fachada



Hall de acesso aos blocos com previsão para vending machine



Piscina com raia de 20 metros e deck molhado, e Piscina Infantil com cascata.



Hidro externa



Sauna úmida



Churrasqueiras



Salão de Festas



Salão Gourmet



Salão de Jogos



Fitness interno



Fitness Externo



Playground



Brinquedoteca





Pet Place com splash
play e um espaço para
dar banho no pet



Bicicletário com tomada para recarregar a sua bike/patinete elétrico e compressor para encher pneu

APARTAMENTO

3 QUARTOS GARDEN

Blocos 01 à 03

Aptos 102, 103, 107 e 108 do pavimento térreo

Área Privativa: 54,00 m²

Área do terraço coberto: 5,94 m²

Área privativa do terraço descoberto: 15,99 m²

Área privativa total: 75,93 m²

ESQUADRIA
NA COR BRANCA

TORNEIRAS COM AREJADOR E
BANCADA EM GRANITO

ESQUADRIAS
NA COR BRANCA

BACIAS DUAL FLUSH

TORNEIRA COM AREJADOR E
BANCADA EM GRANITO

ENTREGUE COM
REVESTIMENTO NO PISO

ESQUADRIA COM ACESSO
DIRETO AO GARDEN

ESQUADRIA COM 4
FOLHAS PARA MAIOR
ILUMINAÇÃO DA SALA

VARANDA COM FECHAMENTO
EM TELA METÁLICA



PREVISÃO PARA SISTEMA DE AR CONDICIONADO TIPO SPLIT
(ENTREGAREMOS APENAS O PONTO DE FORÇA, CARGA ELÉTRICA NO QDL E
A ESPERA DO DRENO)

1. A decoração é apenas uma sugestão de utilização do espaço, com mobiliários e vegetação meramente ilustrativos.
2. As cotas são de parede acabada, podendo sofrer alterações de até 5%.
3. As cores dos materiais apresentados nesta planta poderão sofrer alterações.
4. Os equipamentos e o sistema de ar condicionado não serão entregues pela construtora. Será entregue apenas uma previsão para a infraestrutura de split.
5. As esquadrias, shafts de instalação e enchimentos poderão ser alterados em localização e/ou dimensão.
6. A área total da unidade é privativa, ou seja, medida pelas linhas externas de fachada e das divisões com áreas comuns e pelo eixo das paredes divisórias entre os apartamentos, conforme descrito na NBR 12.721 ABNT.
7. Os revestimentos a serem entregues pela construtora estão especificados no memorial de acabamentos.
8. Para apartamentos tipo PCD, as barras de inox e portas internas abrindo para fora do compartimento deverão ser solicitadas previamente à Construtora.
9. Os apartamentos 101 a 110 do térreo serão entregues com pisos em cerâmica em todos os ambientes, exceto terraço, conforme memorial de especificação.



Blocos 01 ao 03

Apto 101

Área Privativa: 47,73 m²
 Área Privativa do terraço descoberto: 17,40 m²
 Área Privativa total: 65,13 m²

Apto 104

Área Privativa: 47,79 m²
 Área Privativa do terraço descoberto: 17,38 m²
 Área Privativa total: 65,17 m²

Apto 106

Área Privativa: 47,73 m²
 Área Privativa do terraço descoberto: 17,43 m²
 Área Privativa total: 65,16 m²

Apto 109

Área Privativa: 47,79 m²
 Área Privativa do terraço descoberto: 17,40 m²
 Área Privativa total: 65,19 m²



PREVISÃO PARA SISTEMA DE AR CONDICIONADO TIPO SPLIT
 (ENTREGAREMOS APENAS O PONTO DE FORÇA, CARGA ELÉTRICA NO QDLE A ESPERA DO DRENO)

1. A decoração é apenas uma sugestão de utilização do espaço, com mobiliários e vegetação meramente ilustrativos.
2. As cotas são de parede acabada, podendo sofrer alterações de até 5%.
3. As cores dos materiais apresentados nesta planta poderão sofrer alterações.
4. Os equipamentos e o sistema de ar condicionado não serão entregues pela construtora. Será entregue apenas uma previsão para a infraestrutura de split.
5. As esquadrias, shafts de instalação e enchimentos poderão ser alterados em localização e/ou dimensão.
6. A área total da unidade é privativa, ou seja, medida pelas linhas externas de fachada e das divisões com áreas comuns e pelo eixo das paredes divisórias entre os apartamentos, conforme descrito na NBR 12.721 ABNT.
7. Os revestimentos a serem entregues pela construtora estão especificados no memorial de acabamentos.
8. Para apartamentos tipo PCD, as barras de inox e portas internas abrindo para fora do compartimento deverão ser solicitadas previamente à Construtora.
9. Os apartamentos 101 a 110 do térreo serão entregues com pisos em cerâmica em todos os ambientes, exceto terraço, conforme memorial de especificação.



APARTAMENTO

2 QUARTOS GARDEN

Blocos 01 à 03

Aptos 105 do pavimento térreo

Área Privativa: 48,40 m²

Área privativa do terraço descoberto: 23,30 m²

Área privativa total: 71,70 m²



PREVISÃO PARA SISTEMA DE AR CONDICIONADO TIPO SPLIT
(ENTREGAREMOS APENAS O PONTO DE FORÇA, CARGA ELÉTRICA NO QDLE
A ESPERA DO DRENO)

1. A decoração é apenas uma sugestão de utilização do espaço, com mobiliários e vegetação meramente ilustrativos.
2. As cotas são de parede acabada, podendo sofrer alterações de até 5%.
3. As cores dos materiais apresentados nesta planta poderão sofrer alterações.
4. Os equipamentos e o sistema de ar condicionado não serão entregues pela construtora. Será entregue apenas uma previsão para a infraestrutura de split.
5. As esquadrias, shafts de instalação e enchimentos poderão ser alterados em localização e/ou dimensão.
6. A área total da unidade é privativa, ou seja, medida pelas linhas externas de fachada e das divisões com áreas comuns e pelo eixo das paredes divisórias entre os apartamentos, conforme descrito na NBR 12.721 ABNT.
7. Os revestimentos a serem entregues pela construtora estão especificados no memorial de acabamentos.
8. Para apartamentos tipo PCD, as barras de inox e portas internas abrindo para fora do compartimento deverão ser solicitadas previamente à Construtora.
9. Os apartamentos 101 a 110 do térreo serão entregues com pisos em cerâmica em todos os ambientes, exceto terraço, conforme memorial de especificação.



APARTAMENTO

2 QUARTOS GARDEN

Blocos 01 à 03

Aptos 110 do pavimento térreo
Área Privativa: 48,40 m²
Área privativa do terraço descoberto: 21,27 m²
Área privativa total: 70,17 m²



PREVISÃO PARA SISTEMA DE AR CONDICIONADO TIPO SPLIT
(ENTREGAREMOS APENAS O PONTO DE FORÇA, CARGA ELÉTRICA NO QDL E A ESPERA DO DRENO)

1. A decoração é apenas uma sugestão de utilização do espaço, com mobiliários e vegetação meramente ilustrativos.
2. As cotas são de parede acabada, podendo sofrer alterações de até 5%.
3. As cores dos materiais apresentados nesta planta poderão sofrer alterações.
4. Os equipamentos e o sistema de ar condicionado não serão entregues pela construtora. Será entregue apenas uma previsão para a infraestrutura de split.
5. As esquadrias, shafts de instalação e enchimentos poderão ser alterados em localização e/ou dimensão.
6. A área total da unidade é privativa, ou seja, medida pelas linhas externas de fachada e das divisões com áreas comuns e pelo eixo das paredes divisórias entre os apartamentos, conforme descrito na NBR 12.721 ABNT.
7. Os revestimentos a serem entregues pela construtora estão especificados no memorial de acabamentos.
8. Para apartamentos tipo PCD, as barras de inox e portas internas abrindo para fora do compartimento deverão ser solicitadas previamente à Construtora.
9. Os apartamentos 101 a 110 do térreo serão entregues com pisos em cerâmica em todos os ambientes, exceto terraço, conforme memorial de especificação.



APARTAMENTO

2 QUARTOS TIPO

Blocos 01 a 03

Coluna 01 e 07

Área Privativa: 48,40 m²



PREVISÃO PARA SISTEMA DE AR CONDICIONADO TIPO SPLIT
(ENTREGAREMOS APENAS O PONTO DE FORÇA, CARGA ELÉTRICA NO QDL E A ESPERA DO DRENO)

1. A decoração é apenas uma sugestão de utilização do espaço, com mobiliários e vegetação meramente ilustrativos.
2. As cotas são de parede acabada, podendo sofrer alterações de até 5%.
3. As cores dos materiais apresentados nesta planta poderão sofrer alterações.
4. Os equipamentos e o sistema de ar condicionado não serão entregues pela construtora. Será entregue apenas uma previsão para a infraestrutura de split.
5. As esquadrias, shafts de instalação e enchimentos poderão ser alterados em localização e/ou dimensão.
6. A área total da unidade é privativa, ou seja, medida pelas linhas externas de fachada e das divisões com áreas comuns e pelo eixo das paredes divisórias entre os apartamentos, conforme descrito na NBR 12.721 ABNT.
7. Os revestimentos a serem entregues pela construtora estão especificados no memorial de acabamentos.
8. Para apartamentos tipo PCD, as barras de inox e portas internas abrindo para fora do compartimento deverão ser solicitadas previamente à Construtora.
9. Os apartamentos 101 a 110 do térreo serão entregues com pisos em cerâmica em todos os ambientes, exceto terraço, conforme memorial de especificação.



APARTAMENTO

2 QUARTOS TIPO

Blocos 01 a 03

Colunas 02, 05, 08 e 11

Área Privativa col. 02: 47,73 m²

Área Privativa col. 05: 47,79 m²

Área Privativa col. 08: 47,73 m²

Área Privativa col. 11: 47,79 m²



PREVISÃO PARA SISTEMA DE AR CONDICIONADO TIPO SPLIT
(ENTREGAREMOS APENAS O PONTO DE FORÇA, CARGA ELÉTRICA NO QDLE A ESPERA DO DRENO)

1. A decoração é apenas uma sugestão de utilização do espaço, com mobiliários e vegetação meramente ilustrativos.
2. As cotas são de parede acabada, podendo sofrer alterações de até 5%.
3. As cores dos materiais apresentados nesta planta poderão sofrer alterações.
4. Os equipamentos e o sistema de ar condicionado não serão entregues pela construtora. Será entregue apenas uma previsão para a infraestrutura de split.
5. As esquadrias, shafts de instalação e enchimentos poderão ser alterados em localização e/ou dimensão.
6. A área total da unidade é privativa, ou seja, medida pelas linhas externas de fachada e das divisões com áreas comuns e pelo eixo das paredes divisórias entre os apartamentos, conforme descrito na NBR 12.721 ABNT.
7. Os revestimentos a serem entregues pela construtora estão especificados no memorial de acabamentos.
8. Para apartamentos tipo PCD, as barras de inox e portas internas abrindo para fora do compartimento deverão ser solicitadas previamente à Construtora.
9. Os apartamentos 101 a 110 do térreo serão entregues com pisos em cerâmica em todos os ambientes, exceto terraço, conforme memorial de especificação.



APARTAMENTO

3 QUARTOS TIPO

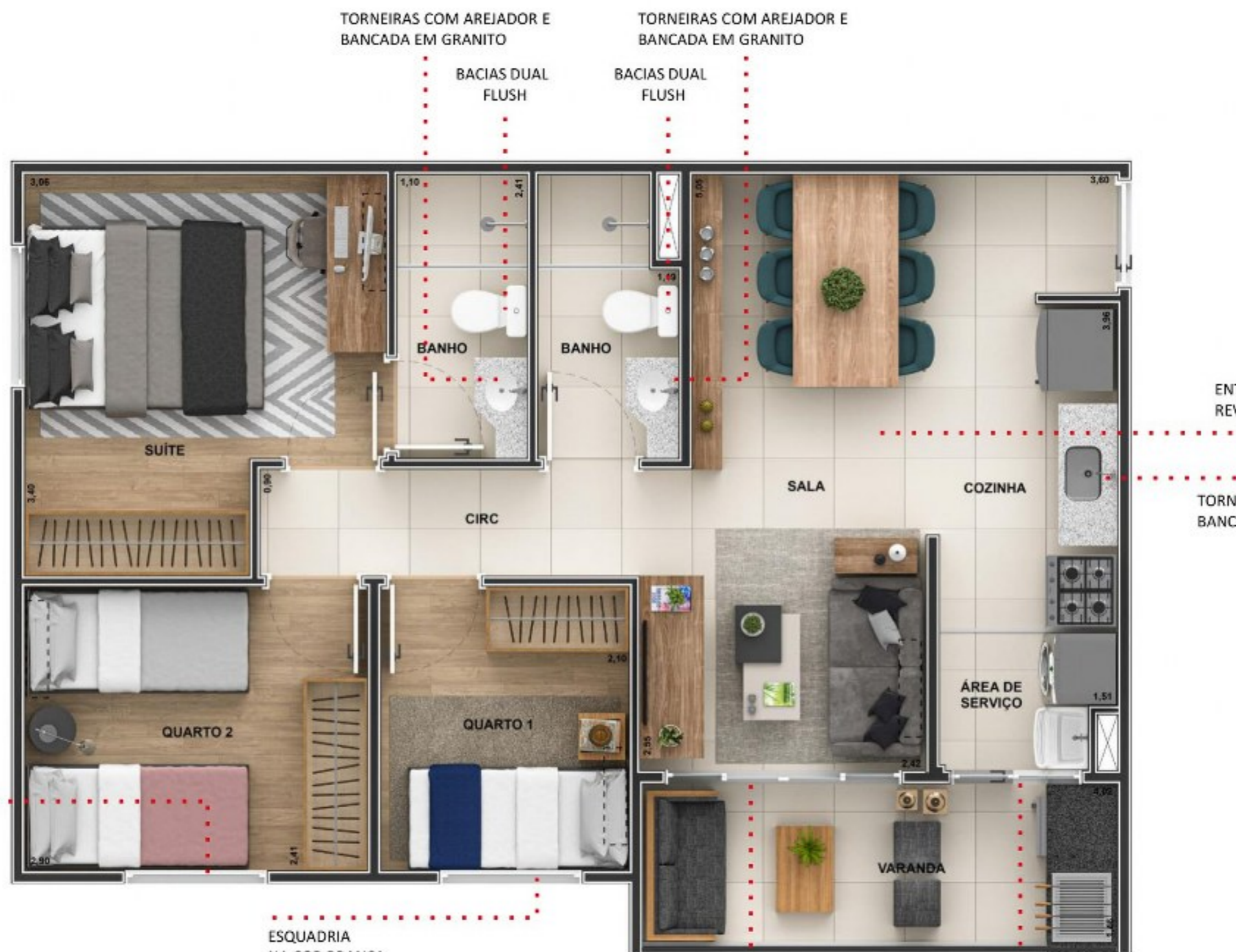
Blocos 01 à 03

Colunas 03, 04, 09 e 10

Área Privativa: 54,00 m²

Área privativa varanda: 5,94 m²

Área privativa total: 59,94 m²



ENTREGUE COM REVESTIMENTO NO PISO

TORNEIRA COM AREJADOR E BANCADA EM GRANITO

ESQUADRIA NA COR BRANCA

ESQUADRIA NA COR BRANCA

ESQUADRIA AMPLA PARA MAIOR ILUMINAÇÃO DA SALA

ENTREGUE COM PORTA E JANELA DA ÁREA DE SERVIÇO COM ACESSO DIRETO A VARANDA

PREVISÃO PARA SISTEMA DE AR CONDICIONADO TIPO SPLIT (ENTREGAREMOS APENAS O PONTO DE FORÇA, CARGA ELÉTRICA NO QDLE E A ESPERA DO DRENO)

1. A decoração é apenas uma sugestão de utilização do espaço, com mobiliários e vegetação meramente ilustrativos.
2. As cotas são de parede acabada, podendo sofrer alterações de até 5%.
3. As cores dos materiais apresentados nesta planta poderão sofrer alterações.
4. Os equipamentos e o sistema de ar condicionado não serão entregues pela construtora. Será entregue apenas uma previsão para a infraestrutura de split.
5. As esquadrias, shafts de instalação e enchimentos poderão ser alterados em localização e/ou dimensão.
6. A área total da unidade é privativa, ou seja, medida pelas linhas externas de fachada e das divisões com áreas comuns e pelo eixo das paredes divisórias entre os apartamentos, conforme descrito na NBR 12.721 ABNT.
7. Os revestimentos a serem entregues pela construtora estão especificados no memorial de acabamentos.
8. Para apartamentos tipo PCD, as barras de inox e portas internas abrindo para fora do compartimento deverão ser solicitadas previamente à Construtora.
9. Os apartamentos 101 a 110 do térreo serão entregues com pisos em cerâmica em todos os ambientes, exceto terraço, conforme memorial de especificação.



APARTAMENTO

2 QUARTOS TIPO

Blocos 01 a 03

Coluna 06 e 12
Área Privativa: 48,90 m²

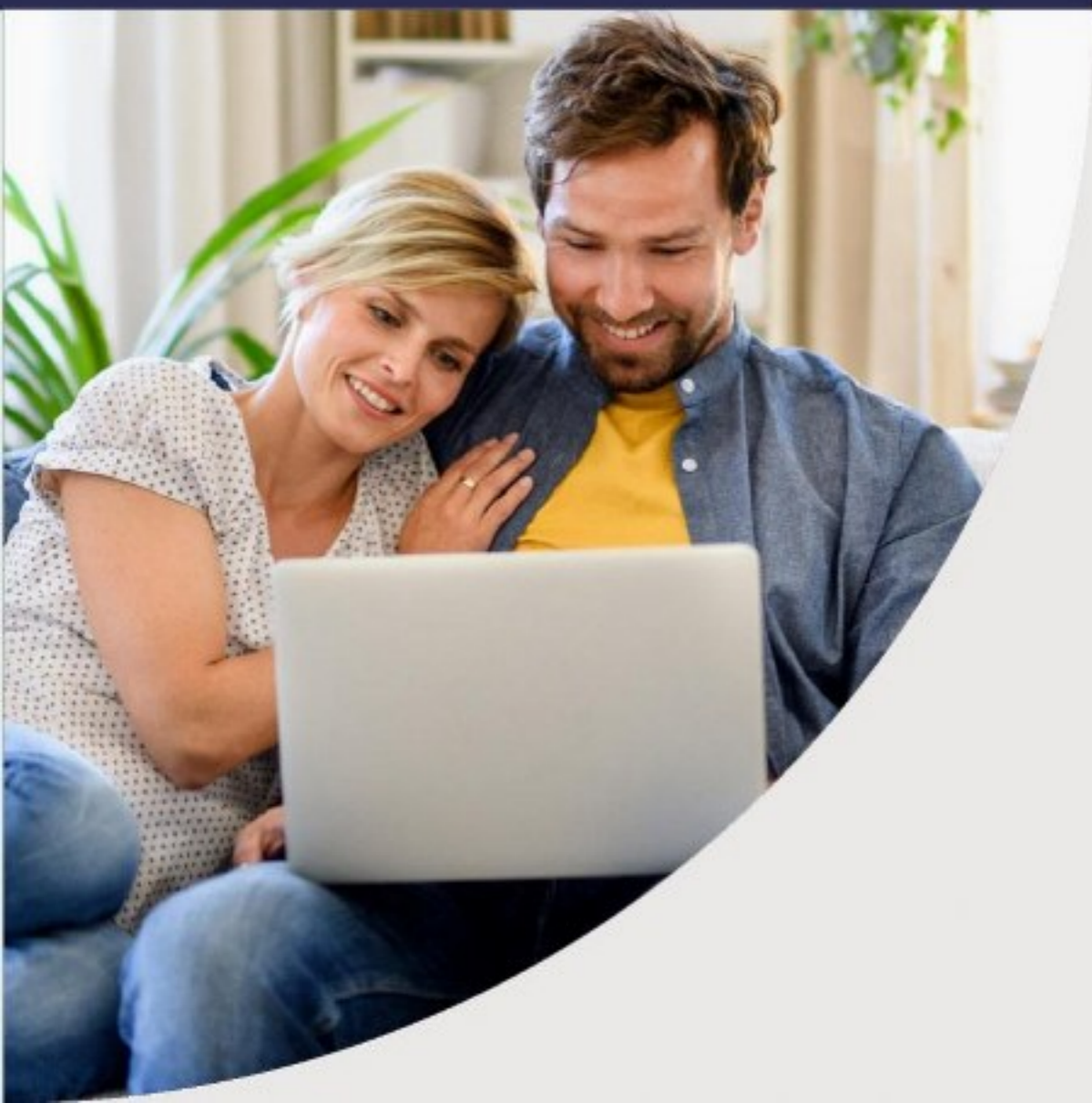


PREVISÃO PARA SISTEMA DE AR CONDICIONADO TIPO SPLIT
(ENTREGAREMOS APENAS O PONTO DE FORÇA, CARGA ELÉTRICA NO QDLE E A ESPERA DO DRENO)














1. A decoração é apenas uma sugestão de utilização do espaço, com mobiliários e vegetação meramente ilustrativos.
2. As cotas são de parede acabada, podendo sofrer alterações de até 5%.
3. As cores dos materiais apresentados nesta planta poderão sofrer alterações.
4. Os equipamentos e o sistema de ar condicionado não serão entregues pela construtora. Será entregue apenas uma previsão para a infraestrutura de split.
5. As esquadrias, shafts de instalação e enchimentos poderão ser alterados em localização e/ou dimensão.
6. A área total da unidade é privativa, ou seja, medida pelas linhas externas de fachada e das divisões com áreas comuns e pelo eixo das paredes divisórias entre os apartamentos, conforme descrito na NBR 12.721 ABNT.
7. Os revestimentos a serem entregues pela construtora estão especificados no memorial de acabamentos.
8. Para apartamentos tipo PCD, as barras de inox e portas internas abrindo para fora do compartimento deverão ser solicitadas previamente à Construtora.
9. Os apartamentos 101 a 110 do térreo serão entregues com pisos em cerâmica em todos os ambientes, exceto terraço, conforme memorial de especificação.



DIFEREN CIAIS



Buscamos oferecer os mais variados recursos tecnológicos e de acabamentos, para garantir mais conforto, praticidade, beleza e segurança em cada detalhe.

-  Previsão para vending machine
-  Wi-fi nas áreas comuns
-  Esquadrias na cor branca ou conforme fachada.
-  Entregue com piso em todos os ambientes.
-  Cozinha e banheiros com bancadas em granito e cubas de embutir.
-  Varandas com gradil metálico.
-  4 elevadores por bloco.
-  Previsão para infraestrutura de split nas unidades.
-  Piscina com raia de 20m, deck molhado e Piscina Infantil com cascata.
-  Paisagismo enriquecido com espécies nativas.
-  Previsão de gerador.
-  Cozinha Americana.
-  Entregue com janela na área de serviço.

Desenvolvemos projetos com foco na sustentabilidade, porque acreditamos que é fundamental promover medidas que reduzam os impactos ambientais e tragam benefícios, não só para o meio ambiente, como também para seus moradores.



Medição de água individualizada.



Reuso de águas pluviais.



Bacia Dual Flush nas áreas comuns e nos apartamentos.



Torneiras com arejadores nas áreas comuns e nos apartamentos.



Local para coleta seletiva de lixo.



Luminárias com sensor de presença no hall das torres.



Iluminação de Led nas áreas comuns.



Bicicletário e Bicicletas Compartilhadas.
Incentivo ao esporte sustentável.



SUSTEN
TABILI
DADE