



P O R T O  
**CARIOCA**





PORTO  
CARIOCA

RESIDENCIAL · PORTO MARAVILHA

BOOK DIGITAL





Uma região repleta de atrações culturais e de fácil mobilidade urbana.

P O R T O  
**CARIÓCA**  
RESIDENCIAL · PORTO MARAVILHA

BOOK DIGITAL



# PORTO CARIÓCA

Ponte Rio-Niterói

Hospital da  
Gamboa

Yup Rio Star

Museu do Amanhã

Aqua Rio



## FICHA TÉCNICA

---

**Área do terreno:** 19.986,11m<sup>2</sup>

**Unidades:** 1472 unidades residenciais e 4 lojas comerciais

**Blocos:** 3 Blocos Residenciais, 1 Bloco Misto (residencial + comercial) e 1 Bloco destinado ao Estacionamento de Veículos

**Pavimentos:** 23 pavimentos (Blocos Residenciais), 1 pavimento (comercial) e 10 pavimentos (Edificação ao estacionamento de veículos, serviços e lazer)

**Vaga:** 809 vagas vinculadas às unidades residenciais e 04 vagas destinadas a lojas;



## INFORMAÇÕES DO BLOCO

---

**Tecnologia construtiva:** paredes e lajes de concreto maciças moldadas no local em formas de alumínio/ paredes internas em dry wall onde indicado;

**Possibilidade de retirada de paredes:** Sim;

**Tipologia dos Blocos:** B317 e B233;

**Cobertura:** engradamento metálico e telhas em fibrocimento com platibanda;

**Acabamento escadas:** concreto pintado;

**Portas apartamento:** madeira com acabamento em pintura;

**Porta bloco/Área privativa/Varanda:** vidro e alumínio

**Janelas:** Alumínio;

**Peitoris/Soleiras:** ardósia

**Fachada:** pintura texturizada

**Elevadores por pavimento:** 4 elevadores (tipologia B317), 6 elevadores (tipologia B233)





# P O R T O CARIÓCA

RESIDENCIAL · PORTO MARAVILHA

O MELHOR COMPLEXO  
RESIDENCIAL DO PORTO MARAVILHA

UNIDADES DE: 2 quartos e 3 quartos  
com varanda

PISCINA | PLAYGROUND | SALÃO DE FESTAS |  
QUADRA | SAUNA | CHURRASQUEIRA |  
E MUITO MAUS

SÃO + DE 35 ITENS DE  
LAZER



# FACHADA

*Um residencial pensado para o seu conforto, lazer e segurança.*

*Opções de 2 e 3 quartos com suíte e varanda gourmet.*

*Um projeto totalmente pensado para o seu bem-estar.*





# ROOFTOP

Localizado na cobertura do edifício garagem, o Rooftop conta com várias opções de lazer como piscina, quadra, sauna, salão de festas, churrasqueira e muitos outros itens,





# PISCINA ADULTO





# ACADEMIA

Localizado no edifício garagem, a academia conta com estrutura completa para treino indoor.





# CHURRASQUEIRA







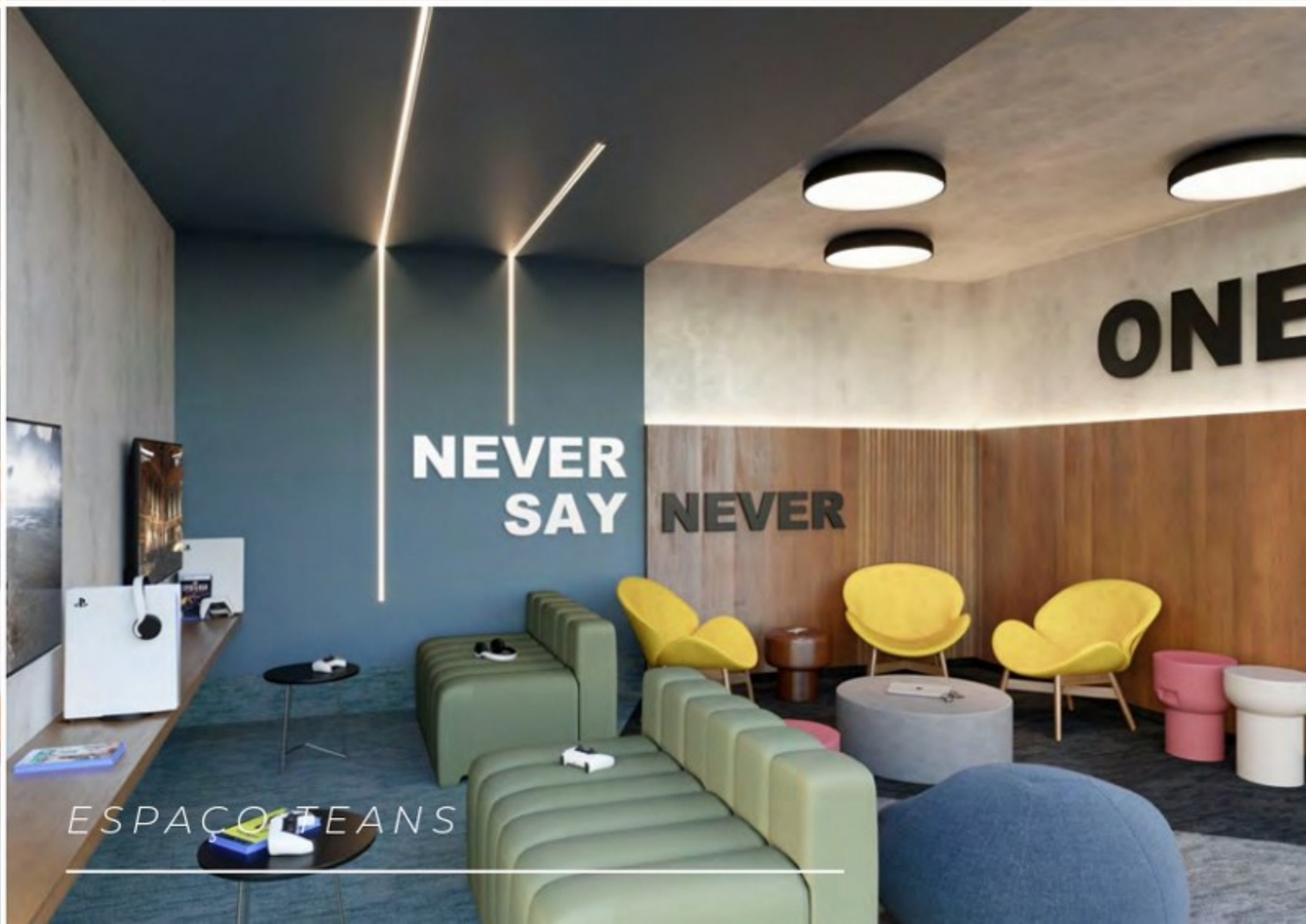
BRINQUEDOTECA



ESPAÇO MULHER



COWORKING



ESPAÇO TEAMS



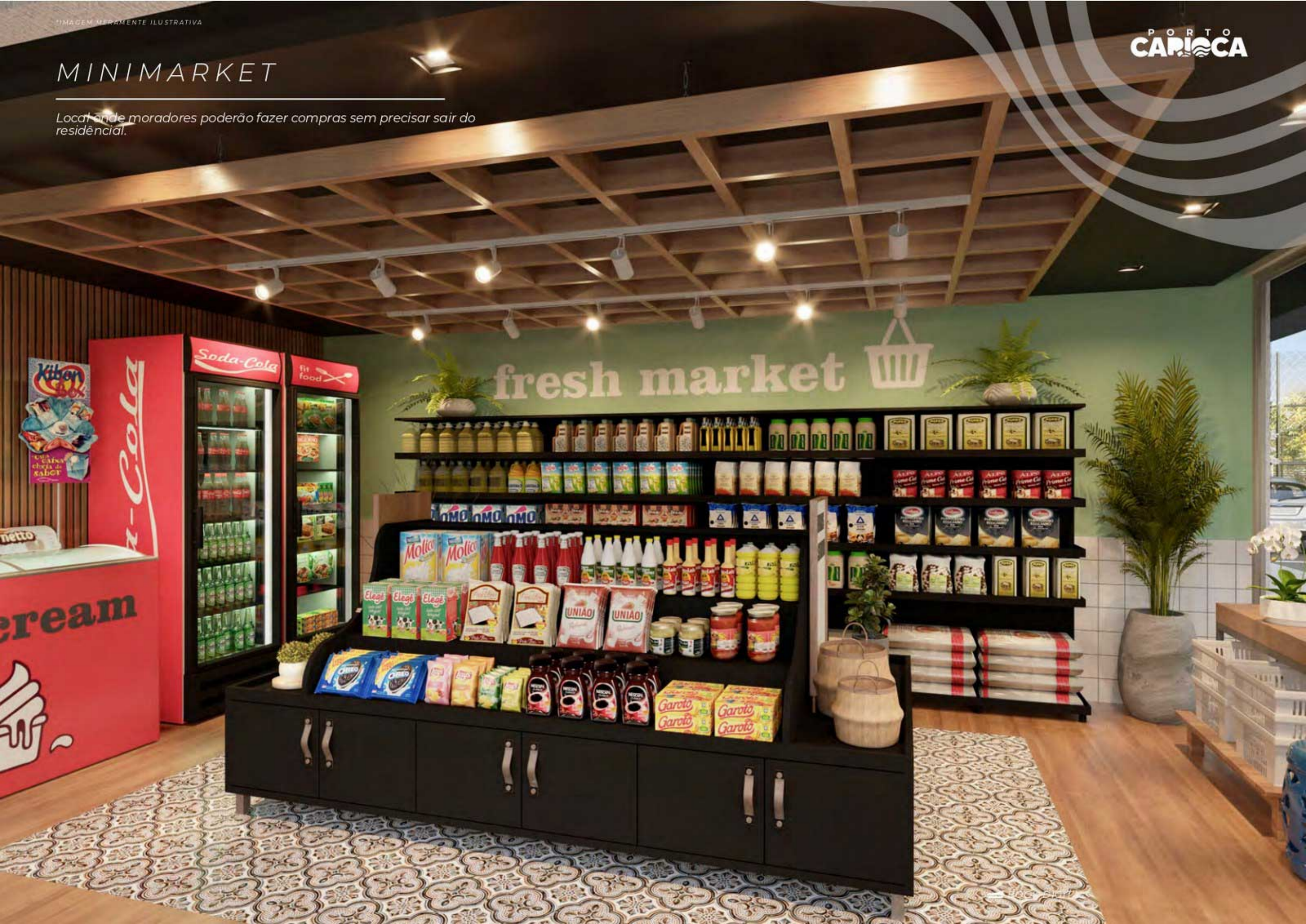
# PUB COM JOGOS





# MINIMARKET

Local onde moradores poderão fazer compras sem precisar sair do residencial.







SAUNA

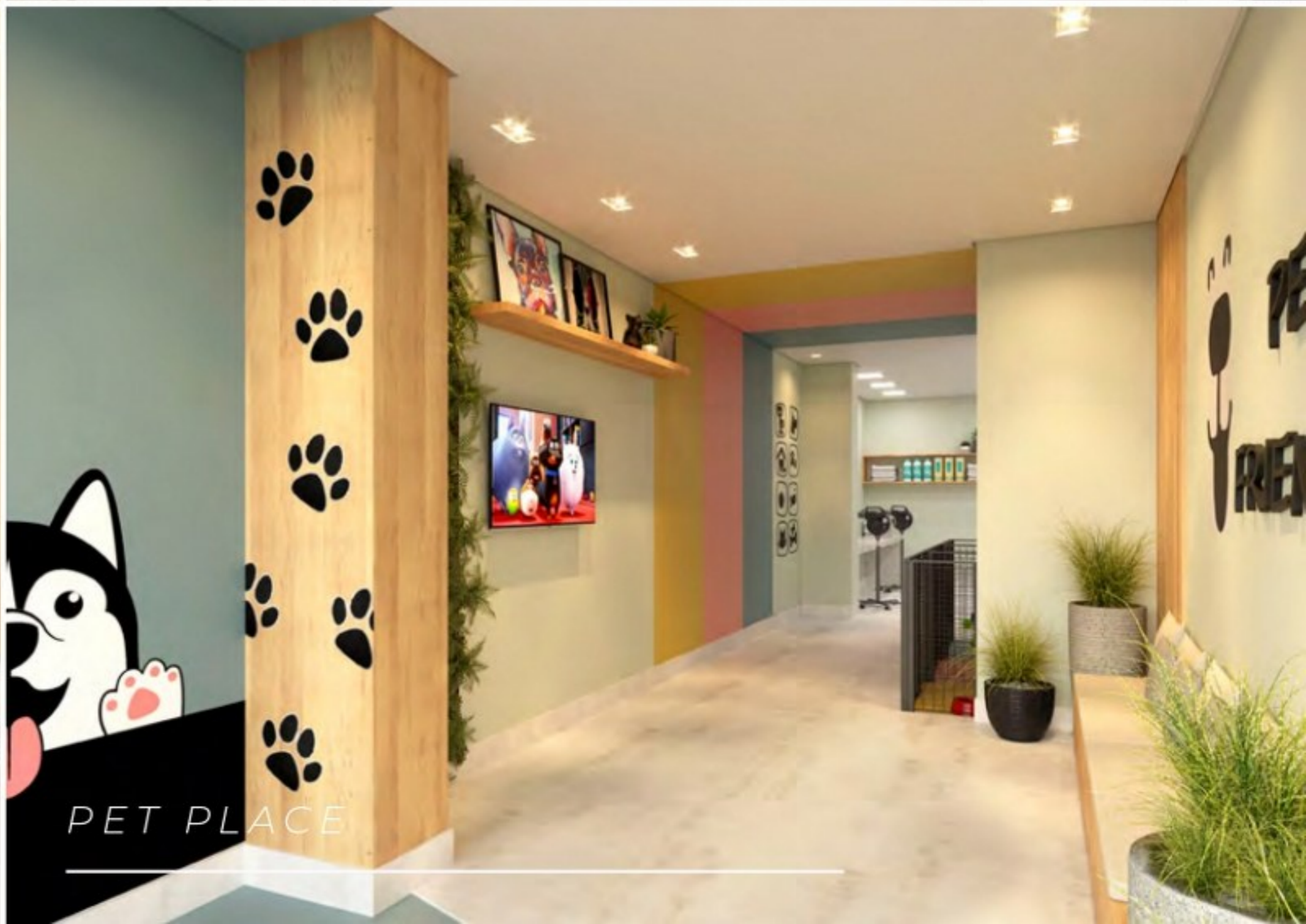


PORTO  
CARIÓCA

LAVANDERIA



LOUGE GOURMET



PET PLACE



*PLANTAS*





# Planta bloco 3 quartos



\*LAYOUT SUGERIDO

**PLANTA TÉRREO  
BLOCO 3 QUARTOS**

**PLANTA TIPO  
BLOCO 3 QUARTOS**



\*LAYOUT SUGERIDO



# Planta bloco 2 quartos

## PLANTA TÉRREO BLOCO 2 QUARTOS



## PLANTA TIPO BLOCO 2 QUARTOS





# 2 Quartos s/ Suíte

Plantas 2 quartos com suíte, espaço para closet e áreas de grande aproveitamento interno.

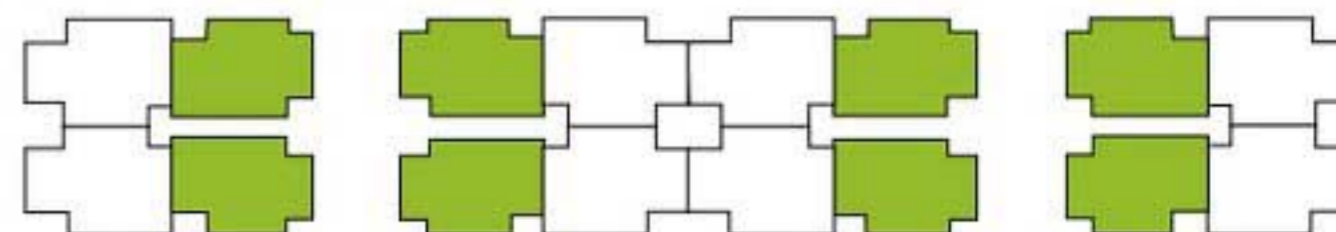


\*LAYOUT SUGERIDO

ÁREA

**46,5** m<sup>2</sup>

\*Durante a execução do projeto, as medidas podem ter variação de até 5% para mais ou para menos.





# 2 Quartos c/ Suíte

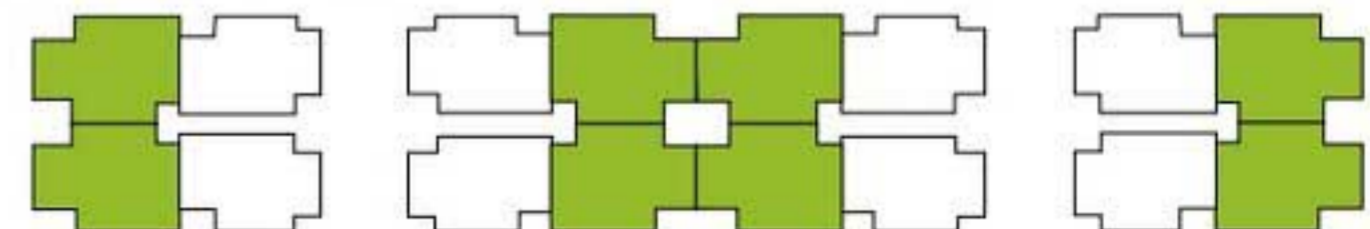
Plantas 2 quartos com suíte e varanda



\*LAYOUT SUGERIDO

ÁREA  
**52**,89<sup>m<sup>2</sup></sup>

\*Durante a execução do projeto, as medidas podem ter variação de até 5% para mais ou para menos.





# 2 Quartos c/ Garden

Plantas 2 quartos com áreas de grande aproveitamento e quartos com espaço para closet.



\*LAYOUT SUGERIDO

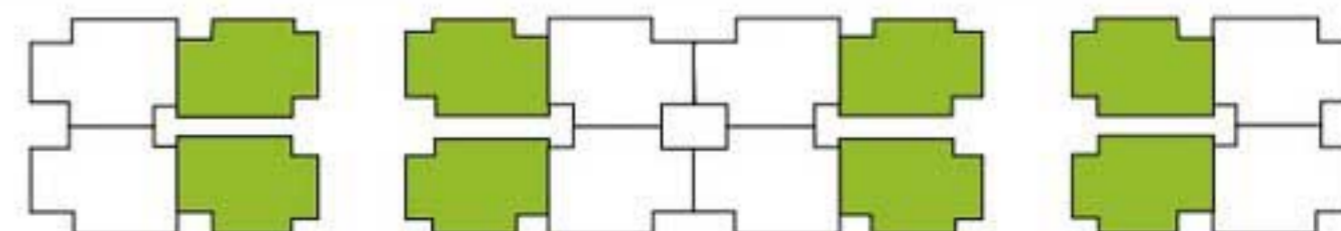
ÁREAS À PARTIR:

**61**,70<sup>m<sup>2</sup></sup>

ATÉ

**64**,28<sup>m<sup>2</sup></sup>

\*Durante a execução do projeto, as medidas podem ter variação de até 5% para mais ou para menos.





# 2 Quartos c/ Suíte e Garden

Plantas 2 quartos com suíte  
e áreas de grande aproveitamento



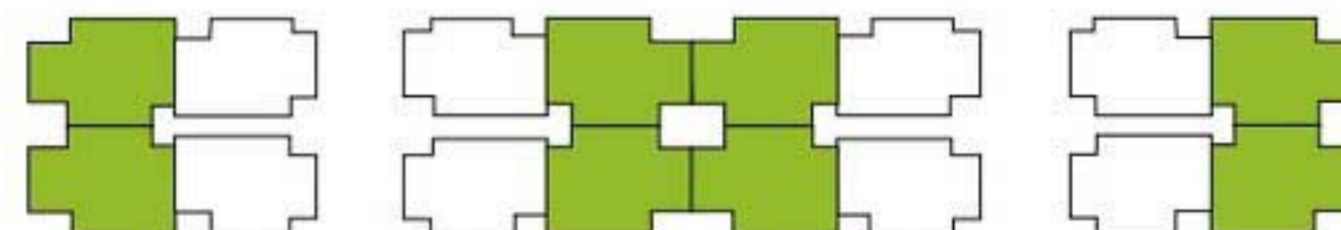
\*LAYOUT SUGERIDO

ÁREAS À PARTIR:

**67**,85<sup>m<sup>2</sup></sup>

ATÉ **70**,61<sup>m<sup>2</sup></sup>

\*Durante a execução do projeto, as medidas podem ter variação de até 5% para mais ou para menos.





# 3 Quartos c/ Suíte

Plantas 3 quartos com suíte e varanda gourmet com vista definitiva para o mar.



\*LAYOUT SUGERIDO

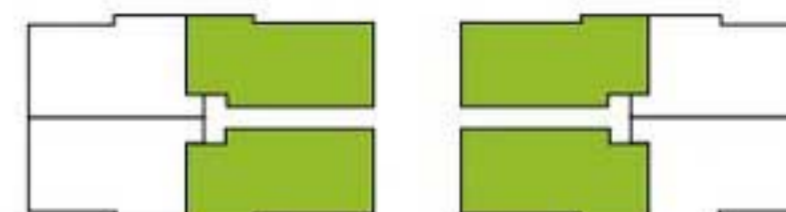
ÁREAS À PARTIR:

**63**,95<sup>m<sup>2</sup></sup>

ATÉ

**64**,66<sup>m<sup>2</sup></sup>

\*Durante a execução do projeto, as medidas podem ter variação de até 5% para mais ou para menos.





# 3 Quartos c/ Suíte e Garden

Plantas 3 quartos com suíte  
e área de grande aproveitamento interno.



\*LAYOUT SUGERIDO

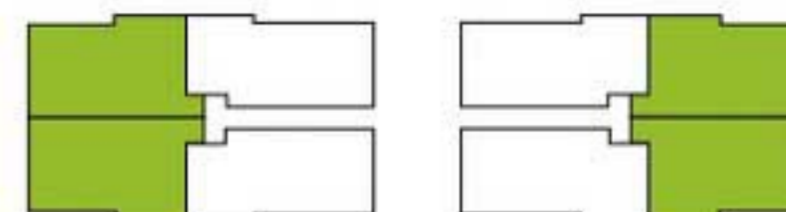
ÁREAS À PARTIR:

**73**,47<sup>m<sup>2</sup></sup>

ATÉ

**85**,26<sup>m<sup>2</sup></sup>

\*Durante a execução do projeto, as medidas podem ter variação de até 5% para mais ou para menos.





*PERSPECTIVAS*





# SALA

*Sala com integração entre cozinha e varanda gourmet, otimizando e ampliando ainda mais as áreas do apartamento, proporcionando mais conforto e espaço para os moradores.*





## COZINHA E ÁREA DE SERVIÇOS

*Para melhor aproveitamento e otimização de espaço, as plantas possuem a cozinha e área de serviço integradas.*





## VARANDA GOURMET

*Com vista definitiva para o mar e amplo espaço, a varanda gourmet é um diferencial a part e deixa as plantas ainda mais atrativas.*





# IMPLANTAÇÃO

- 01 PORTARIA
- 02 PORTARIA
- 03 ESTACIONAMENTO
- 04 EDIFÍCIO GARAGEM/  
ROOFTOP
- 05 COMÉRCIO

