

HIGHLIGHT
JARDIM BOTAFOGO

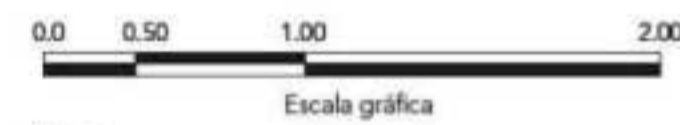
PLANTAS

Ed. Mirante do Pasmado

COLUNA 02 E 03 - 3 SUÍTES

ÁREA PRIVATIVA - 102,83m²

ÁREA PRIVATIVA - 102,29m²



- Notas:
1. Imagem ilustrativa com layout sugerido para decoração das unidades. Os móveis, equipamentos, utensílios e objetos não serão entregues;
 2. Os acabamentos e revestimentos a serem utilizados na construção estão especificados no memorial descritivo do empreendimento;
 3. As cotas são medidas de eixo a eixo de parede;
 4. As cores dos materiais apresentados nesta planta são meramente ilustrativas;
 5. Essa planta poderá sofrer variações decorrentes do atendimento das posturas municipais, concessionárias e do local;
 6. A área total indicada na planta é privativa, ou seja, tomada pelas linhas externas da fachada e das divisas com as áreas comuns, conforme descrito na NBR 12.721 da ABNT;

OPÇÃO COM COZINHA FECHADA



OPÇÃO COM SALA AMPLIADA



Ed. Mirante do Pasmado
1º ao 10º Pavimento
Coluna 02
Área privativa - 102,83m²
Coluna 03
Área privativa - 102,29m²



Ed. Mirante do Pasmado

COLUNA 04 - 2 QUARTOS • 1 SUÍTE
 ÁREA PRIVATIVA - 76,32m²



OPÇÃO COM COZINHA FECHADA



- Notas:
1. Imagem ilustrativa com layout sugerido para decoração das unidades. Os móveis, equipamentos, utensílios e objetos não serão entregues;
 2. Os acabamentos e revestimentos a serem utilizados na construção estão especificados no memorial descritivo do empreendimento;
 3. As cotas são medidas de eixo a eixo de parede;
 4. As cores dos materiais apresentados nesta planta são meramente ilustrativas;
 5. Essa planta poderá sofrer variações decorrentes do atendimento das posturas municipais, concessionárias e do local;
 6. A área total indicada na planta é privativa, ou seja, tomada pelas linhas externas da fachada e das divisas com as áreas comuns, conforme descrito na NBR 12.721 da ABNT;

Ed. Mirante do Pasmado
 1º ao 10º Pavimento
 Coluna 04
 Área privativa - 76,32m²



Ed. Mirante do Pasmado

COLUNA 05 e 06 - 2 QUARTOS • 1 SUÍTE

ÁREA PRIVATIVA - 76,71m²

ÁREA PRIVATIVA - 76,64m²

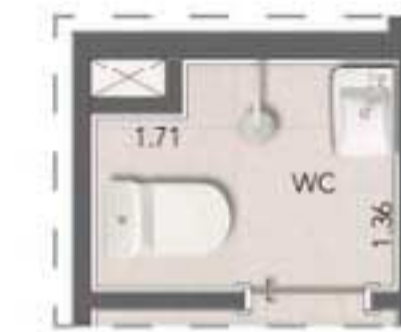


- Notas:
1. Imagem ilustrativa com layout sugerido para decoração das unidades. Os móveis, equipamentos, utensílios e objetos não serão entregues;
 2. Os acabamentos e revestimentos a serem utilizados na construção estão especificados no memorial descritivo do empreendimento;
 3. As cotas são medidas de eixo a eixo de parede;
 4. As cores dos materiais apresentados nesta planta são meramente ilustrativas;
 5. Essa planta poderá sofrer variações decorrentes do atendimento das posturas municipais, concessionárias e do local;
 6. A área total indicada na planta é privativa, ou seja, tomada pelas linhas externas da fachada e das divisas com as áreas comuns, conforme descrito na NBR 12.721 da ABNT;

OPÇÃO COM COZINHA FECHADA



OPÇÃO COM W.C



OPÇÃO COM DESPENSA



Ed. Mirante do Pasmado
1º ao 10º Pavimento
Coluna 05
Área privativa - 76,71m²
Coluna 06
Área privativa - 76,64m²



Ed. Mirante do Pasmado

COLUNA 07 - 2 QUARTOS • 1 SUÍTE
ÁREA PRIVATIVA - 72,69m²



JARDINEIRA 1'7/5'9" PAV JARDINEIRA 4'7/8" PAV JARDINEIRA 4'7/8" PAV JARDINEIRA 3'7/7" PAV



- Notas:
- 1. Imagem ilustrativa com layout sugerido para decoração das unidades. Os móveis, equipamentos, utensílios e objetos não serão entregues;
 - 2. Os acabamentos e revestimentos a serem utilizados na construção estão especificados no memorial descritivo do empreendimento;
 - 3. As cotas são medidas de eixo a eixo de parede;
 - 4. As cores dos materiais apresentados nesta planta são meramente ilustrativas;
 - 5. Esta planta poderá sofrer variações decorantes do atendimento das posturas municipais, concessionárias e do local;
 - 6. A área total indicada na planta é privativa, ou seja, tomada pelas linhas externas da fachada e das divisas com as áreas comuns, conforme descrito na NBR 12.721 da ABNT;

Ed. Mirante do Pasmado
1º ao 10º Pavimento
Coluna 07
Área privativa - 72,69m²



Ed. Mirante do Pasma

COLUNA 08 - 2 QUARTOS • 1 SUÍTE
 ÁREA PRIVATIVA - 80,85m²



OPÇÃO COM COZINHA FECHADA



OPÇÃO COM WC



OPÇÃO COM DESPESA



Notas:

1. Imagem ilustrativa com layout sugerido para decoração das unidades. Os móveis, equipamentos, utensílios e objetos não serão entregues;
2. Os acabamentos e revestimentos a serem utilizados na construção estão especificados no memorial descritivo do empreendimento;
3. As cotas são medidas de eixo a eixo de parede;
4. As cores dos materiais apresentados nesta planta são meramente ilustrativas;
5. Essa planta poderá sofrer variações decorrentes do atendimento das posturas municipais, concessionárias e do local;
6. A área total indicada na planta é privativa, ou seja, tomada pelas linhas externas da fachada e das divisas com as áreas comuns, conforme descrito na NBR 12.721 da ABNT;

Ed. Mirante do Pasma
 1º ao 10º Pavimento
 Coluna 08
 Área privativa - 80,85m²



Ed. Mirante do Pasmado

COLUNA 09 - 3 QUARTOS • 1 SUÍTE
 ÁREA PRIVATIVA - 96,23m²



- Notas:
1. Imagem ilustrativa com layout sugerido para decoração das unidades. Os móveis, equipamentos, utensílios e objetos não serão entregues;
 2. Os acabamentos e revestimentos a serem utilizados na construção estão especificados no memorial descritivo do empreendimento;
 3. As cotas são medidas de eixo a eixo de parede;
 4. As cores dos materiais apresentados nesta planta são meramente ilustrativos;
 5. Esta planta poderá sofrer variações decorrentes do atendimento das posturas municipais, concessionárias e do local;
 6. A área total indicada na planta é privativa, ou seja, tomada pelas linhas externas da fachada e das divisas com as áreas comuns, conforme descrito na NBR 12.721 da ABNT;



Ed. Mirante do Pasmado
 1º ao 10º Pavimento
 Coluna 09
 Área privativa - 96,23m²



Ed. Pão de Açúcar

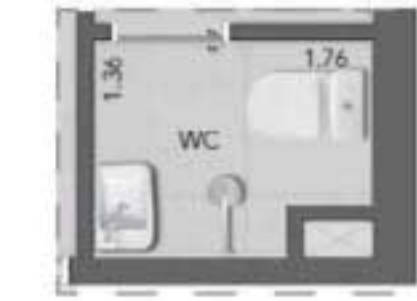
COLUNA 01 - 2 QUARTOS • 1 SUÍTE
 ÁREA PRIVATIVA - 76,41m²



OPÇÃO COM COZINHA FECHADA



OPÇÃO COM W.C



OPÇÃO COM DESPENSA



Notas:

1. Imagem ilustrativa com layout sugerido para decoração das unidades. Os móveis, equipamentos, utensílios e objetos não serão entregues;
2. Os acabamentos e revestimentos a serem utilizados na construção estão especificados no memorial descritivo do empreendimento;
3. As cotas são medidas de eixo a eixo de parede;
4. As cores dos materiais apresentados nesta planta são meramente ilustrativas;
5. Essa planta poderá sofrer variações decorrentes do atendimento das posturas municipais, concessionárias e do local;
6. A área total indicada na planta é privativa, ou seja, tomada pelas linhas externas da fachada e das divisas com as áreas comuns, conforme descrito na NBR 12.721 da ABNT;



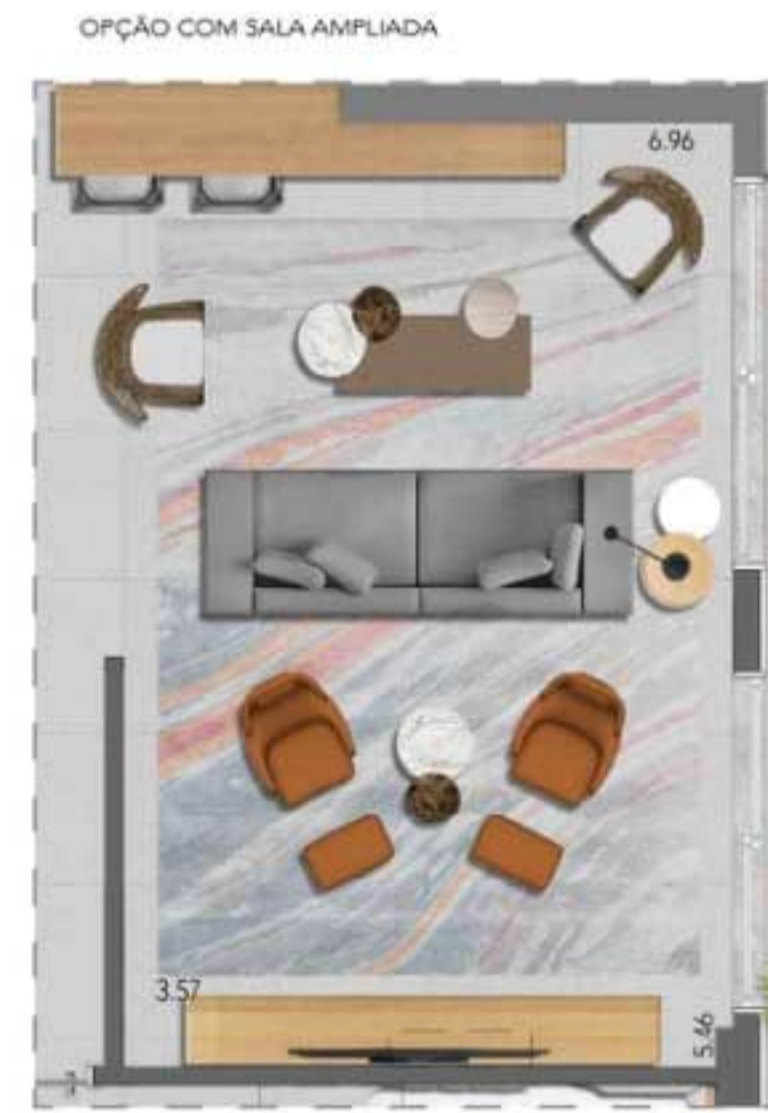
Ed. Pão de Açúcar

COLUNA 03 - 3 QUARTOS • 1 SUÍTE
 ÁREA PRIVATIVA - 100m²



0.0 0.50 1.00 2.00
 Escala gráfica

Notas:
 1. Imagem ilustrativa com layout sugerido para decoração das unidades. Os móveis, equipamentos, utensílios e objetos não serão entregues;
 2. Os acabamentos e revestimentos a serem utilizados na construção estão especificados no memorial descritivo do empreendimento;
 3. As cotas são medidas de eixo a eixo de parede;
 4. As cores dos materiais apresentados nesta planta são meramente ilustrativas;
 5. Essa planta poderá sofrer variações decorativas do atendimento das posturas municipais, concessionárias e do local;
 6. A área total indicada na planta é privativa, ou seja, tomada pelas linhas externas da fachada e das divisas com as áreas comuns, conforme descrito na NBR 12.721 da ABNT.



Ed. Pão de Açúcar
 1º ao 10º Pavimento
 Coluna 03
 Área privativa - 100,00m²



Ed. Pão de Açúcar

COLUNA 04 - 2 QUARTOS • 1 SUÍTE
 ÁREA PRIVATIVA - 82,89m²



- Notas:
1. Imagem ilustrativa com layout sugerido para decoração das unidades. Os móveis, equipamentos, utensílios e objetos não serão entregues;
 2. Os acabamentos e revestimentos a serem utilizados na construção estão especificados no memorial descritivo do empreendimento;
 3. As cotas são medidas de eixo a eixo de parede;
 4. As cores dos materiais apresentados nesta planta são meramente ilustrativas;
 5. Essa planta poderá sofrer variações decorrentes do atendimento das posturas municipais, concessionárias e do local;
 6. A área total indicada na planta é privativa, ou seja, tomada pelas linhas externas da fachada e das divisas com as áreas comuns, conforme descrito na NBR 12.721 da ABNT.



Ed. Pão de Açúcar
 1° ao 10° Pavimento
 Coluna 04
 Área privativa - 82,89m²



Ed. Pão de Açúcar

COLUNA 05 - 2 QUARTOS • 1 SUÍTE
 ÁREA PRIVATIVA - 85,32m²



- Notas:
1. Imagem ilustrativa com layout sugerido para decoração das unidades. Os móveis, equipamentos, utensílios e objetos não serão entregues.
 2. Os acabamentos e revestimentos a serem utilizados na construção estão especificados no memorial descritivo do empreendimento;
 3. As cotas são medidas de eixo a eixo de parede;
 4. As cores dos materiais apresentados nesta planta são meramente ilustrativas;
 5. Essa planta poderá sofrer variações decorrentes do atendimento das posturas municipais, concessionárias e do local;
 6. A área total indicada na planta é privativa, ou seja, tomada pelas linhas externas da fachada e das divisas com as áreas comuns, conforme descrito na NBR 12.721 da ABNT;

OPÇÃO COM COZINHA FECHADA



OPÇÃO COM WC



OPÇÃO COM DESPENSA



Ed. Pão de Açúcar
 1º ao 10º Pavimento
 Coluna 05
 Área privativa - 85,32m²



Ed. Pão de Açúcar

COLUNA 06 - 2 QUARTOS • 1 SUÍTE
 ÁREA PRIVATIVA - 78,09m²



OPÇÃO COM COZINHA FECHADA



Notas:

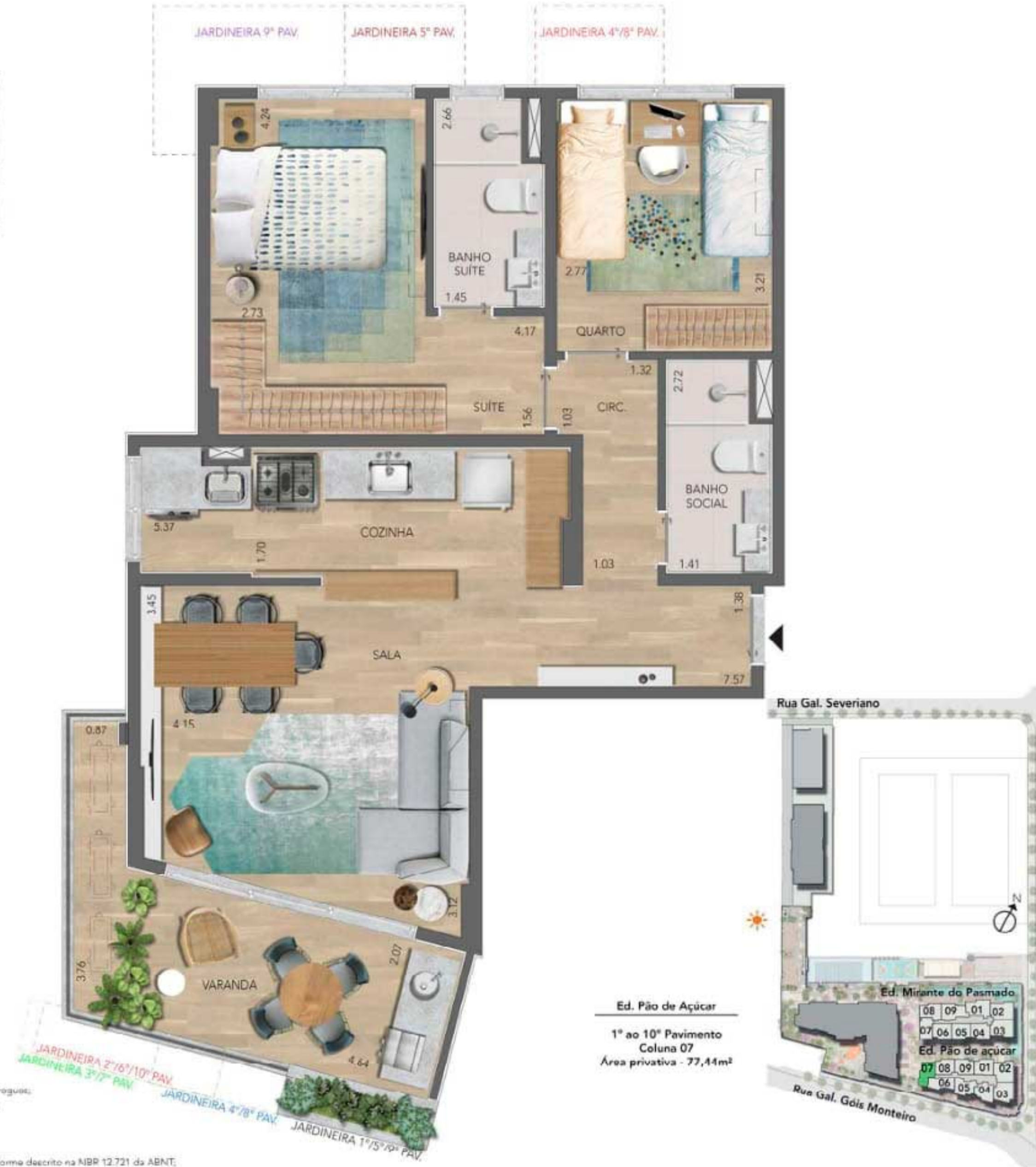
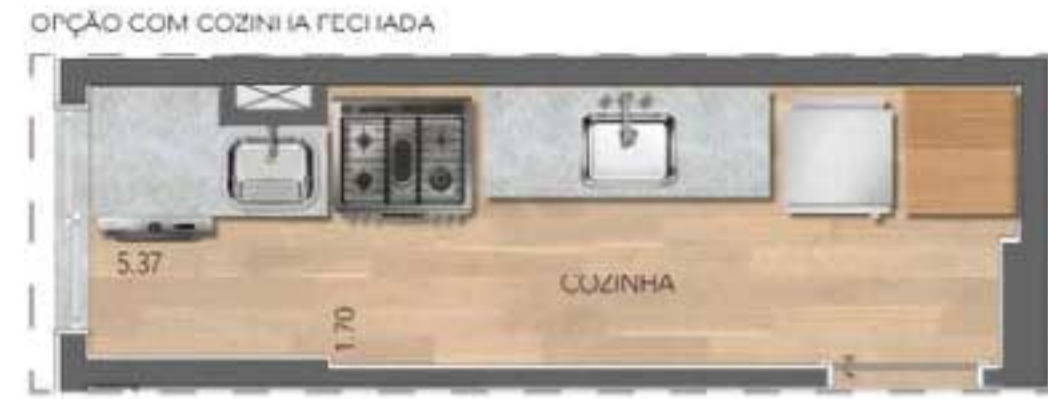
1. Imagem ilustrativa com layout sugerido para decoração das unidades. Os móveis, equipamentos, utensílios e objetos não serão entregues;
2. Os acabamentos e revestimentos a serem utilizados na construção estão especificados no memorial descritivo do empreendimento;
3. As cotas são medidas de eixo a eixo de parede;
4. As cores dos materiais apresentados nesta planta são meramente ilustrativas;
5. Essa planta poderá sofrer variações decorrentes do atendimento das posturas municipais, concessionárias e do local;
6. A área total indicada na planta é privativa, ou seja, tomada pelas linhas externas de fechado e das divisas com as áreas comuns, conforme descrito na NBR 12.721 de ABNT;

Ed. Pão de Açúcar
 1° ao 10° Pavimento
 Coluna 06
 Área privativa - 78,09m²



Ed. Pão de Açúcar

COLUNA 07 - 2 QUARTOS • 1 SUÍTE
 ÁREA PRIVATIVA - 77,44m²



- Notas:
1. Imagem ilustrativa com layout sugerido para decoração das unidades. Os móveis, equipamentos, utensílios e objetos não serão entregues;
 2. Os acabamentos e revestimentos a serem utilizados na construção estão especificados no memorial descritivo do empreendimento;
 3. As cotas são medidas de eixo a eixo de parede;
 4. As cores dos materiais apresentados nesta planta são meramente ilustrativas;
 5. Foco planta por área e não por orientação, em conformidade com as posturas municipais, municipais e do Brasil;
 6. A área total indicada na planta é privativa, ou seja, tomada pelas linhas externas da fachada e das divisões com as áreas comuns, conforme descrito na NBR 12.721 da ABNT.

Ed. Pão de Açúcar
 1º ao 10º Pavimento
 Coluna 07
 Área privativa - 77,44m²



Ed. Pão de Açúcar

COLUNA 08 e 09 - 2 QUARTOS • 1 SUÍTE

ÁREA PRIVATIVA - 73,05m²

ÁREA PRIVATIVA - 72,97m²



OPÇÃO COM COZINHA FECHADA



BANHEIRO SOCIAL COLUNA 9



Notas:

1. Imagem ilustrativa com layout sugerido para decoração das unidades. Os móveis, equipamentos, utensílios e objetos não serão entregues;
2. Os acabamentos e revestimentos a serem utilizados na construção estão especificados no memorial descritivo do empreendimento;
3. As cotas são medidas de eixo a eixo de parede;
4. As cores dos materiais apresentados nesta planta são meramente ilustrativas;
5. Essa planta poderá sofrer variações decorrentes do atendimento das posturas municipais, concessionárias e do local;
6. A área total indicada na planta é privativa, ou seja, tomada pelas linhas externas da fachada e das divisas com as áreas comuns, conforme descrito na NBR 12.721 da ABNT;

Ed. Pão de Açúcar

1° ao 10° Pavimento
Coluna 08
Área privativa - 73,05m²
Coluna 09
Área privativa - 72,97m²



Ed. Mirante do Pasmado

COLUNA 01 - 3 QUARTOS • 1 SUÍTE
 ÁREA PRIVATIVA - 99,45m²



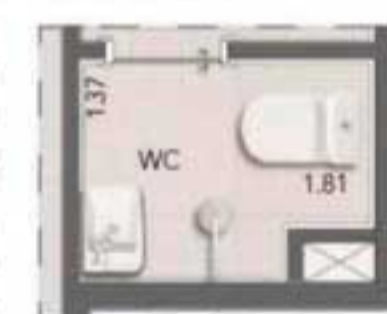
- Notas:
1. Imagem ilustrativa com layout sugerido para decoração das unidades. Os móveis, equipamentos, utensílios e objetos não serão entregues;
 2. Os acabamentos e revestimentos a serem utilizados na construção estão especificados no memorial descritivo do empreendimento;
 3. As cotas são medidas de eixo a eixo de parede;
 4. As cores dos materiais apresentados nesta planta são meramente ilustrativas;
 5. Essa planta poderá sofrer variações decorrentes do atendimento das posturas municipais, concessionárias e do local;
 6. A área total indicada na planta é privativa, ou seja, tomada pelas linhas externas da fachada e das divisas com as áreas comuns, conforme descrito na NBR 12.721 da ABNT.



OPÇÃO COM COZINHA FECHADA



OPÇÃO COM W.C.



OPÇÃO COM DESPENSA

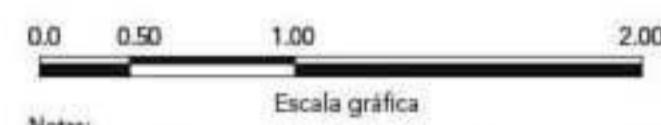


Ed. Mirante do Pasmado
 1º an 10º Pavimento
 Coluna 01
 Área privativa - 99,45m²



Ed. Pão de Açúcar

COLUNA 02 - 3 QUARTOS • 1 SUÍTE
 ÁREA PRIVATIVA - 102,34m²



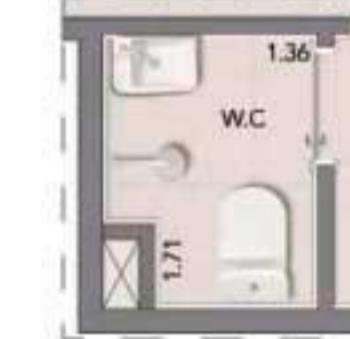
Notas:

1. Imagem ilustrativa com layout sugerido para decoração das unidades. Os móveis, equipamentos, utensílios e objetos não serão entregues;
2. Os acabamentos e revestimentos a serem utilizados na construção estão especificados no memorial descritivo do empreendimento;
3. As cotas são medidas de eixo a eixo de parede;
4. As cores dos materiais apresentados nesta planta são meramente ilustrativas;
5. Essa planta poderá sofrer variações decorativas do standamento das posturas municipais, concessionárias e do local;
6. A área total indicada na planta é privativa, ou seja, tomada pelas linhas externas da fachada e das divisas com as áreas comuns, conforme descrito na NBR 12.721 da ABNT;

OPÇÃO COM COZINHA FECHADA



OPÇÃO COM W.C



OPÇÃO COM DESPENSA



OPÇÃO COM SALA AMPLIADA



Ed. Pão de Açúcar
 1° ao 10° Pavimento
 Coluna 02
 Área privativa - 102,34m²

