



AMERICAS AVENUE
BUSINESS SQUARE

MASTERPLAN SOUTH AMERICA PAVIMENTO TIPO

- ALA EQUADOR
- ALA BRASIL
- ALA ARGENTINA
- ALA CHILE



INFORMAZIONE: L'ARCHITETTO HA EFFETTUATO LE VISITE DI CANTIERE PER VERIFICARE LE CONDIZIONI REALI DEL SITO E PER VERIFICARE LE CONDIZIONI REALI DEL SITO. L'ARCHITETTO HA EFFETTUATO LE VISITE DI CANTIERE PER VERIFICARE LE CONDIZIONI REALI DEL SITO E PER VERIFICARE LE CONDIZIONI REALI DEL SITO. L'ARCHITETTO HA EFFETTUATO LE VISITE DI CANTIERE PER VERIFICARE LE CONDIZIONI REALI DEL SITO E PER VERIFICARE LE CONDIZIONI REALI DEL SITO.



BLOCO SOUTH AMÉRICA 2º Pavimento – Ala Equador



AMERICAS AVENUE
BUSINESS SQUARE



Os móveis, ornamentos, objetos de decoração, revestimentos de piso, paredes e forros, são meramente sugestões decorativas e não integram o objeto do contrato. O detalhamento dos serviços, equipamentos e acabamentos que farão parte deste empreendimento consta no memorial descritivo, na convenção de condomínio e no compromisso de compra e venda. Medidas livres entre paredes estão sujeitas a variações em decorrência da execução e dos acabamentos a serem utilizados.

Infra-estrutura para ar-condicionado tipo self água para todas as lojas e offices dos níveis Américas e Allende e as salas do Central América. As demais terão infra-estrutura para split.

BLOCO CENTRAL AMERICA



AMERICAS AVENUE
BUSINESS SQUARE



Diferenciais do Central America

- Salas corporate de 101m² a 536m²
- Sistema de ar condicionado tipo self – água
 - ✓ Garante flexibilidade do uso interno, permitindo autonomia na compartimentação dos ambientes.
 - ✓ Sistema econômico com baixo consumo de energia elétrica
- Paredes em dry-wall
- Previsão de piso elevado (Altura=7cm)
- Laje plana
- Estrutura livre de vigas
- Acesso exclusivo das alas Cuba e Honduras através de elevadores exclusivos no 1º nível de estacionamento



0 10 20 30 40

Os móveis, ornamentos, objetos de decoração, revestimentos de piso, paredes e forros, são meramente sugestões decorativas e não integram o objeto do contrato. O detalhamento dos serviços, equipamentos e acabamentos que farão parte deste empreendimento consta no memorial descritivo, na convenção de condomínio e no compromisso de compra e venda. Medidas livres entre paredes estão sujeitas a variações em decorrência da execução e dos acabamentos a serem utilizados.

BLOCO CENTRAL AMÉRICA

Pavimento Tipo – Ala Honduras



AMERICAS AVENUE
BUSINESS SQUARE



Os móveis, ornamentos, objetos de decoração, revestimentos de piso, paredes e forros, são meramente sugestões decorativas e não integram o objeto do contrato. O detalhamento dos serviços, equipamentos e acabamentos que farão parte deste empreendimento consta no memorial descritivo, na convenção de condomínio e no compromisso de compra e venda. Medidas livres entre paredes estão sujeitas a variações em decorrência da execução e dos acabamentos a serem utilizados.

A previsão do sistema de ar condicionado tipo Self a água atenderá as lojas e offices do Nível Americas e Nível Allende, além das Salas corporate do Central America. As demais Salas comerciais do South America e North America serão entregues com previsão de ar condicionado tipo split.

BLOCO CENTRAL AMÉRICA

Pavimento Tipo – Ala Panamá



AMERICAS AVENUE
BUSINESS SQUARE



Os móveis, ornamentos, objetos de decoração, revestimentos de piso, paredes e forros, são meramente sugestões decorativas e não integram o objeto do contrato. O detalhamento dos serviços, equipamentos e acabamentos que farão parte deste empreendimento consta no memorial descritivo, na convenção de condomínio e no compromisso de compra e venda. Medidas livres entre paredes estão sujeitas a variações em decorrência da execução e dos acabamentos a serem utilizados.

A previsão do sistema de ar condicionado tipo Self a água atenderá as lojas e offices do Nível Americas e Nível Allende, além das Salas corporate do Central America. As demais Salas comerciais do South America e North America serão entregues com previsão de ar condicionado tipo split.

BLOCO CENTRAL AMÉRICA

Pavimento Tipo – Ala Cuba



AMERICAS AVENUE
BUSINESS SQUARE



Os móveis, ornamentos, objetos de decoração, revestimentos de piso, paredes e forros, são meramente sugestões decorativas e não integram o objeto do contrato. O detalhamento dos serviços, equipamentos e acabamentos que farão parte deste empreendimento consta no memorial descritivo, na convenção de condomínio e no compromisso de compra e venda. Medidas livres entre paredes estão sujeitas a variações em decorrência da execução e dos acabamentos a serem utilizados.

A previsão do sistema de ar condicionado tipo Self a água atenderá as lojas e offices do Nível Americas e Nível Allende, além das Salas corporate do Central America. As demais Salas comerciais do South America e North America serão entregues com previsão de ar condicionado tipo split.

BLOCO NORTH AMÉRICA



AMERICAS AVENUE
BUSINESS SQUARE



Os móveis, ornamentos, objetos de decoração, revestimentos de piso, paredes e forros, são meramente sugestões decorativas e não integram o objeto do contrato. O detalhamento dos serviços, equipamentos e acabamentos que farão parte deste empreendimento consta no memorial descritivo, na convenção de condomínio e no compromisso de compra e venda.

Infra-estrutura para ar-condicionado tipo self, água para todas as lojas e offices dos níveis Américas e Allende e as salas do Central América. As demais terão infra-estrutura para split.

BLOCO NORTH AMÉRICA 2º Pavimento – Ala EUA



AMERICAS AVENUE
BUSINESS SQUARE



Os móveis, ornamentos, objetos de decoração, revestimentos de piso, paredes e forros, são meramente sugestões decorativas e não integram o objeto do contrato. O detalhamento dos serviços, equipamentos e acabamentos que farão parte deste empreendimento consta no memorial descritivo, na convenção de condomínio e no compromisso de compra e venda.

Infra-estrutura para ar-condicionado tipo self, água para todas as lojas e offices dos níveis Américas e Allende e as salas do Central América. As demais terão infra-estrutura para split.

BLOCO NORTH AMÉRICA 2º Pavimento – Ala Canadá



Os móveis, ornamentos, objetos de decoração, revestimentos de piso, paredes e forros, são meramente sugestões decorativas e não integram o objeto do contrato. O detalhamento dos serviços, equipamentos e acabamentos que farão parte deste empreendimento consta no memorial descritivo, na convenção de condomínio e no compromisso de compra e venda.

Infra-estrutura para ar-condicionado tipo self, água para todas as lojas e offices dos níveis Américas e Allende e as salas do Central América. As demais terão infra-estrutura para split.

BLOCO NORTH AMÉRICA 2º Pavimento – Ala México



AMERICAS AVENUE
BUSINESS SQUARE



Os móveis, ornamentos, objetos de decoração, revestimentos de piso, paredes e forros, são meramente sugestões decorativas e não integram o objeto do contrato. O detalhamento dos serviços, equipamentos e acabamentos que farão parte deste empreendimento consta no memorial descritivo, na convenção de condomínio e no compromisso de compra e venda.

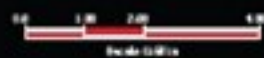
Infra-estrutura para ar-condicionado tipo self, água para todas as lojas e offices dos níveis Américas e Allende e as salas do Central América. As demais terão infra-estrutura para split.



AMERICAS AVENUE
BUSINESS SQUARE

MASTERPLAN CENTRAL AMERICA PAVIMENTO TIPO

- ALA CUBA
- ALA PANAMÁ
- ALA HONDURAS



Este documento es propiedad de AMERICAS AVENUE BUSINESS SQUARE y no debe ser distribuido, copiado, reproducido o utilizado sin el consentimiento escrito de AMERICAS AVENUE BUSINESS SQUARE. Toda infracción de los derechos de autor será perseguida legalmente.





AMERICAS AVENUE
BUSINESS SQUARE

MASTERPLAN NORTH AMERICA PAVIMENTO TIPO



ALA MÉXICO

- ALA MÉXICO
- ALA CANADÁ
- ALA EUA



Este documento es una copia de un archivo digitalizado y puede contener errores de formato o de contenido. No se garantiza la exactitud de la información contenida en este documento. El usuario es responsable de verificar la información antes de utilizarla. © 2010. Todos los derechos reservados.



Planta Térreo - Nível Allende

- Offices duplex de 36m² a 326m²
- Offices triplex de 73m² a 195m²
- Offices Garden de 37m² a 179m²
- Lojas de 27m² a 490m²
- Business Center



Planta Térreo - Nível Américas

- Officines duplex de 36m² a 326m²
- Officines triplex de 73m² a 195m²
- Lojas de 27m² a 490m²

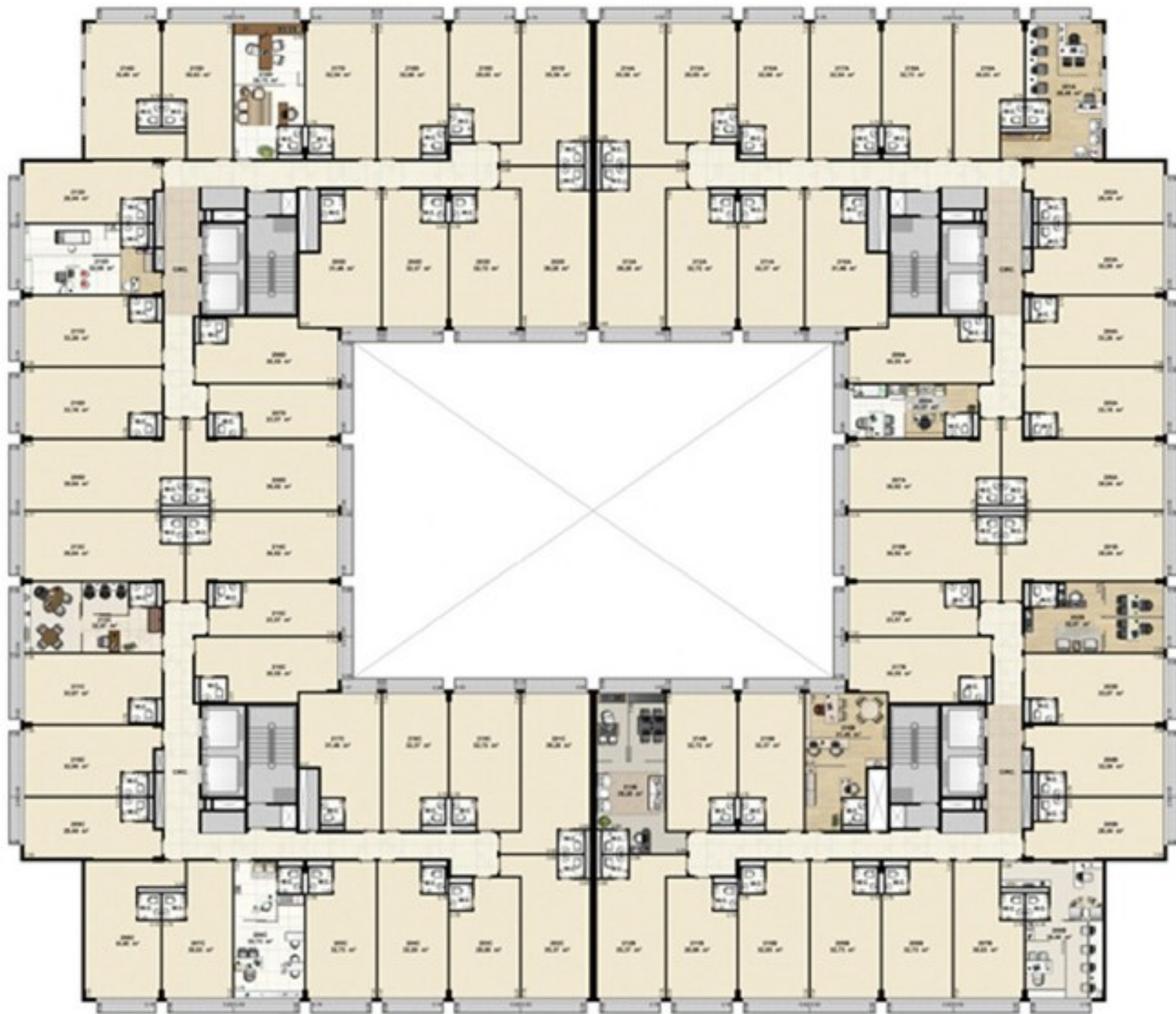


BLOCO SOUTH AMÉRICA

2º Pavimento



AMERICAS AVENUE
BUSINESS SQUARE



Os móveis, ornamentos, objetos de decoração, revestimentos de piso, paredes e forros, são meramente sugestões decorativas e não integram o objeto do contrato. O detalhamento dos serviços, equipamentos e acabamentos que farão parte deste empreendimento consta no memorial descritivo, na convenção de condomínio e no compromisso de compra e venda. Medidas livres entre paredes estão sujeitas a variações em decorrência da execução e dos acabamentos a serem utilizados.

Infra-estrutura para ar-condicionado tipo self, água para todas as lojas e offices dos níveis Américas e Allende e as salas do Central América. As demais terão infra-estrutura para split.

BLOCO SOUTH AMÉRICA 2º Pavimento – Ala Brasil



AMERICAS AVENUE
BUSINESS SQUARE



Os móveis, ornamentos, objetos de decoração, revestimentos de piso, paredes e forros, são meramente sugestões decorativas e não integram o objeto do contrato. O detalhamento dos serviços, equipamentos e acabamentos que farão parte deste empreendimento consta no memorial descritivo, na convenção de condomínio e no compromisso de compra e venda. Medidas livres entre paredes estão sujeitas a variações em decorrência da execução e dos acabamentos a serem utilizados.

Infra-estrutura para ar-condicionado tipo self, água para todas as lojas e offices dos níveis América e Allende e as salas do Central América. As demais terão infra-estrutura para split.



AMERICAS AVENUE
BUSINESS SQUARE

BLOCO SOUTH AMÉRICA 2º Pavimento – Ala Chile



Os móveis, ornamentos, objetos de decoração, revestimentos de piso, paredes e forros, são meramente sugestões decorativas e não integram o objeto do contrato. O detalhamento dos serviços, equipamentos e acabamentos que farão parte deste empreendimento consta no memorial descritivo, na convenção de condomínio e no compromisso de compra e venda. Medidas livres entre paredes estão sujeitas a variações em decorrência da execução e dos acabamentos a serem utilizados.

Infra-estrutura para ar-condicionado tipo self, água para todas as lojas e offices dos níveis América e Allende e as salas do Central América. As demais terão infra-estrutura para split.

BLOCO SOUTH AMÉRICA

2º Pavimento – Ala Argentina



AMERICAS AVENUE
BUSINESS SQUARE



Os móveis, ornamentos, objetos de decoração, revestimentos de piso, paredes e forros, são meramente sugestões decorativas e não integram o objeto do contrato. O detalhamento dos serviços, equipamentos e acabamentos que farão parte deste empreendimento consta no memorial descritivo, na convenção de condomínio e no compromisso de compra e venda. Medidas livres entre paredes estão sujeitas a variações em decorrência da execução e dos acabamentos a serem utilizados.

Infra-estrutura para ar-condicionado tipo self, água para todas as lojas e offices dos níveis Américas e Allende e as salas do Central América. As demais terão infra-estrutura para split.