



CADERNO DE PLANTAS

cores do RIO

#revivercentro

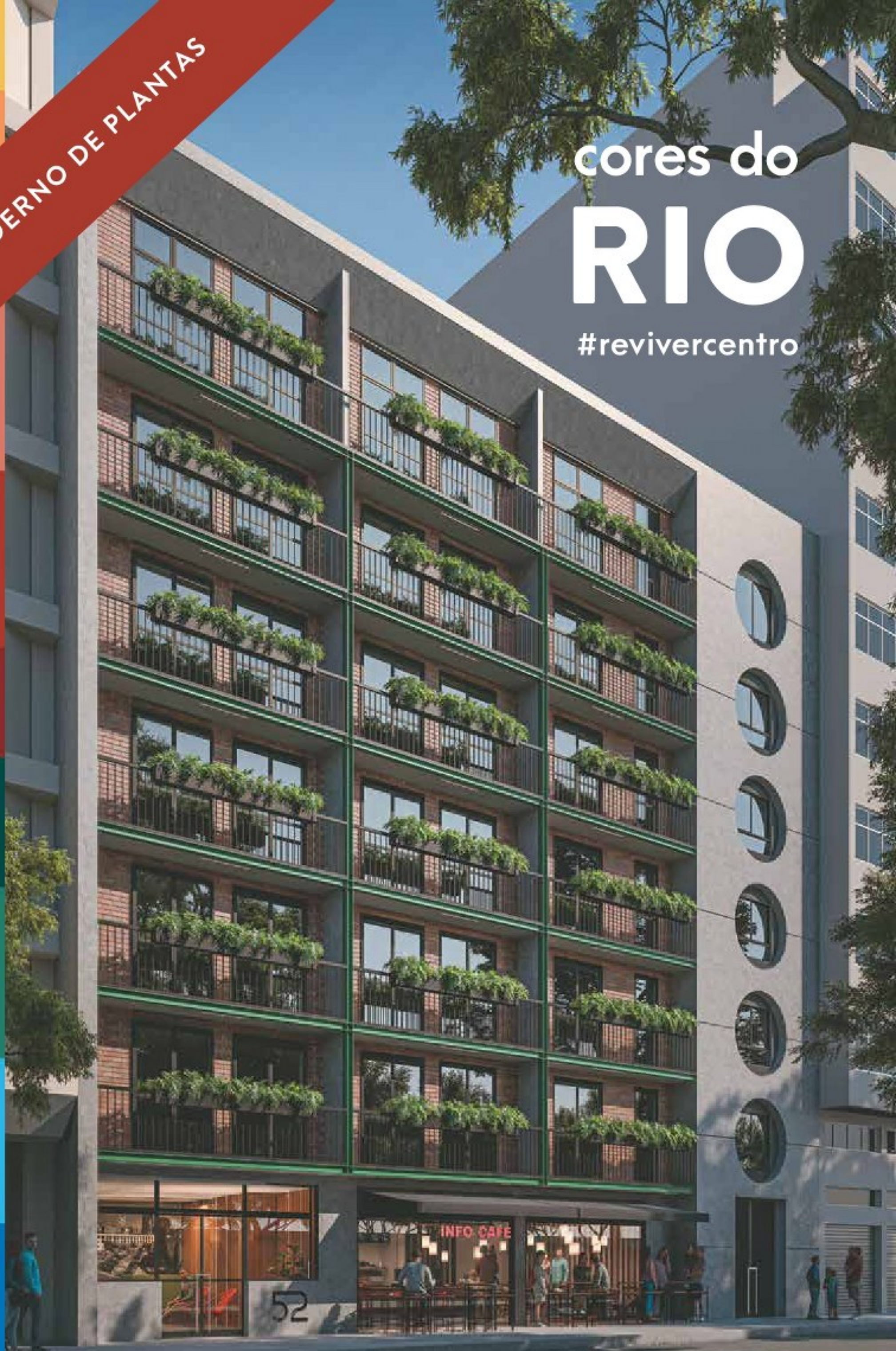
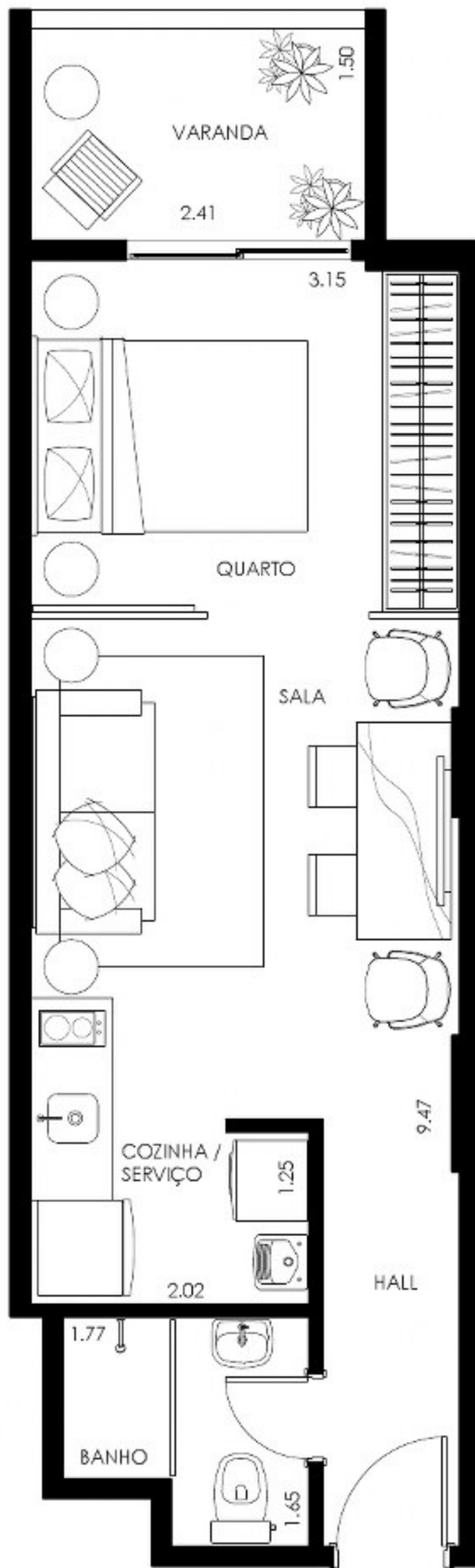
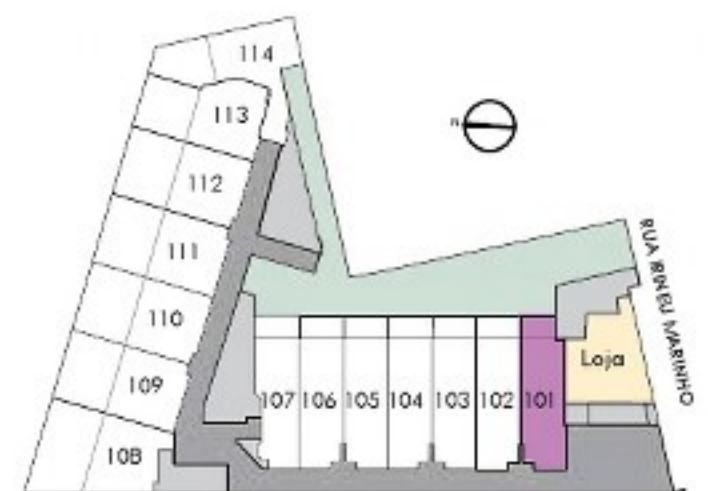


ILUSTRAÇÃO ARTÍSTICA DA FACHADA



APARTAMENTO 101

ÁREA PRIVATIVA TOTAL: 36,24 m²



NOTA: As cotas indicadas estão em acabado e podem sofrer variações em função de questões construtivas, de instalações, estruturais ou de acordo com o desenvolvimento da obra

Identificação do empreendimento

CORES DO RIO

Rua Irineu Marinho, 52 - Centro - RJ

Título do desenho

PLANTA UNIDADE 101 - 1º PAVIMENTO

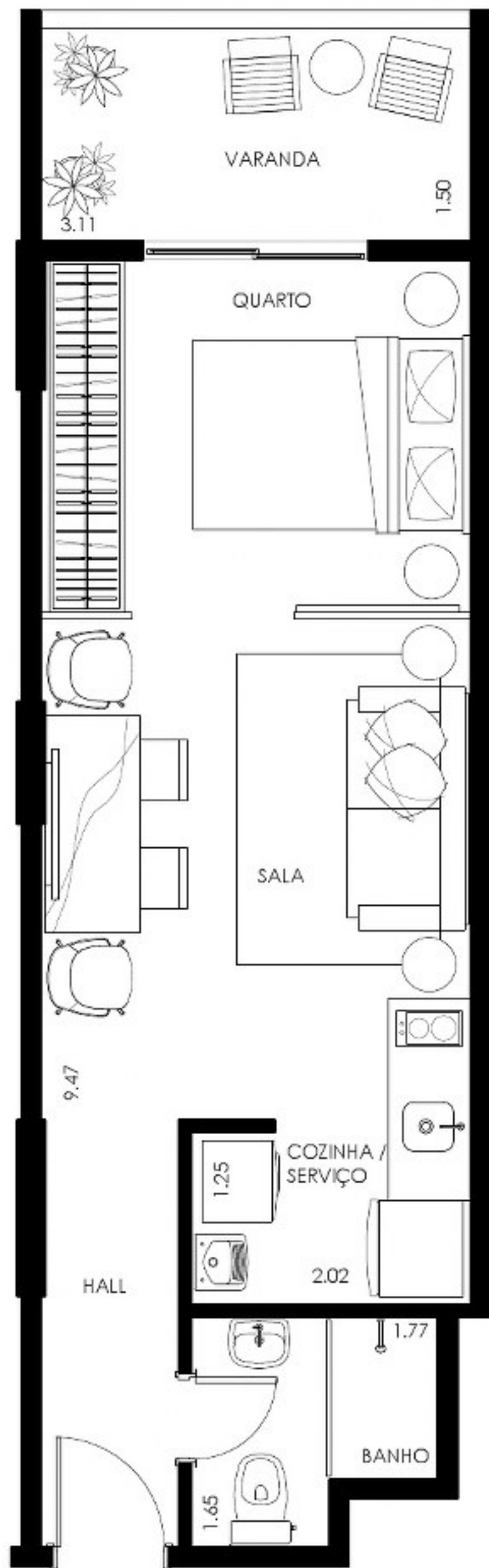


Data:

04.10.21

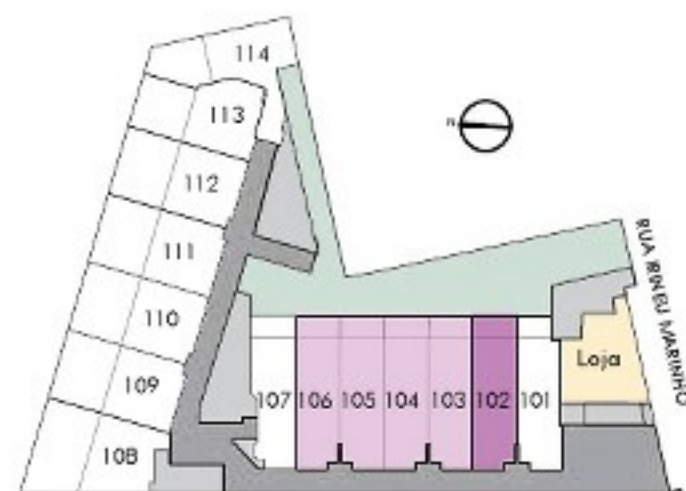
Escala

1:50



APARTAMENTOS 102, 103, 104, 105 e 106

ÁREA PRIVATIVA TOTAL: 37,24 m²



NOTA: As cotas indicadas estão em acabado e podem sofrer variações em função de questões construtivas, de instalações, estruturais ou de acordo com o desenvolvimento da obra

Identificação do empreendimento

CORES DO RIO

Rua Irineu Marinho, 52 – Centro – RJ

Título do desenho

PLANTA UNIDADES 102, 103, 104, 105 e 106 – 1ª PAVIMENTO



Data:

04.10.21

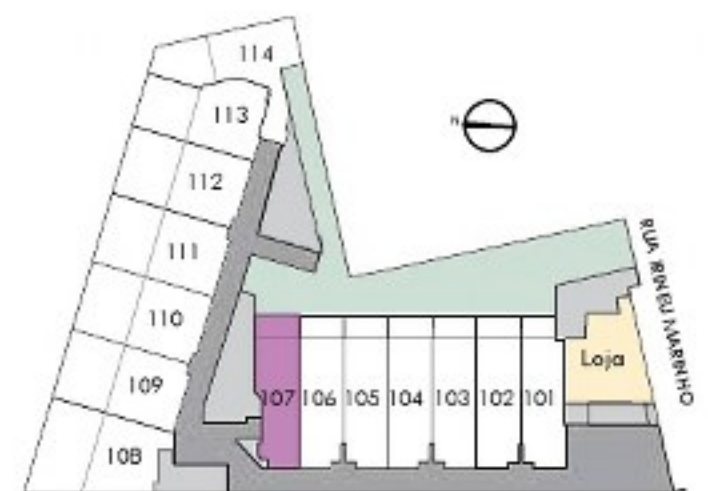
Escala

1:50



APARTAMENTO 107

ÁREA PRIVATIVA TOTAL: 35,43 m²



NOTA: As cotas indicadas estão em acabado e podem sofrer variações em função de questões construtivas, de instalações, estruturais ou de acordo com o desenvolvimento da obra

Identificação do empreendimento

CORES DO RIO

Rua Irineu Marinho, 52 - Centro - RJ

Título do desenho

PLANTA UNIDADE 107 - 1º PAVIMENTO

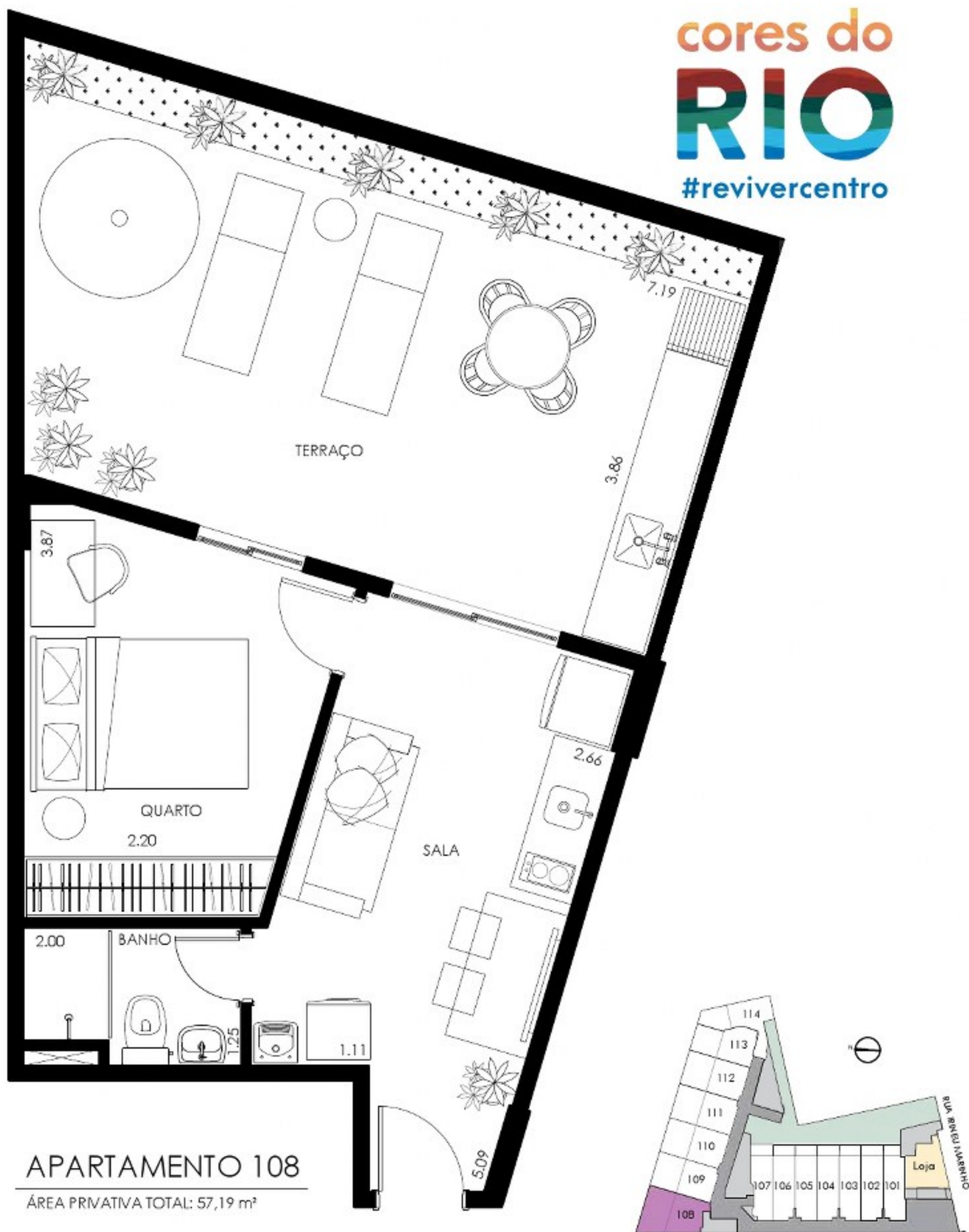


Data:

04.10.21

Escala

1:50



APARTAMENTO 108

ÁREA PRIVATIVA TOTAL: 57,19 m²

NOTA: As cotas indicadas estão em acabado e podem sofrer variações em função de questões construtivas, de instalações, estruturais ou de acordo com o desenvolvimento da obra

Identificação do empreendimento

CORES DO RIO

Rua Irineu Marinho, 52 - Centro - RJ

Título do desenho

PLANTA UNIDADE 108 - 1º PAVIMENTO

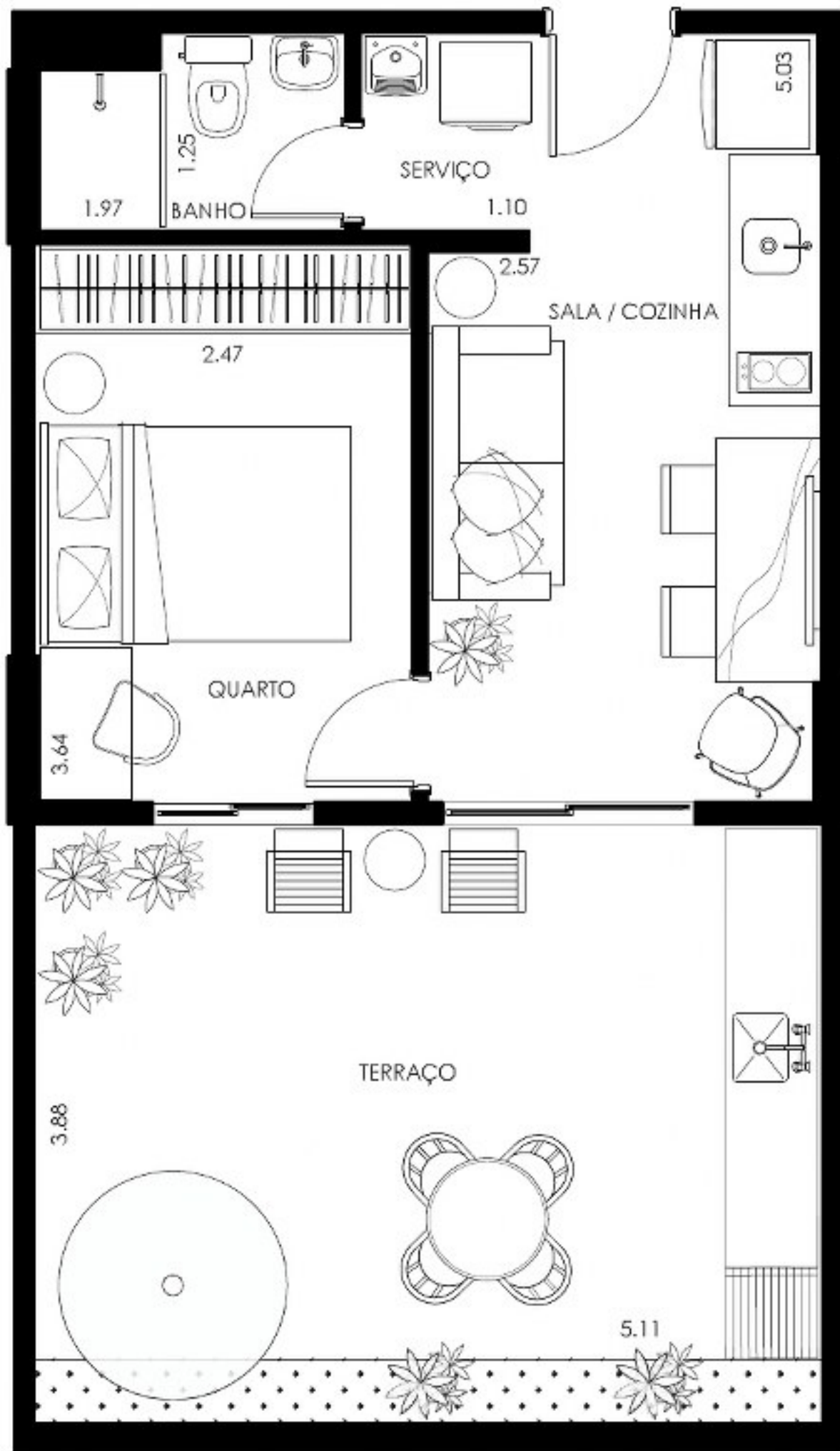


Data:

04.10.21

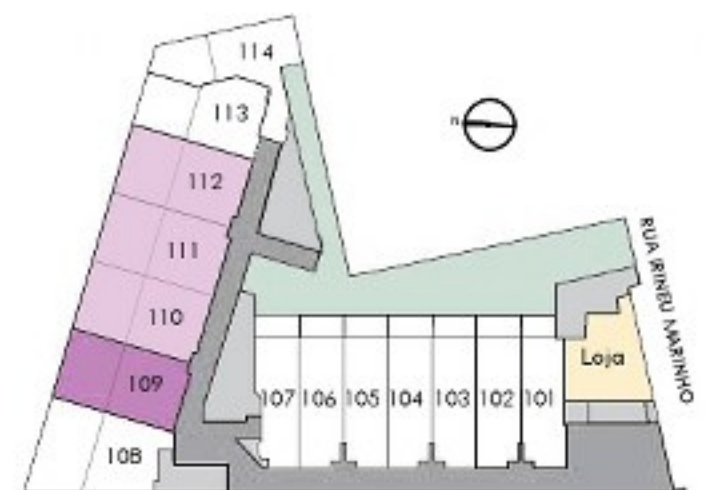
Escala

1:50



APARTAMENTOS 109, 110, 111 E 112

ÁREA PRIVATIVA TOTAL: 50,02 m²



NOTA: As cotas indicadas estão em acabado e podem sofrer variações em função de questões construtivas, de instalações, estruturais ou de acordo com o desenvolvimento da obra

Identificação do empreendimento

CORES DO RIO

Rua Irineu Marinho, 52 - Centro - RJ

Título do desenho

PLANTA UNIDADES 109, 110, 111 e 112 - 1º PAVIMENTO

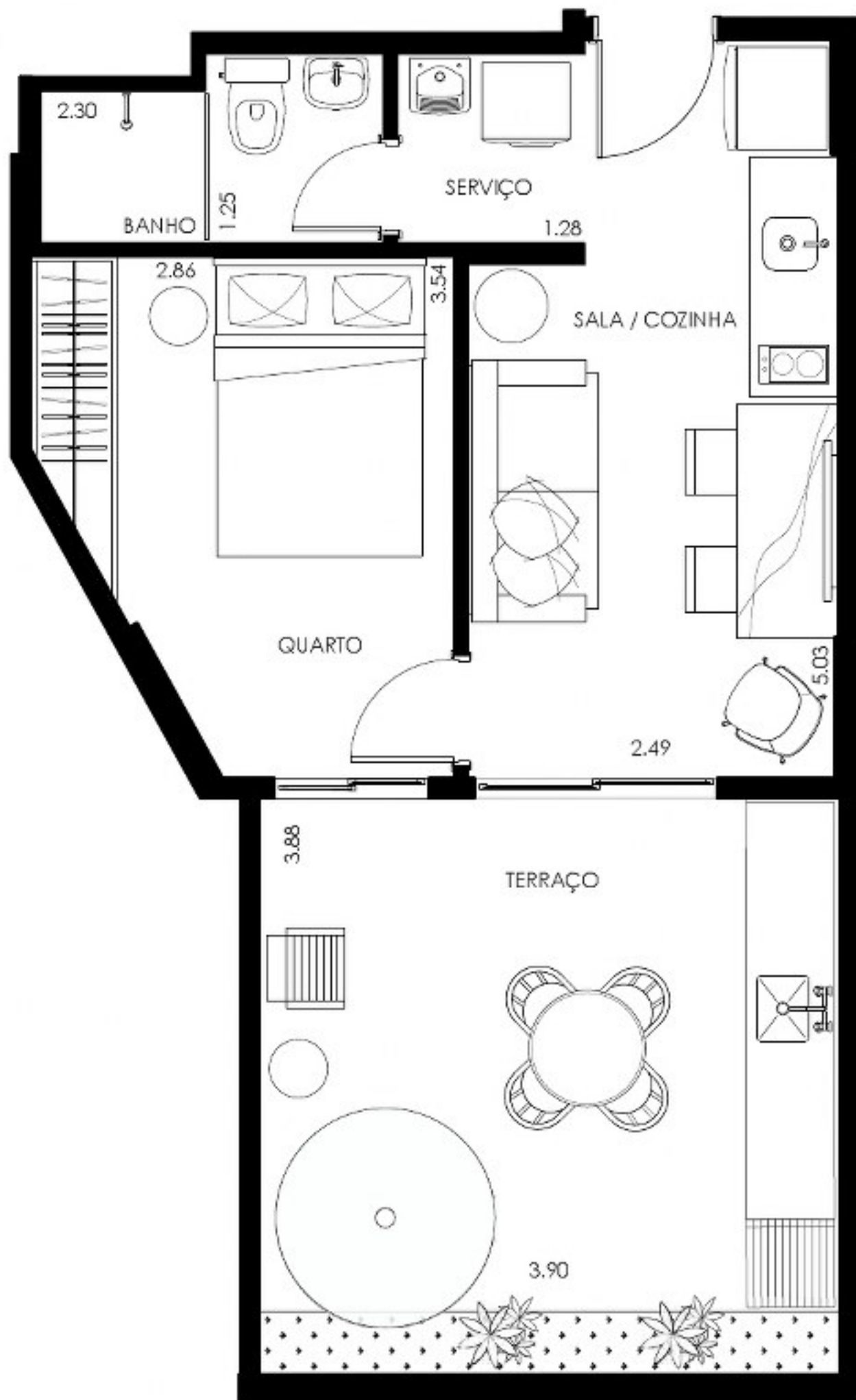


Data:

04.10.21

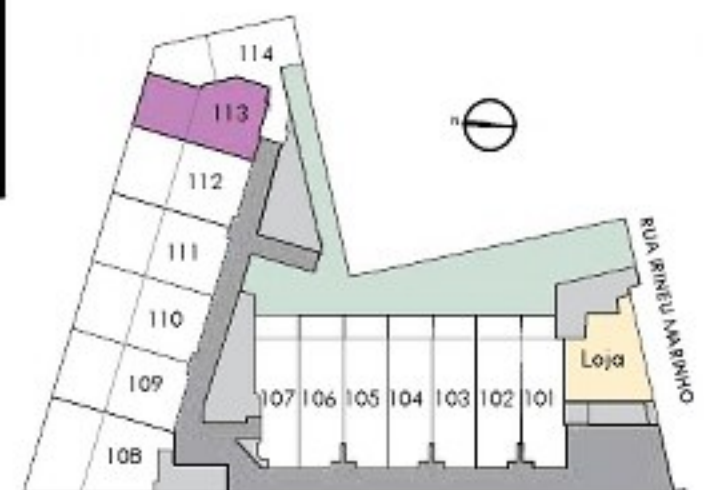
Escala

1:50



APARTAMENTO 113

ÁREA PRIVATIVA TOTAL: 44,56 m²



NOTA: As cotas indicadas estão em acabado e podem sofrer variações em função de questões construtivas, de instalações, estruturais ou de acordo com o desenvolvimento da obra

Identificação do empreendimento

CORES DO RIO

Rua Irineu Marinho, 52 - Centro - RJ

Título do desenho

PLANTA UNIDADE 113 - 1º PAVIMENTO

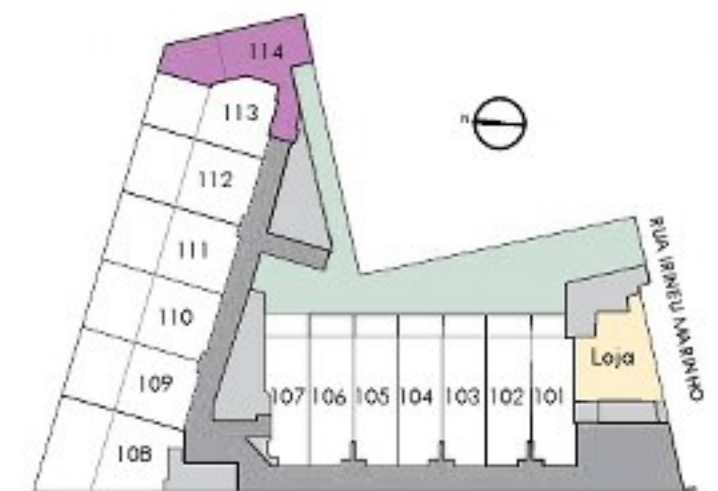
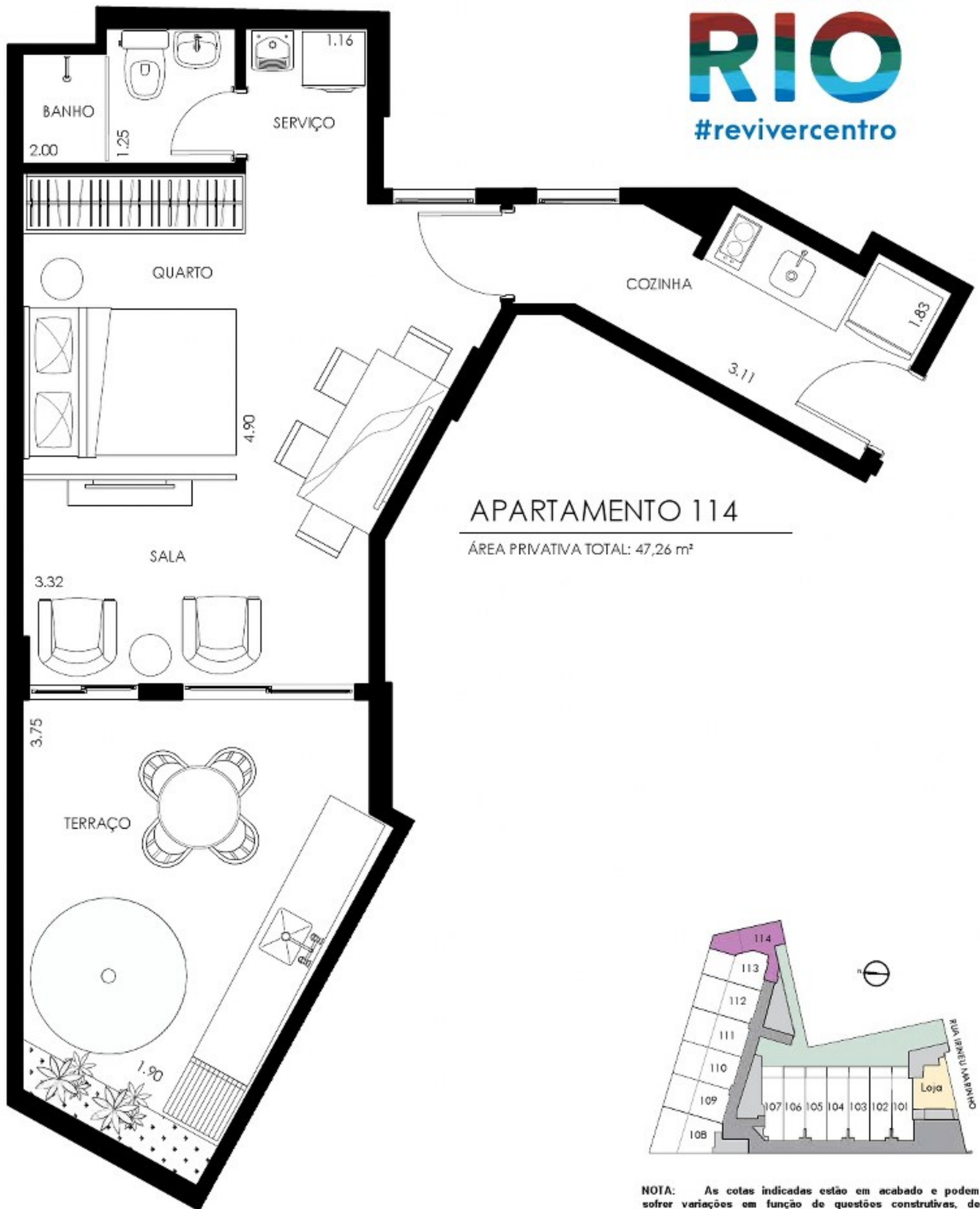


Data:

04.10.21

Escala

1:50



NOTA: As cotas indicadas estão em acabado e podem sofrer variações em função de questões construtivas, de instalações, estruturais ou de acordo com o desenvolvimento da obra

Identificação do empreendimento

CORES DO RIO

Rua Irineu Marinho, 52 - Centro - RJ

Título do desenho

PLANTA UNIDADE 114 - 1º PAVIMENTO



Data:

04.10.21

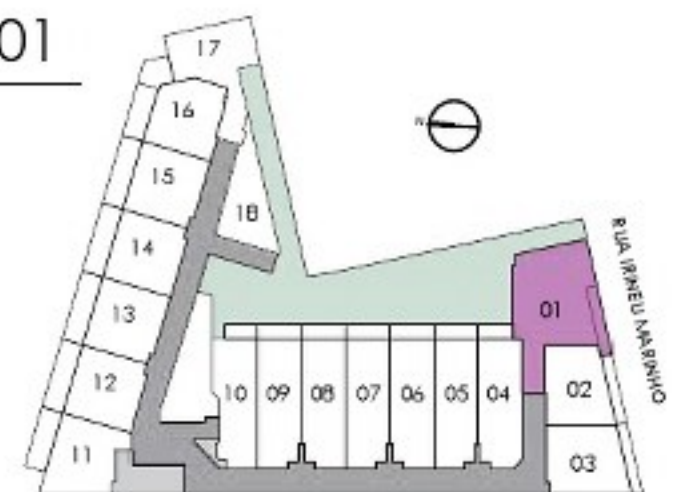
Escala

1:50



APARTAMENTOS 201 a 701

ÁREA PRIVATIVA TOTAL: 53,65 m²



NOTA: As cotas indicadas estão em acabado e podem sofrer variações em função de questões construtivas, de instalações, estruturais ou de acordo com o desenvolvimento da obra

Identificação do empreendimento

CORES DO RIO

Rua Irineu Marinho, 52 - Centro - RJ

Título do desenho

PLANTA UNIDADES 201 a 701 - 2º ao 7º PAVIMENTOS



Data:

04.10.21

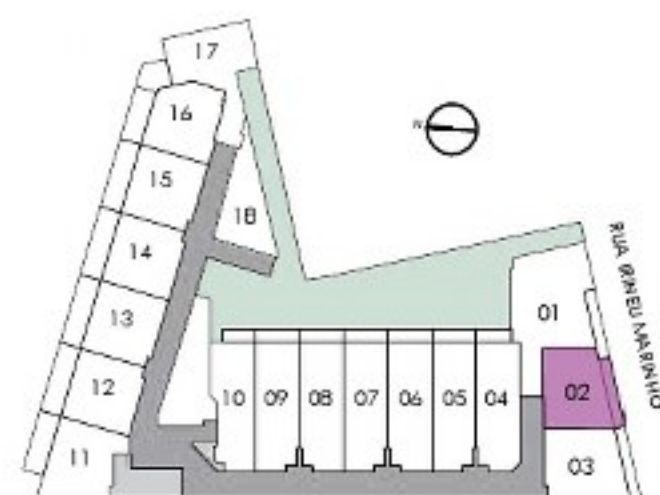
Escala

1:50



APARTAMENTOS 202 a 702

ÁREA PRIVATIVA TOTAL: 32,28 m²



NOTA: As cotas indicadas estão em acabado e podem sofrer variações em função de questões construtivas, de instalações, estruturais ou de acordo com o desenvolvimento da obra

Identificação do empreendimento

CORES DO RIO

Rua Irineu Marinho, 52 - Centro - RJ

Título do desenho

PLANTA UNIDADES 202 a 702 - 2º a 7º PAVIMENTOS

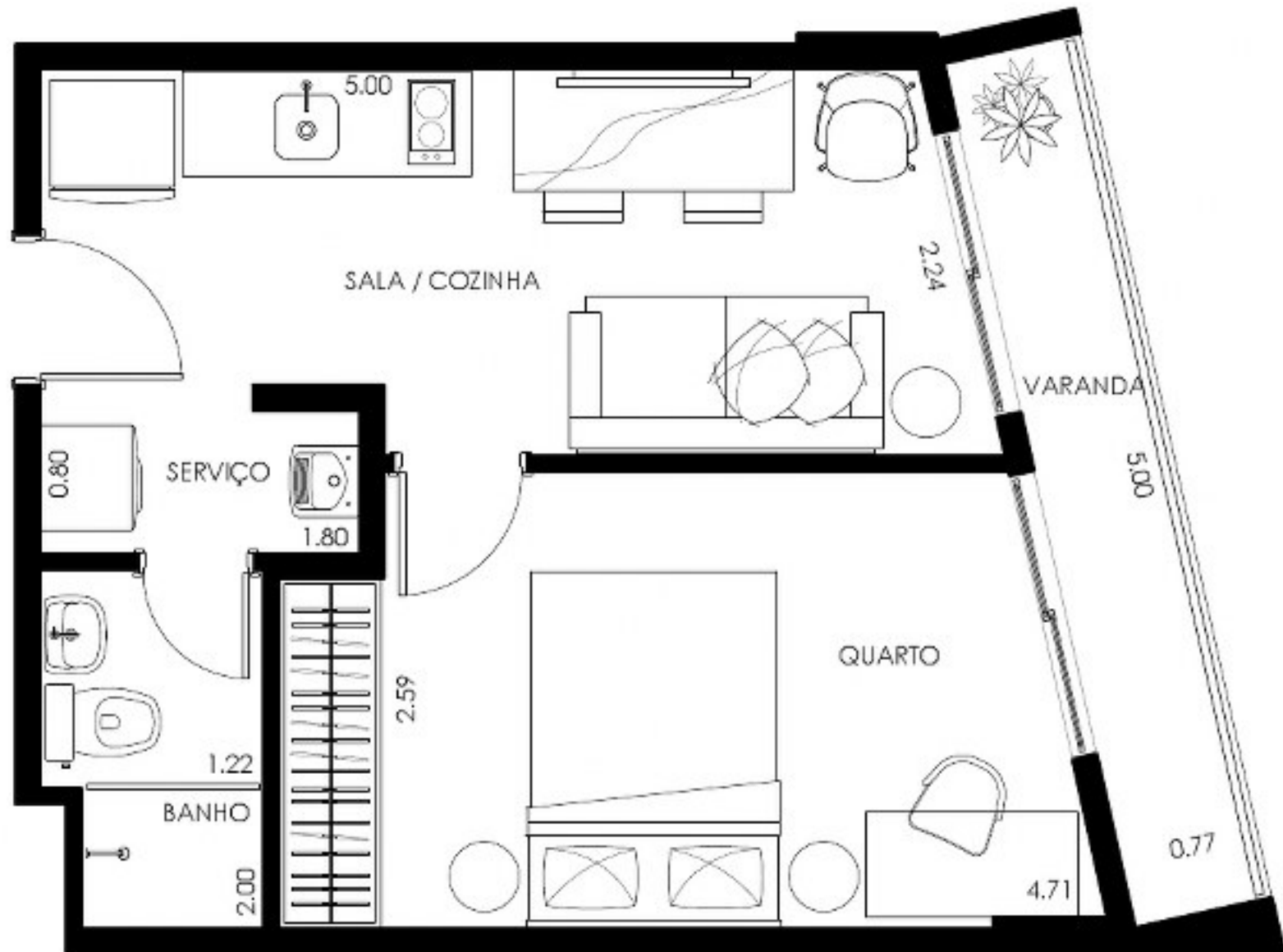


Data:

04.10.21

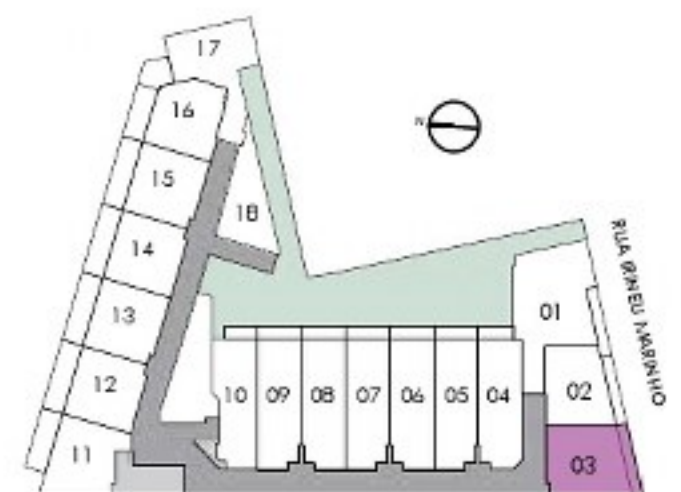
Escala

1:50



APARTAMENTOS 203 a 703

ÁREA PRIVATIVA TOTAL: 34,05 m²



NOTA: As cotas indicadas estão em acabado e podem sofrer variações em função de questões construtivas, de instalações, estruturais ou de acordo com o desenvolvimento da obra

Identificação do empreendimento

CORES DO RIO

Rua Irineu Marinho, 52 - Centro - RJ

Título do desenho

PLANTA UNIDADES 203 a 703 - 2º a 7º PAVIMENTOS

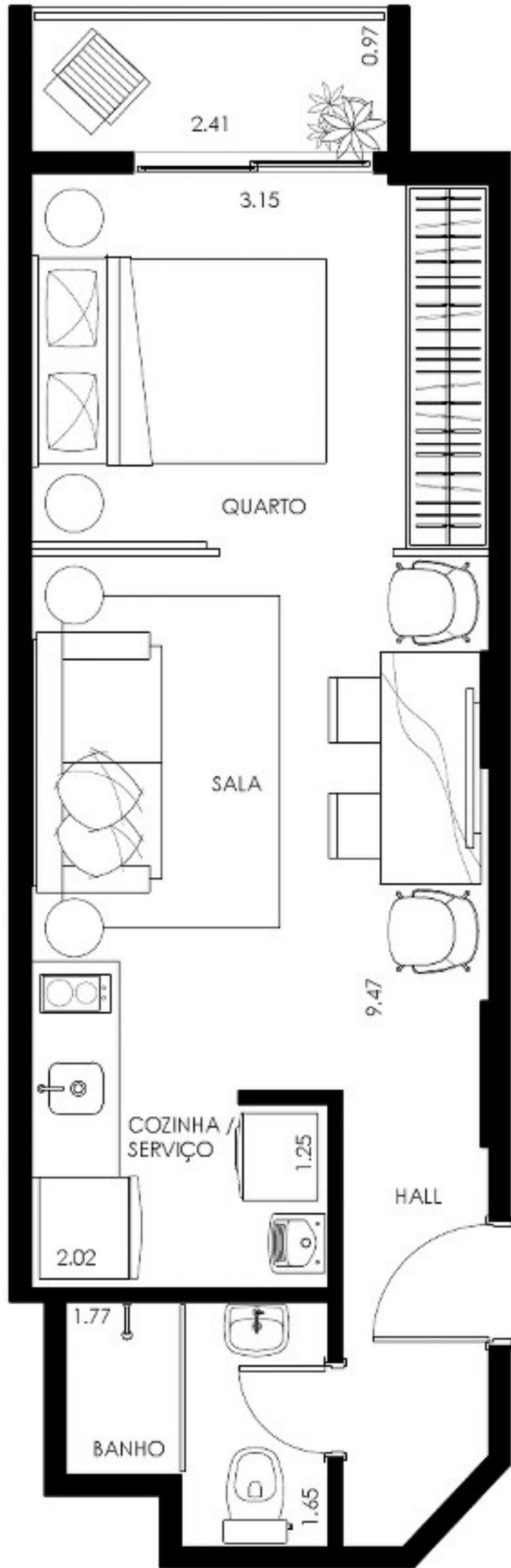


Data:

04.10.21

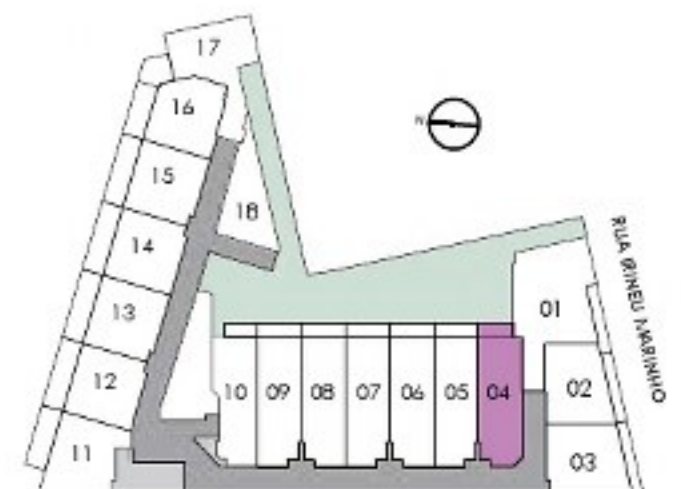
Escala

1:50



APARTAMENTOS 204 A 704

ÁREA PRIVATIVA TOTAL: 34,34 m²



NOTA: As cotas indicadas estão em acabado e podem sofrer variações em função de questões construtivas, de instalações, estruturais ou de acordo com o desenvolvimento da obra

Identificação do empreendimento

CORES DO RIO

Rua Irineu Marinho, 52 - Centro - RJ

Título do desenho

PLANTA UNIDADES 204 a 704 - 2º a 7º PAVIMENTOS

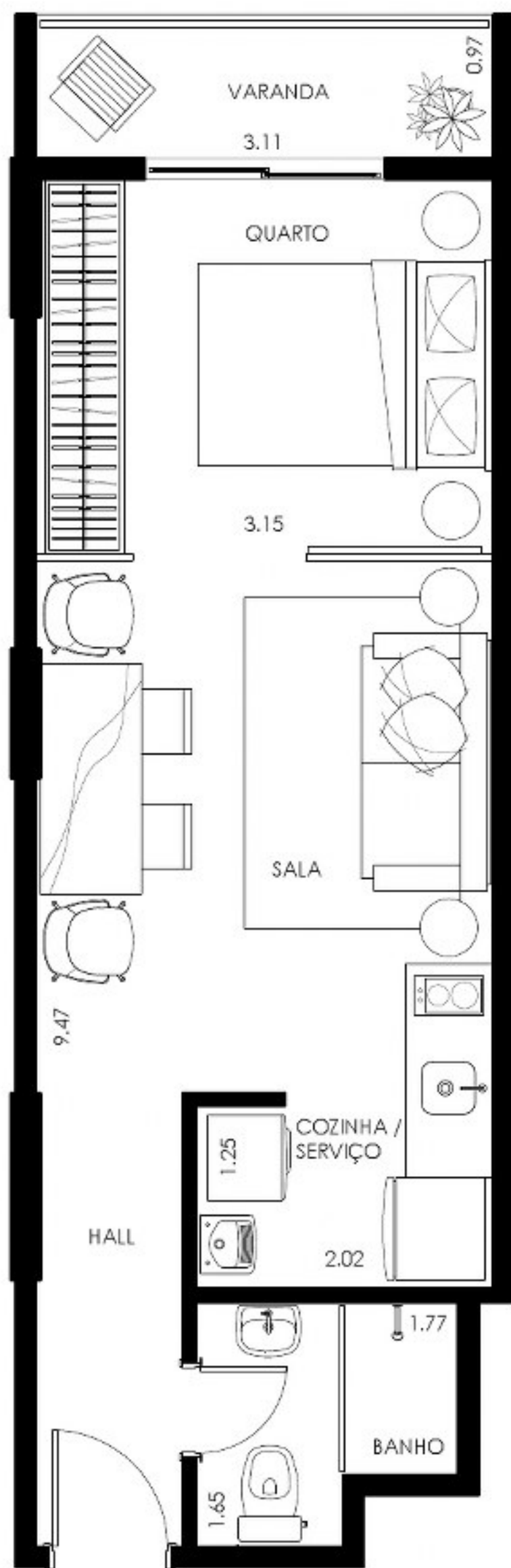


Data:

04.10.21

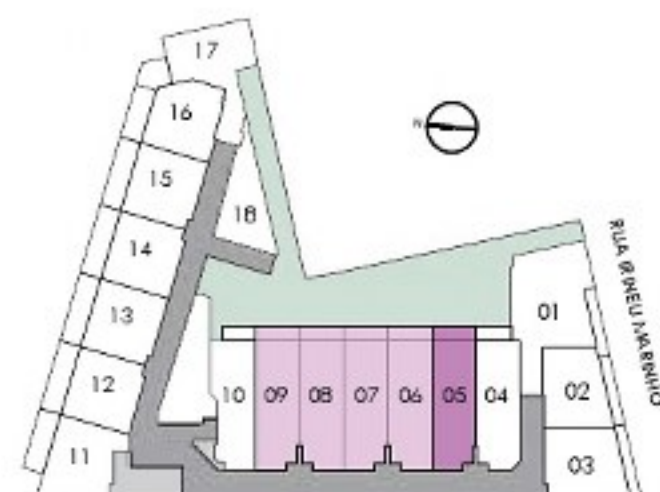
Escala

1:50



APARTAMENTOS 205 a 705, 206 a 706,
 207 a 707, 208 a 708 e 209 a 709.

ÁREA PRIVATIVA TOTAL: 34,92 m²



NOTA: As cotas indicadas estão em acabado e podem sofrer variações em função de questões construtivas, de instalações, estruturais ou de acordo com o desenvolvimento da obra

Identificação do empreendimento

CORES DO RIO

Rua Irineu Marinho, 52 - Centro - RJ

Título do desenho

PLANTA UNIDADES 205 a 705, 206 a 706, 207 a 707,
 208 a 708, 209 a 709 - 2º a 7º PAVIMENTOS

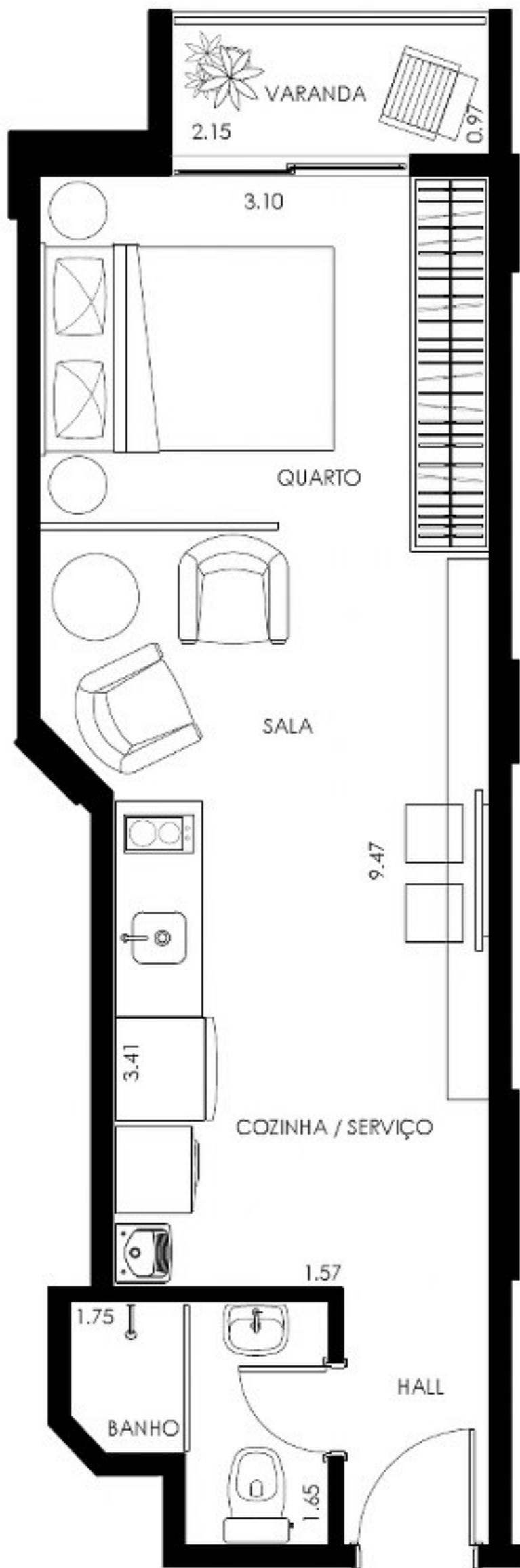


Data:

04.10.21

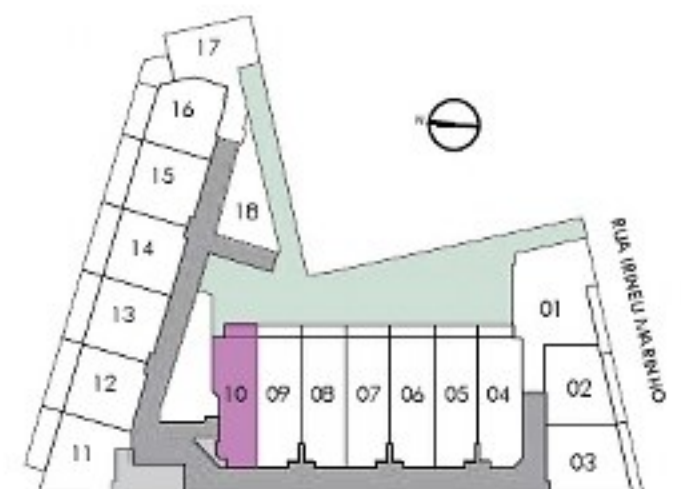
Escala

1:50



APARTAMENTOS 210 a 710

ÁREA PRIVATIVA TOTAL: 32,19 m²



NOTA: As cotas indicadas estão em acabado e podem sofrer variações em função de questões construtivas, de instalações, estruturais ou de acordo com o desenvolvimento da obra

Identificação do empreendimento

CORES DO RIO

Rua Irineu Marinho, 52 - Centro - RJ

Título do desenho

PLANTA UNIDADES 210 a 710 - 2º a 7º PAVIMENTOS

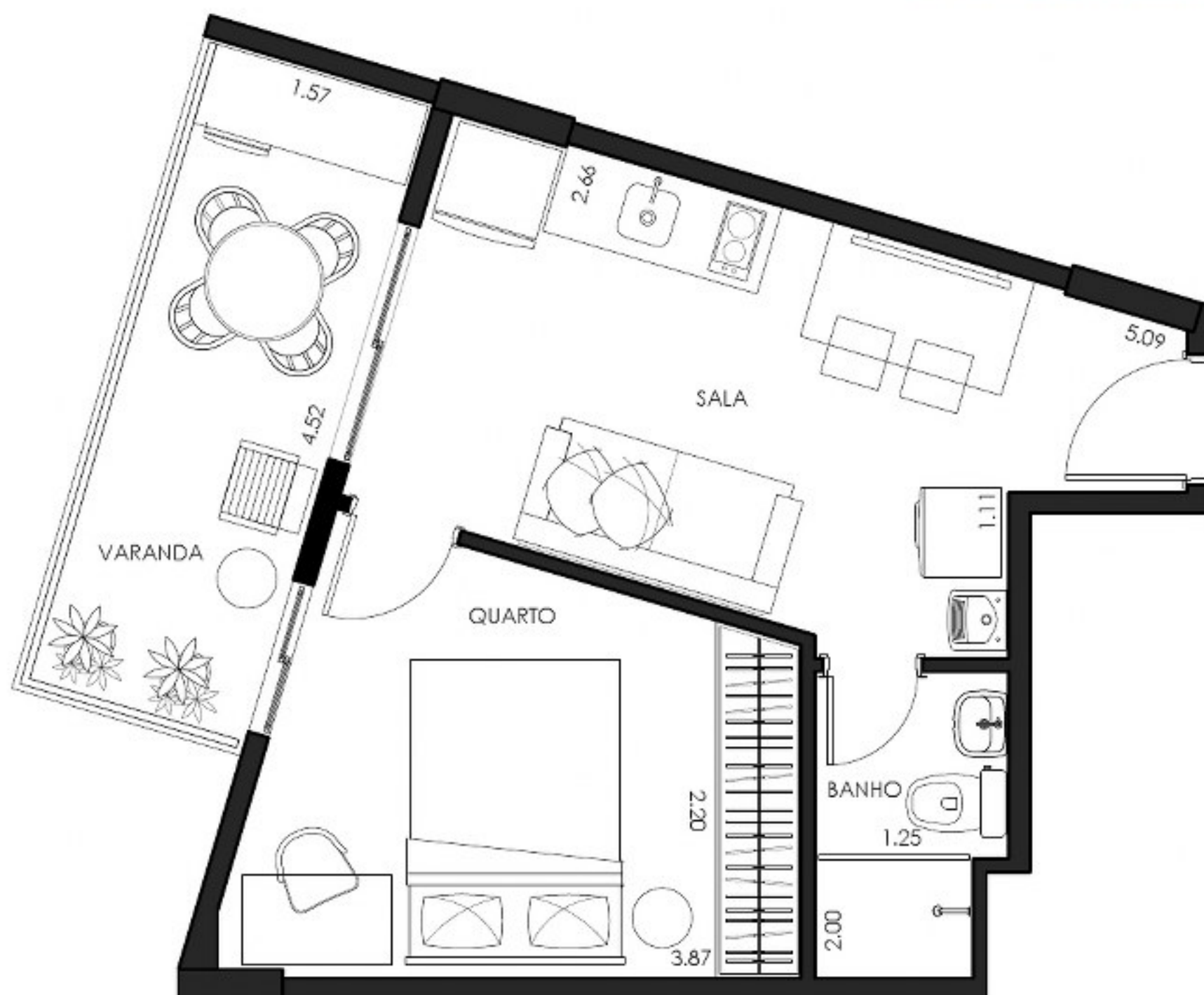


Data:

04.10.21

Escala

1:50



APARTAMENTOS 211 a 711

ÁREA PRIVATIVA TOTAL: 35,98 m²



NOTA: As cotas indicadas estão em acabamento e podem sofrer variações em função de questões construtivas, de instalações, estruturais ou de acordo com o desenvolvimento da obra

Identificação do empreendimento

CORES DO RIO

Rua Irineu Marinho, 52 - Centro - RJ

Título do desenho

PLANTA UNIDADES 211 a 711 - 2º a 7º PAVIMENTOS

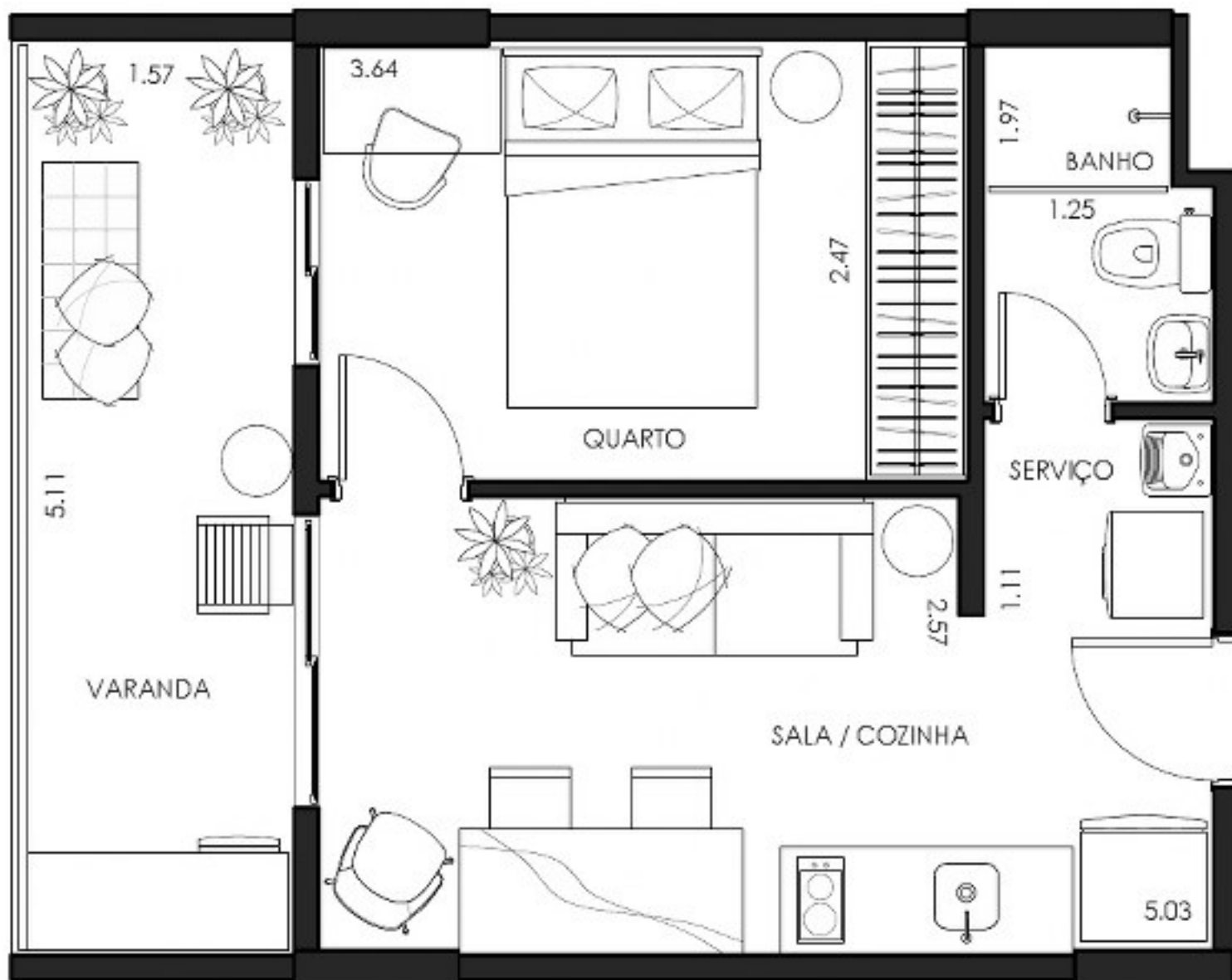


Data:

04.10.21

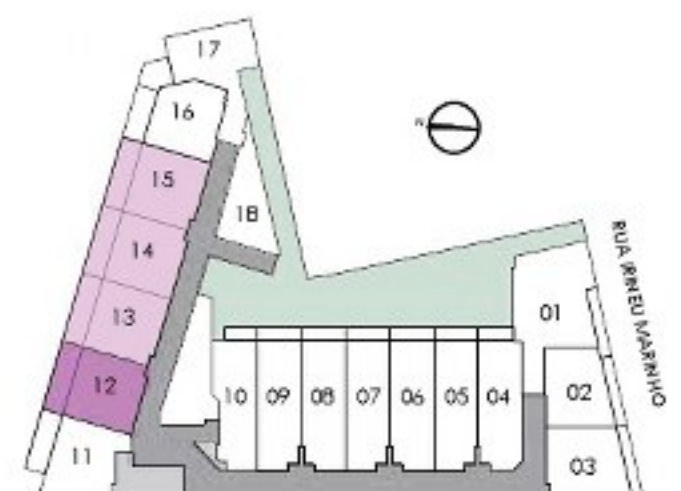
Escala

1:50



APARTAMENTOS 212 a 712, 213 a 713,
214 a 714 e 215 a 715.

ÁREA PRIVATIVA TOTAL: 36,58 m²



NOTA: As cotas indicadas estão em acabado e podem sofrer variações em função de questões construtivas, de instalações, estruturais ou de acordo com o desenvolvimento da obra

Identificação do empreendimento

CORES DO RIO

Rua Irineu Marinho, 52 - Centro - RJ

Título do desenho

**PLANTA UNIDADES 212 a 712, 213 a 713, 214 a 714 e 215 a 715 -
2º a 7º PAVIMENTOS**

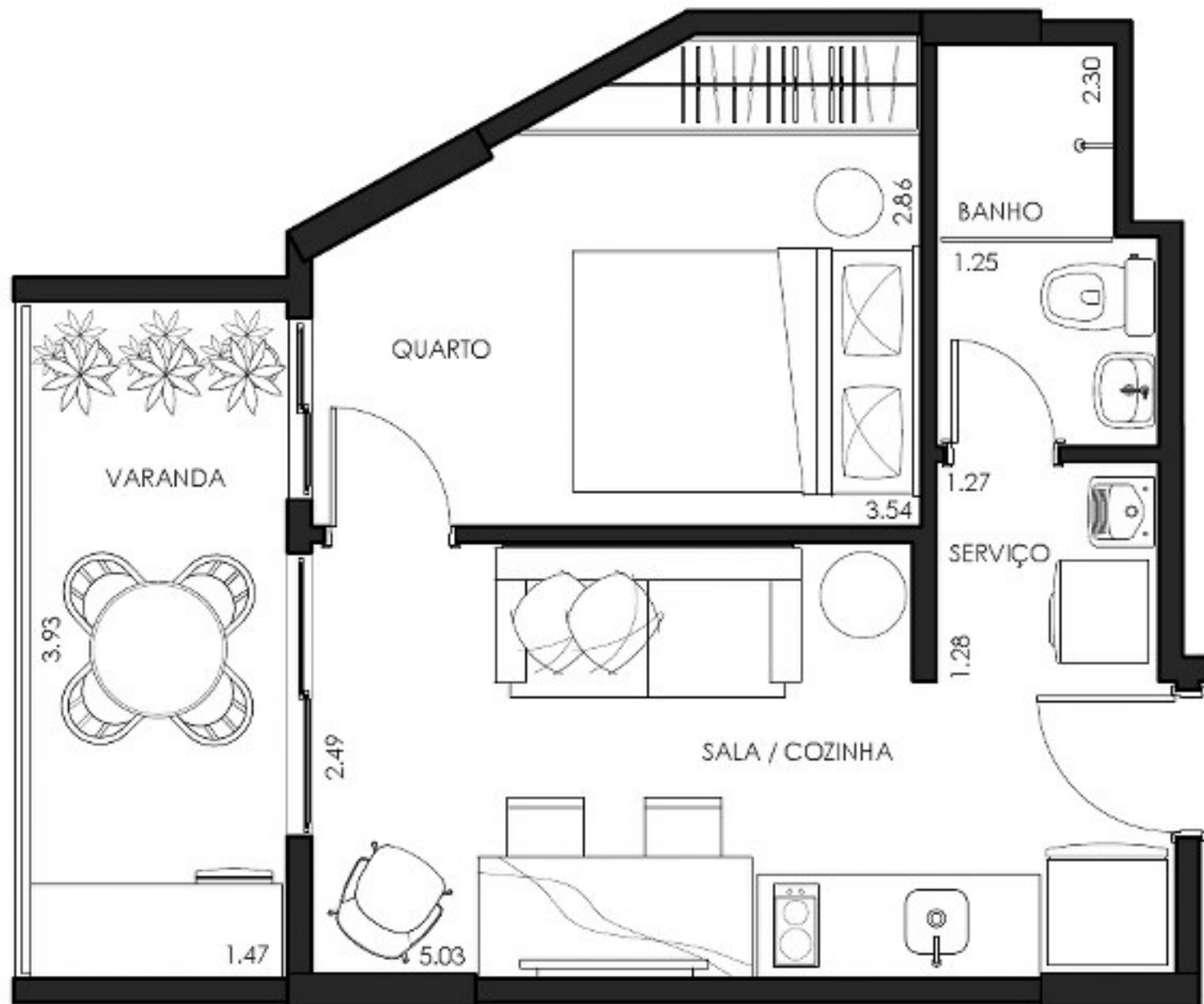


Data:

04.10.21

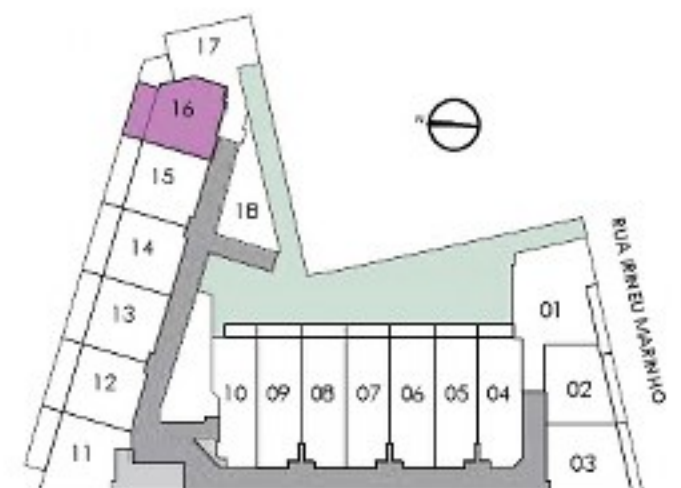
Escala

1:50



APARTAMENTOS 216 a 716

ÁREA PRIVATIVA TOTAL: 34,18 m²



NOTA: As cotas indicadas estão em acabado e podem sofrer variações em função de questões construtivas, de instalações, estruturais ou de acordo com o desenvolvimento da obra

Identificação do empreendimento

CORES DO RIO

Rua Irineu Marinho, 52 - Centro - RJ

Título do desenho

PLANTA UNIDADES 216 a 716 - 2º a 7º PAVIMENTOS



Data:

04.10.21

Escala

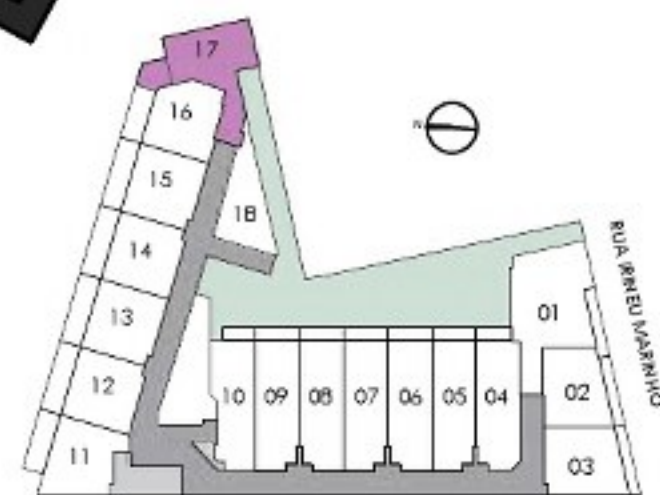
1:50



APARTAMENTOS 217 a 717

ÁREA PRIVATIVA TOTAL: 38,17 m²

cores do
RIO
#revivercentro



NOTA: As cotas indicadas estão em acabado e podem sofrer variações em função de questões construtivas, de instalações, estruturais ou de acordo com o desenvolvimento da obra

Identificação do empreendimento

CORES DO RIO

Rua Irineu Marinho, 52 - Centro - RJ

Título do desenho

PLANTA UNIDADES 217 a 717 - 2º a 7º PAVIMENTOS

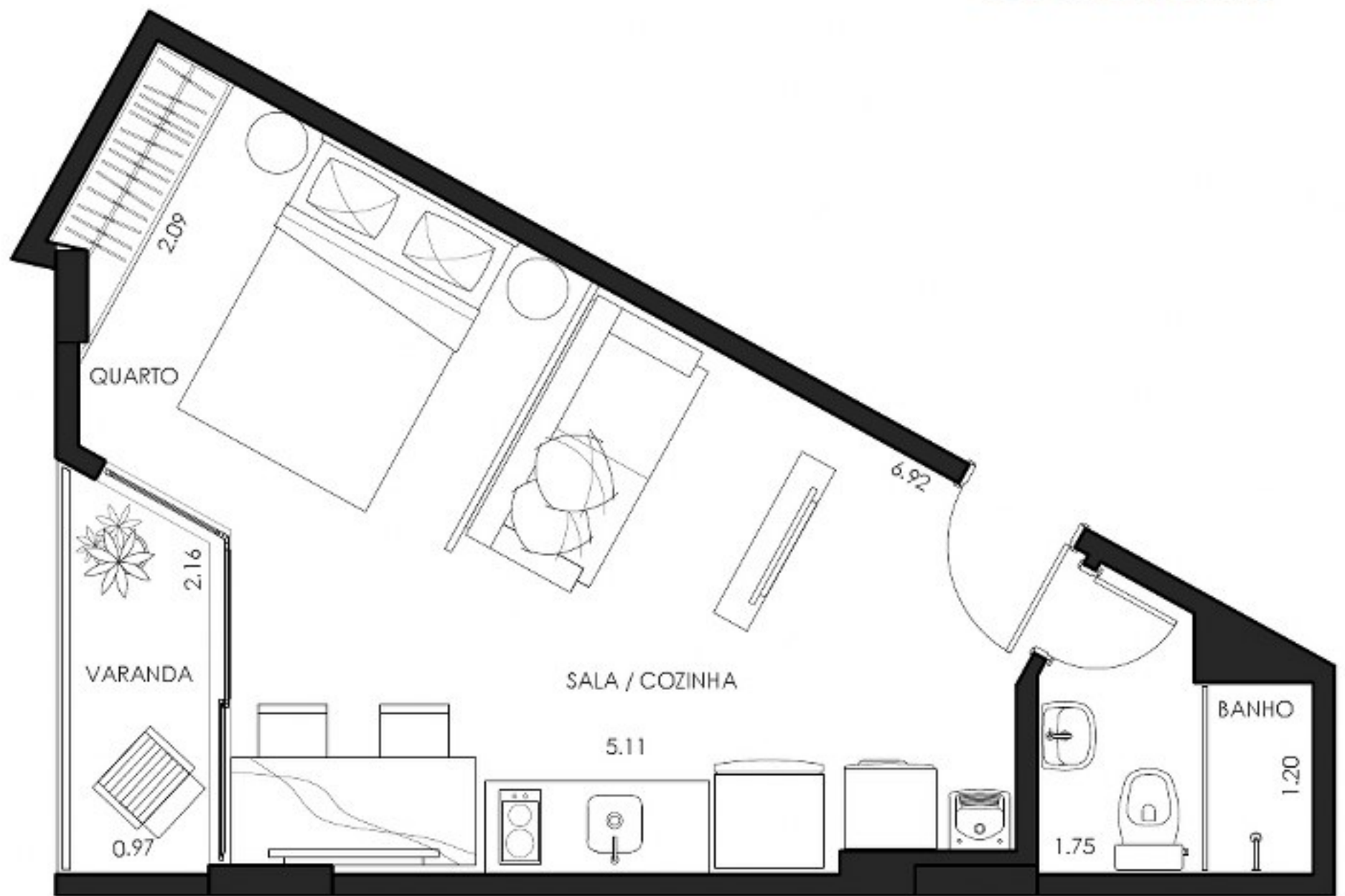


Data:

04.10.21

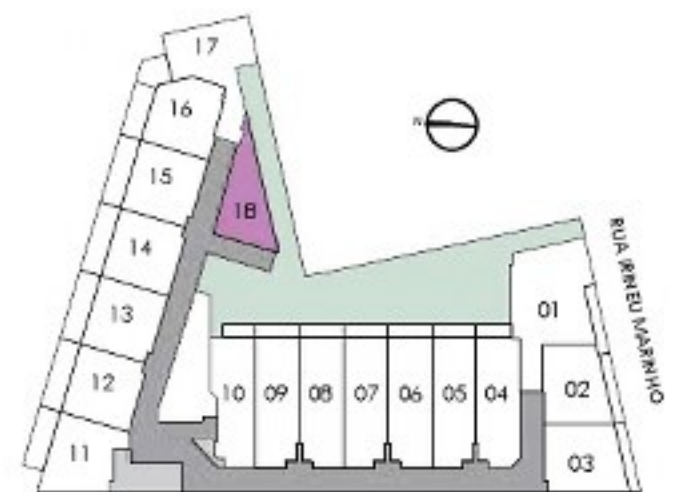
Escala

1:50



APARTAMENTOS 318 a 718

ÁREA PRIVATIVA TOTAL: 31,23 m²



NOTA: As cotas indicadas estão em acabado e podem sofrer variações em função de questões construtivas, de instalações, estruturais ou de acordo com o desenvolvimento da obra

Identificação do empreendimento

CORES DO RIO

Rua Irineu Marinho, 52 – Centro – RJ

Título do desenho

PLANTA UNIDADES 318 a 718 – 3º a 7º PAVIMENTOS

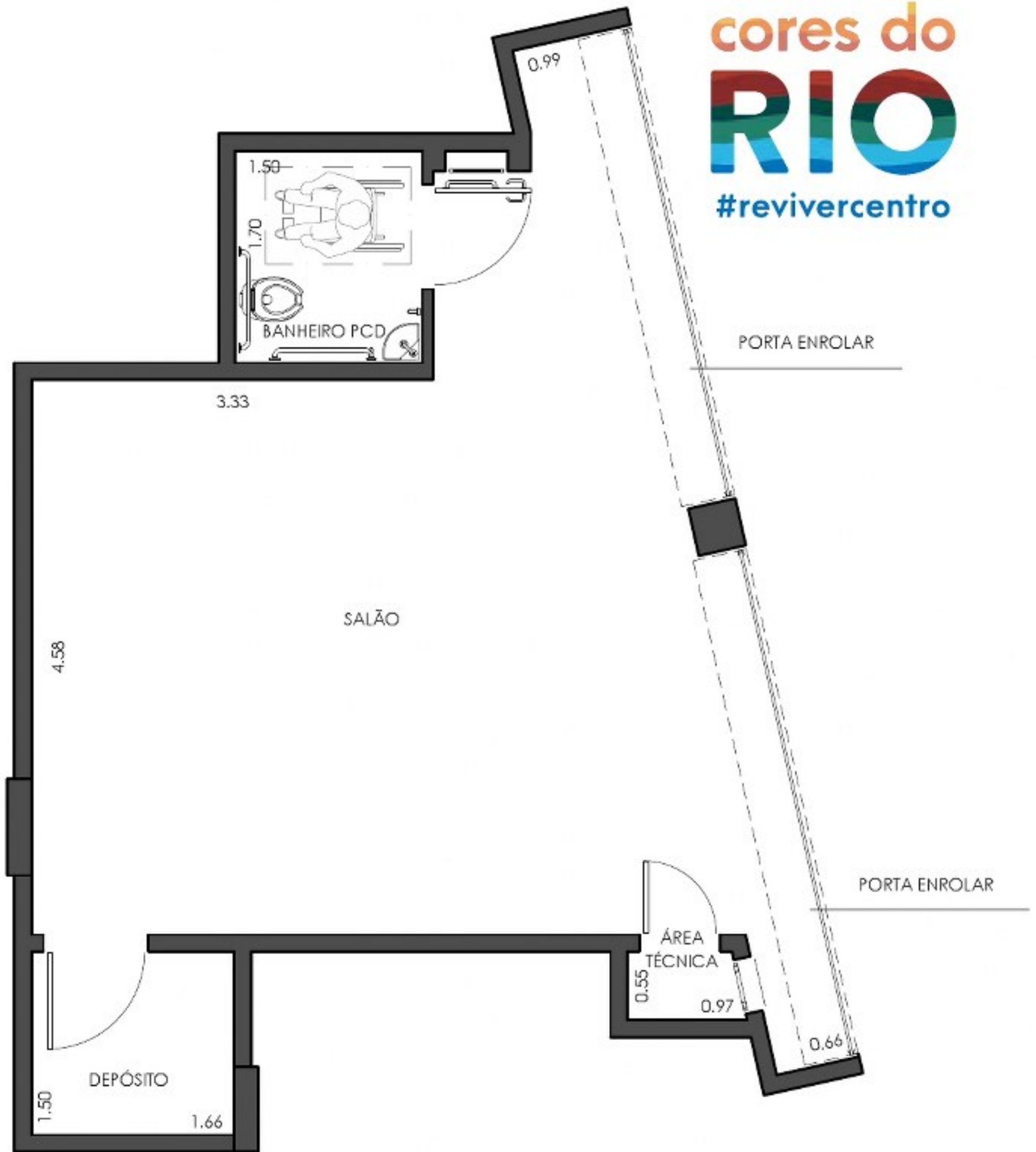


Data:

04.10.21

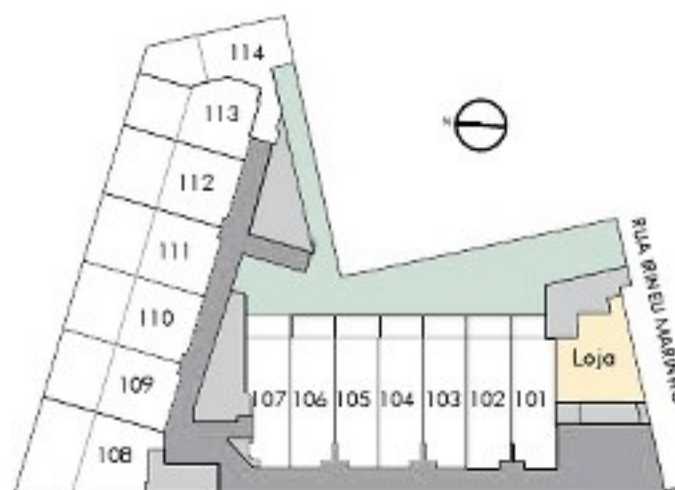
Escala

1:50



LOJA

ÁREA PRIVATIVA TOTAL: 42,53 m²



NOTA: As cotas indicadas estão em acabado e podem sofrer variações em função de questões construtivas, de instalações, estruturais ou de acordo com o desenvolvimento da obra

Identificação do empreendimento

CORES DO RIO

Rua Irineu Marinho, 52 - Centro - RJ

Título do desenho

PLANTA LOJA - 1º PAVIMENTO



Data:

04.10.21

Escala

1:50