

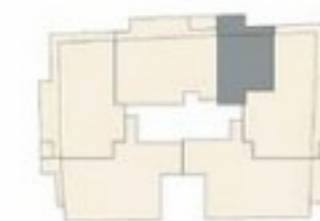




#### OPÇÃO 01

##### Unidades Duplex 203 e 403

Adoção é apenas uma sugestão.  
As cotas são medidas de eixo a eixo de parede podendo sofrer alterações durante a obra.  
A aprovação deste projeto encontra-se em análise nos órgãos públicos competentes, podendo sofrer alterações nas formas, dimensões, especificações e programa.

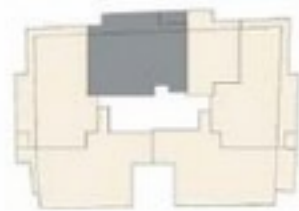


#### OPÇÃO 01

##### Unidades Duplex 203 e 403

Adoção é apenas uma sugestão.  
As cotas são medidas de eixo a eixo de parede podendo sofrer alterações durante a obra.  
A aprovação deste projeto encontra-se em análise nos órgãos públicos competentes, podendo sofrer alterações nas formas, dimensões, especificações e programa.





**OPÇÃO 01**

**Unidades 103, 204, 303 e 404**

Adesoração é apenas uma sugestão.  
As cotas são medidas de eixo a eixo de parede podendo sofrer alterações durante a obra.  
A aprovação deste projeto encontra-se em análise nos órgãos públicos competentes, podendo sofrer alterações nas formas, dimensões, especificações e programa.

/ OPÇÃO 2



/ OPÇÃO 3



**OPÇÃO 01**

**Unidades 104, 205, 304 e 405**

Adesoração é apenas uma sugestão.  
As cotas são medidas de eixo a eixo de parede podendo sofrer alterações durante a obra.  
A aprovação deste projeto encontra-se em análise nos órgãos públicos competentes, podendo sofrer alterações nas formas, dimensões, especificações e programa.

/ OPÇÃO 2



/ OPÇÃO 3



### OPÇÃO 01

#### Unidades 105, 206, 305 e 406

Adequação é apenas uma sugestão.  
As cotas são medidas de eixo a eixo de parede podendo sofrer alterações durante a obra.  
A aprovação deste projeto encontra-se em análise nos órgãos públicos competentes, podendo sofrer alterações nas formas, dimensões, especificações e programa.



### /OPÇÃO 2



### /OPÇÃO 3



### OPÇÃO 01

#### COBERTURA LINEAR 502

Adequação é apenas uma sugestão.  
As cotas são medidas de eixo a eixo de parede podendo sofrer alterações durante a obra.  
A aprovação deste projeto encontra-se em análise nos órgãos públicos competentes, podendo sofrer alterações nas formas, dimensões, especificações e programa.





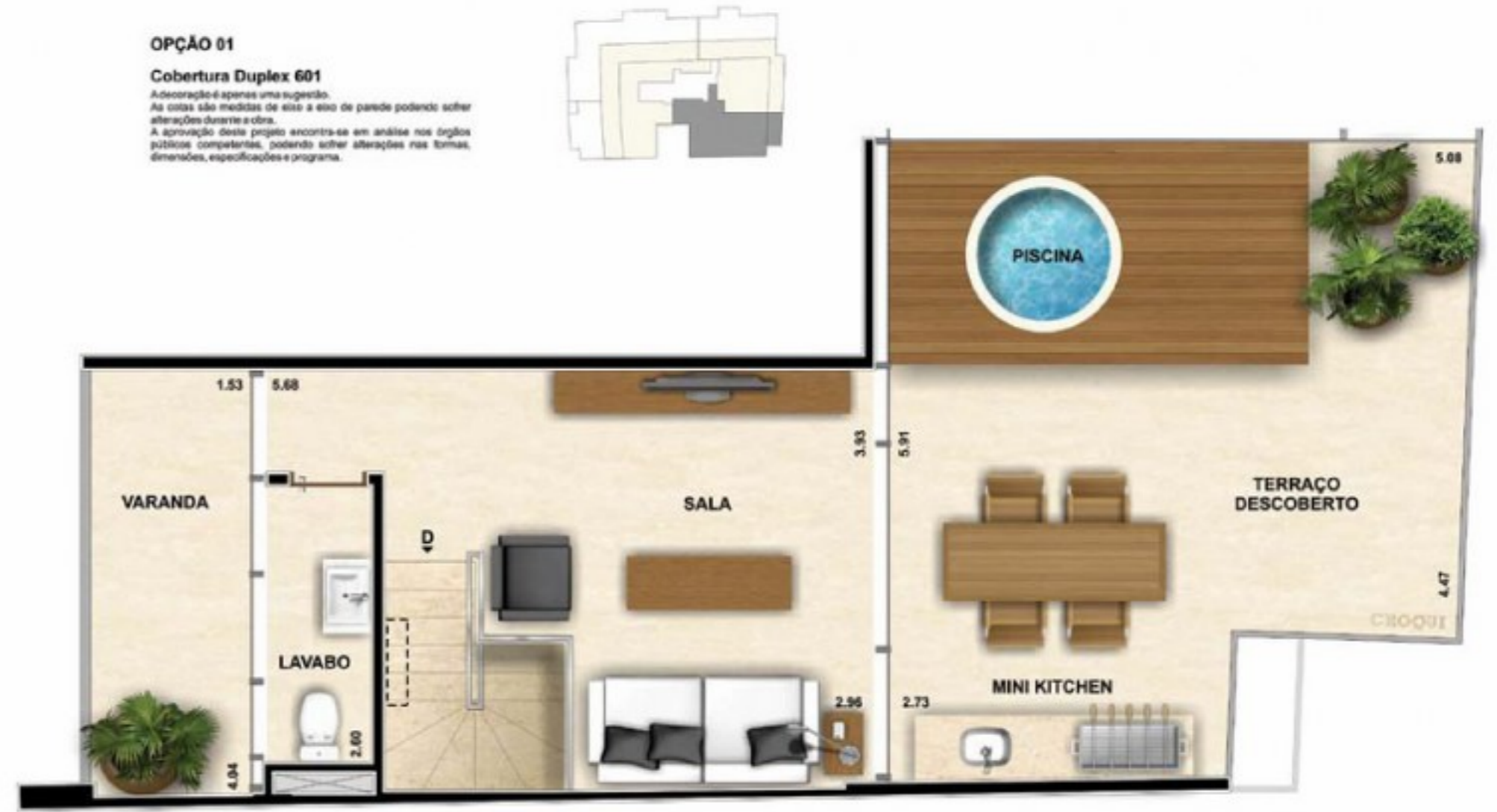
**OPÇÃO 01**  
**COBERTURA LINEAR 504**

A decoração é apenas uma sugestão. As cotas são medidas de eixo a eixo de parede podendo sofrer alterações durante a obra. A aprovação deste projeto encontra-se em análise nos órgãos públicos competentes, podendo sofrer alterações nas formas, dimensões, especificações e programa.





PAVIMENTO INFERIOR



PAVIMENTO SUPERIOR



**OPÇÃO 01**

**Cobertura Duplex 602**

Adequação é apenas uma sugestão. As cotas são medidas de eixo a eixo de parede podendo sofrer alterações durante a obra. A aprovação deste projeto encontra-se em análise nos órgãos públicos competentes, podendo sofrer alterações nas formas, dimensões, especificações e programa.



**PAVIMENTO INFERIOR**

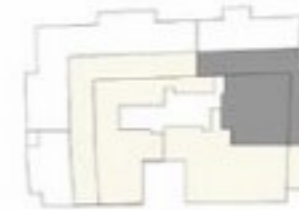


**PAVIMENTO SUPERIOR**

**OPÇÃO 01**

**Cobertura Duplex 602**

Adequação é apenas uma sugestão. As cotas são medidas de eixo a eixo de parede podendo sofrer alterações durante a obra. A aprovação deste projeto encontra-se em análise nos órgãos públicos competentes, podendo sofrer alterações nas formas, dimensões, especificações e programa.



/ OPÇÃO 2



/ OPÇÃO 3



/ OPÇÃO 2



/ OPÇÃO 3

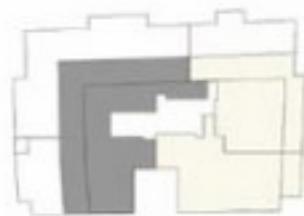


PAVIMENTO INFERIOR

**OPÇÃO 01**

**Cobertura Duplex 603**

Adecoration is just a suggestion.  
 As cotas são medidas de eixo a eixo de parede podendo sofrer alterações durante a obra.  
 A aprovação deste projeto encontra-se em análise nos órgãos públicos competentes, podendo sofrer alterações nas formas, dimensões, especificações e programa.



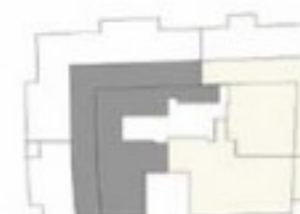
/ OPÇÃO 2



/ OPÇÃO 3



PAVIMENTO SUPERIOR



**OPÇÃO 01**

**Cobertura Duplex 603**

Adecoration is just a suggestion.  
 As cotas são medidas de eixo a eixo de parede podendo sofrer alterações durante a obra.  
 A aprovação deste projeto encontra-se em análise nos órgãos públicos competentes, podendo sofrer alterações nas formas, dimensões, especificações e programa.



/ OPÇÃO 2



/ OPÇÃO 3

PAVIMENTO SUPERIOR