

CYANO SABBBIA

- Ed. 2 -

4 SUÍTES

4 SUÍTES

SALA DE ESTAR E JANTAR

LAVABO

SALA ÍNTIMA

COZINHA

COPA

ÁREA DE SERVIÇO

QUARTO DE SERVIÇO

BANHEIRO DE SERVIÇO

VARANDA COM ÁREA GOURMET

CYANO SABBIA

-01-
4 SUÍTES

ÁREA DA UNIDADE	
ÁREA FECHADA	296,62 m ²
ÁREA ABERTA	70,60 m ²
APT	367,22 m ²



PEDRA DA GAVEA

PRAIA DA BARRA



Notas:
 - Plantas ilustrativas sem sugestão de decoração;
 - Os móveis e equipamentos não são parte integrante do contrato;
 - As cotas são medidas de eixo a eixo das paredes, podendo sofrer alterações no decorrer da obra;
 - Os planos e estudos poderão sofrer alterações durante a obra;
 - Esta planta possui sobre as paredes decorativas de exigências técnicas e estruturais e do atendimento das posturas municipais, concessionárias e do local;
 - Somente serão entregues as bancadas das cozinhas, varandas e terraços onde estão representadas as cotas;
 - As exigências poderão sofrer modificação de especificação e medidas.





PEDRA DA GAVEIA

CYANO SABBIA

-02-
4 SUÍTES

ÁREA DA UNIDADE	
ÁREA FECHADA	318,30 m ²
ÁREA ABERTA	62,21 m ²
APT	380,51 m ²



Notas:
 - Planos executivos com suposto de decoração;
 - Os móveis e equipamentos não são parte integrante do contrato;
 - As cotas são medidas de eixo a eixo das paredes, podendo sofrer alterações no decorrer da obra;
 - Os pilares e traços poderão sofrer alterações durante a obra;
 - Esta planta poderá sofrer variações decorrentes de exigências técnicas e estruturais e de atendimento das posturas municipais, concessionárias e do local;
 - Sempre serão entregues as bancadas das cozinhas, varandas e terrapés onde estão representados as cubas;
 - As esquadrias poderão sofrer modificação de especificação e medidas.



CYANO SABBIA

-03-
4 SUÍTES

ÁREA DA UNIDADE	
ÁREA FECHADA	307,00 m ²
ÁREA ABERTA	61,73 m ²
APT	368,73 m ²

PEDRA DA GAVEA



PRAIA DA BARRA

- Notas:
- Plantas estruturais com suposição de decoração;
 - Os móveis e equipamentos não são parte integrante do contrato;
 - As cotas são medidas de eixo a eixo das paredes, podendo sofrer alterações no decorrer da obra;
 - Os pilares e shafts poderão sofrer alterações durante a obra;
 - Esta planta poderá sofrer variações decorativas de exigências técnicas e estruturais e do alinhamento das posturas municipais, normodominantes e do local;
 - Somente serão entregues as bancadas das cozinhas, varandas e terraços onde estão representadas as cubas;
 - As esquadrias poderão sofrer modificação de especificação e medidas.



CYANO SABBIA

-601-
4 SUÍTES

ÁREA DA UNIDADE	
ÁREA FECHADA	345,70 m ²
ÁREA ABERTA	213,84 m ²
APT	559,54 m ²

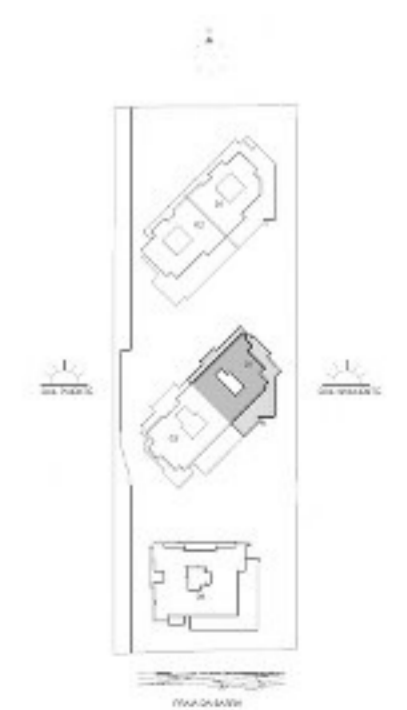


PEDRA DA GAVIÃO

PRAIA DA BARRA



- Notas:**
- Plantas ilustradas com sugestão de decoração;
 - Os móveis e equipamentos não são parte integrante do contrato;
 - As cotas são medidas de eixo a eixo das paredes, podendo sofrer alterações no decorrer da obra;
 - Os pilares e shafts poderão sofrer alterações durante a obra;
 - Esta planta poderá sofrer variações decorrentes de exigências técnicas e estruturais e de atendimento às posturas municipais, concessionárias e do local;
 - Somente serão entregues as bancadas das cozinhas, varandas e terraços onde estão representadas as coberturas;
 - As esquadrias poderão sofrer modificação de especificação e medidas.



CYANO SABBIA

-602-
4 SUÍTES

ÁREA DA UNIDADE	
ÁREA FECHADA	350,31 m ²
ÁREA ABERTA	250,73 m ²
APT	601,04 m ²



PEDRADA GAVEIA

PRAIA DA BARRA

- Notas:
- Plantas ilustrativas com sugestão de decoração;
 - Os móveis e equipamentos não são parte integrante do contrato;
 - As cotas são medidas de eixo a eixo das paredes, podendo sofrer alterações no decorrer da obra;
 - Os pilares e laje poderão sofrer alterações durante a obra;
 - Esta planta poderá sofrer variações decorrentes de exigências técnicas e estruturais e de atendimento das posturas municipais, concessionárias e do local;
 - Somente serão entregues as bancadas das cozinhas, varandas e terraços onde estão representadas as colunas;
 - As esquadrias poderão sofrer modificação de especificação e medidas.

