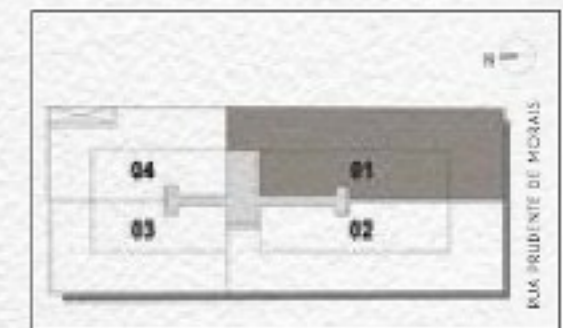
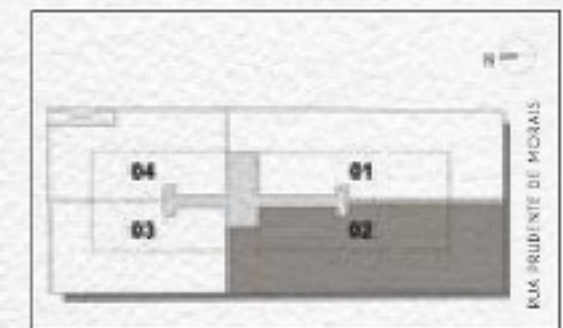


GARDEN - APARTAMENTO 101

ÁREA TOTAL: 111,77 M² (APTO) + 142,57 M² (TERRAÇO DESCOBERTO) = 254,34 M²

A DECORAÇÃO E REVESTIMENTOS SÃO MERAMENTE ILUSTRATIVOS OS MATERIAIS A SEREM UTILIZADOS NA CONSTRUÇÃO ESTÃO ESPECIFICADOS NO MEMORIAL DESCRITIVO. ESTA É UMA PLANTA PROVISÓRIA SUJEITA A ALTERAÇÃO SEM AVISO PRÉVIO. O PROJETO PODERÁ SOFRER MODIFICAÇÕES DECORRENTES DAS POSTURAS MUNICIPAIS, CONCESSIONÁRIAS E DO LOCAL. A PLANTA APRESENTA LOCALIZAÇÃO PRELIMINAR DE PILARES E PRUMADAS DE INSTALAÇÕES. AS ÁREAS DESCRITAS SÃO REFERENTES AS ÁREAS PRIVATIVAS DE CADA UNIDADE. AS ÁREAS PRIVATIVAS REPRESENTAM AS ÁREAS DOS COMPARTIMENTOS SOMADAS AS SUAS ÁREAS DE PAREDES. AS COTAS SÃO DE EIXO DAS PAREDES E FORAM DEFINIDAS PELOS LIMITES EXTERNOS DAS PAREDES (FACHADAS E ÁREAS COMUNS) E PELO EIXO DAS PAREDES ENTRE UNIDADES, CONFORME DESCRITO NA NBR 12.721 ABNT. AS ÁREAS E COTAS PODERÃO SOFRER ALTERAÇÃO DE 5%. OS MÓVEIS, ASSIM COMO OS MATERIAIS DE ACABAMENTO REPRESENTADOS NA PLANTA SÃO DE DIMENSÕES COMERCIAIS E NÃO FAZEM PARTE DO CONTRATO DE CONSTRUÇÃO. O IMÓVEL SERÁ ENTREGUE COMO INDICADO NO MEMORIAL DESCRITIVO. ESTA É UMA PLANTA PROVISÓRIA SUJEITA A ALTERAÇÃO SEM AVISO PRÉVIO. OS MATERIAIS E ACABAMENTOS APRESENTADOS NESTA PLANTA SERÃO OFERECIDOS AOS CLIENTES COM UM CUSTO ADICIONAL, DURANTE A PERSONALIZAÇÃO DE ACABAMENTOS.

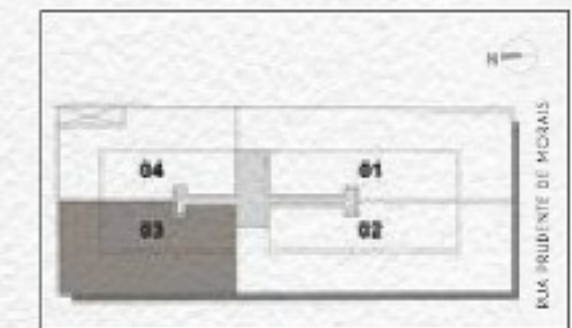
GARDEN - APARTAMENTO 102

ÁREA TOTAL: 111,76 M² (APTO) + 151,10 M² (TERRAÇO DESCOBERTO) = 262,86 M²

A DECORAÇÃO E REVESTIMENTOS SÃO MERAMENTE ILUSTRATIVOS OS MATERIAIS A SEREM UTILIZADOS NA CONSTRUÇÃO ESTÃO ESPECIFICADOS NO MEMORIAL DESCRITIVO. ESTA É UMA PLANTA PROVISÓRIA SUJEITA A ALTERAÇÃO SEM AVISO PRÉVIO. O PROJETO PODERÁ SOFRER MODIFICAÇÕES DECORRENTES DAS POSTURAS MUNICIPAIS, CONCESSIONÁRIAS E DO LOCAL. A PLANTA APRESENTA LOCALIZAÇÃO PRELIMINAR DE PILARES E PRUMADAS DE INSTALAÇÕES. AS ÁREAS DESCRITAS SÃO REFERENTES AS ÁREAS PRIVATIVAS DE CADA UNIDADE. AS ÁREAS PRIVATIVAS REPRESENTAM AS ÁREAS DOS COMPARTIMENTOS SOMADAS AS SUAS ÁREAS DE PAREDES. AS COTAS SÃO DE EIXO DAS PAREDES E FORAM DEFINIDAS PELOS LIMITES EXTERNOS DAS PAREDES (FACHADAS E ÁREAS COMUNS) E BELO EIXO DAS PAREDES ENTRE UNIDADES, CONFORME DESCRITO NA NBR 12.721 ABNT. AS ÁREAS E COTAS PODERÃO SOFRER ALTERAÇÃO DE 5%. OS MÓVEIS, ASSIM COMO OS MATERIAIS DE ACABAMENTO REPRESENTADOS NA PLANTA SÃO DE DIMENSÕES COMERCIAIS E NÃO FAZEM PARTE DO CONTRATO DE CONSTRUÇÃO. O IMÓVEL SERÁ ENTREGUE COMO INDICADO NO MEMORIAL DESCRITIVO. ESTA É UMA PLANTA PROVISÓRIA SUJEITA A ALTERAÇÃO SEM AVISO PRÉVIO. OS MATERIAIS E ACABAMENTOS APRESENTADOS NESTA PLANTA SERÃO OFERECIDOS AOS CLIENTES COM UM CUSTO ADICIONAL, DURANTE A PERSONALIZAÇÃO DE ACABAMENTOS.

GARDEN - APARTAMENTO 103

ÁREA TOTAL: 79,45 M² (APTO) + 115,23 M² (TERRAÇO DESCOBERTO) = 194,68 M²



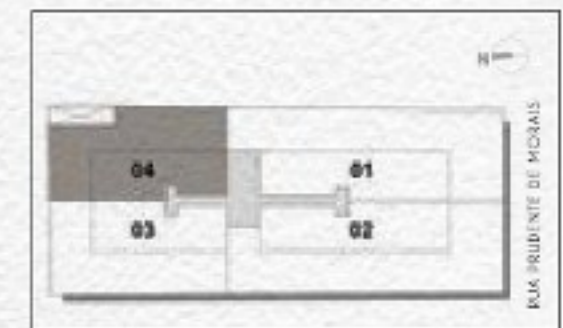
* Forno de pizza e sua bancada de apoio são apenas sugestão, não fazendo parte dos equipamentos entregues no empreendimento.



A DECORAÇÃO E REVESTIMENTOS SÃO MERAMENTE ILUSTRATIVOS OS MATERIAIS A SEREM UTILIZADOS NA CONSTRUÇÃO ESTÃO ESPECIFICADOS NO MEMORIAL DESCRITIVO. ESTA É UMA PLANTA PROVISÓRIA SUJEITA A ALTERAÇÃO SEM AVISO PRÉVIO. O PROJETO PODERÁ SOFRER MODIFICAÇÕES DECORRENTES DAS POSTURAS MUNICIPAIS, CONCESSIONÁRIAS E DO LOCAL. A PLANTA APRESENTA LOCALIZAÇÃO PRELIMINAR DE PILARES E PRUMADAS DE INSTALAÇÕES. AS ÁREAS DESCRITAS SÃO REFERENTES AS ÁREAS PRIVATIVAS DE CADA UNIDADE. AS ÁREAS PRIVATIVAS REPRESENTAM AS ÁREAS DOS COMPARTIMENTOS SOMADAS AS SUAS ÁREAS DE PAREDES. AS COTAS SÃO DE EIXO DAS PAREDES E FORAM DEFINIDAS PELOS LIMITES EXTERNOS DAS PAREDES (FACHADAS E ÁREAS COMUNS) E PELO EIXO DAS PAREDES ENTRE UNIDADES, CONFORME DESCRITO NA NBR 12.721 ABNT. AS ÁREAS E COTAS PODERÃO SOFRER ALTERAÇÃO DE 5%. OS MÓVEIS, ASSIM COMO OS MATERIAIS DE ACABAMENTO REPRESENTADOS NA PLANTA SÃO DE DIMENSÕES COMERCIAIS E NÃO FAZEM PARTE DO CONTRATO DE CONSTRUÇÃO. O IMÓVEL SERÁ ENTREGUE COMO INDICADO NO MEMORIAL DESCRITIVO. ESTA É UMA PLANTA PROVISÓRIA SUJEITA A ALTERAÇÃO SEM AVISO PRÉVIO. OS MATERIAIS E ACABAMENTOS APRESENTADOS NESTA PLANTA SERÃO OFERECIDOS AOS CLIENTES COM UM CUSTO ADICIONAL, DURANTE A PERSONALIZAÇÃO DE ACABAMENTOS.

GARDEN - APARTAMENTO 104

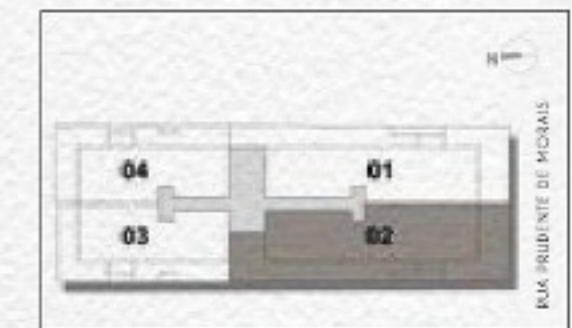
ÁREA TOTAL: 79,58 M² (APTO) + 101,24 M² (TERRAÇO DESCOBERTO) = 180,82 M²



A DECORAÇÃO E REVESTIMENTOS SÃO MERAMENTE ILUSTRATIVOS OS MATERIAIS A SEREM UTILIZADOS NA CONSTRUÇÃO ESTÃO ESPECIFICADOS NO MEMORIAL DESCRITIVO. ESTA É UMA PLANTA PROVISÓRIA SUJEITA A ALTERAÇÃO SEM AVISO PRÉVIO. O PROJETO PODERÁ SOFRER MODIFICAÇÕES DECORRENTES DAS POSTURAS MUNICIPAIS, CONCESSIONÁRIAS E DO LOCAL. A PLANTA APRESENTA LOCALIZAÇÃO PRELIMINAR DE PILARES E PRUMADAS DE INSTALAÇÕES. AS ÁREAS DESCRITAS SÃO REFERENTES AS ÁREAS PRIVATIVAS DE CADA UNIDADE. AS ÁREAS PRIVATIVAS REPRESENTAM AS ÁREAS DOS COMPARTIMENTOS SOMADAS AS SUAS ÁREAS DE PAREDES. AS COTAS SÃO DE EIXO DAS PAREDES E FORAM DEFINIDAS PELOS LIMITES EXTERNOS DAS PAREDES (FACHADAS E ÁREAS COMUNS) E BELO EIXO DAS PAREDES ENTRE UNIDADES, CONFORME DESCRITO NA NBR 12.721 ABNT. AS ÁREAS E COTAS PODERÃO SOFRER ALTERAÇÃO DE 5%. OS MÓVEIS, ASSIM COMO OS MATERIAIS DE ACABAMENTO REPRESENTADOS NA PLANTA SÃO DE DIMENSÕES COMERCIAIS E NÃO FAZEM PARTE DO CONTRATO DE CONSTRUÇÃO. O IMÓVEL SERÁ ENTREGUE COMO INDICADO NO MEMORIAL DESCRITIVO. ESTA É UMA PLANTA PROVISÓRIA SUJEITA A ALTERAÇÃO SEM AVISO PRÉVIO. OS MATERIAIS E ACABAMENTOS APRESENTADOS NESTA PLANTA SERÃO OFERECIDOS AOS CLIENTES COM UM CUSTO ADICIONAL, DURANTE A PERSONALIZAÇÃO DE ACABAMENTOS.

APARTAMENTO TIPO - COLUNA 02 - 2º AO 7º PAVIMENTO

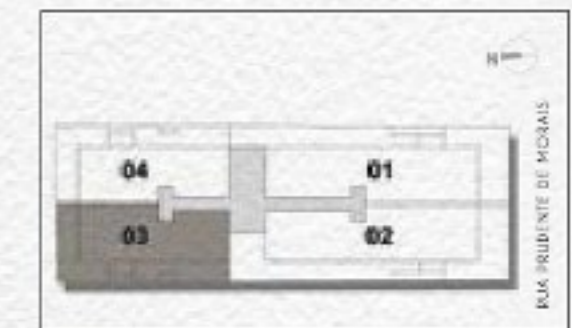
ÁREA TOTAL: 193,44 M²



A DECORAÇÃO E REVESTIMENTOS SÃO MERAMENTE ILUSTRATIVOS. OS MATERIAIS A SEREM UTILIZADOS NA CONSTRUÇÃO ESTÃO ESPECIFICADOS NO MEMORIAL DESCRITIVO. ESTA É UMA PLANTA PROVISÓRIA SUJEITA A ALTERAÇÃO SEM AVISO PRÉVIO. O PROJETO PODERÁ SOFRER MODIFICAÇÕES DECORRENTES DAS POSTURAS MUNICIPAIS, CONCESSIONÁRIAS E DO LOCAL. A PLANTA APRESENTA LOCALIZAÇÃO PRELIMINAR DE PILARES E PRUMADAS DE INSTALAÇÕES. AS ÁREAS DESCRITAS SÃO REFERENTES ÀS ÁREAS PRIVATIVAS DE CADA UNIDADE. AS ÁREAS PRIVATIVAS REPRESENTAM AS ÁREAS DOS COMPARTIMENTOS SOMADAS ÀS SUAS ÁREAS DE PAREDES. AS COTAS SÃO DE EIXO DAS PAREDES E FORAM DEFINIDAS PELOS LIMITES EXTERNOS DAS PAREDES (FACHADAS E ÁREAS COMUNS) E BELO EIXO DAS PAREDES ENTRE UNIDADES, CONFORME DESCRITO NA NBR 12.721/ABNT. AS ÁREAS E COTAS PODERÃO SOFRER ALTERAÇÃO DE 5%. OS MÓVEIS, ASSIM COMO OS MATERIAIS DE ACABAMENTO REPRESENTADOS NA PLANTA SÃO DE DIMENSÕES COMERCIAIS E NÃO FAZEM PARTE DO CONTRATO DE CONSTRUÇÃO. O IMÓVEL SERÁ ENTREGUE COMO INDICADO NO MEMORIAL DESCRITIVO. ESTA É UMA PLANTA PROVISÓRIA SUJEITA A ALTERAÇÃO SEM AVISO PRÉVIO. OS MATERIAIS E ACABAMENTOS APRESENTADOS NESTA PLANTA SERÃO OFERECIDOS AOS CLIENTES COM UM CUSTO ADICIONAL, DURANTE A PERSONALIZAÇÃO DE ACABAMENTOS.

APARTAMENTO TIPO - COLUNA 03 - 2º AO 7º PAVIMENTO

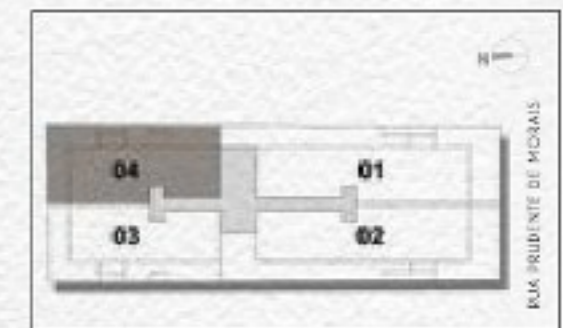
ÁREA TOTAL: 125,82 M²



A DECORAÇÃO E REVESTIMENTOS SÃO MERAMENTE ILUSTRATIVOS OS MATERIAIS A SEREM UTILIZADOS NA CONSTRUÇÃO ESTÃO ESPECIFICADOS NO MEMORIAL DESCRITIVO. ESTA É UMA PLANTA PROVISÓRIA SUJEITA A ALTERAÇÃO SEM AVISO PRÉVIO. O PROJETO PODERÁ SOFRER MODIFICAÇÕES DECORRENTES DAS POSTURAS MUNICIPAIS, CONCESSIONÁRIAS E DO LOCAL. A PLANTA APRESENTA LOCALIZAÇÃO PRELIMINAR DE PILARES E PRUMADAS DE INSTALAÇÕES. AS ÁREAS DESCRITAS SÃO REFERENTES AS ÁREAS PRIVATIVAS DE CADA UNIDADE. AS ÁREAS PRIVATIVAS REPRESENTAM AS ÁREAS DOS COMPARTIMENTOS SOMADAS AS SUAS ÁREAS DE PAREDES. AS COTAS SÃO DE EIXO DAS PAREDES E FORAM DEFINIDAS PELOS LIMITES EXTERNOS DAS PAREDES (FACHADAS E ÁREAS COMUNS) E BELO EIXO DAS PAREDES ENTRE UNIDADES, CONFORME DESCRITO NA NBR 12.721 ABNT. AS ÁREAS E COTAS PODERÃO SOFRER ALTERAÇÃO DE 5%. OS MÓVEIS, ASSIM COMO OS MATERIAIS DE ACABAMENTO REPRESENTADOS NA PLANTA SÃO DE DIMENSÕES COMERCIAIS E NÃO FAZEM PARTE DO CONTRATO DE CONSTRUÇÃO. O IMÓVEL SERÁ ENTREGUE COMO INDICADO NO MEMORIAL DESCRITIVO. ESTA É UMA PLANTA PROVISÓRIA SUJEITA A ALTERAÇÃO SEM AVISO PRÉVIO. OS MATERIAIS E ACABAMENTOS APRESENTADOS NESTA PLANTA SERÃO OFERECIDOS AOS CLIENTES COM UM CUSTO ADICIONAL, DURANTE A PERSONALIZAÇÃO DE ACABAMENTOS.

APARTAMENTO TIPO - COLUNA 04 - 2º AO 7º PAVIMENTO

ÁREA TOTAL: 127,14 M²

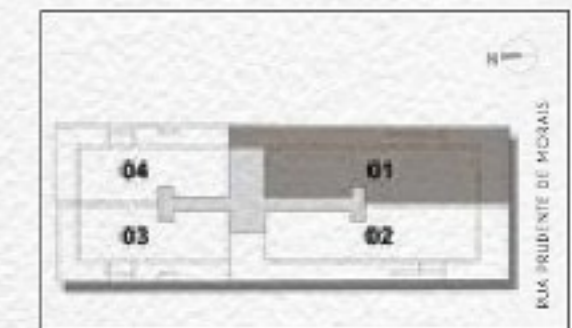


A DECORAÇÃO E REVESTIMENTOS SÃO MERAMENTE ILUSTRATIVOS OS MATERIAIS A SEREM UTILIZADOS NA CONSTRUÇÃO ESTÃO ESPECIFICADOS NO MEMORIAL DESCRITIVO. ESTA É UMA PLANTA PROVISÓRIA SUJEITA A ALTERAÇÃO SEM AVISO PRÉVIO. O PROJETO PODERÁ SOFRER MODIFICAÇÕES DECORRENTES DAS POSTURAS MUNICIPAIS, CONCESSIONÁRIAS E DO LOCAL. A PLANTA APRESENTA LOCALIZAÇÃO PRELIMINAR DE PILARES E PRUMADAS DE INSTALAÇÕES. AS ÁREAS DESCRITAS SÃO REFERENTES AS ÁREAS PRIVATIVAS DE CADA UNIDADE. AS ÁREAS PRIVATIVAS REPRESENTAM AS ÁREAS DOS COMPARTIMENTOS SOMADAS AS SUAS ÁREAS DE PAREDES. AS COTAS SÃO DE EIXO DAS PAREDES E FORAM DEFINIDAS PELOS LIMITES EXTERNOS DAS PAREDES (FACHADAS E ÁREAS COMUNS) E PELO EIXO DAS PAREDES ENTRE UNIDADES, CONFORME DESCRITO NA NBR 12.721 ABNT. AS ÁREAS E COTAS PODERÃO SOFRER ALTERAÇÃO DE 5%. OS MÓVEIS, ASSIM COMO OS MATERIAIS DE ACABAMENTO REPRESENTADOS NA PLANTA SÃO DE DIMENSÕES COMERCIAIS E NÃO FAZEM PARTE DO CONTRATO DE CONSTRUÇÃO. O IMÓVEL SERÁ ENTREGUE COMO INDICADO NO MEMORIAL DESCRITIVO. ESTA É UMA PLANTA PROVISÓRIA SUJEITA A ALTERAÇÃO SEM AVISO PRÉVIO. OS MATERIAIS E ACABAMENTOS APRESENTADOS NESTA PLANTA SERÃO OFERECIDOS AOS CLIENTES COM UM CUSTO ADICIONAL, DURANTE A PERSONALIZAÇÃO DE ACABAMENTOS.

COBERTURA | PAVIMENTO INFERIOR

APARTAMENTO 801

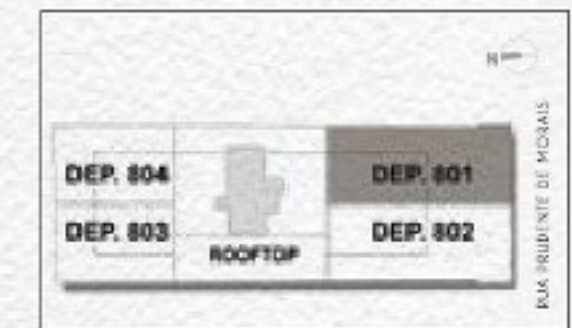
ÁREA TOTAL: 184,49 M² (1º PAVIMENTO) + 135,05 M² (2º PAVIMENTO) = 319,54 M²



A DECORAÇÃO E REVESTIMENTOS SÃO MERAMENTE ILUSTRATIVOS. OS MATERIAIS A SEREM UTILIZADOS NA CONSTRUÇÃO ESTÃO ESPECIFICADOS NO MEMORIAL DESCRITIVO. ESTA É UMA PLANTA PROVISÓRIA SUJEITA A ALTERAÇÃO SEM AVISO PRÉVIO. O PROJETO PODERÁ SOFRER MODIFICAÇÕES DECORRENTES DAS POSTURAS MUNICIPAIS, CONCESSIONÁRIAS E DO LOCAL. A PLANTA APRESENTA LOCALIZAÇÃO PRELIMINAR DE PILARES E PRUMADAS DE INSTALAÇÕES. AS ÁREAS DESCRITAS SÃO REFERENTES ÀS ÁREAS PRIVATIVAS DE CADA UNIDADE. AS ÁREAS PRIVATIVAS REPRESENTAM AS ÁREAS DOS COMPARTIMENTOS SOMADAS ÀS SUAS ÁREAS DE PAREDES. AS COTAS SÃO DE EIXO DAS PAREDES E FORAM DEFINIDAS PELOS LIMITES EXTERNOS DAS PAREDES (FACHADAS E ÁREAS COMUNS) E PELO EIXO DAS PAREDES ENTRE UNIDADES, CONFORME DESCRITO NA NBR 12.721 ABNT. AS ÁREAS E COTAS PODERÃO SOFRER ALTERAÇÃO DE 5%. OS MÓVEIS, ASSIM COMO OS MATERIAIS DE ACABAMENTO REPRESENTADOS NA PLANTA SÃO DE DIMENSÕES COMERCIAIS E NÃO FAZEM PARTE DO CONTRATO DE CONSTRUÇÃO. O IMÓVEL SERÁ ENTREGUE COMO INDICADO NO MEMORIAL DESCRITIVO. ESTA É UMA PLANTA PROVISÓRIA SUJEITA A ALTERAÇÃO SEM AVISO PRÉVIO. OS MATERIAIS E ACABAMENTOS APRESENTADOS NESTA PLANTA SERÃO OFERECIDOS AOS CLIENTES COM UM CUSTO ADICIONAL, DURANTE A PERSONALIZAÇÃO DE ACABAMENTOS.

DEP. COBERTURA | PAVIMENTO SUPERIOR
 APARTAMENTO 801

ÁREA TOTAL: 184,49 M² (1º PAVIMENTO) + 135,05 M² (2º PAVIMENTO) = 319,54 M²

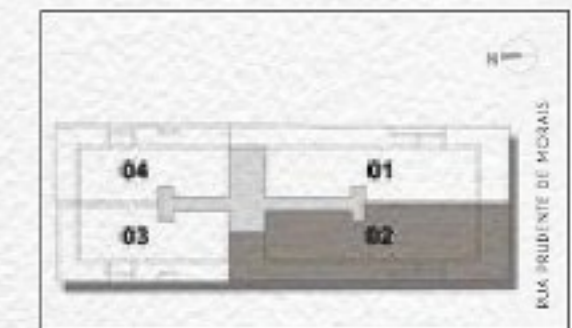


A DECORAÇÃO E REVESTIMENTOS SÃO MERAMENTE ILUSTRATIVOS. OS MATERIAIS A SEREM UTILIZADOS NA CONSTRUÇÃO ESTÃO ESPECIFICADOS NO MEMORIAL DESCRITIVO. ESTA É UMA PLANTA PROVISÓRIA SUJEITA A ALTERAÇÃO SEM AVISO PRÉVIO. O PROJETO PODERÁ SOFRER MODIFICAÇÕES DECORRENTES DAS POSTURAS MUNICIPAIS, CONCESSIONÁRIAS E DO LOCAL. A PLANTA APRESENTA LOCALIZAÇÃO PRELIMINAR DE PILARES E PRUMADAS DE INSTALAÇÕES. AS ÁREAS DESCRITAS SÃO REFERENTES AS ÁREAS PRIVATIVAS DE CADA UNIDADE. AS ÁREAS PRIVATIVAS REPRESENTAM AS ÁREAS DOS COMPARTIMENTOS SOMADAS AS SUAS ÁREAS DE PAREDES. AS COTAS SÃO DE EIXO DAS PAREDES E FORAM DEFINIDAS PELOS LIMITES EXTERNOS DAS PAREDES (FACHADAS E ÁREAS COMUNS) E PELO EIXO DAS PAREDES ENTRE UNIDADES, CONFORME DESCRITO NA NBR 12.721 ABNT. AS ÁREAS E COTAS PODERÃO SOFRER ALTERAÇÃO DE 5%. OS MÓVEIS, ASSIM COMO OS MATERIAIS DE ACABAMENTO REPRESENTADOS NA PLANTA SÃO DE DIMENSÕES COMERCIAIS E NÃO FAZEM PARTE DO CONTRATO DE CONSTRUÇÃO. O IMÓVEL SERÁ ENTREGUE COMO INDICADO NO MEMORIAL DESCRITIVO. ESTA É UMA PLANTA PROVISÓRIA SUJEITA A ALTERAÇÃO SEM AVISO PRÉVIO. OS MATERIAIS E ACABAMENTOS APRESENTADOS NESTA PLANTA SERÃO OFERECIDOS AOS CLIENTES COM UM CUSTO ADICIONAL, DURANTE A PERSONALIZAÇÃO DE ACABAMENTOS.

COBERTURA | PAVIMENTO INFERIOR

APARTAMENTO 802

ÁREA TOTAL: 193,44 M² (1º PAVIMENTO) + 135,31 M² (2º PAVIMENTO) = 328,75 M²

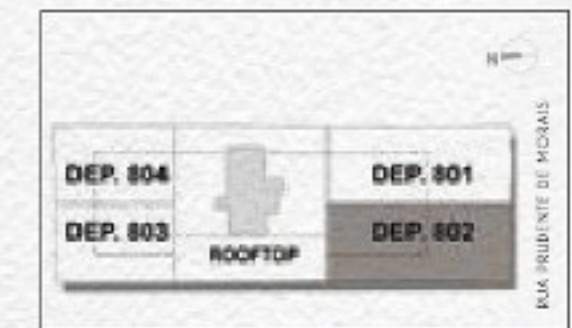


A DECORAÇÃO E REVESTIMENTOS SÃO MERAMENTE ILUSTRATIVOS. OS MATERIAIS A SEREM UTILIZADOS NA CONSTRUÇÃO ESTÃO ESPECIFICADOS NO MEMORIAL DESCRITIVO. ESTA É UMA PLANTA PROVISÓRIA SUJEITA A ALTERAÇÃO SEM AVISO PRÉVIO. O PROJETO PODERÁ SOFRER MODIFICAÇÕES DECORRENTES DAS POSTURAS MUNICIPAIS, CONCESSIONÁRIAS E DO LOCAL. A PLANTA APRESENTA LOCALIZAÇÃO PRELIMINAR DE PILARES E PRUMADAS DE INSTALAÇÕES. AS ÁREAS DESCRITAS SÃO REFERENTES ÀS ÁREAS PRIVATIVAS DE CADA UNIDADE. AS ÁREAS PRIVATIVAS REPRESENTAM AS ÁREAS DOS COMPARTIMENTOS SOMADAS ÀS SUAS ÁREAS DE PAREDES. AS COTAS SÃO DE EIXO DAS PAREDES E FORAM DEFINIDAS PELOS LIMITES EXTERNOS DAS PAREDES (FACHADAS E ÁREAS COMUNS) E BELO EIXO DAS PAREDES ENTRE UNIDADES, CONFORME DESCRITO NA NBR 12.721 ABNT. AS ÁREAS E COTAS PODERÃO SOFRER ALTERAÇÃO DE 5%. OS MÓVEIS, ASSIM COMO OS MATERIAIS DE ACABAMENTO REPRESENTADOS NA PLANTA SÃO DE DIMENSÕES COMERCIAIS E NÃO FAZEM PARTE DO CONTRATO DE CONSTRUÇÃO. O IMÓVEL SERÁ ENTREGUE COMO INDICADO NO MEMORIAL DESCRITIVO. ESTA É UMA PLANTA PROVISÓRIA SUJEITA A ALTERAÇÃO SEM AVISO PRÉVIO. OS MATERIAIS E ACABAMENTOS APRESENTADOS NESTA PLANTA SERÃO OFERECIDOS AOS CLIENTES COM UM CUSTO ADICIONAL, DURANTE A PERSONALIZAÇÃO DE ACABAMENTOS.

DEP. COBERTURA | PAVIMENTO SUPERIOR

APARTAMENTO 802

ÁREA TOTAL: 193,44 M² (1º PAVIMENTO) + 135,31 M² (2º PAVIMENTO) = 328,75 M²

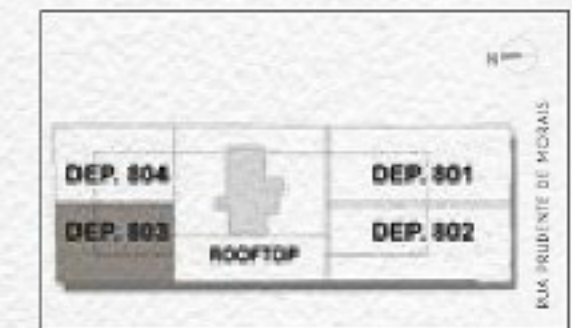


A DECORAÇÃO E REVESTIMENTOS SÃO MERAMENTE ILUSTRATIVOS OS MATERIAIS A SEREM UTILIZADOS NA CONSTRUÇÃO ESTÃO ESPECIFICADOS NO MEMORIAL DESCRITIVO. ESTA É UMA PLANTA PROVISÓRIA SUJEITA A ALTERAÇÃO SEM AVISO PRÉVIO. O PROJETO PODERÁ SOFRER MODIFICAÇÕES DECORRENTES DAS POSTURAS MUNICIPAIS, CONCESSIONÁRIAS E DO LOCAL. A PLANTA APRESENTA LOCALIZAÇÃO PRELIMINAR DE PILARES E PRUMADAS DE INSTALAÇÕES. AS ÁREAS DESCRITAS SÃO REFERENTES AS ÁREAS PRIVATIVAS DE CADA UNIDADE. AS ÁREAS PRIVATIVAS REPRESENTAM AS ÁREAS DOS COMPARTIMENTOS SOMADAS AS SUAS ÁREAS DE PAREDES. AS COTAS SÃO DE EIXO DAS PAREDES E FORAM DEFINIDAS PELOS LIMITES EXTERNOS DAS PAREDES (FACHADAS E ÁREAS COMUNS) E BELO EIXO DAS PAREDES ENTRE UNIDADES, CONFORME DESCRITO NA NBR 12.721 ABNT. AS ÁREAS E COTAS PODERÃO SOFRER ALTERAÇÃO DE 5%. OS MÓVEIS, ASSIM COMO OS MATERIAIS DE ACABAMENTO REPRESENTADOS NA PLANTA SÃO DE DIMENSÕES COMERCIAIS E NÃO FAZEM PARTE DO CONTRATO DE CONSTRUÇÃO. O IMÓVEL SERÁ ENTREGUE COMO INDICADO NO MEMORIAL DESCRITIVO. ESTA É UMA PLANTA PROVISÓRIA SUJEITA A ALTERAÇÃO SEM AVISO PRÉVIO. OS MATERIAIS E ACABAMENTOS APRESENTADOS NESTA PLANTA SERÃO OFERECIDOS AOS CLIENTES COM UM CUSTO ADICIONAL, DURANTE A PERSONALIZAÇÃO DE ACABAMENTOS.

DEP. COBERTURA | PAVIMENTO SUPERIOR
 APARTAMENTO 803

ÁREA TOTAL: 125,82 M² (1º PAVIMENTO) + 92,56 M² (2º PAVIMENTO) = 218,38 M²

BS'D



BS'D



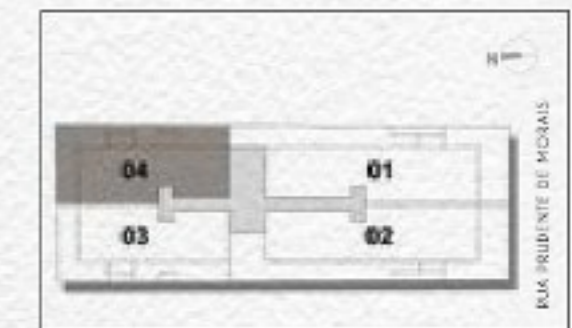
* Churrasqueira é apenas sugestão, não fazendo parte dos equipamentos entregues no empreendimento.

A DECORAÇÃO E REVESTIMENTOS SÃO MERAMENTE ILUSTRATIVOS OS MATERIAIS A SEREM UTILIZADOS NA CONSTRUÇÃO ESTÃO ESPECIFICADOS NO MEMORIAL DESCRITIVO. ESTA É UMA PLANTA PROVISÓRIA SUJEITA A ALTERAÇÃO SEM AVISO PRÉVIO. O PROJETO PODERÁ SOFRER MODIFICAÇÕES DECORRENTES DAS POSTURAS MUNICIPAIS, CONCESSIONÁRIAS E DO LOCAL. A PLANTA APRESENTA LOCALIZAÇÃO PRELIMINAR DE PILARES E PRUMADAS DE INSTALAÇÕES. AS ÁREAS DESCRITAS SÃO REFERENTES AS ÁREAS PRIVATIVAS DE CADA UNIDADE. AS ÁREAS PRIVATIVAS REPRESENTAM AS ÁREAS DOS COMPARTIMENTOS SOMADAS AS SUAS ÁREAS DE PAREDES. AS COTAS SÃO DE EIXO DAS PAREDES E FORAM DEFINIDAS PELOS LIMITES EXTERNOS DAS PAREDES (FACHADAS E ÁREAS COMUNS) E BELO EIXO DAS PAREDES ENTRE UNIDADES, CONFORME DESCRITO NA NBR 12.721 ABNT. AS ÁREAS E COTAS PODERÃO SOFRER ALTERAÇÃO DE 5%. OS MÓVEIS, ASSIM COMO OS MATERIAIS DE ACABAMENTO REPRESENTADOS NA PLANTA SÃO DE DIMENSÕES COMERCIAIS E NÃO FAZEM PARTE DO CONTRATO DE CONSTRUÇÃO. O IMÓVEL SERÁ ENTREGUE COMO INDICADO NO MEMORIAL DESCRITIVO. ESTA É UMA PLANTA PROVISÓRIA SUJEITA A ALTERAÇÃO SEM AVISO PRÉVIO. OS MATERIAIS E ACABAMENTOS APRESENTADOS NESTA PLANTA SERÃO OFERECIDOS AOS CLIENTES COM UM CUSTO ADICIONAL, DURANTE A PERSONALIZAÇÃO DE ACABAMENTOS.

COBERTURA | PAVIMENTO INFERIOR

APARTAMENTO 804

ÁREA TOTAL: 127,14 M² (1º PAVIMENTO) + 93,76 M² (2º PAVIMENTO) = 220,90 M²

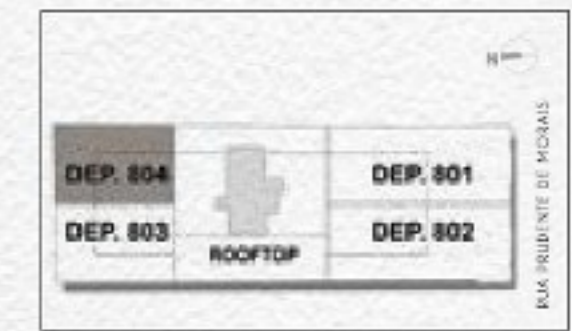


A DECORAÇÃO E REVESTIMENTOS SÃO MERAMENTE ILUSTRATIVOS. OS MATERIAIS A SEREM UTILIZADOS NA CONSTRUÇÃO ESTÃO ESPECIFICADOS NO MEMORIAL DESCRITIVO. ESTA É UMA PLANTA PROVISÓRIA SUJEITA A ALTERAÇÃO SEM AVISO PRÉVIO. O PROJETO PODERÁ SOFRER MODIFICAÇÕES DECORRENTES DAS POSTURAS MUNICIPAIS, CONCESSIONÁRIAS E DO LOCAL. A PLANTA APRESENTA LOCALIZAÇÃO PRELIMINAR DE PILARES E PRUMADAS DE INSTALAÇÕES. AS ÁREAS DESCRITAS SÃO REFERENTES ÀS ÁREAS PRIVATIVAS DE CADA UNIDADE. AS ÁREAS PRIVATIVAS REPRESENTAM AS ÁREAS DOS COMPARTIMENTOS SOMADAS ÀS SUAS ÁREAS DE PAREDES. AS COTAS SÃO DE EIXO DAS PAREDES E FORAM DEFINIDAS PELOS LIMITES EXTERNOS DAS PAREDES (FACHADAS E ÁREAS COMUNS) E PELO EIXO DAS PAREDES ENTRE UNIDADES, CONFORME DESCRITO NA NBR 12.721/ABNT. AS ÁREAS E COTAS PODERÃO SOFRER ALTERAÇÃO DE 5%. OS MÓVEIS, ASSIM COMO OS MATERIAIS DE ACABAMENTO REPRESENTADOS NA PLANTA SÃO DE DIMENSÕES COMERCIAIS E NÃO FAZEM PARTE DO CONTRATO DE CONSTRUÇÃO. O IMÓVEL SERÁ ENTREGUE COMO INDICADO NO MEMORIAL DESCRITIVO. ESTA É UMA PLANTA PROVISÓRIA SUJEITA A ALTERAÇÃO SEM AVISO PRÉVIO. OS MATERIAIS E ACABAMENTOS APRESENTADOS NESTA PLANTA SERÃO OFERECIDOS AOS CLIENTES COM UM CUSTO ADICIONAL, DURANTE A PERSONALIZAÇÃO DE ACABAMENTOS.

DEP. COBERTURA | PAVIMENTO SUPERIOR
 APARTAMENTO 804

ÁREA TOTAL: 127,14 M² (1º PAVIMENTO) + 93,76 M² (2º PAVIMENTO) = 220,90 M²

BS'D



BS'D

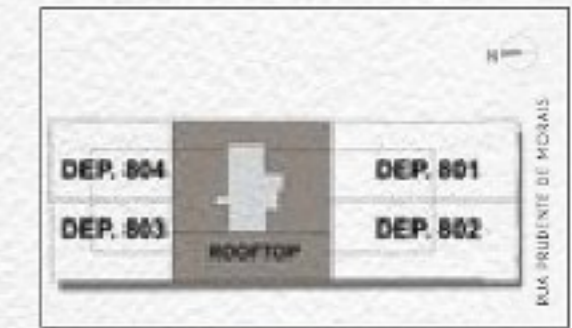


A DECORAÇÃO E REVESTIMENTOS SÃO MERAMENTE ILUSTRATIVOS OS MATERIAIS A SEREM UTILIZADOS NA CONSTRUÇÃO ESTÃO ESPECIFICADOS NO MEMORIAL DESCRITIVO. ESTA É UMA PLANTA PROVISÓRIA SUJEITA A ALTERAÇÃO SEM AVISO PRÉVIO. O PROJETO PODERÁ SOFRER MODIFICAÇÕES DECORRENTES DAS POSTURAS MUNICIPAIS, CONCESSIONÁRIAS E DO LOCAL. A PLANTA APRESENTA LOCALIZAÇÃO PRELIMINAR DE PILARES E PRUMADAS DE INSTALAÇÕES. AS ÁREAS DESCRITAS SÃO REFERENTES AS ÁREAS PRIVATIVAS DE CADA UNIDADE. AS ÁREAS PRIVATIVAS REPRESENTAM AS ÁREAS DOS COMPARTIMENTOS SOMADAS AS SUAS ÁREAS DE PAREDES. AS COTAS SÃO DE EIXO DAS PAREDES E FORAM DEFINIDAS PELOS LIMITES EXTERNOS DAS PAREDES (FACHADAS E ÁREAS COMUNS) E BELO EIXO DAS PAREDES ENTRE UNIDADES, CONFORME DESCRITO NA NBR 12.721 ABNT. AS ÁREAS E COTAS PODERÃO SOFRER ALTERAÇÃO DE 5%. OS MÓVEIS, ASSIM COMO OS MATERIAIS DE ACABAMENTO REPRESENTADOS NA PLANTA SÃO DE DIMENSÕES COMERCIAIS E NÃO FAZEM PARTE DO CONTRATO DE CONSTRUÇÃO. O IMÓVEL SERÁ ENTREGUE COMO INDICADO NO MEMORIAL DESCRITIVO. ESTA É UMA PLANTA PROVISÓRIA SUJEITA A ALTERAÇÃO SEM AVISO PRÉVIO. OS MATERIAIS E ACABAMENTOS APRESENTADOS NESTA PLANTA SERÃO OFERECIDOS AOS CLIENTES COM UM CUSTO ADICIONAL, DURANTE A PERSONALIZAÇÃO DE ACABAMENTOS.

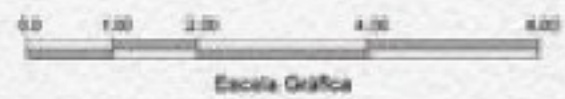
ROOFTOP

A DECORAÇÃO E REVESTIMENTOS SÃO MERAMENTE ILUSTRATIVOS. OS MATERIAIS A SEREM UTILIZADOS NA CONSTRUÇÃO ESTÃO ESPECIFICADOS NO MEMORIAL DESCRITIVO. ESTA É UMA PLANTA PROVISÓRIA SUJEITA A ALTERAÇÃO SEM AVISO PRÉVIO. O PROJETO PODERÁ SOFRER MODIFICAÇÕES DECORRENTES DAS POSTURAS MUNICIPAIS, CONCESSIONÁRIAS E DO LOCAL. A PLANTA APRESENTA LOCALIZAÇÃO PRELIMINAR DE PILARES E PRUMADAS DE INSTALAÇÕES. AS ÁREAS DESCRITAS SÃO REFERENTES AS ÁREAS PRIVATIVAS DE CADA UNIDADE. AS ÁREAS PRIVATIVAS REPRESENTAM AS ÁREAS DOS COMPARTIMENTOS SOMADAS AS SUAS ÁREAS DE PAREDES. AS COTAS SÃO DE EIXO DAS PAREDES E FORAM DEFINIDAS PELOS LIMITES EXTERNOS DAS PAREDES (FACHADAS E ÁREAS COMUNS) E PELO EIXO DAS PAREDES ENTRE UNIDADES, CONFORME DESCRITO NA NBR 12.721 ABNT. AS ÁREAS E COTAS PODERÃO SOFRER ALTERAÇÃO DEBEM OS MÓVEIS, ASSIM COMO OS MATERIAIS DE ACABAMENTO REPRESENTADOS NA PLANTA SÃO DE DIMENSÕES COMERCIAIS E NÃO FAZEM PARTE DO CONTRATO DE CONSTRUÇÃO. O IMÓVEL SERÁ ENTREGUE COMO INDICADO NO MEMORIAL DESCRITIVO. ESTA É UMA PLANTA PROVISÓRIA SUJEITA A ALTERAÇÃO SEM AVISO PRÉVIO. OS MATERIAIS E ACABAMENTOS APRESENTADOS NESTA PLANTA SERÃO OFERECIDOS AOS CLIENTES COM UM CUSTO ADICIONAL DURANTE A PERSONALIZAÇÃO DE ACABAMENTOS.

B5'D

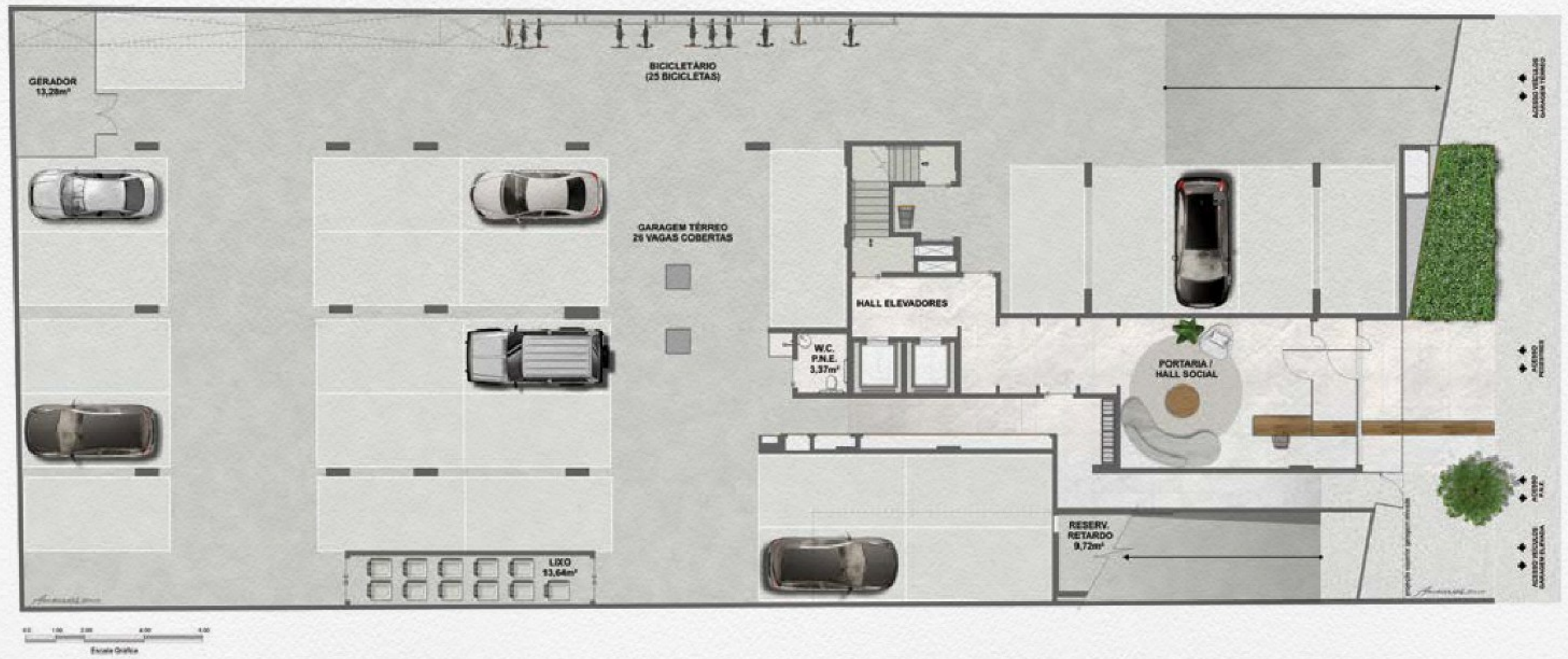


B5'D



TÉRREO

A DECORAÇÃO E REVESTIMENTOS SÃO MERAMENTE ILUSTRATIVOS. OS MATERIAIS A SEREM UTILIZADOS NA CONSTRUÇÃO ESTÃO ESPECIFICADOS NO MEMORIAL DESCRITIVO. ESTA É UMA PLANTA PROVISÓRIA SUJEITA A ALTERAÇÃO SEM AVISO PRÉVIO. O PROJETO PODERÁ SOFRER MODIFICAÇÕES DECORRENTES DAS POSTURAS MUNICIPAIS, CONCESSIONÁRIAS E DO LOCAL. A PLANTA APRESENTA LOCALIZAÇÃO PRELIMINAR DE PILARES E PRUMADAS DE INSTALAÇÕES. AS ÁREAS DESCRITAS SÃO REFERENTES AS ÁREAS PRIVATIVAS DE CADA UNIDADE. AS ÁREAS PRIVATIVAS REPRESENTAM AS ÁREAS DOS COMPARTIMENTOS SOMADAS AS SUAS ÁREAS DE PAREDES. AS COTAS SÃO DE EIXO DAS PAREDES E FORAM DEFINIDAS PELOS LIMITES EXTERNOS DAS PAREDES (FACHADAS E ÁREAS COMUNS) E PELO EIXO DAS PAREDES ENTRE UNIDADES, CONFORME DESCRITO NA NBR 12.721 ABNT. AS ÁREAS E COTAS PODERÃO SOFRER ALTERAÇÃO DE 3% OS MÓVEIS, ASSIM COMO OS MATERIAIS DE ACABAMENTO REPRESENTADOS NA PLANTA SÃO DE DIMENSÕES COMERCIAIS E NÃO FAZEM PARTE DO CONTRATO DE CONSTRUÇÃO. O IMÓVEL SERÁ ENTREGUE COMO INDICADO NO MEMORIAL DESCRITIVO. ESTA É UMA PLANTA PROVISÓRIA SUJEITA A ALTERAÇÃO SEM AVISO PRÉVIO. OS MATERIAIS E ACABAMENTOS APRESENTADOS NESTA PLANTA SERÃO OFERECIDOS AOS CLIENTES COM UM CUSTO ADICIONAL DURANTE A PERSONALIZAÇÃO DE ACABAMENTOS.



GARAGEM ELEVADA

A DECORAÇÃO E REVESTIMENTOS SÃO MERAMENTE ILUSTRATIVOS. OS MATERIAIS A SEREM UTILIZADOS NA CONSTRUÇÃO ESTÃO ESPECIFICADOS NO MEMORIAL DESCRITIVO. ESTA É UMA PLANTA PROVISÓRIA SUJEITA A ALTERAÇÃO SEM AVISO PRÉVIO. O PROJETO PODERÁ SOFRER MODIFICAÇÕES DECORRENTES DAS POSTURAS MUNICIPAIS, CONCESSIONÁRIAS E DO LOCAL. A PLANTA APRESENTA LOCALIZAÇÃO PRELIMINAR DE PILARES E PRUMADAS DE INSTALAÇÕES. AS ÁREAS DESCRITAS SÃO REFERENTES AS ÁREAS PRIVATIVAS DE CADA UNIDADE. AS ÁREAS PRIVATIVAS REPRESENTAM AS ÁREAS DOS COMPARTIMENTOS SOMADAS AS SUAS ÁREAS DE PAREDES. AS COTAS SÃO DE EIXO DAS PAREDES E FORAM DEFINIDAS PELOS LIMITES EXTERNOS DAS PAREDES (FACHADAS E ÁREAS COMUNS) E PELO EIXO DAS PAREDES ENTRE UNIDADES, CONFORME DESCRITO NA NBR 12.721 ABNT. AS ÁREAS E COTAS PODERÃO SOFRER ALTERAÇÃO DE 3%. OS MÓVEIS, ASSIM COMO OS MATERIAIS DE ACABAMENTO REPRESENTADOS NA PLANTA SÃO DE DIMENSÕES COMERCIAIS E NÃO FAZEM PARTE DO CONTRATO DE CONSTRUÇÃO. O IMÓVEL SERÁ ENTREGUE COMO INDICADO NO MEMORIAL DESCRITIVO. ESTA É UMA PLANTA PROVISÓRIA SUJEITA A ALTERAÇÃO SEM AVISO PRÉVIO. OS MATERIAIS E ACABAMENTOS APRESENTADOS NESTA PLANTA SERÃO OFERECIDOS AOS CLIENTES COM UM CUSTO ADICIONAL DURANTE A PERSONALIZAÇÃO DE ACABAMENTOS.

