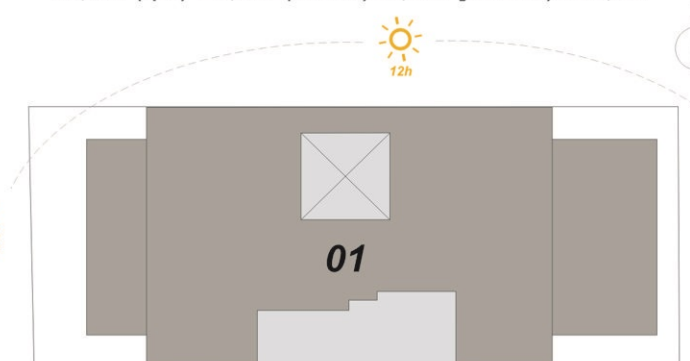




APARTAMENTO TIPO
Layout opção - 4 suítes e cozinha gourmet

2º ao 5º pavimento
194,70m² (apto) + 64,24m² (varanda) + 9,63m² (jardineira) = 268,57m²

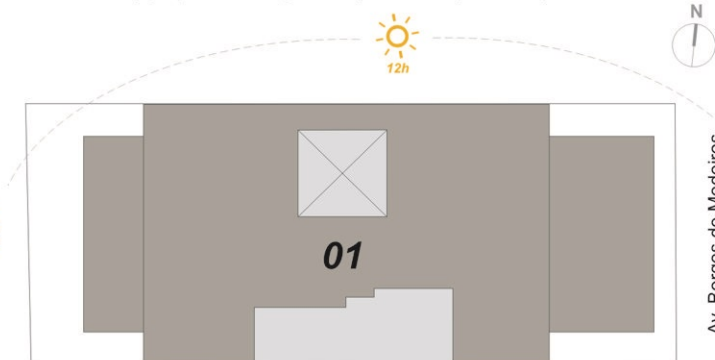


NOTA:
 A decoração e revestimentos são meramente ilustrativos.
 Os materiais a serem utilizados na construção estão especificados no memorial descritivo.
 Esta é uma planta provisória sujeita a alteração sem aviso prévio.
 O projeto poderá sofrer modificações decorrentes das posturas municipais, concessionárias e do local.
 A planta apresenta localização preliminar de pilares e prumadas de instalações.
 As áreas descritas são referentes às áreas privativas de cada unidade. As áreas privativas representam as áreas dos compartimentos somadas as suas áreas de paredes.
 As cotas são de eixo das paredes do estudo de layout apresentado.
 Os móveis, assim como os materiais de acabamento representados na planta são de dimensões comerciais e não fazem parte do contrato de construção.
 Os materiais e acabamentos apresentados nessa planta serão oferecidos aos clientes com um custo adicional, durante a personalização de acabamentos.



APARTAMENTO TIPO
Layout opção - 3 suítes com suíte master ampliada

2º ao 5º pavimento
 194,70m² (apto) + 64,24m² (varanda) + 9,63m² (jardineira) = 268,57m²

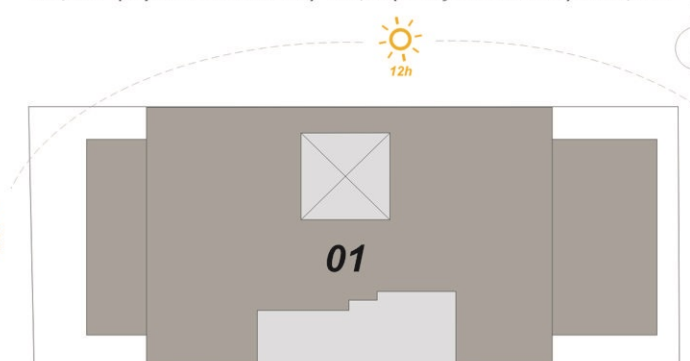


NOTA:
 A decoração e revestimentos são meramente ilustrativos.
 Os materiais a serem utilizados na construção estão especificados no memorial descritivo.
 Esta é uma planta provisória sujeita a alteração sem aviso prévio.
 O projeto poderá sofrer modificações decorrentes das posturas municipais, concessionárias e do local.
 A planta apresenta localização preliminar de pilares e prumadas de instalações.
 As áreas descritas são referentes às áreas privativas de cada unidade. As áreas privativas representam as áreas dos compartimentos somadas as suas áreas de paredes.
 As cotas são de eixo das paredes do estudo de layout apresentado.
 Os móveis, assim como os materiais de acabamento representados na planta são de dimensões comerciais e não fazem parte do contrato de construção.
 Os materiais e acabamentos apresentados nessa planta serão oferecidos aos clientes com um custo adicional, durante a personalização de acabamentos.



APARTAMENTO 601 - PAVIMENTO INFERIOR
Layout opção - 3 suítes e suíte master ampliada

194,70m² (apto) + 64,24m² (varanda) + 19,26m² (jardineira) +
 173,13m² (dependência coberta) + 87,24 (terraça descoberto) = 538,57m²



NOTA:
 A decoração e revestimentos são meramente ilustrativos.
 Os materiais a serem utilizados na construção estão especificados no memorial descritivo.
 Esta é uma planta provisória sujeita a alteração sem aviso prévio.
 O projeto poderá sofrer modificações decorrentes das posturas municipais, concessionárias e do local.
 A planta apresenta localização preliminar de pilares e prumadas de instalações.
 As áreas descritas são referentes às áreas privativas de cada unidade. As áreas privativas representam as áreas dos compartimentos somadas as suas áreas de paredes.
 As cotas são de eixo das paredes do estudo de layout apresentado.
 Os móveis, assim como os materiais de acabamento representados na planta são de dimensões comerciais e não fazem parte do contrato de construção.
 Os materiais e acabamentos apresentados nessa planta serão oferecidos aos clientes com um custo adicional, durante a personalização de acabamentos.

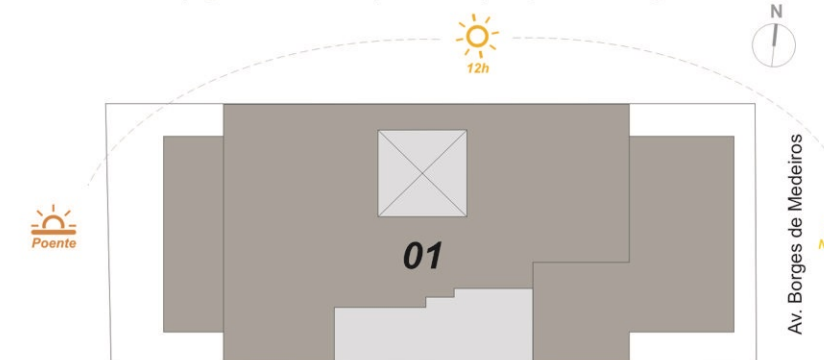


0,0 0,50 1,00 2,00 3,00
Escala Gráfica

DEPENDÊNCIA DO APARTAMENTO 601
Layout opção - Suíte master com sala íntima ampliada

ÁREA PRIVATIVA TOTAL

194,70m² (apto) + 64,24m² (varanda) + 19,26m² (jardineira) +
173,13m² (dependência coberta) + 87,24m² (terraço descoberto) = 538,57m²



NOTA:

- A decoração e revestimentos são meramente ilustrativos.
- Os materiais a serem utilizados na construção estão especificados no memorial descritivo.
- Esta é uma planta provisória sujeita a alteração sem aviso prévio.
- O projeto poderá sofrer modificações decorrentes das posturas municipais, concessionárias e do local.
- A planta apresenta localização preliminar de pilares e prumadas de instalações.
- As áreas descritas são referentes às áreas privativas de cada unidade. As áreas privativas representam as áreas dos compartimentos somadas as suas áreas de paredes.
- As cotas são de eixo das paredes do estudo de layout apresentado.
- Os móveis, assim como os materiais de acabamento representados na planta são de dimensões comerciais e não fazem parte do contrato de construção.
- Os materiais e acabamentos apresentados nessa planta serão oferecidos aos clientes com um custo adicional, durante a personalização de acabamentos.