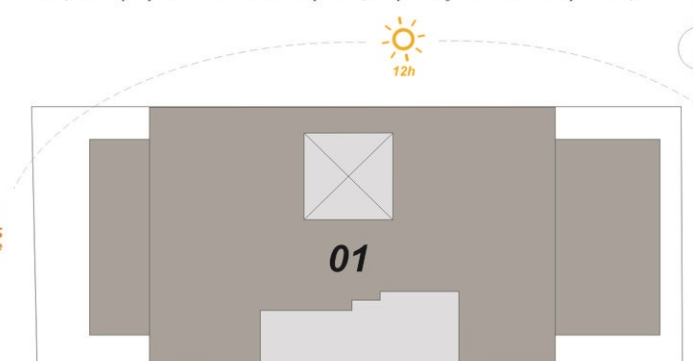




0,0 0,50 1,00 2,00 3,00  
Escala Gráfica

**APARTAMENTO 601 - PAVIMENTO INFERIOR**  
**Layout opção - 3 suítes e suíte master ampliada**

194,70m<sup>2</sup> (apto) + 64,24m<sup>2</sup> (varanda) + 19,26m<sup>2</sup> (jardineira) +  
173,13m<sup>2</sup> (dependência coberta) + 87,24 (terraça descoberto) = 538,57m<sup>2</sup>



**NOTA:**

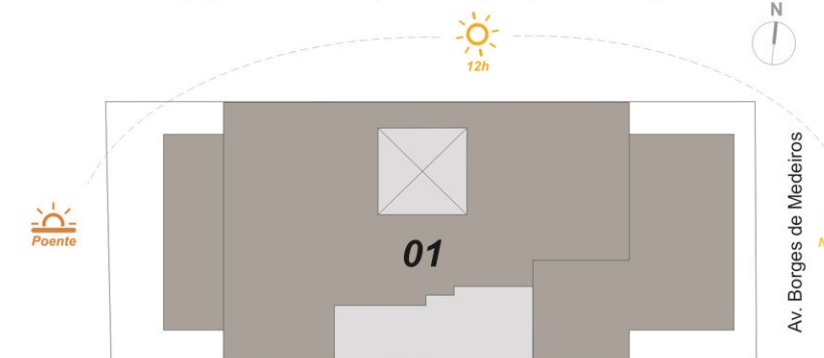
- A decoração e revestimentos são meramente ilustrativos.
- Os materiais a serem utilizados na construção estão especificados no memorial descritivo.
- Esta é uma planta provisória sujeita a alteração sem aviso prévio.
- O projeto poderá sofrer modificações decorrentes das posturas municipais, concessionárias e do local.
- A planta apresenta localização preliminar de pilares e prumadas de instalações.
- As áreas descritas são referentes às áreas privativas de cada unidade. As áreas privativas representam as áreas dos compartimentos somadas as suas áreas de paredes.
- As cotas são de eixo das paredes do estudo de layout apresentado.
- Os móveis, assim como os materiais de acabamento representados na planta são de dimensões comerciais e não fazem parte do contrato de construção.
- Os materiais e acabamentos apresentados nessa planta serão oferecidos aos clientes com um custo adicional, durante a personalização de acabamentos.



**DEPENDÊNCIA DO APARTAMENTO 601**  
**Layout opção - Suíte master com sala íntima ampliada**

**ÁREA PRIVATIVA TOTAL**

194,70m<sup>2</sup> (apto) + 64,24m<sup>2</sup> (varanda) + 19,26m<sup>2</sup> (jardineira) +  
 173,13m<sup>2</sup> (dependência coberta) + 87,24m<sup>2</sup> (terraço descoberto) = 538,57m<sup>2</sup>



**NOTA:**

- A decoração e revestimentos são meramente ilustrativos.
- Os materiais a serem utilizados na construção estão especificados no memorial descritivo.
- Esta é uma planta provisória sujeita a alteração sem aviso prévio.
- O projeto poderá sofrer modificações decorrentes das posturas municipais, concessionárias e do local.
- A planta apresenta localização preliminar de pilares e prumadas de instalações.
- As áreas descritas são referentes às áreas privativas de cada unidade. As áreas privativas representam as áreas dos compartimentos somadas as suas áreas de paredes.
- As cotas são de eixo das paredes do estudo de layout apresentado.
- Os móveis, assim como os materiais de acabamento representados na planta são de dimensões comerciais e não fazem parte do contrato de construção.
- Os materiais e acabamentos apresentados nessa planta serão oferecidos aos clientes com um custo adicional, durante a personalização de acabamentos.