



## APARTAMENTO 101

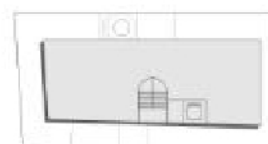


Rua Lopes Quintas

**Nota**  
 Imagem ilustrativa com layout sugerido para decoração das unidades.  
 As cores são medidas de forma a ficar das paredes.  
 Os acabamentos e cores utilizados na construção estão especificados no memorial descritivo.  
 Esta planta poderá sofrer alterações decorrentes do atendimento das posturas municipais, regulamentações e de lei.  
 Esta planta poderá sofrer alterações decorrentes de exigências técnicas e estruturais.



### APARTAMENTO 201 e 301

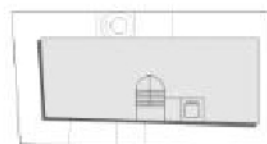


Rua Lopes Quintas

**Notas**  
 Imagem ilustrativa com layout sugerido para decoração das unidades.  
 As cores são meras indicações de fase e não cores reais.  
 Os acabamentos e serem utilizados na construção estão especificados no memorial descritivo.  
 Este plano poderá sofrer alterações decorativas de acordo com o projeto de arquitetura e engenharia.  
 Este plano poderá sofrer alterações decorativas de acordo com o projeto de arquitetura e engenharia.



### APARTAMENTO 401



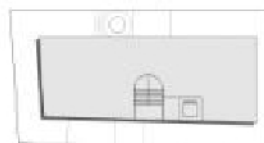
Rua Lopes Quintas

**Notas**  
 Imagem ilustrativa com layout sugerido para decoração das unidades.  
 As portas são medidas de face a face das paredes.  
 Os acabamentos a serem utilizados na construção estão especificados no memorial descritivo.  
 Este planta poderá sofrer alterações decorativas de acordo com o andamento das posturas municipais, regulamentações e do local.  
 Esta planta poderá sofrer alterações decorativas de acordo com as exigências técnicas e estruturais.



### APARTAMENTO 401 - TERRAÇO

**Notas**  
 Imagem ilustrativa com layout sugerido para decoração das unidades.  
 As cotas são medidas de face a face dos paredes.  
 Os acabamentos a serem utilizados na construção estão especificados no memorial descritivo.  
 Esta planta poderá sofrer alterações decorativas de acordo com as posturas municipais, regulamentares e de lei.  
 Esta planta poderá sofrer alterações decorativas de esplanas técnicas e autorizadas.



Rua Lopes Quintas