



Ilustração para o apartamento 104 do Griffith Park(B) e Hyde Park(B)

Representação gráfica da área garantida conforme as leis vigentes de unidade 104 do Central Park(B). As áreas garantidas conforme este site não incluem os demais ambientes representados podendo apresentar alterações de forma e dimensão, sendo não é uma explicação sobre o mesmo.



OPÇÃO SALA AMPLIADA



OPÇÃO COZINHA AMERICANA

PARK PREMIUM

CENTRAL PARK(A) E VICTORIA PARK(A)

Apartamento 104A

Área Privativa - 85,07m²

Área Descoberta - 47,61m²

Área Total - 132,68m²

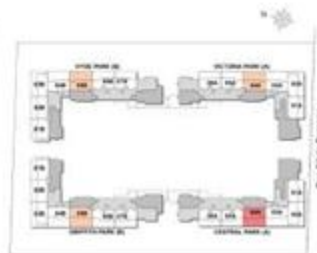
GRIFFITH PARK(B) E HYDE PARK(B)

Apartamento 105B

Área Privativa - 85,07m²

Área Descoberta - 53,92m²

Área Total - 138,99m²



Notas:

Planta ilustrativa com sugestão de decoração.

Os móveis e equipamentos não são parte integrante do contrato.

As cotas são medidas de eixo a eixo das paredes, podendo sofrer alterações no decorrer da obra.

Os pilares e shafts poderão sofrer alterações durante a obra.

A unidade condensadora de ar condicionado split ficará localizada no terraço e a unidade evaporadora localizada no compartimento conforme indicado em planta, podendo sofrer alteração durante a obra.

A churrasqueira da unidade será a gás.

0,5 1,00 1,50 2,00 2,50

Escala Gráfica



OPÇÃO SALA AMPLIADA



OPÇÃO COZINHA AMERICANA



PARK PREMIUM

2º AO 8º PAVIMENTO
CENTRAL PARK(A) E VICTORIA PARK(A)

Colunas 06A e 11A

GRIFFITH PARK(B) E HYDE PARK(B)

Colunas 06B e 11B

Área Privativa - 79,44m²



Notas:

Planta ilustrativa com sugestão de decoração.

Os móveis e equipamentos não são parte integrante do contrato.

As cotas são medidas de eixo a eixo das paredes, podendo sofrer alterações no decorrer da obra.

Os pilares e shafts poderão sofrer alterações durante a obra.

A unidade condensadora de ar condicionado split ficará localizada na varanda e a unidade evaporadora localizada no compartimento conforme indicado em planta, podendo sofrer alteração durante a obra.

0,0 0,20 0,40 0,60 0,80

Escala Gráfica



Notas:

Planta ilustrativa com sugestão de decoração.

Os móveis e equipamentos não são parte integrante do contrato.

As cotas são medidas de eixo a eixo das paredes, podendo sofrer alterações no decorrer da obra.

Os pisos e revest. poderão sofrer alterações durante a obra.

A unidade considerada de ar condicionado split ficará localizada na varanda e a unidade evaporadora

localizada no compartimento conforme indicado em planta, podendo sofrer alteração durante a obra.

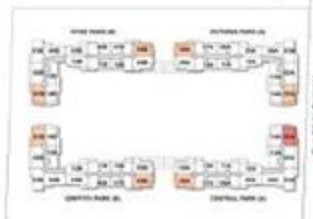
O fechamento do banheiro canadense é opção vip line, com custo para o cliente.

0,0 0,20 0,40 0,60 0,80

Escala Gráfica

PARK PREMIUM
9º PAVIMENTO
CENTRAL PARK(A) E VICTORIA PARK(A)
 Apartamentos 901A e 908A
GRIFFITH PARK(B) E HYDE PARK(B)
 Apartamentos 901B e 908B

Área Privativa Total - 232,98m²
 (Pavto Inferior + Pavto Superior)





Vista do 9º pavimento

13,30

TERRAÇO DESCOBERTO

QUARTO

BANHO SUITE

DECK

PISCINA

BANHO

CMC

SUITE

QUARTO

QUARTO

Notas:

Planta ilustrativa com sugestão de decoração.
 Os móveis e equipamentos não são parte integrante do contrato.
 As cotas são medidas de eixo a eixo das paredes, podendo sofrer alterações no decorrer da obra.
 Os pilares e shafts poderão sofrer alterações durante a obra.
 A unidade condensadora de ar condicionado split ficará localizada no terraço e a unidade evaporadora localizada no compartimento conforme indicado em planta, podendo sofrer alteração durante a obra.
 A chuveleira da unidade será convencional.



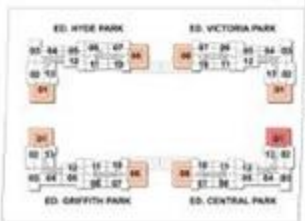
PARK PREMIUM

9º PAVIMENTO

CENTRAL PARK(A) E VICTORIA PARK(A)
 Dependência dos Aptos 901A e 908A
GRIFFITH PARK(B) E HYDE PARK(B)
 Dependência dos Aptos 901B e 908B

Opção de Planta

Área Privativa Total - 232,98m²
 (Pavto Inferior + Pavto Superior)



Área Privativa



OPÇÃO COZINHA AMERICANA

Notas:
 Planta ilustrativa com sugestão de decoração.
 Os móveis e equipamentos não são parte integrante do contrato.
 As cotas são medidas de eixo a eixo das paredes, podendo sofrer alterações no decorrer da obra.
 Os pilares e shafts poderão sofrer alterações durante a obra.
 A unidade condensadora de ar condicionado split ficará localizada na varanda e a unidade evaporadora localizada no compartimento conforme indicado em planta, podendo sofrer alteração durante a obra.



PARK PREMIUM
 9º PAVIMENTO
 CENTRAL PARK(A) E VICTÓRIA PARK(A)
 Apartamento 907A
 GRIFFITH PARK(B) E HYDE PARK(B)
 Apartamento 907B

Área Privativa Total - 162,95m²
 (Pavto Inferior + Pavto Superior)





Notas:

Planta ilustrativa com sugestão de decoração.

Os móveis e equipamentos não são parte integrante do contrato.

As cotas são medidas de eixo a eixo das paredes, podendo sofrer alterações no decorrer da obra.

Os pilares e shafts poderão sofrer alterações durante a obra.

A unidade condensadora de ar condicionado split ficará localizada no terraço e a unidade evaporadora localizada no compartimento conforme indicado em planta, podendo sofrer alteração durante a obra.

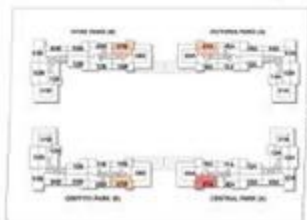
A chuveira da unidade será convencional.

0,0 0,50 1,00 2,00 3,00

Escala Gráfica

PARK PREMIUM
9º PAVIMENTO
CENTRAL PARK(A) E VICTORIA PARK(A)
 Dependência do Apto 907A
GRIFFITH PARK(B) E HYDE PARK(B)
 Dependência do Apto 907B

Área Privativa Total - 162,95m²
 (Parte Inferior + Parte Superior)





OPÇÃO COZINHA AMERICANA

PARK PREMIUM
9º PAVIMENTO
CENTRAL PARK(A) E VICTORIA PARK(A)
 Apartamento 906A
GRIFFITH PARK(B) E HYDE PARK(B)
 Apartamento 906B

Área Privativa Total - 165,16m²
 (Pavto Inferior + Pavto Superior)



Notas:

Planta ilustrativa com sugestão de decoração.

Os móveis e equipamentos não são parte integrante do contrato.

As cotas são medidas de eixo a eixo das paredes, podendo sofrer alterações no decorrer da obra.

Os pilares e shafts poderão sofrer alterações durante a obra.

A unidade condensadora de ar condicionado split ficará localizada na varanda e a unidade evaporadora localizada no compartimento conforme indicado em planta, podendo sofrer alteração durante a obra.





Notas:

Planta ilustrativa com sugestão de decoração.

Os móveis e equipamentos não são parte integrante do contrato.

As cotas são medidas de eixo a eixo das paredes, podendo sofrer alterações no decorrer da obra.

Os pilares e shafts poderão sofrer alterações durante a obra.

A unidade condensadora de ar condicionado split ficará localizada no terraço e a unidade evaporadora localizada no compartimento conforme indicado em planta, podendo sofrer alteração durante a obra.

A chuveleira da unidade será convencional.



PARK PREMIUM
9º PAVIMENTO
CENTRAL PARK(A) E VICTORIA PARK(A)
 Dependência do Apto 906A
GRIFFITH PARK(B) E HYDE PARK(B)
 Dependência do Apto 906B

Área Privativa Total - 165,16m²
 (Pavto Inferior + Pavto Superior)

